

SKY'S LIMIT — RIVA



Судостроитель: RIVA

Год постройки: 2005

Модель: Моторная яхта

Цена: **ЦЕНА ЯХТЫ ПО ЗАПРОСУ**

Местонахождение: France

Длина общая: 52' 11" (16.12m)

Ширина: 15' 2" (4.60m)

Мин. осадка: 4' 8" (1.40m)

Крейс. скорость: 28 Kts. (32 MPH)

Макс. скорость: 35 Kts. (40 MPH)

Купить Sky's Limit — RIVA а также выбрать подходящую вам яхту из нашего каталога яхт вам поможет опытный яхтенный брокер Андрей Шестаков. На сегодняшний день компания Shestakov Yacht Sales Inc. имеет большое количество яхт в собственном списке продаж, а также тесно сотрудничает со всеми крупными яхтенными производителями по всему миру.

Для того чтобы купить яхту Sky's Limit — RIVA а также проконсультироваться по любому вопросу связанному с покупкой, продажей, чартером яхт позвоните по телефону **+7(918)465-66-44**.

ОГЛАВЛЕНИЕ

ОГЛАВЛЕНИЕ	2
ХАРАКТЕРИСТИКИ	3
Обзор	3
Основная информация	3
Размеры	3
Скорость, вместимость и масса	4
Размещение	4
Корпус и палуба	4
Информация о двигателе	4
ФОТОГРАФИИ	5
КОНТАКТЫ	8
Контактная информация	8
Телефоны	8
Время работы	8
Адрес	8

ХАРАКТЕРИСТИКИ

Обзор

Sky's Limit is a unique Riva Rivale 52 due to its refit in 2013. The tower for the satellite was taken away resulting in a bigger sunbed and sofa. The cockpit galley was also replaced by a sofa which makes the cockpit very social friendly with new dark grey sunbrella sun beds. The handrail was deleted as well, giving the boat a very sporty and fluid line. Sky's limit is indeed characterized by a streamlined aggressive outer look which however refined cozy interiors that strike for their fine woods, precious fabrics, a design that harmoniously blends together elegance and sobriety and literally genial layout solutions that optimize the space available. The protection covers are also from 2013 in dark grey.

Основная информация

Тип судна: Моторная яхта

Подкатегория: Open Yacht

Модельный год: 2005

Год постройки: 2005

Год обновления: 2013

Страна: France

Верх: Bimini Top

Размеры

Длина общая: 52' 11" (16.12m)

Длина по ватерлинии: 44' 1" (13.42m)

Ширина: 15' 2" (4.60m)

Мин. осадка: 4' 8" (1.40m)

Скорость, вместимость и масса

Крейс. скорость: 28 Kts. (32 MPH)

Дальность на крейсерской скорости:
250

Макс. скорость: 35 Kts. (40 MPH)

Дальность на макс. скорости: 230 Kts.

Водоизмещение: 46297.07502 Pounds

Вместимость воды: 132.086026 Gallons

Объем топливного бака: 602.31227856
Gallons

Размещение

Всего кают: 3

Всего коек: 5

Спальные места: 6

Всего ком. состава: 2

Корпус и палуба

Материал корпуса: GRP

Комплектация корпуса: Deep Vee

Цвет корпуса: Bronze

Информация о двигателе

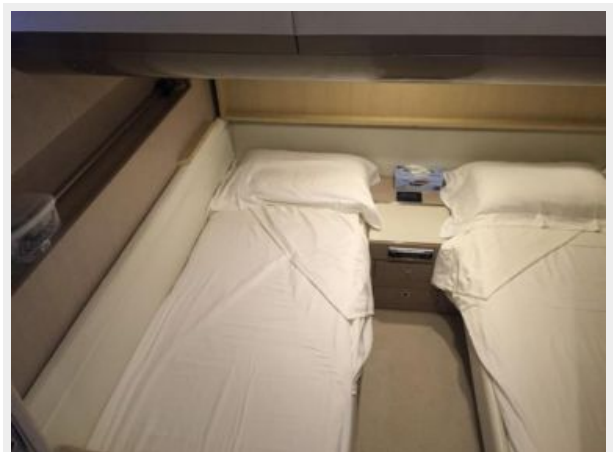
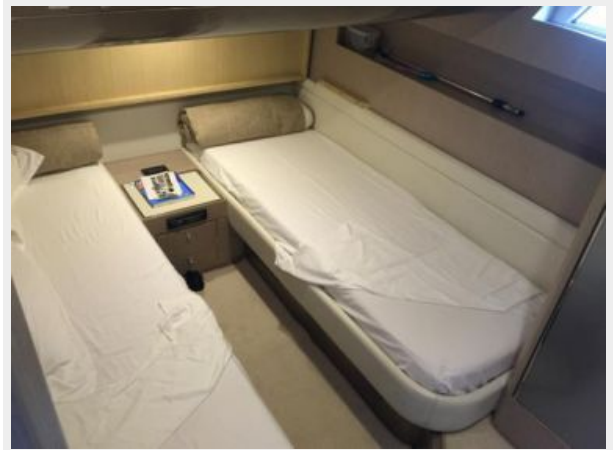
Двигатели: 2

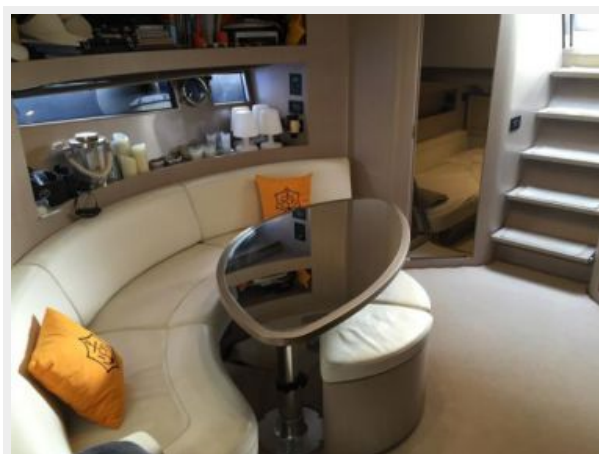
Производитель: Man Turbo Diesel

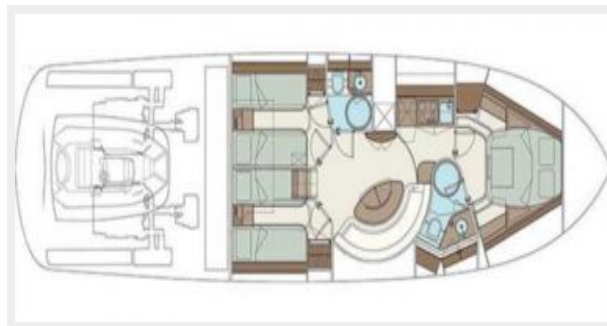
Тип двигателя: Inboard

Тип топлива: Diesel

ФОТОГРАФИИ







КОНТАКТЫ

Андрей Шестаков (Andrey Shestakov) – ведущий яхтенный брокер отдела продаж яхт и судов компании Shestakov Yacht Sales Inc. Официальный представитель Shestakov Yacht Sales Inc. для русскоговорящих клиентов в центральном офисе компании в Майами/Форт Лодердейл/Флорида/США.

Контактная информация

Email: andrey@shestakovyachtsales.com

Web: shestakovyachtsales.com

Телефоны

Краснодарский край: **+7(918)465-66-44**

США, Майами, Флорида: **+1(954)274-4435**

Время работы

Понедельник – Суббота: **9:00 - 21:00**
EDT

Воскресенье: **Закрето**

Адрес



Harbour Towne Marina, 850 NE 3rd St,
STE 213, Dania, FL 33004