

35FT 2016 FORMULA 350 CROSSOVER BOV — FORMULA



Судостроитель: FORMULA

Год постройки: 2016

Модель: Спортивно-прогулочный катер

Цена: ЦЕНА ЯХТЫ ПО ЗАПРОСУ

Местонахождение: United States

Длина общая: 35' 0" (10.67m)

Ширина: 10' 9" (3.28m)

Макс. осадка: 3' 3" (0.99m)

Купить 35ft 2016 Formula 350 Crossover Bowrider — FORMULA а также выбрать подходящую вам яхту из нашего каталога яхт вам поможет опытный яхтенный брокер Андрей Шестаков. На сегодняшний день компания Shestakov Yacht Sales Inc. имеет большое количество яхт в собственном списке продаж, а также тесно сотрудничает со всеми крупными яхтенными производителями по всему миру.

Для того чтобы купить яхту 35ft 2016 Formula 350 Crossover Bowrider — FORMULA а также проконсультироваться по любому вопросу связанному с покупкой, продажей, чартером яхт позвоните по телефону **+7(918)465-66-44**.

ОГЛАВЛЕНИЕ

ОГЛАВЛЕНИЕ	2
ХАРАКТЕРИСТИКИ	3
Обзор	3
Основная информация	3
Размеры	3
Скорость, вместимость и масса	3
Размещение	3
Корпус и палуба	4
Информация о двигателе	4
ПОДРОБНОЕ ОПИСАНИЕ	5
Exterior	5
Cockpit	6
Cabin	7
Engine	8
Manufacturer Provided Description	9
Исключения	9
Отказ от ответственности	9
ФОТОГРАФИИ	10
КОНТАКТЫ	18
Контактная информация	18
Телефоны	18
Время работы	18
Адрес	18

ХАРАКТЕРИСТИКИ

Обзор

Loaded 2016 Formula 350 CBR ready to go!! Lowest priced 2016 350 CBR on the market!

- Only 83 hours on 8.2 MAG Engines
- Only 70 hours on the Kohler Generator
- Raymarine Hybrid Touchscreen Electronics
- Axius Joystick
- And much more

DYSID:3025500

Основная информация

Тип судна: Спортивно-прогулочный катер

Подкатегория: Bowrider

Модельный год: 2016

Год постройки: 2016

Страна: United States

Размеры

Длина общая: 35' 0" (10.67m)

Ширина: 10' 9" (3.28m)

Макс. осадка: 3' 3" (0.99m)

Трапы: 9' 5" (2.87m)

Скорость, вместимость и масса

Водоизмещение: 13470 Pounds

Вместимость воды: 30 Gallons

Вместимость сточного бака: 37 Gallons

Объем топливного бака: 172 Gallons

Размещение

Всего ком. состава: 1

Корпус и палуба

Материал корпуса: Fiberglass

Комплектация корпуса: Deep Vee

Информация о двигателе

Двигатели: 2

Производитель: Mercruiser

Модель: 8.2 MAG ECT Bravo

Тип двигателя: I/O

Тип топлива: Gas/Petrol

ПОДРОБНОЕ ОПИСАНИЕ

Exterior

NMMA Yacht Certification

10-year Structural Warranty

Transferable 5-Year Formula Guard® Limited Protection Plan

Imron® graphic A, B or C w/cockpit accent striping

Pressure-treated Perma Panel™ structural hull matrix

Foam-filled hull cavities

Chemically bonded & thru-bolted deck-to-hull joint

Heavy-duty PVC gunwale w/stainless steel insert

Concealed fiberglass anchor locker

Offshore bow rail

Stainless steel hardware & 316L stainless steel welded rails

Ten custom Formula logo-cast cleats

Stainless steel fuel fill w/integral vent

Polished stainless steel vent trim

Two polished Bomar® cabin venting hatches w/screens

Four polished stainless steel portlights w/screens

Nonskid foredeck center walkway

Continuous tinted, tempered curved-glass windshield w/stainless steel top frame & center walk-thru

Windshield wiper

Air horn

Clarion® waterproof transom-mounted stereo remote control

Two transom-mounted 150W 6 1/2" marine-grade stereo speakers w/polished stainless steel grilles & separate tweeters

Starboard transom trunk storage & two fenders

Extended integrated swim platform w/concealed stainless steel swim ladder & pull-up cleats

Transom shower w/hot & cold controls

120V shorepower w/fail-safe galvanic isolator & two 30-amp cords

Polished stainless steel shorepower, cable TV & telephone hookups

Chromed city water inlet

Cockpit

Continuous molded deck & cockpit liner

Molded in-dash deck access steps w/316L stainless steel handrail

Dash panels w/silver burl or wood finish & brushed metallic finish

Complete Livorsi® illuminated instrumentation, domed w/chrome bezels

Dash panel-mounted Ritchie® compass

Digital depth sounder

Garmin® GPS navigational system w/color chartplotter

Livorsi chromed shifters/throttles w/in-handle outdrive trim switch

Safety ignition stop switches w/tethers

Dino™ tilt steering wheel w/silver burl or wood & brushed metallic insets

Lockable under-dash storage compartment

Bennett® trim tab switches & indicators

Fingertip outdrive trim/trailer switches

Auxiliary 12V outlet

Illuminated waterproof accessory rocker switches w/E-T-A® circuit breakers

Clarion waterproof dash-mounted multi-feature stereo remote control

Four 150 W 6 1/2" marine-grade speakers w/600W amplification, polished stainless steel grilles & separate tweeters

iPod™/MP3 port

Fifteen polished stainless steel drink holders

Cockpit/swim platform blue/white LED courtesy lights w/hand-held remote control

Integral 316L stainless steel safety rails

Weather-resistant cockpit seating featuring PreFixx® coating, Tenera® element-resistant thread, DriFast® foam & StarLite® XL synthetic marine panel construction

Twin command seating w/dual-position helm & companion seats

Port lounge w/line storage

Dual-height cockpit table w/filler cushion & four polished drink holders

Disconnect switches for auxiliary & starting batteries

U-shaped aft lounge seating w/storage

Aft-facing sun lounge—converts to full-length sunpad

Molded wetbar w/integrated sink, Corian® countertop, 36-quart Igloo® cooler, trash container & integral 316L stainless steel safety rail

Demand water system w/26-gallon capacity

Fire extinguisher

Battery parallel emergency switch

Custom patterned cockpit carpet

Pneumatic-assist transom door

Bimini top in color-coordinated non-fading Sunbrella® acrylic fabric w/SeaMark™ vinyl undercoating

Cockpit cover in color-coordinated non-fading Sunbrella acrylic fabric w/SeaMark vinyl undercoating

Cabin

Sliding/locking cabin door w/screen

Woodgrain-finish entry steps

Woodgrain-finish flooring throughout cabin

Curved Ultraleather™ sofa seating w/dual height, high-gloss Deep Cherry wood dining table & filler cushion

Custom décor pillows & draperies

Complete galley in high-gloss Deep Cherry finish w/storage and hardwood dovetailed drawers, full Corian countertop, polished stainless steel sink, concealed electric stove w/safety shut-off switch, concealed 120V/12V stainless steel refrigerator, microwave oven & concealed in-counter trash container

Entertainment center in high-gloss Deep Cherry finish w/Corian countertop, polished stainless steel 120V/12V refrigerator, 120V & 12V electrical panels

Clarion® AM/FM/CD stereo, changer control & two 150W 6 1/2" 2-way marine-grade speakers

Hanging locker

Aft cabin stateroom/full-size berth w/Sensus® memory foam mattress & full-width storage

Demand water system

120V water heater w/heat exchanger

Molded head compartment w/Vacuflush head unit, 37-gallon holding tank & dockside pumpout, molded vanity, custom-molded sink, Corian countertop, retractable shower head & exhaust fan

Fire extinguisher

Carbon monoxide detector

Automatic cabin bilge pump w/high water alarm

Engine

Twin engine installation

Motorized hatch lift

Courtesy lighting

Fume detector

Automatic fire extinguisher

Thru-bolted engine mounts

Starting & auxillary marine batteries w/retainers

60-amp battery charger

Active & passive galvanic corrosion protection systems

Bilge blowers

Automatic bilge pump

Bilge high water alarm

Bennett® hydraulic trim tabs

Polished stainless steel props

Manufacturer Provided Description

Imagine all of boating's smartest ideas in one ultimate platform. It's now arrived in the Formula 350 Crossover Bowrider. This smartly balanced combination of expanded bow and cabin space is the perfect crossover for all your boating ventures, taking you farther than ever before. The unique Formula CBR design extends the fun into the bow entertainment zone without giving up the ever important flush cockpit it.

The cabin is perfect for overnight trips or taking a break from the sun with stand-up headroom, high-end private aircraft galley styling, enclosed head, double settee and permanent, full-size memory foam bed. Of course, you know a good thing when you see it, so don't overlook this smart sensation – absolutely the best today in all around boating for the fun of it.

Исключения

При продаже яхты исключаются личные вещи владельца.

Отказ от ответственности

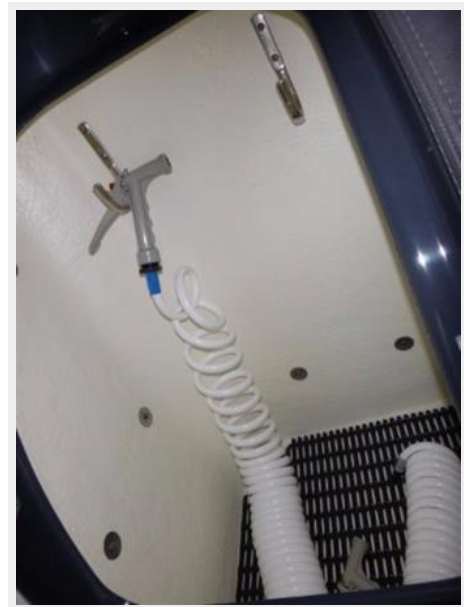
Компания предоставляет описание судна или яхты добросовестно, но не может гарантировать точность этой информации, а также не ручается за техническое состояние. Покупатель должен проинструктировать своих агентов или оценщиков исследовать представленную информацию более подробно, по собственному желанию. Продажа судна или яхты, изменение цены или снятие с продажи будет происходить без предварительного уведомления.

ФОТОГРАФИИ

















КОНТАКТЫ

Андрей Шестаков (Andrey Shestakov) – ведущий яхтенный брокер отдела продаж яхт и судов компании Shestakov Yacht Sales Inc. Официальный представитель Shestakov Yacht Sales Inc. для русскоговорящих клиентов в центральном офисе компании в Майами/Форт Лодердейл/Флорида/США.

Контактная информация

Email: andrey@shestakovyachtsales.com

Web: shestakovyachtsales.com

Телефоны

Краснодарский край: **+7(918)465-66-44**

США, Майами, Флорида: **+1(954)274-4435**

Время работы

Понедельник – Суббота: **9:00 - 21:00**
EDT

Воскресенье: **Закрито**

Адрес



Harbour Towne Marina, 850 NE 3rd St,
STE 213, Dania, FL 33004