

BLUES — SOUTHERN WIND SHIPYARDS



Судостроитель:
SOUTHERN WIND SHIPYARDS

Год постройки: 2010

Модель: Sloop

Цена: ЦЕНА ЯХТЫ ПО ЗАПРОСУ

Местонахождение: Spain

Длина общая: 99' 1" (30.20m)

Ширина: 22' 0" (6.70m)

Макс. осадка: 13' 0" (3.95m)

Купить **BLUES — SOUTHERN WIND SHIPYARDS** а также выбрать подходящую вам яхту из нашего каталога яхт вам поможет опытный яхтенный брокер Андрей Шестаков. На сегодняшний день компания **Shestakov Yacht Sales Inc.** имеет большое количество яхт в собственном списке продаж, а также тесно сотрудничает со всеми крупными яхтенными производителями по всему миру.

Для того чтобы купить яхту **BLUES — SOUTHERN WIND SHIPYARDS** а также проконсультироваться по любому вопросу связанному с покупкой, продажей, чартером яхт позвоните по телефону **+7(918)465-66-44**.

ОГЛАВЛЕНИЕ

ОГЛАВЛЕНИЕ	2
ХАРАКТЕРИСТИКИ	4
Обзор	4
Основная информация	4
Размеры	4
Скорость, вместимость и масса	4
Размещение	4
Корпус и палуба	5
Информация о двигателе	5
ФОТОГРАФИИ	6
BLUES EXTERIOR	6
BLUES EXTERIOR	6
BLUES EXTERIOR	6
BLUES EXTERIOR	6
BLUES EXTERIOR	6
BLUES EXTERIOR	6
BLUES EXTERIOR	7
BLUES EXTERIOR	7
BLUES EXTERIOR	7
BLUES INTERIOR	7
BLUES INTERIOR	7
BLUES INTERIOR	7
BLUES INTERIOR	8
BLUES INTERIOR	8
BLUES INTERIOR	8
BLUES INTERIOR	8
BLUES INTERIOR	8
BLUES INTERIOR	8

BLUES INTERIOR	9
BLUES INTERIOR	9
BLUES INTERIOR	9
КОНТАКТЫ	10
Контактная информация	10
Телефоны	10
Время работы	10
Адрес	10

ХАРАКТЕРИСТИКИ

Обзор

Blues is a sail **30.20m (99'0"ft)** built by Southern Wind Shipyard and launched in 2010. Nauta Design is responsible for her beautiful exterior and interior design.

This Performance luxury yacht has a composite hull , a beam of 6.70m (21'11"ft) and a 3.95m (12'11"ft) draft . This 30.20 (99'0"ft) Performance has a maximum 424.0 sq.m. of sail on masts and boom, which give this luxury yacht an air draft of 3.95m (12'11"ft). Blues has just successfully completed her 10 years survey.

Основная информация

Тип судна: Sloop

Модельный год: 2010

Год постройки: 2010

Страна: Spain

Размеры

Длина общая: 99' 1" (30.20m)

Длина по ватерлинии: 86' 0" (26.20m)

Ширина: 22' 0" (6.70m)

Макс. осадка: 13' 0" (3.95m)

Скорость, вместимость и масса

Водоизмещение: 136686.60244 Pounds

Размещение

Всего кают: 4

Спальные места: 8

Койки экипажа: 4

Спальных мест экипажа: 4

Корпус и палуба

Материал корпуса: Composite

Информация о двигателе

Двигатели: 1

Производитель: Cummings

Тип двигателя: Inboard

Тип топлива: Diesel

ФОТОГРАФИИ

BLUES EXTERIOR



BLUES EXTERIOR



BLUES EXTERIOR



BLUES EXTERIOR



BLUES EXTERIOR



BLUES EXTERIOR



BLUES EXTERIOR



BLUES EXTERIOR



BLUES EXTERIOR



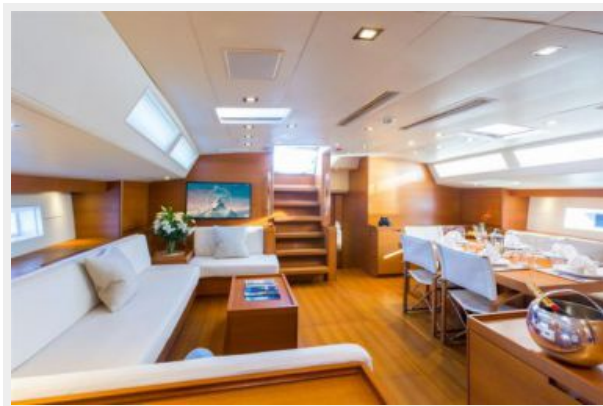
BLUES INTERIOR



BLUES INTERIOR



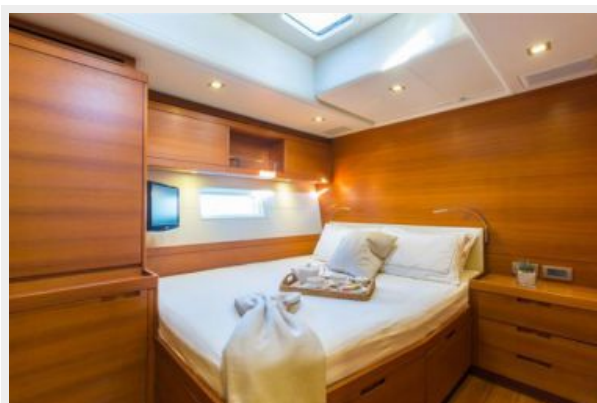
BLUES INTERIOR



BLUES INTERIOR



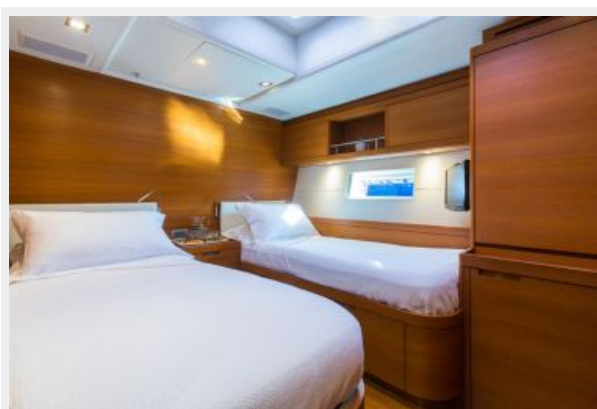
BLUES INTERIOR



BLUES INTERIOR



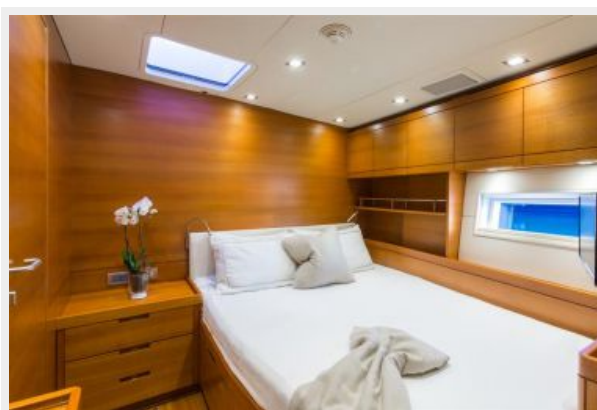
BLUES INTERIOR



BLUES INTERIOR



BLUES INTERIOR



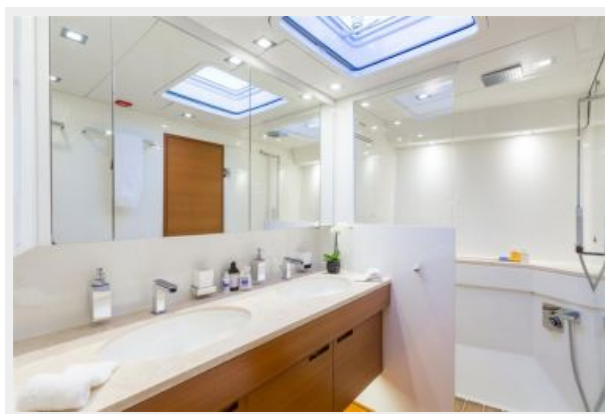
BLUES INTERIOR



BLUES INTERIOR



BLUES INTERIOR



КОНТАКТЫ

Андрей Шестаков (Andrey Shestakov) – ведущий яхтенный брокер отдела продаж яхт и судов компании Shestakov Yacht Sales Inc. Официальный представитель Shestakov Yacht Sales Inc. для русскоговорящих клиентов в центральном офисе компании в Майами/Форт Лодердейл/Флорида/США.

Контактная информация

Email: andrey@shestakovyachtsales.com

Web: shestakovyachtsales.com

Телефоны

Краснодарский край: **+7(918)465-66-44**

США, Майами, Флорида: **+1(954)274-4435**

Время работы

Понедельник – Суббота: **9:00 - 21:00**
EDT

Воскресенье: **Закрито**

Адрес



Harbour Towne Marina, 850 NE 3rd St,
STE 213, Dania, FL 33004