

SKYLARK — TARTAN



Судостроитель: TARTAN

Длина общая: 37' 0" (11.28m)

Год постройки: 1981

Модель: Cruising/Racing Sailboat

Цена: **ЦЕНА ЯХТЫ ПО ЗАПРОСУ**

Местонахождение: United States

Купить **Skylark — TARTAN** а также выбрать подходящую вам яхту из нашего каталога яхт вам поможет опытный яхтенный брокер Андрей Шестаков. На сегодняшний день компания **Shestakov Yacht Sales Inc.** имеет большое количество яхт в собственном списке продаж, а также тесно сотрудничает со всеми крупными яхтенными производителями по всему миру.

Для того чтобы купить яхту **Skylark — TARTAN** а также проконсультироваться по любому вопросу связанному с покупкой, продажей, чартером яхт позвоните по телефону **+7(918)465-66-44**.

ОГЛАВЛЕНИЕ

ОГЛАВЛЕНИЕ	2
ХАРАКТЕРИСТИКИ	3
Обзор	3
Основная информация	4
Размеры	4
Размещение	4
Корпус и палуба	4
ФОТОГРАФИИ	5
КОНТАКТЫ	10
Контактная информация	10
Телефоны	10
Время работы	10
Адрес	10

ХАРАКТЕРИСТИКИ

Обзор

- New Westerbeke engine 2006
- New 3 bladed prop 2014
- New shaft and cutlass bearing 2014
- New steering quadrant, pulley system and cables 2016
- New rudder and post 2013
- new propane sniffer
- 3 batteries 2014
- Rigging, 3 new babystays - forestay and backstay original
- Sail inventory - battened main, roller furling genoa
- Owners uses his ipad for electronic navigation
- Platismo 6 man liferaft needs recertification
- Avon inflatable dingy
- Ports have been replaced
- new head hoses and seacock 2016
- Nonskid deck
- Needs bottom paint and hull wax
- Similar to all Tartans, the 37' hull is gelcoated with a back-up of vinylester resin and a hand laminated sandwich core of unidirectional "E" glass and balsa. High-stress components such as engine beds, mast step, shroud anchors and hull backbone are solidly laminated and structurally bonded to the hull skin with fiberglass taping for assured strength and firmness. Topside, she has a well-balanced composite of Baltek balsa core and glass sandwiched for stiffness. On deck, the balsa is omitted at each hardware installation point, allowing each piece to be supported by solid glass and aluminum backing plates.
- Her well-distributed beam grants spacious accommodations within, featuring a double stateroom forward and one aft. All berths have cedar-lined hanging lockers, while the forecabin has a six drawer bureau. Her cabinetry is fully finished in teak hardwood and provides service access to hardware and wiring through removable panels.

The well-equipped galley is comfortable to work in and favors ample stowage of provisions. The double sink is close to centerline for excellent drainage and the icebox is deep and spacious with both top and frontal openings. A three-burner gimballed stove is standard.

In its own niche to port, navigation station has a generous chart table facing forward with both tube chart storage and a set of drawers. The nav seat extends to complete the double aft berth.

On deck, her traditional cabin house couples graciously with the comfortable cockpit and broad sidedecks. From the forward anchor locker all her fittings are functional and of superior quality. Equipped with a keel-stepped aluminum tapered mast with double

spreaders, her standard rigging is elegantly simple. Fixed with a 40-inch stainless steel wheel, her cockpit is workable and allows for plenty of enjoyment for the family, crew or a single couple. All lines lead aft and wrap around strategically positioned Harken winches and sheet stoppers. The tall, standard teak toe-rails are essential to her hull to deck joint, while aiding in the safety of the non-skid footing. The recessed custom stainless steel chocks provide for easy attachment of spring and mooring lines.

Основная информация

Тип судна: Cruising/Racing Sailboat

Модельный год: 1981

Год постройки: 1981

Страна: United States

Размеры

Длина общая: 37' 0" (11.28m)

Размещение

Всего кают: 2

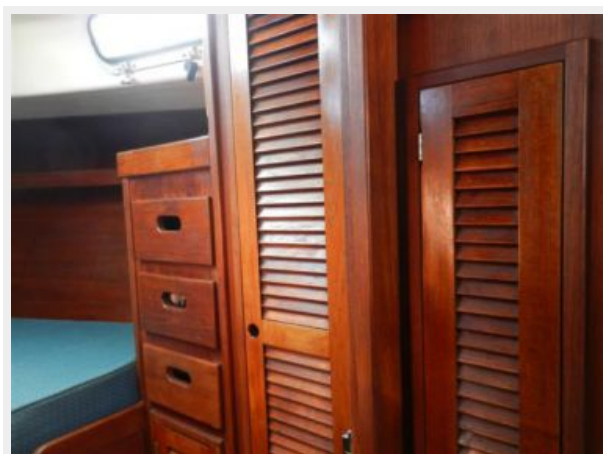
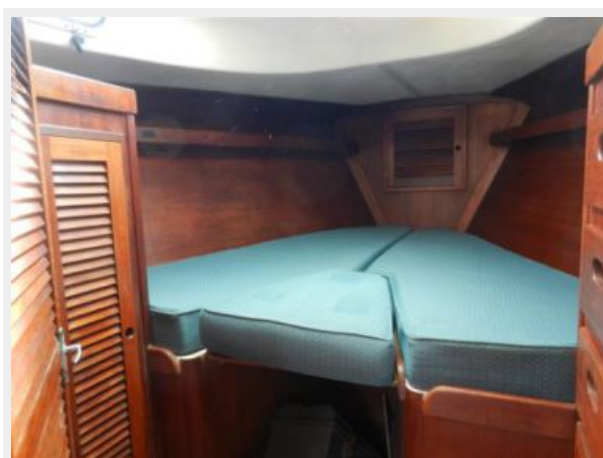
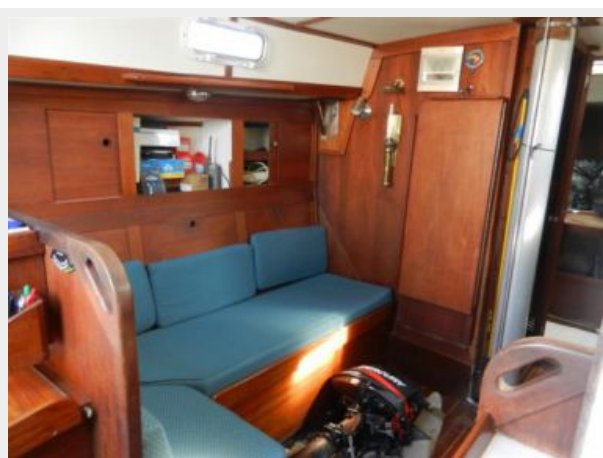
Корпус и палуба

Материал корпуса: Fiberglass

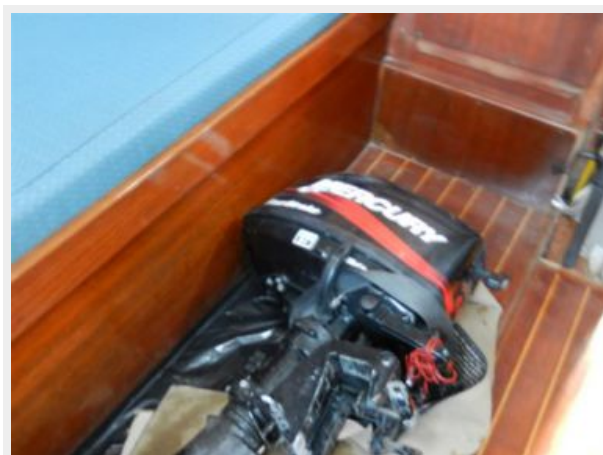
ФОТОГРАФИИ











КОНТАКТЫ

Андрей Шестаков (Andrey Shestakov) – ведущий яхтенный брокер отдела продаж яхт и судов компании Shestakov Yacht Sales Inc. Официальный представитель Shestakov Yacht Sales Inc. для русскоговорящих клиентов в центральном офисе компании в Майами/Форт Лодердейл/Флорида/США.

Контактная информация

Email: andrey@shestakovyachtsales.com

Web: shestakovyachtsales.com

Телефоны

Краснодарский край: **+7(918)465-66-44**

США, Майами, Флорида: **+1(954)274-4435**

Время работы

Понедельник – Суббота: **9:00 - 21:00**
EDT

Воскресенье: **Закрито**

Адрес



Harbour Towne Marina, 850 NE 3rd St,
STE 213, Dania, FL 33004