

POST CALL — CUSTOM CAROLINA



Судостроитель: CUSTOM CAROLINA

Год постройки: 2006

Модель: Катер для спортивной рыбалки

Цена: **ЦЕНА ЯХТЫ ПО ЗАПРОСУ**

Местонахождение: United States

Длина общая: 45' 0" (13.72m)

Ширина: 14' 0" (4.27m)

Мин. осадка: 3' 6" (1.07m)

Крейс. скорость: 28 Kts. (32 MPH)

Макс. скорость: 35 Kts. (40 MPH)

Купить **Post Call — CUSTOM CAROLINA** а также выбрать подходящую вам яхту из нашего каталога яхт вам поможет опытный яхтенный брокер Андрей Шестаков. На сегодняшний день компания **Shestakov Yacht Sales Inc.** имеет большое количество яхт в собственном списке продаж, а также тесно сотрудничает со всеми крупными яхтенными производителями по всему миру.

Для того чтобы купить яхту **Post Call — CUSTOM CAROLINA** а также проконсультироваться по любому вопросу связанному с покупкой, продажей, чартером яхт позвоните по телефону **+7(918)465-66-44**.

ОГЛАВЛЕНИЕ

ОГЛАВЛЕНИЕ	2
ХАРАКТЕРИСТИКИ	3
Обзор	3
Основная информация	3
Размеры	3
Скорость, вместимость и масса	3
Размещение	3
Корпус и палуба	4
Информация о двигателе	4
ПОДРОБНОЕ ОПИСАНИЕ	5
Accommodations	5
Electrical	5
Electronics	5
Deck	6
Fishing Equipment	7
Mechanical	7
Mechanical Disclaimer	7
Исключения	7
Отказ от ответственности	7
ФОТОГРАФИИ	9
КОНТАКТЫ	24
Контактная информация	24
Телефоны	24
Время работы	24
Адрес	24

ХАРАКТЕРИСТИКИ

Обзор

2006 45' Custom Carolina Express powered by twin Cummins QSM 11 660hp diesel engines. She offers a very economical cruise of 28 knots and can reach 35 knots wide open. Owner is looking to move up. Call or text central listing agent for full specs and details.

Основная информация

Тип судна: Катер для спортивной рыбалки

Подкатегория: Express

Модельный год: 2006

Год постройки: 2006

Страна: United States

Размеры

Длина общая: 45' 0" (13.72m)

Ширина: 14' 0" (4.27m)

Мин. осадка: 3' 6" (1.07m)

Скорость, вместимость и масса

Крейс. скорость: 28 Kts. (32 MPH)

Макс. скорость: 35 Kts. (40 MPH)

Водоизмещение: 30000 Pounds

Вместимость воды: 75 Gallons

Вместимость сточного бака: 10 Gallons

Объем топливного бака: 550 Gallons

Размещение

Всего кают: 1

Всего коек: 2

Всего ком. состава: 1

Корпус и палуба

Материал корпуса: Fiberglass

Информация о двигателе

Двигатели: 2

Производитель: Cummins

Модель: QSM 11

Тип двигателя: Inboard

Тип топлива: Diesel

ПОДРОБНОЕ ОПИСАНИЕ

Accommodations

- Starboard L-Shape Salon Seating w/Storage Underneath
- Enclosed Head Port Aft Salon
- Electra-San Toilet System
- Port Galley (Mid-Salon)
- Solid Surface Counters in Galley and Head
- Fresh Water Sink in Galley and Head
- G.E. Microwave
- Kenmore Refrigerator / Freezer
- Storage Cabinet and Drawers in Galley
- Storage Cabinet Below Sink in Head
- Over / Under V-Bunk Forward w/Storage under Bottom Bunk
- Teak and Holly Flooring in Salon

Electrical

- Onan 13.5kw Generator
- Battery Selector Switches
- Battery Charger
- 50 Amp Shore Power
- Shore Power Cord
- TV / Phone Hook Ups
- Aft Spreader Lights
- Forward Spreader Light
- Fully Bonded Electrical System
- Hard Top Courtesy Lighting
- Tower Hard Top Courtesy Lighting
- Electronic Engine Controls both Stations
- 4D House Battery
- 2 Engine Batteries per Engine
- 110v and 12v Electrical System
- Engine Room Lighting

Electronics

Helm Electronics:

- Raymarine E120 Chartplotter

- **Raymarine 48nm Radar**
- **Furuno Nav Net 2**
- **Furuno RD-30**
- **Icom M-504 VHF Radio w/ External Speaker**
- **Simrad Autopilot**
- **Epirb**
- **Compass**

Tower Electronics

- **Furuno Nav Net**
- **Compass**
- **Icom M-504 Radio**

Deck

- **Hull Painted MAY 2017**
- **Bausch Tower**
- **41' Triple Spreader Rupp Riggers**
- **Strataglass Enclosure**
- **Fiberglass Hard Top w/Overhead Lighting**
- **Fiberglass Hard Top on Tower**
- **Transom Door**
- **Teak Covering Boards**
- **Fresh Water Wash Down**
- **Raw Water Wash Down**
- **Port Helm Deck Bench Seating w/ Storage Underneath**
- **Starboard Helm Deck Bench Seating w/ Storage Underneath**
- **Starboard Helm Deck Bait Freezer**
- **Transom Fish Box**
- **Teak Helm Pod**
- **Single Lever Electronic Controls Helm Station**
- **Single Lever Electronic Controls Tower Helm Station**
- **Dockside Water Inlet**
- **Tower Seating w/Cushion**
- **Pompanette 130lb Class Fighting Chair w/Footrest**
- **4 Rod Rocket Launcher on Fighting Chair**
- **Eskimo Ice Maker (Ice Box Port Cockpit)**
- **Helm Deck Air Conditioning**
- **Port Aft Helm Deck Tackle Storage**
- **Port & Starboard Forward Helm Deck Storage Cabinets**
- **Rod / Gaff Storage under Gunnel**

Fishing Equipment

- Tower Leg Rod Holders (3 per side)
- 2 Rod Holders on Tower Seat Back Rest
- 8 Rod Holders Flush Mounted in Gunnels
- 6 Rod Rocket Launcher on Hard Top
- Transom Fish Box
- Eskimo Ice Maker (Ice Box Port Cockpit)
- Pompanette Fighting Chair w/ 4 Rod Rocket Launcher & Footrest
- 41' Triple Spreader Rupp Riggers
- Bait Freezer

Mechanical

- Dripless Shaft Logs
- Dripless Rudder
- Oil Change System (Engines and Gen Set)
- 6 Gallon Water Heater (forward of Port engine)
- Reverse Cycle Heating / Air Conditioning
- 2 3/4" Aquamet 18 Shafts
- 5 Bilge Pumps
- Fire Boy Fire Suppression System
- Battery Charger
- Bennett Trim Tabs
- Hydraulic Steering
- Glendenning Engine Controls

Mechanical Disclaimer

Engine hours are as of the date of the original listing and are a representation of what the listing broker is told by the owner and/or actual reading of the engine hour meters. The broker cannot guarantee the true hours. It is the responsibility of the purchaser and/or his agent to verify engine hours, warranties implied or otherwise and major overhauls as well as all other representations noted on the listing brochure.

Исключения

При продаже яхты исключаются личные вещи владельца.

Отказ от ответственности

Компания предоставляет описание судна или яхты добросовестно, но не может гарантировать точность этой информации, а также не ручается за техническое состояние. Покупатель должен проинструктировать своих агентов или оценщиков исследовать представленную информацию более подробно, по собственному желанию. Продажа судна или яхты, изменение цены или снятие с продажи будет происходить без предварительного уведомления.

ФОТОГРАФИИ





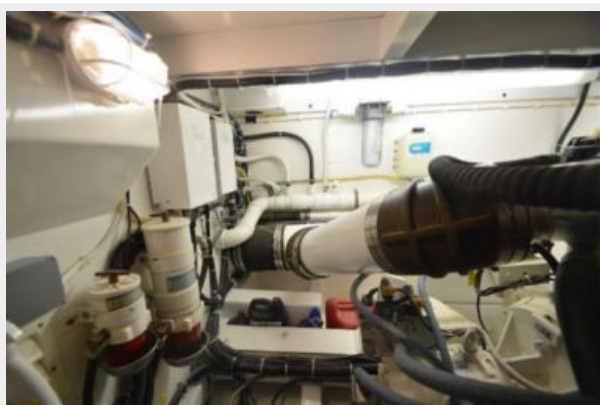


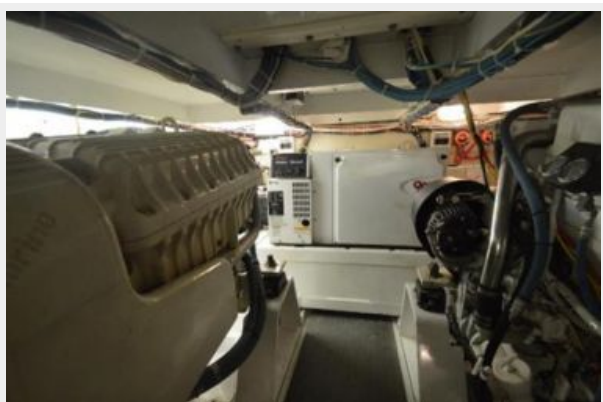












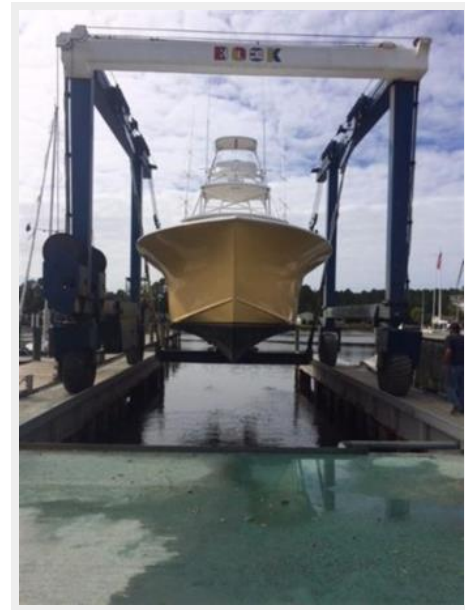












КОНТАКТЫ

Андрей Шестаков (Andrey Shestakov) – ведущий яхтенный брокер отдела продаж яхт и судов компании Shestakov Yacht Sales Inc. Официальный представитель Shestakov Yacht Sales Inc. для русскоговорящих клиентов в центральном офисе компании в Майами/Форт Лодердейл/Флорида/США.

Контактная информация

Email: andrey@shestakovyachtsales.com

Web: shestakovyachtsales.com

Телефоны

Краснодарский край: **+7(918)465-66-44**

США, Майами, Флорида: **+1(954)274-4435**

Время работы

Понедельник – Суббота: **9:00 - 21:00**
EDT

Воскресенье: **Закрито**

Адрес



Harbour Towne Marina, 850 NE 3rd St,
STE 213, Dania, FL 33004