

BOREAL II — SANLORENZO



Судостроитель: SANLORENZO

Год постройки: 2012

Модель: Моторная яхта

Цена: ЦЕНА ЯХТЫ ПО ЗАПРОСУ

Местонахождение: France

Длина общая: 93' 11" (28.60m)

Ширина: 22' 0" (6.71m)

Макс. осадка: 6' 4" (1.91m)

Крейс. скорость: 23 Kts. (26 MPH)

Макс. скорость: 28 Kts. (32 MPH)

Купить **BOREAL II — SANLORENZO** а также выбрать подходящую вам яхту из нашего каталога яхт вам поможет опытный яхтенный брокер Андрей Шестаков. На сегодняшний день компания **Shestakov Yacht Sales Inc.** имеет большое количество яхт в собственном списке продаж, а также тесно сотрудничает со всеми крупными яхтенными производителями по всему миру.

Для того чтобы купить яхту **BOREAL II — SANLORENZO** а также проконсультироваться по любому вопросу связанному с покупкой, продажей, чартером яхт позвоните по телефону **+7(918)465-66-44**.

ОГЛАВЛЕНИЕ

ОГЛАВЛЕНИЕ	2
ХАРАКТЕРИСТИКИ	3
Обзор	3
Основная информация	8
Размеры	8
Скорость, вместимость и масса	8
Размещение	9
Корпус и палуба	9
Информация о двигателе	9
ФОТОГРАФИИ	10
КОНТАКТЫ	13
Контактная информация	13
Телефоны	13
Время работы	13
Адрес	13

ХАРАКТЕРИСТИКИ

Обзор

DIMENSIONS

Length overall:	28.6 / 94'16"
Beam:	6.75 / 22'18"
Draft:	1.93 / 6'33"
Displacement half load:	97 T
Displacement full load:	104 T

CONSTRUCTION

Hull:	GRP
Superstructure:	GRP
Decks:	Teak
Naval Architect	Sanlorenzo
External Designer	Sanlorenzo
Internal Designer	Francesco Paszkowski

CLASSIFICATION

Class:	Bureau Veritas
MCA:	Yes

PERFORMANCE

Maximum speed:	28,4 Knots
Cruising speed:	23 Knots
Consumption (approx):	500 l/h
Range:	450 nm @ 20 knots

MACHINERY

Engines:	2x 2185 HP MTU 16V2000 M84
Engine hours:	Port = 1084 Stbd = 1082 (April 2017)
Generators:	2x 40kw Onan
Generator hours:	Port = 2382 Stbd = 3389

STEERING & PROPULSION

Transmission:	V-drive
Propellers:	5 blades in Nibral in class "S"
Gearbox:	ZF BW 3060V ; R= 2,750 :1

AUXILIARY EQUIPMENT

Bow thruster:	Electric CMC 380V (progressive command)
Stern thruster:	Electric Side Power
Water maker:	Idromar 350l/h
Stabilizers:	Fin stabilizer, Electric CMC

Fuel separator:	Alpha Laval
Air-conditioning:	180.000 BTU/h
Waste water treatment:	Hamann super mini plus 2100 L/day

TANKAGE (approximate)

Fuel Tank:	8150 l / 2153 US Gallons
Daily Fuel Tank:	2600 l / 687 US GALLONS
Fresh water:	1900 l / 502 US GALLONS
Grey + Black water:	1785 l / 472 US GALLONS

ELECTRICAL SYSTEM

Voltage:	380V / 220V / 24V
Frequency:	50hz
Shore power converter:	No
Batteries:	Service x8
	Motors x12
	Generators x4

NAVIGATION EQUIPMENT

Instrumentation system:	Raymarine
Magnetic compass:	Raymarine G Serie x2
Depth sounder:	Raymarine G Serie
Autopilot:	Raymarine ST 70

Radar:	Raymarine G Serie
Electronic chart system:	Raymarine G Serie
GPS:	Raymarine

COMMUNICATION AND SATELLITE EQUIPMENT

Navtex:	Furuno NX 300
VHF:	Raymarine Ray 240 E
VHF hand held radio:	ICOM IC GM 1600 E

ENTERTAINMENT EQUIPMENT

Satellite:	Sailor 6150
Music system:	Bose (4 areas)
Flybridge:	-Plancha -Fridge -Ice-Maker -TV -Hard-Top -Shower
Main Saloon:	Bar (Fridge + Icemaker)

TV LCD Sony BRAVIA

Decoder TNT SAT Sagem

KVH

5 Bose speaker + Sub

DOMESTIC APPLIANCES, EQUIPMENT AND LAUNDRY

Refrigerator:	x1 Fridge Gaggenau
	x1 Freezer Gaggenau
Oven:	x1 Gaggenau
Microwave:	x1 Gaggenau
Dishwasher:	x1 Gaggenau
Washing machine:	x1 Miele
Dryer:	x1 Miele
Icemaker:	x3 Vitrifrigo
Wine cooler:	x1 Gaggenau

DECK EQUIPMENT

Anchors & chain:	2x80kg / 2x100m
Cranes:	650 kg (hydraulic)
Passarell:	Swimming platform (hydraulic)
Underwater lighting:	x4 at the transom x1 on each side

TENDER AND TOYS

Tenders:	Avon 400 DL Jet
Toys:	1x Jet ski spark

SAFETY & SECURITY

EPIRB:	ACR RAPIDFIX-RLB 33-2776-CAT1
--------	-------------------------------

Life rafts:	x3 SOLAS (3x8 persons)
Life jackets:	x24
Fire fighting:	x1
Ship alarms:	Standard (smoke, visual and sonor) FM200
Security cameras:	x2 Aft deck x5 engine room

Основная информация

Тип судна: Моторная яхта	Подкатегория: Flybridge
Модельный год: 2012	Год постройки: 2012
Страна: France	Верх: Hardtop
Открытая палуба мостика: Да	

Размеры

Длина общая: 93' 11" (28.60m)	Длина по ватерлинии: 77' 5" (23.57m)
Ширина: 22' 0" (6.71m)	Макс. осадка: 6' 4" (1.91m)

Скорость, вместимость и масса

Крейс. скорость: 23 Kts. (26 MPH)	Дальность на крейсерской скорости: 450
Макс. скорость: 28 Kts. (32 MPH)	Водоизмещение: 213848.39414 Pounds
Чистый вес: 104 Pounds	Вместимость воды: 501.9268988 Gallons
Объем топливного бака: 2773.806546 Gallons	

Размещение

Всего кают: 4

Спальные места: 8

Спальных мест экипажа: 4

Корпус и палуба

Материал корпуса: GRP

Материал палубы: Teak

Дизайнер экстерьера: Sanlorenzo

Дизайнер интерьера: Francesco
Paszkowski

Информация о двигателе

Двигатели: 2

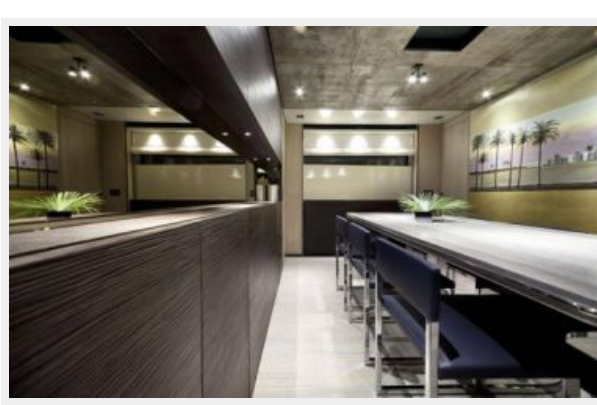
Производитель: MTU

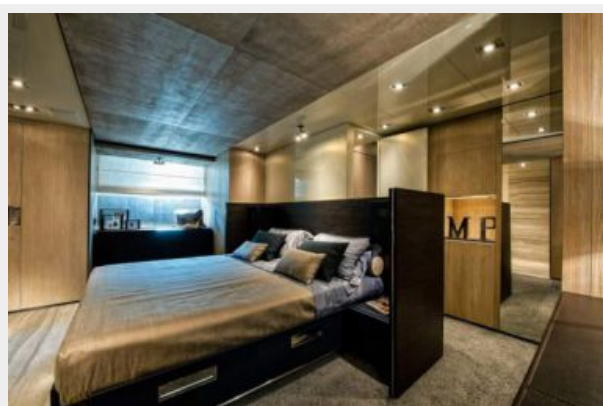
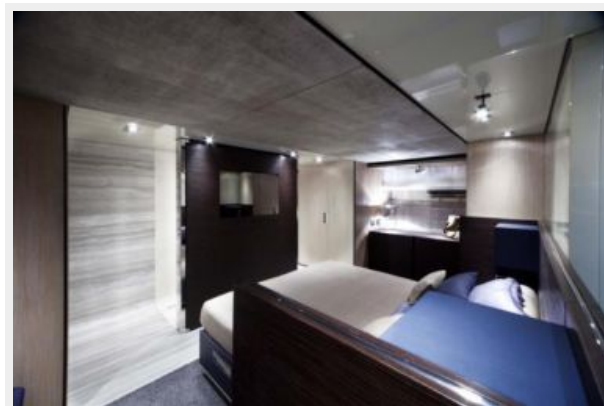
Модель: 16V2000M84

Тип двигателя: Inboard

Тип топлива: Diesel

ФОТОГРАФИИ







КОНТАКТЫ

Андрей Шестаков (Andrey Shestakov) – ведущий яхтенный брокер отдела продаж яхт и судов компании Shestakov Yacht Sales Inc. Официальный представитель Shestakov Yacht Sales Inc. для русскоговорящих клиентов в центральном офисе компании в Майами/Форт Лодердейл/Флорида/США.

Контактная информация

Email: andrey@shestakovyachtsales.com

Web: shestakovyachtsales.com

Телефоны

Краснодарский край: **+7(918)465-66-44**

США, Майами, Флорида: **+1(954)274-4435**

Время работы

Понедельник – Суббота: **9:00 - 21:00**
EDT

Воскресенье: **Закрито**

Адрес



Harbour Towne Marina, 850 NE 3rd St,
STE 213, Dania, FL 33004