

ZEE DANZER — ZEELANDER YACHTS



Судостроитель: [Zeelander Yachts](#)

Год постройки: 2014

Модель: Крейсер

Цена: ЦЕНА ЯХТЫ ПО ЗАПРОСУ

Местонахождение: United States

Длина общая: 44' 0" (13.41m)

Ширина: 13' 2" (4.01m)

Макс. осадка: 3' 0" (0.91m)

Крейс. скорость: 30 Kts. (35 MPH)

Макс. скорость: 34 Kts. (39 MPH)

Купить Zee Danzer — Zeelander Yachts а также выбрать подходящую вам яхту из нашего каталога яхт вам поможет опытный яхтенный брокер Андрей Шестаков. На сегодняшний день компания Shestakov Yacht Sales Inc. имеет большое количество яхт в собственном списке продаж, а также тесно сотрудничает со всеми крупными яхтенными производителями по всему миру.

Для того чтобы купить яхту Zee Danzer — Zeelander Yachts а также проконсультироваться по любому вопросу связанному с покупкой, продажей, чартером яхт позвоните по телефону **+7(918)465-66-44**.

ОГЛАВЛЕНИЕ

ОГЛАВЛЕНИЕ	2
ХАРАКТЕРИСТИКИ	4
Обзор	4
Основная информация	4
Размеры	4
Скорость, вместимость и масса	4
Размещение	4
Корпус и палуба	5
Информация о двигателе	5
ПОДРОБНОЕ ОПИСАНИЕ	6
Hull	6
Superstructure	6
Deck	6
Platform & Step Storage	7
Wheelhouse	7
Electronics	7
Master Cabin	8
Galley	8
Bathroom	9
VIP Cabin	9
Storage Room	9
Engine Room	10
Safety & Equipment	10
Highlights	10
Исключения	11
Отказ от ответственности	11
ФОТОГРАФИИ	12
КОНТАКТЫ	17

Контактная информация	17
Телефоны	17
Время работы	17
Адрес	17

ХАРАКТЕРИСТИКИ

Обзор

This Zeelander is the first hull built at the Tiara plant in 2014. She is in absolute brand new condition and turn key ready. She has the Settee / bed conversion forward and the very popular Bentley Blue metallic hull. Extremely quiet, fast, and comfortable she is easy to maneuver and her Dynamic positioning system (DPS) makes docking a breeze. She has many custom features such as dish and glass storage not found on any other 44'. Utilized in Lake Michigan for two years then transported to the owner's home in Ocean Reef where she is captain maintained, she is one of the cleanest Zeelander available.

Основная информация

Тип судна: Крейсер

Подкатегория: Express

Модельный год: 2014

Год постройки: 2014

Страна: United States

Размеры

Длина общая: 44' 0" (13.41m)

Ширина: 13' 2" (4.01m)

Макс. осадка: 3' 0" (0.91m)

Скорость, вместимость и масса

Крейс. скорость: 30 Kts. (35 MPH)

Макс. скорость: 34 Kts. (39 MPH)

Водоизмещение: 30865 Pounds

Вместимость воды: 150 Gallons

Вместимость сточного бака: 50 Gallons

Объем топливного бака: 400 Gallons

Размещение

Всего кают: 2

Всего ком. состава: 1

Корпус и палуба

Материал корпуса: Fiberglass

Информация о двигателе

Двигатели: 2

Производитель: Volvo

Модель: Penta IPS 600

Тип двигателя: Inboard

Тип топлива: Diesel

ПОДРОБНОЕ ОПИСАНИЕ

Hull

- Super Yacht portholes - master & VIP
- Antifouling
- Core infused sandwich vinylester hull
- Hull stiffened w/ stringers supported by transverse bulkheads and floors
- Stainless steel rub rail
- Bronze seacocks on all underwater thru-hull fittings
- (2) headlights in the bow
- (3) underwater lights
- Volvo QL trim tabs
- Boat & City Name on Transom in Stainless Steel

Superstructure

- Deck is sandwich construction w/ core supported by bulkheads and frames
- 316 oval SST hand rails all around
- Radar arch with dome, SST mast
- Lopolight LED navigation lights
- Zeelander design side logo with backlight

Deck

- Esthec composite decking
- SST flagpole w/ flag
- Oval, railing and bollards
- U-lounge
- High cocktail bolsters for u-lounge
- Table for (U&) L lounge
- Sunpad on front deck
- Anchor windlass with 70' chain, 300' rope and polished 20 kg anchor
- (6) mooring lines 5/8x30 w/ 12' eye
- (4) fenders with lines and (6) fender covers
- (2) pairs of spring cleats each side deck
- (2) bow cleats
- (2) aft cleats
- Stainless bow plate, roller and anchor
- Side logo in chrome
- Chain locker and fender stowage

- (3) windscreen wipers and washers
- Safety hand rails
- Deck wash outlets
- Self draining cockpit
- Round escape hatch master cabin
- Entrance hatch to storage area
- Engine room hatch electrical controls
- Cockpit lighting
- Trumpet horn
- TV Marina connection

Platform & Step Storage

- Remote control for platform
- Stern platform with emergency button to open from in the water
- Integrated swimming ladder in platform
- Swimming platform in Esthec composite decking
- Hot & cold water shower on platform
- Deck wash outlet
- Dockside water inlet
- 50 amp shore power connection

Wheelhouse

- Luxury suspension Stidd helm chair
- Outside seating area (6 persons)
- Wet bar and sink w/ hot and cold water, ice maker and refrigerator
- 8 person seating and dining area
- Wheelhouse locker
- Electric sliding sunroof with composite panel
- Dash board with system control switches
- Volvo electronic engine controls
- Volvo electronic steering
- Volvo Joystick control
- Volvo engine monitoring
- Volvo alarm panel
- Volvo QL trim tabs control
- Compass
- Radio/CD player with 4 speakers

Electronics

- Garmin single screen package & iPad Holder
- 12" screen display
- 17X high sensitive GPS
- 200 VHF radio
- Digital sonar
- 1kw transducer w/ fairing
- Autopilot control head w/ 10v autopilot system
- 6 kw HD digital radar
- Auto anchor AA560 chain counter

Master Cabin

- Queen size bed
- Air conditioning with reverse cycle heating
- Storage under settee
- Storage lockers above settee
- Ceiling and wall covering
- Ocean Air screen and privacy cover
- Privacy curtain
- Reading lights
- AC power points
- Teak flooring
- 10 gallon water heater
- Fire extinguisher
- Smoke detector
- CD player & TV w/ two speakers

Galley

- Refrigerator
- Freezer
- Superyacht portholes
- Main control panel AC/DC, battery charger and generator control
- AC power points
- Storage lockers above and below counter top
- Ceramic hob 2 burner w/ extractor fan
- Combination microwave/oven
- Sink w/ hot & cold water mixer tap
- Corian counter
- Special built in garbage storage
- 50 gallon holding tank w/ deck discharge and monitoring
- Fire extinguisher

- Carbon monoxide and smoke detector

Bathroom

- Sink w/ hot & cold water mixer tap
- Storage lockers above and below counter top
- Mirrors on above counter lockers
- Corian counter
- Teak floor
- Vacuum water flushed electrical operated toilet
- Enclosed shower w/ glass door
- Ventilation fan
- AC power points
- Superyacht portholes

VIP Cabin

- Settee with bed conversion
- Superyacht portholes
- Storage lockers beside bed
- Reading lights
- AC power points
- Teak flooring
- 2000 gph automatic bilge pump w/ control at helm
- Fresh water tank 150 gallons w/ monitoring
- Variable speed fresh water pump and filter system
- Fire extinguisher
- Smoke detector

Storage Room

- Fire extinguisher
- Composite fuel tank w/ vents, fuel pipes and monitoring
- Volvo fuel tank level senders
- Storage room lights
- DC main fuse box
- Inverter
- Battery charger 80 amp
- 12v Service batteries
- Tool box

Engine Room

- Silent Line group sound insulation bulkheads and ceiling
- Ultra Silent generator by Silent Line Group w/ water separator and underwater exhaust system
- (2) Diesel engines Volvo Penta IPS 600 435 hp w/ joystick control
- Volvo galvanic corrosion system for IPS drives
- Prop speed coating on propellers and IPS drives
- Volvo high output alternators
- 12v start batteries one set for each engine
- Emergency battery interconnect
- Ultra Silvent Generator by Silent Line
- Electrical bonding system
- Sea strainer filter for AC and generator
- Water cooled exhausts
- Bronze seacocks on all under water through hull fittings
- Stainless steel hull side engine room ventilation
- 2000 gph automatic bilge pump w/ control at helm
- FE 227 automatic manual fire extinguisher
- Racor fuel filters for main engines and gens
- Engine room lights
- Zeelander design bypass exhaust system
- A/C upgrade Florida package - split system w/ 1 compressor/air handler in VIP cabin, split system w/ 2 compressors/air handlers in wheelhouse.
- Macerator for waste system

Safety & Equipment

- (8) life jackets
- (2) child life jackets
- Flare set w/ hand, parachute and smoke signals
- USCG safety and medical kit
- Man overboard life sling w/ 100 ft. floating line
- Sound signals, day shapes and navigation lights poster
- International regulations for preventing collision at sea
- US flag for stern
- Set of manuals for all equipment onboard
- Owner's manual

Highlights

- POD Drives

- Stunning high gloss metallic paint
- Low profile stainless steel rails
- Composite decks with teak appearance result in low maintenance exterior
- Dry ride
- Very Quiet ride - using Silent Line technology
- Patented exhaust bypass system

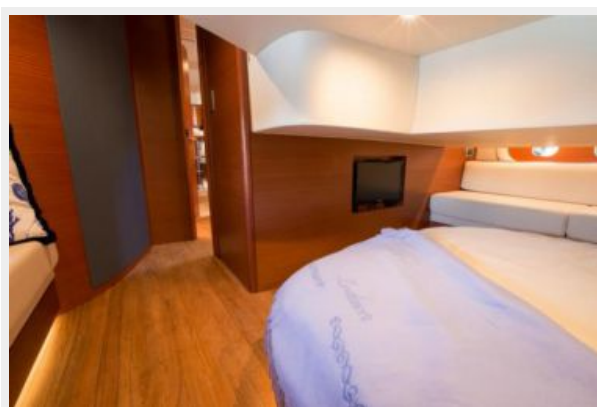
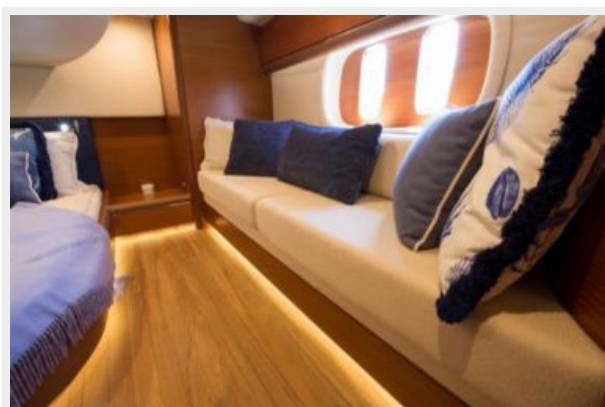
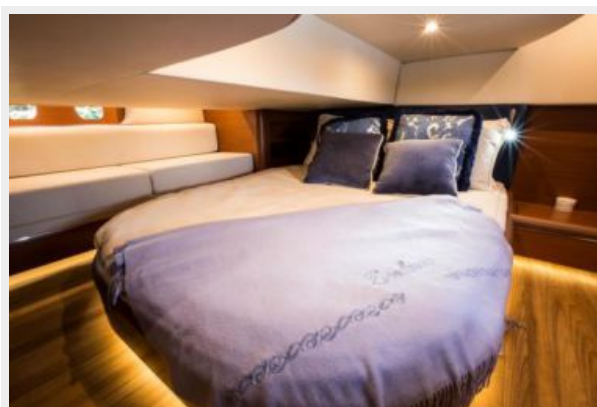
Исключения

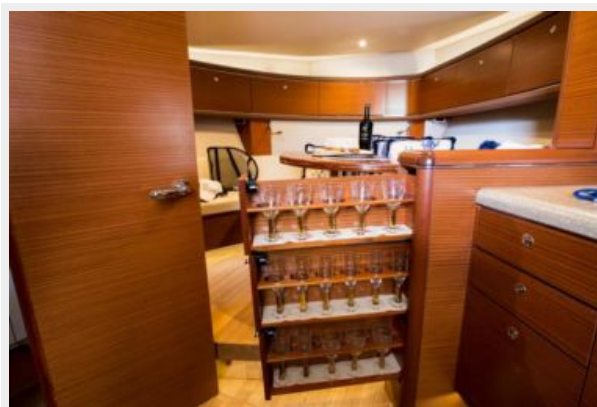
При продаже яхты исключаются личные вещи владельца.

Отказ от ответственности

Компания предоставляет описание судна или яхты добросовестно, но не может гарантировать точность этой информации, а также не ручается за техническое состояние. Покупатель должен проинструктировать своих агентов или оценщиков исследовать представленную информацию более подробно, по собственному желанию. Продажа судна или яхты, изменение цены или снятие с продажи будет происходить без предварительного уведомления.

ФОТОГРАФИИ











КОНТАКТЫ

Андрей Шестаков (Andrey Shestakov) – ведущий яхтенный брокер отдела продаж яхт и судов компании Shestakov Yacht Sales Inc. Официальный представитель Shestakov Yacht Sales Inc. для русскоговорящих клиентов в центральном офисе компании в Майами/Форт Лодердейл/Флорида/США.

Контактная информация

Email: andrey@shestakovyachtsales.com

Web: shestakovyachtsales.com

Телефоны

Краснодарский край: **+7(918)465-66-44**

США, Майами, Флорида: **+1(954)274-4435**

Время работы

Понедельник – Суббота: **9:00 - 21:00**
EDT

Воскресенье: **Закрето**

Адрес



Harbour Towne Marina, 850 NE 3rd St,
STE 213, Dania, FL 33004