

## **BROADSWORD — DICKEY BOATS**



**Судостроитель:** DICKEY BOATS

**Год постройки:** 2015

**Модель:** Cruising Yacht

**Цена:** ЦЕНА ЯХТЫ ПО ЗАПРОСУ

**Длина общая:** 58' (17.68mm)

**Ширина:** 13.08

**Макс. осадка:** 3' (0.91mm)

**Крейс. скорость:** 6 Knots Kts. (7 MPH)

**Макс. скорость:** 10 Knots Kts. (12 MPH)

Купить **BROADSWORD — DICKEY BOATS** а также выбрать подходящую вам яхту из нашего **каталога яхт** вам поможет опытный яхтенный брокер Андрей Шестаков. На сегодняшний день компания **Shestakov Yacht Sales Inc.** имеет большое количество яхт в **собственном списке продаж**, а также тесно сотрудничает со всеми крупными **яхтенными производителями** по всему миру.

Для того чтобы купить яхту **BROADSWORD — DICKEY BOATS** а также проконсультироваться по любому вопросу связанному с покупкой, продажей, чартером яхт позвоните по телефону **+7(918)465-66-44**.

# ОГЛАВЛЕНИЕ

---

ОГЛАВЛЕНИЕ	2
ХАРАКТЕРИСТИКИ	4
Обзор	4
Основная информация	4
Размеры	4
Скорость, вместимость и масса	5
Размещение	5
Корпус и палуба	5
Информация о двигателе	5
ФОТОГРАФИИ	6
Pulpit	6
Get Home Rig	6
Solar Array	6
Helm	6
Helm Layout	7
Galley	7
Galley Stove	7
Storage Drawer	7
Dinette	7
Forward View	7
Master Stateroom	8
Head	8
Salon Desk	8
Salon Settee/Double	8
Salon View Forward	9
Salon Companionway	9
Engine Room Companionway	9
Engine	9

---

Filtration System	10
Aft Deck	10
Aft Deck	10
Swim Platform/Stern	10
Aft Deck	10
Night	10
<b>КОНТАКТЫ</b>	<b>11</b>
Контактная информация	11
Телефоны	11
Время работы	11
Адрес	11

---

# ХАРАКТЕРИСТИКИ

## Обзор

BROADSWORD has a strikingly rugged yet sleek appearance. Solidly built for the avid adventurer of aluminum it is a true world explorer. This is a Dennis Harjamaa design built by Dickey Boats in New Zealand as a very efficient, self-contained, world voyager with everything you need and nothing that you don't. At the top of the list of desirable attributes is rugged simplicity, efficiency, safety and affordability. A vessel with a beautifully arranged engine room in which an owner can do all maintenance oneself.

This fuel efficient design works well not only as a permanent live-aboard, but also is equally at home coastal cruising, crossing oceans or motoring along a canal in France.

The incredible range of between 5 and 6000 nm at cruise speed is achieved with a controllable pitch propeller. There is a manually operated hydraulic pump at the helm for adjusting the pitch. An exhaust gas temperature gauge allows the engine to be loaded up to optimum operating temperature regardless of conditions thus extracting the maximum mileage from every gallon of fuel. Match that with self-righting ability and you begin to see that this long range cruiser is truly designed to go the distance. The interior living spaces are a blend of modern and utilitarian. Again, everything you need and nothing that you don't, in a very clean and uncluttered arrangement. The enclosed deck house offers 360 degree sight lines for navigation and harbors the helm, galley and dining area in a very open and bright space. Just aft of the deck house is the expansive cockpit that will easily accommodate the planned activities. BROADSWORD is definitely the long range cruiser to consider if you require an efficient, rugged yet simple world explorer to get you where you want to go safely and efficiently.

## Основная информация

**Тип судна:** Cruising Yacht

**Подкатегория:** Long Range Cruiser

**Модельный год:** 2015

**Год постройки:** 2015

## Размеры

**Длина общая:** 58' (17.68mm)

**Длина по ватерлинии:** 57'  
(17.37mm)

**Ширина:** 13.08

**Макс. осадка:** 3' (0.91mm)

## Скорость, вместимость и масса

---

**Крейс. скорость:** 6 Knots Kts. (7 MPH)

**Макс. скорость:** 10 Knots Kts. (12 MPH)

**Чистый вес:** 16 Pounds

**Вместимость воды:** 277 Gallons

**Вместимость сточного бака:** 66 Gal  
Gallons

**Объем топливного бака:** 1150 Gal  
Gallons

## Размещение

---

**Всего кают:** 1

**Всего коек:** 3

**Спальные места:** 5

**Всего ком. состава:** 1

## Корпус и палуба

---

**Материал корпуса:** Aluminum

**Материал палубы:** Aluminum

**Дизайнер экстерьера:** Dennis Harjamaa

## Информация о двигателе

---

**Двигатели:** 1

**Производитель:** Beta

**Тип двигателя:** Inboard

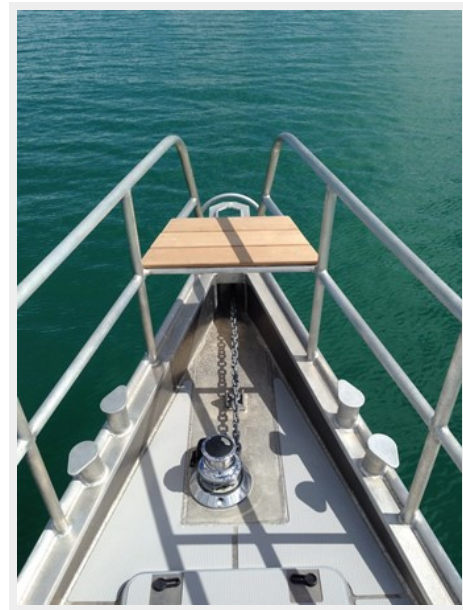
**Тип топлива:** Diesel

# ФОТОГРАФИИ

**Get Home Rig**



**Pulpit**



**Solar Array**



**Helm**



**Helm Layout**



**Galley**



**Galley Stove**



**Storage Drawer**



**Dinette**



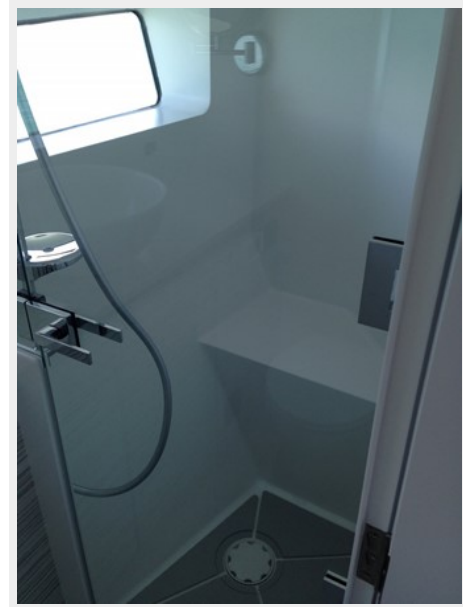
**Forward View**



**Master Stateroom**



**Head**



**Salon Desk**

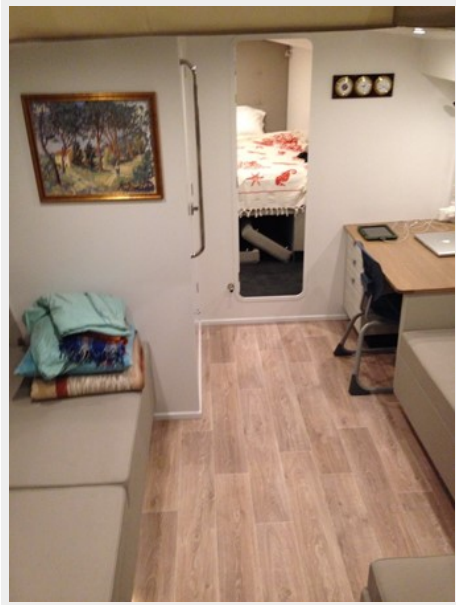


**Salon Settee/Double**

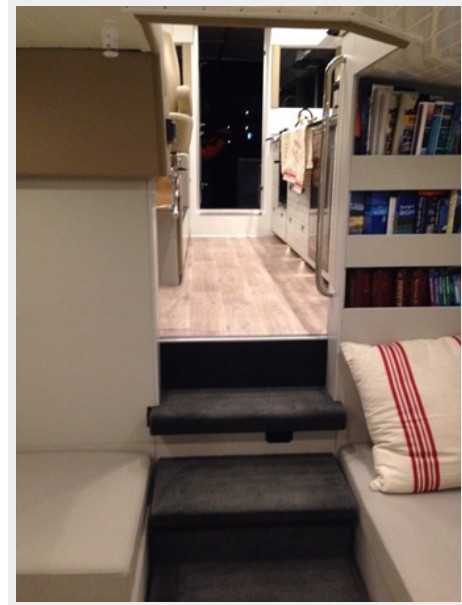




**Salon View Forward**



**Salon Companionway**



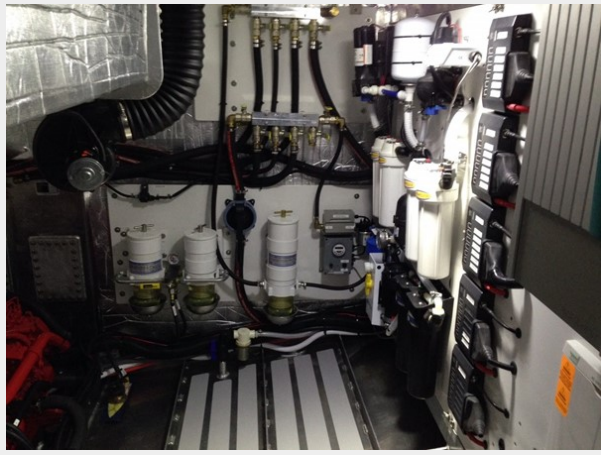
**Engine Room Companionway**



**Engine**



**Filtration System**



**Aft Deck**



**Aft Deck**



**Swim Platform/Stern**



**Aft Deck**



**Night**



# КОНТАКТЫ

---

Андрей Шестаков (Andrey Shestakov) – ведущий яхтенный брокер отдела продаж яхт и судов компании Shestakov Yacht Sales Inc. Официальный представитель Shestakov Yacht Sales Inc. для русскоговорящих клиентов в центральном офисе компании в Майами/Форт Лодердейл/Флорида/США.

## Контактная информация

---

Email: **andrey@shestakovyachtsales.com**

Web: **[shestakovyachtsales.com](http://shestakovyachtsales.com)**

## Телефоны

---

Краснодарский край: **+7(918)465-66-44**

США, Майами, Флорида: **+1(954)274-4435**

## Время работы

---

Понедельник – Суббота: **9:00 - 21:00** EDT

Воскресенье: **Закрето**

## Адрес

---



Harbour Towne Marina, 850 NE 3rd St, STE 213, Dania, FL 33004