

68 SPORT YACHT — SUNSEEKER



Судостроитель: [SUNSEEKER](#)

Год постройки: 2017

Модель: Моторная яхта

Цена: ЦЕНА ЯХТЫ ПО ЗАПРОСУ

Местонахождение: United States

Длина общая: 68' 0" (20.73m)

Ширина: 16' 9" (5.11m)

Макс. осадка: 5' 2" (1.57m)

Крейс. скорость: 24 Kts. (28 MPH)

Макс. скорость: 33 Kts. (38 MPH)

Купить 68 Sport Yacht — SUNSEEKER а также выбрать подходящую вам яхту из нашего каталога яхт вам поможет опытный яхтенный брокер Андрей Шестаков. На сегодняшний день компания Shestakov Yacht Sales Inc. имеет большое количество яхт в собственном списке продаж, а также тесно сотрудничает со всеми крупными яхтенными производителями по всему миру.

Для того чтобы купить яхту 68 Sport Yacht — SUNSEEKER а также проконсультироваться по любому вопросу связанному с покупкой, продажей, чартером яхт позвоните по телефону **+7(918)465-66-44**.

ОГЛАВЛЕНИЕ

ОГЛАВЛЕНИЕ	2
ХАРАКТЕРИСТИКИ	3
Обзор	3
Основная информация	3
Размеры	3
Скорость, вместимость и масса	3
Размещение	4
Корпус и палуба	4
Информация о двигателе	4
ПОДРОБНОЕ ОПИСАНИЕ	5
Fly Bridge	5
Cockpit	5
Accommodations	5
Galley	7
Interior Helm Console	7
Deck Equipment	8
Mechanical	8
Electrical Equipment	8
Construction	8
Исключения	9
Отказ от ответственности	9
ФОТОГРАФИИ	10
КОНТАКТЫ	14
Контактная информация	14
Телефоны	14
Время работы	14
Адрес	14

ХАРАКТЕРИСТИКИ

Обзор

Unmistakable Sunseeker styling and attention to detail. Gloss finished American Black Walnut interior w/Wenge wood flooring. Sophisticated accommodations for up to 6 guests in 3 Cabins each with en suite head and shower plus a cabin for 2 crew or extra guests aft. Twin MAN V8 1200's @1200 hp each.

MAKE AN APPOINTMENT TO SEE THIS STUNNING YACHT!

Основная информация

Тип судна: Моторная яхта

Подкатегория: Sport Cruiser

Модельный год: 2017

Год постройки: 2017

Страна: United States

Верх: Bimini Top

Открытая палуба мостика: Да

Размеры

Длина общая: 68' 0" (20.73m)

Длина по ватерлинии: 53' 10" (16.41m)

Ширина: 16' 9" (5.11m)

Макс. осадка: 5' 2" (1.57m)

Длина привального бруса: 71' 2"
(21.69m)

Скорость, вместимость и масса

Крейс. скорость: 24 Kts. (28 MPH)

Макс. скорость: 33 Kts. (38 MPH)

Водоизмещение: 82209 Pounds

Вместимость воды: 211 Gallons

Объем топливного бака: 925 Gallons

Размещение

Всего кают: 3

Всего ком. состава: 3

Корпус и палуба

Материал корпуса: Fiberglass

Комплектация корпуса: Deep Vee

Информация о двигателе

Двигатели: 2

Производитель: MAN

Модель: V8

Тип двигателя: Inboard

Тип топлива: Diesel

ПОДРОБНОЕ ОПИСАНИЕ

Fly Bridge

- Bimini Top
- Sport Bridge Console Navigation
- 2 x Chartplotter w/multi-function displays
- Simrad Autopilot
- Simrad speed and depth display
- Simrad 2nd station VHF
- Sanshin searchlight
- Xenta Smart stick docking system
- Esthec Decking
- Wet bar w/Kenyon BBQ grill, Vitrifrigo Ice Maker, Coolmatic ice chest
- U-Settee w/teak table
- Sunpad

Cockpit

- Esthec decking
- Stern safety door
- 4 x Fusion speakers with CD remote
- Upholstered settee w/storage below
- Teak cockpit table
- Waeco Refrigerator
- Large stern sunpad
- 24v Overhead cockpit lights
- 24v Low-level courtesy lights
- Engine room access hatch
- Fly Bridge access stairs

Accommodations

SALON

- Observation area dinette seats up to 8
- U-settee w/cocktail table (S)
- Samsung 55" TV on Hi/Lo system
- Bose Life style surround sound
- Pioneer Blu-ray
- Fusion CD/radio w/Bluetooth

- U-Line wine cooler
- AirPort Express
- Drinks cupboard
- Stainless steel sliding door to cockpit

MASTER-FULL BEAM AMIDSHIP

- King berth w/storage below
- Cabinet and drawer storage
- 2 x reading lights 24v
- Nightstands
- Large walk-in closet
- 2 x large windows with opening portholes, screens and blinds
- Settee
- Vanity w/stool
- Samsung 32" TV
- Harmon Kardon Blu-ray/DVD/CD player with speakers
- En suite head w/shower

VIP-Forward

- Centerline queen berth w/storage below
- Drawer in base-end
- 2 x reading lights 24v
- Outboard shelving and cabinets
- Overhead bedside cabinets
- Hanging locker with mirrored panel
- Overhead lights LED 24v
- 2 x opening portholes w/screens
- Deck hatch with blind and screen
- Skylight
- 2 x double AC sockets
- Door to shower room
- Fitted carpet
- Air conditioning
- Samsung 32" TV
- Harmon Kardon Blu-ray/DVD/CD player with speakers
- En suite head w/shower

Starboard Guest Cabin

- Twin berths w/storage below
- 2 x reading lights 24v
- Hanging locker
- Overhead lighting LED 24v

- Opening porthole with screen and blinds
- LG 22" TV
- Harmon Kardon Blu-ray/DVD/CD player with speakers
- En suite head w/shower

CREW CABIN-AFT

- Over/under twin berths
- Hanging locker
- Splendide washer/dryer
- En suite head & shower

Galley

- Plastimo 3-burner ceramic touch-control cooktop and Bosch exhaust fan
- Vitrifrigo refrigerator w/2 freezer drawers
- Sharp Microwave convection oven
- Miele dishwasher
- Cabinet and drawer storage
- 8 place dinnerware & cutlery settings
- First aid kit

Interior Helm Console

- Twin helm seats
- Navigation console with chart area
- Hydraulic power steering
- Xenta Smart stick docking system
- Analog engine instrumentation
- Simrad Chart plotter with GPS
- Simrad Halo Radar open scanner
- Simrad Autopilot
- Simrad AIS Module w/GPS
- Speed and depth instrumentation
- Simrad VHF radio with DSC
- Rudder indicator
- Water tank gauge
- Fuel tank gauge
- Trim tab controls
- Magnetic compass
- Horn

Deck Equipment

- Stainless steel bow roller with anchor stop
- Lewmar 40kg Delta anchor and 60m galvanized chain
- Lewmar anchor winch and capstan with deck and Interior helm controls
- Fresh water outlet
- Esthec decking-fore deck, side decks, aft deck swim platform, Fly bridge
- Foredeck sunpad w/folding back rest
- Fusion marine speakers
- Tender recovery roller system for Williams RIB Turbojet 325
- SS swim ladder
- Hand held swim shower

Mechanical

- Twin MAN V8 @1200 hp each
- Sleipner Stabilizers
- Sleipner bow and stern thrusters
- Trop spec A/C
- Fuel filters/water separators to engines and generators
- Power steering – hydraulic control steering
- Garage door and trim tabs hydraulic control unit

Electrical Equipment

- 21.5kW Onan generator
- Plumbing and wiring for watermaker
- 8 x 24v engine batteries
- 4 x 24v house batteries
- 2 x 12v generator batteries
- 24v Battery charger
- 12v Battery charger
- Water heater
- 16 x Low level LED side deck lights
- Stern docking lights
- 4 Lumishore Underwater lights
- 24v hand light and cable

Construction

- Hand-laid GRP

- Gel coat including stripes
- Vinylester skin coat with powderbound mat
- Stitched multi-axial reinforced single-skin bottom
- Balsa-cored hull topsides
- PVC foam-cored deck and superstructure
- Hull stiffened with longitudinal stringers supported by transverse bulkheads and floors

Исключения

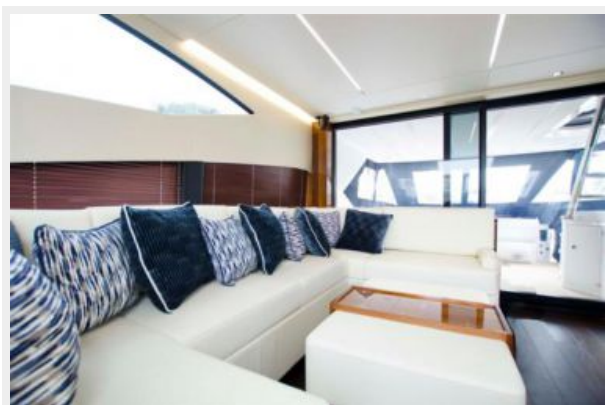
При продаже яхты исключаются личные вещи владельца.

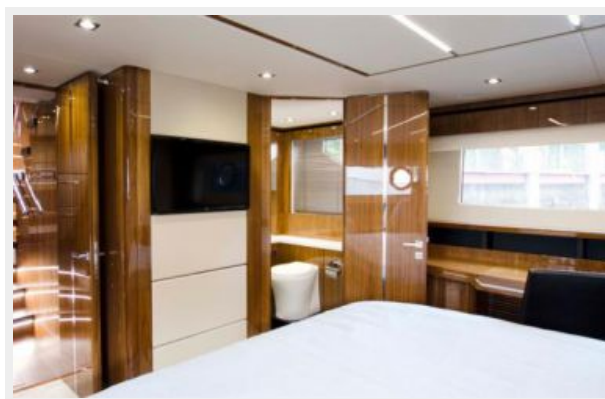
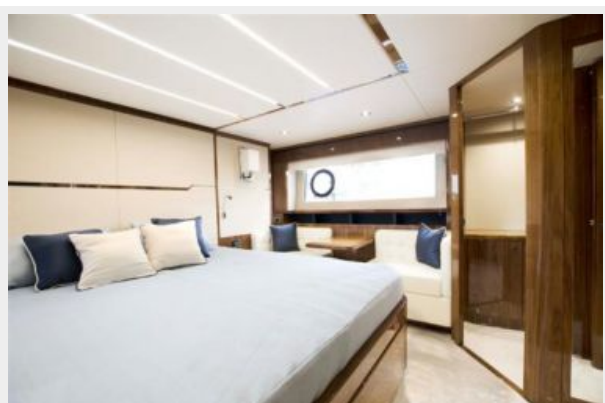
Отказ от ответственности

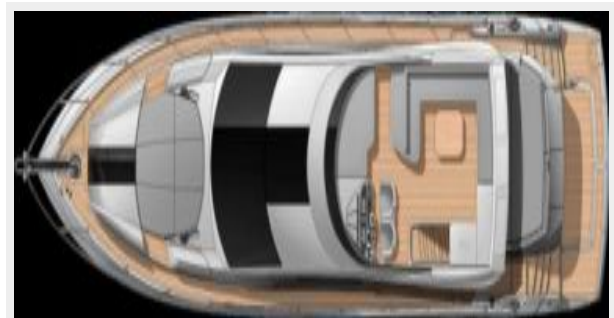
Компания предоставляет описание судна или яхты добросовестно, но не может гарантировать точность этой информации, а также не ручается за техническое состояние. Покупатель должен проинструктировать своих агентов или оценщиков исследовать представленную информацию более подробно, по собственному желанию. Продажа судна или яхты, изменение цены или снятие с продажи будет происходить без предварительного уведомления.

ФОТОГРАФИИ









КОНТАКТЫ

Андрей Шестаков (Andrey Shestakov) – ведущий яхтенный брокер отдела продаж яхт и судов компании Shestakov Yacht Sales Inc. Официальный представитель Shestakov Yacht Sales Inc. для русскоговорящих клиентов в центральном офисе компании в Майами/Форт Лодердейл/Флорида/США.

Контактная информация

Email: andrey@shestakovyachtsales.com

Web: shestakovyachtsales.com

Телефоны

Краснодарский край: **+7(918)465-66-44**

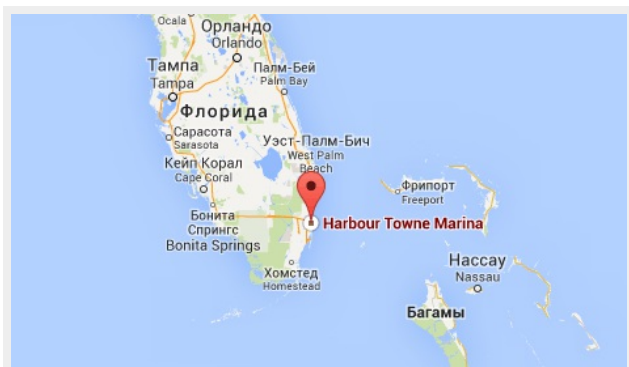
США, Майами, Флорида: **+1(954)274-4435**

Время работы

Понедельник – Суббота: **9:00 - 21:00**
EDT

Воскресенье: **Закрито**

Адрес



Harbour Towne Marina, 850 NE 3rd St,
STE 213, Dania, FL 33004