

## KERTIOS — CUSTOM



Судостроитель: CUSTOM

Длина общая: 57' 0" (17.37m)

Год постройки: 1936

Модель: Other

Цена: **ЦЕНА ЯХТЫ ПО ЗАПРОСУ**

Местонахождение: France

Купить **KERTIOS — CUSTOM** а также выбрать подходящую вам яхту из нашего каталога яхт вам поможет опытный яхтенный брокер Андрей Шестаков. На сегодняшний день компания **Shestakov Yacht Sales Inc.** имеет большое количество яхт в собственном списке продаж, а также тесно сотрудничает со всеми крупными яхтенными производителями по всему миру.

Для того чтобы купить яхту **KERTIOS — CUSTOM** а также проконсультироваться по любому вопросу связанному с покупкой, продажей, чартером яхт позвоните по телефону **+7(918)465-66-44**.

# ОГЛАВЛЕНИЕ

---

ОГЛАВЛЕНИЕ	2
ХАРАКТЕРИСТИКИ	3
Обзор	3
Основная информация	12
Размеры	12
Скорость, вместимость и масса	13
Размещение	13
Корпус и палуба	13
Информация о двигателе	13
ФОТОГРАФИИ	14
КОНТАКТЫ	16
Контактная информация	16
Телефоны	16
Время работы	16
Адрес	16

# ХАРАКТЕРИСТИКИ

## Обзор

Launched in Marseille in november 1936, this superb racing/cruise offshore yacht has been built by the renowned shipyard La Liane following a high quality work under Lloyds Register standards.

Designed by naval architect Lomakhine under plans inspired from Nicholson the original sloop has been transformed in 1960 in a yawl in order to facilitate the sail navigation.

Remarkably maintained by its various owners (5 in 81 years including 35 years for the current owner), this boat has enjoyed over the last thirty years of a complete restoration and the installation of many navigation equipment and comfort.

This outstanding classic boat with the original teak wood hull like new, plain teak deck, plain maogani and teak inside is today in excellent condition.

Boat Name KERTIOS Specs Builder: Chantier de la Liane , Marseille Designer: Naval Architect Lomakhine Flag of Registry: France

### SPECIFICATION

**Shipyard** : La Liane Marseille

**Model** : Yawl - Classic Boat - TeakWood hull - Inside acajou - Teak deck

**Comfort** : 9 Berths - 3 Double - 1 single - carré transformable- 4 cabins

**Motorisation** : Perkins 4-236-inverseur/réducteur hydraulique Bow - Shaft - 1000 Hours

**Fuel** : 2 tanks Stainless steel - Total Capacity : 400 Liters

**Equipments** : Heat Exchanger

**Electricity** : 4 Batteries 12 V / 110 Amp/H - Battery Charger - Inside 220 V Plugs - Generator 750w portable

**Sails** : GV voile système - Genoa voile système - Mizzen sail - Storm jib - Spi 185m<sup>2</sup> avec chaussette - voile d'étai - yankee trinquette bomée  
**Greement** : Genoa Roller - Fitting : - Spi boom - Spi fitting -

**Water** : 480 Liters of Water - Toilets : 1 WC marin - 1 shower(s) - Deck Shower  
**Galley** : Gas stowe - Oven - Fridge - Batch of marine dishes complete 12 people-stove and stainless steel

### Others

**Electronics** : Navigation station : Chorus - Depth sounder Raythéon - Loch VDO - Speedo VDO

- Wind indicator Chorus - Vane Chorus - VHF Apelco clipper 62 - Auto Pilot Neco 8401 - GPS  
Garmin map 200 - MW Radio Récepteur -

**Sadlery** : - Winter covers - Sun boat cover -

**Anchor lines** : 4 Anchor lines numb(s) - Windlass - Hydraulic windlass

-Anchor soc 33kg+80m chain12 -Anchor jas 30kg+30m de chain12- Anchor jas 60kgOthers :  
Tender bardiam folding - Bath ladder - Boarding ladder - Davits 1 - Large deck chest in teak-  
removable cockpit table

9 Berths - 1 Double Front Cabin - 1 Double Aft Cabin - carré transformable - 1 double and 1  
single in navigation cabin

Possible Port place

## Description et inventaire KERTIOS

### KERTIOS

#### Description et inventaire

#### Caractéristiques

**Nom** : KERTIOS

**Type** : Yawl

**Matériau** : Teck de Birmanie

**Année de construction** : 1936

**Constructeur** : Chantier de la Liane à Marseille

**Longueur hors tout** : 17,5 m

**Largeur** : 3,4 m

**Jauge brute** : 16,38 Tx

**Immatriculation** : Nice NI 305669

**Acte de Francisation** : Sète N° 27724/425

**Moteur auxiliaire** : Perkins 4-236 diesel 80CV

**Port d'attache actuel** : le Cap d'Agde

## Description

Yacht hauturier gréé en yawl (mat d'artimon à l'arrière du safran), de superbe facture inspirée d'un plan Nicholson, construit par un chantier très réputé à l'époque (*Chantier de la Liane, Marseille*), suivant un travail d'origine de haute qualité réalisé sous la norme Lloyds Register par l'architecte naval Lomakhine . Il s'agit d'un sloop de propriétaire dessiné pour la course au large et transformé dans les années 60 en yawl afin de faciliter les réglages à la voile.

Remarquablement entretenu par ses différents propriétaires (5 en 80 ans dont 35 ans pour le dernier), ce bateau a bénéficié durant les trente dernières années d'une restauration complète ainsi que de l'installation de nombreux équipements de navigation et de confort.

KERTIOS a reçu en mai 2012 le label de « Bateau d'Intérêt Patrimonial ».

## Coque

### Œuvres vives

Coque en teck de Birmanie : bordés 40mm, chevillés cuivre, membrures sciées doubles alternant avec 2 membrures acacia ployées. Aucune trace de choc ou de raguage. Bordés intacts. Quille en chêne. Sortie d'étambot refaite (1982)

Clavetage des coutures de bordés sous voûte (2011) et changement des bouchons de rivets de membrures (2011)

Lest de 8,5 tonnes en plomb (boulons en bronze)

Safran en chêne. Mèche gainée inox (1991), tube de jaumière inox (2011)

Passe coques et crépines bon état.

Les fonds sont entièrement secs et les renforts de membrures en acier et varangues en très bon état.

Peinture de la totalité des fonds neuve (2011)

### Œuvres mortes

Mise à nu de la coque 2009 et peinture. Bel aspect, pas de trace de raguage.

Voûte arrière et tableau arrière renforcés (2010)

La coque du Kertios se trouve, malgré son âge, dans un état de conservation remarquable lié à la qualité de la construction et au suivi de l'entretien. Pas de signe de fatigue des structures ni zone de pourrissement.

## Pont

Pont en teck refait (1990) et depuis couvert et protégé totalement par bâche. Révision

étanchéité 2010.

Plan de pont de l'avant vers l'arrière :

- Boute hors avec enrouleur électrique Profurl de génois
- Daviers d'étrave refaits à neuf en inox (2000)  
et à engagement automatique de mouillage
- Guindeau hydraulique Hyland très puissant
- Panneau (trou d'homme) d'accès à la cabine AV d'équipage
- Claire voie au dessus de la cabine propriétaire
- Claire voie au dessus du carré
- Roof
- Cockpit
- Plage arrière

Les barrots du pont sont intacts, et les cadènes et renforts en bon état.

Chandeliers en inox massif (1990) et filières en excellent état.

Balcons AV et AR en tube inox en très bon état

Accastillage de pont en parfait état

Vernis (2010) en bon état

### **Gréement/voilure/manœuvres**

Gréement de yawl

Mature et gréement dormant

Mats et bômes en Spruce. Grand mat posé sur la quille

Grand mat : 2 étages de barres de flèches

Gréement dormant refait en câble monotoron + ridoirs inox Hasselfors

2 enrouleurs de drisses dont l'un à deux vitesses

Bôme à rouleau

Artimon : 1 étage de barres de flèches

---

Gréement dormant + ridoirs inox

1 enrouleur de drisse

Bôme à rouleau

Tangons : 1 Tangon alu anodisé, 1 Tangon bois

Enrouleur de génois Profurl

Voilure

Grand voile : Bon état (Voile Système)

Génois spécial enrouleur : Bon état (Voile Système)

Trinquette bômée : état moyen

Yankee : état moyen

Spinnaker 185 m2 et chaussette à spi : bon état

Artimon très bon état

Fisherman (voile d'étai) : bon état

Jeu de voiles anciennes en coton : tourmentin, trinquette, foc N°2

Manœuvres

Drisses et manœuvres courantes en bon état

4 winches dont 2 Goïot

## **Cockpit**

Placé devant l'artimon, il reçoit le poste de barre

Barre à roue manuelle et commandée par pilote automatique

Bancs en teck avec caillebotis, coffres spacieux

Hilaires de protection

Tableau de contrôle et commandes du moteur

Tableau des instruments pour le réglage des voiles et commande à pied de l'enrouleur

Fond du cockpit stratifié et autovideur

Le tout en parfait état

## Aménagement

Les emménagements intérieurs en teck massif et acajou massif permettent 9 couchages avec toiles anti-roulis. Ils se situent sur deux niveaux.

Niveau inférieur (sous le pontage)

- *Poste avant* :

totalemment reconditionné, il accueille une couchette double. Deux accès possibles : panneau de pont et intérieur par la porte isolant le poste avant de la cabine propriétaire. Equipets et penderie.

- *Cabine propriétaire* :

sur tribord une grande couchette double surplombée par des équipets. Sur babord équipets, bureau-écrivain, et meuble coiffeuse avec lavabo. Au centre : Grand mat recouvert d'un vaigrage bois

- *Carré* :

Disposition traditionnelle avec 2 banquettes/couchettes de part et d'autre de la coursive centrale.

Très belle table en teck à double abattants.

Bibliothèque

Vaigrage de cloisons.

Nombreux équipets, penderie.

Barrotage apparent.

- *Cuisine* :

reconditionnée totalement et bien équipée :

Réfrigérateur (2011) fonctionnant en 12v, 220v, au gaz

Cuisinière inox avec four sur cardans

Evier inox

Extracteur d'air

Jeu complet de vaisselle marine 12 personnes

- *Coin toilette* :



il est équipé d'un WC manuel bronze/faïence, d'un lavabo, d'une douche, d'un convertisseur 24v-220v pour rasoir électrique, d'une douche de pont

Niveau supérieur

Véritable chambre de navigation située sous le rouf :

A babord, table à cartes et et couchette navigateur s'enfonçant sous le cockpit

A tribord, couchette double

Nombreux équipets

Grand pavois complet

Le plancher permet l'accès au moteur

L'état de l'intérieur est parfait : sellerie et literie récents, vernis et peinture refaits, L'aménagement est très réussi tant au point de vue esthétique que fonctionnel.

## **Installations**

Réservoirs

- Réservoirs eau douce inox 250 litres et 60 litres (1990)
- Réservoirs eau douce souples 100 et 50 litres (2010)
- Réservoir gazole : 2 réservoirs inox communicants de 400 litres total (2000)
- Réservoir puisard pour eaux usées en bronze, environ 80 litres

Electricité

- Réseau 24 volts, convertisseur 24-220 volts, et 220 volts à quai
- 4 batteries de 100Ah (2015), coupleur de batteries
- Circuit de charge : Alternateur moteur, Alternateur de ligne d'arbre Motorola, Chargeur automatique Victron Skylla 25A/h
- Répartiteur de charge,
- Régulateur de charge TWC
- Pompe électrique Jabsco de douche de pont
- Pompe électrique Jabsco de vidage du puisard 'eaux usées

Moteur

- Diesel Perkins 4-236 marine
- Puissance 80CV
- Inverseur réducteur B-W hydraulique. Echangeur de température.
- Environ 1000 heures
- Silent Blocs moteur, arbre d'hélice inox, silent blocs accouplement souple, ligne échappement, manomètres changés entre 1990 et 2000
- Tube d'étambot et presse étoupe en bronze démontés et vérifiés en 2010
- Installation hydraulique du guindeau refaite (1990)
- Le moteur fonctionne parfaitement ainsi que le guindeau

### Sécurité

- Assèchement : 2 pompes manuelles, l'une près du fond de cale, l'autre au cockpit
  - 2 pompes électriques en fond de cale
  - 1 pompe mécanique débrayable attelée au moteur avec manche d'incendie
- 8 gilets de sauvetage
- 8 harnais de sécurité
- 2 bouées de sauvetage fer à cheval,
- phoscar,
- perche IOR
- dispositif de déclenchement homme à la mer
- Mouillages : Ancre soc 33 kg + 80 mètres chaîne de 12
  - Ancre à jas 30 kg + 30 mètres de chaîne de 12 + haussière de 50 mètres
  - Ancre soc de détroit AR 20 kg + 20 mètres chaîne de 10 + haussière 20 m
  - Ancre à jas de 50 kg
- Annexe Bardiau pliante bon état

### Appareils de navigation

- Loch-speedomètre VDO et Chorus

- Loch à traîne
- Girouette, anémomètre, loupe de près Chorus
- Sondeur enregistreur graphique Rathéon
- VHF 88 canaux Apelco
- GPS Map 220 Garmin
- Récepteur Météo Shipmate
- Pilote automatique Neco
- Récepteur BLU Sailor
- Ferrite et compas de relèvement Sestrel
- Emetteur-Récepteur HF Sailor
- Baromètre enregistreur
- 3 horloges et 2 baromètres anéroïdes
- Compas de route Sestrel Major, compas Moore, 2 compas de contrôle intérieur Aquameter

## **Divers**

- Bâche d'hivernage couvrant la totalité du bateau
- Taud individuel pour chaque superstructure
- Tauds de mauvais temps
- Housses de mats
- Taud de soleil
- Tauds de bômes
- Echelle de coupée
- Passerelle
- Grand Coffre de pont en teck pour équipement de plongée ou autre
- Table pliante de cockpit
- Bossoir amovible
- Mat de pavillon

- Barre franche d'origine en bronze et bois
- 1 gaffe en bois et une en aluminium anodisé
- 8 défenses
- Lots de matériel électrique et de plomberie

### Documents disponibles

Documents d'origine du chantier de construction de la Liane (Marseille)

- Plan de coque
- Plan de voilure d'origine,
- Plan du grand mat et de la bôme d'origine
- Coupe au maître,
- Plan de pont,
- Plan d'aménagement intérieur
- Plan du gouvernail

### Notoriété

Kertios, alors gréé en cotre, lors de la course Cannes-Ischia en août 1960 (Revue « Bateaux » )

Kertios symbole de la voile dans le guide touristique du Cap d'Agde

Kertios au premier plan de nombreuses cartes postales

## Основная информация

Тип судна: Other

Модельный год: 1936

Год постройки: 1936

Страна: France

## Размеры

Длина общая: 57' 0" (17.37m)

---

## Скорость, вместимость и масса

---

**Вместимость воды:** 126.80258496  
Gallons

**Объем топливного бака:** 105.6688208  
Gallons

---

## Размещение

---

**Всего кают:** 4

**Всего коек:** 9

---

## Корпус и палуба

---

**Материал корпуса:** Wood

---

## Информация о двигателе

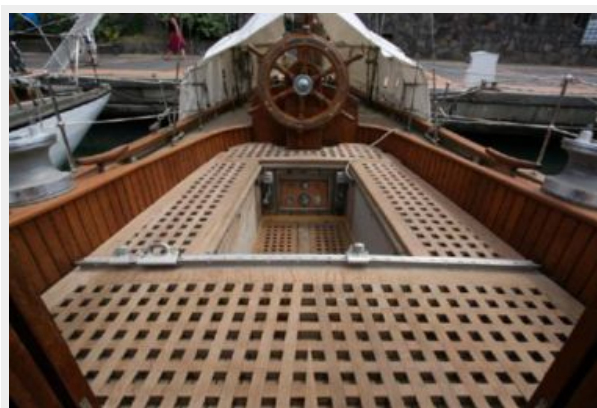
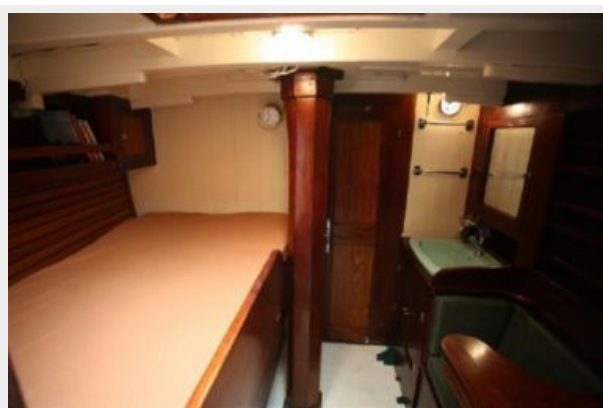
---

**Двигатели:** 1

**Производитель:** Perkins

**Модель:** 4-236

# ФОТОГРАФИИ





# КОНТАКТЫ

---

Андрей Шестаков (Andrey Shestakov) – ведущий яхтенный брокер отдела продаж яхт и судов компании Shestakov Yacht Sales Inc. Официальный представитель Shestakov Yacht Sales Inc. для русскоговорящих клиентов в центральном офисе компании в Майами/Форт Лодердейл/Флорида/США.

## Контактная информация

---

Email: [andrey@shestakovyachtsales.com](mailto:andrey@shestakovyachtsales.com)

Web: [shestakovyachtsales.com](http://shestakovyachtsales.com)

## Телефоны

---

Краснодарский край: **+7(918)465-66-44**

США, Майами, Флорида: **+1(954)274-4435**

## Время работы

---

Понедельник – Суббота: **9:00 - 21:00**  
EDT

Воскресенье: **Закрито**

## Адрес

---



Harbour Towne Marina, 850 NE 3rd St,  
STE 213, Dania, FL 33004