

## OFF SEASON — CABO



**Судостроитель:** CABO

**Год постройки:** 2005

**Модель:** Катер для спортивной рыбалки

**Цена:** **ЦЕНА ЯХТЫ ПО ЗАПРОСУ**

**Местонахождение:** United States

**Длина общая:** 40' 0" (12.19m)

**Ширина:** 15' 9" (4.80m)

**Мин. осадка:** 3' 6" (1.07m)

**Крейс. скорость:** 27 Kts. (31 MPH)

**Макс. скорость:** 34 Kts. (39 MPH)

Купить **Off Season — CABO** а также выбрать подходящую вам яхту из нашего каталога яхт вам поможет опытный яхтенный брокер Андрей Шестаков. На сегодняшний день компания **Shestakov Yacht Sales Inc.** имеет большое количество яхт в собственном списке продаж, а также тесно сотрудничает со всеми крупными яхтенными производителями по всему миру.

Для того чтобы купить яхту **Off Season — CABO** а также проконсультироваться по любому вопросу связанному с покупкой, продажей, чартером яхт позвоните по телефону **+7(918)465-66-44**.

# ОГЛАВЛЕНИЕ

ОГЛАВЛЕНИЕ	2
ХАРАКТЕРИСТИКИ	3
Обзор	3
Основная информация	3
Размеры	3
Скорость, вместимость и масса	3
Размещение	4
Корпус и палуба	4
Информация о двигателе	4
ПОДРОБНОЕ ОПИСАНИЕ	5
Walkthrough	5
Accommodations	5
Galley	5
Electrical	5
Electronics	6
Head	6
Deck	6
Mechanical	7
Mechanical Disclaimer	8
Исключения	8
Отказ от ответственности	8
ФОТОГРАФИИ	9
КОНТАКТЫ	26
Контактная информация	26
Телефоны	26
Время работы	26
Адрес	26

# ХАРАКТЕРИСТИКИ

## Обзор

2005 40' Cabo Express powered by twin 800hp Man Diesel Engines that gives you an easy cruise of 27 knots burning approx: 50 GPH. "Off Season" also offers a great cockpit laid out for the serious fisherman. Some of the features include Bait Freezer, 2 In-Deck Fish Boxes, Transom Live Well, Air Conditioned Helm Deck and much more. Call for full specs and details.

## Основная информация

**Тип судна:** Катер для спортивной рыбалки

**Подкатегория:** Express

**Модельный год:** 2005

**Год постройки:** 2005

**Страна:** United States

## Размеры

**Длина общая:** 40' 0" (12.19m)

**Ширина:** 15' 9" (4.80m)

**Мин. осадка:** 3' 6" (1.07m)

## Скорость, вместимость и масса

**Крейс. скорость:** 27 Kts. (31 MPH)

**Крейсерская скорость поворота:** 1900 Kts.

**Макс. скорость:** 34 Kts. (39 MPH)

**Макс. скорость поворота:** 2350 Kts.

**Водоизмещение:** 28000 Pounds

**Вместимость воды:** 65 Gallons

**Вместимость сточного бака:** 10 Gallons

**Объем топливного бака:** 580 Gallons

## Размещение

---

**Всего кают:** 1

**Всего коек:** 1

**Всего ком. состава:** 1

## Корпус и палуба

---

**Материал корпуса:** Fiberglass

## Информация о двигателе

---

**Двигатели:** 2

**Производитель:** MAN

**Модель:** R6-800

**Тип двигателя:** Inboard

**Тип топлива:** Diesel

---

# ПОДРОБНОЕ ОПИСАНИЕ

---

## Walkthrough

---

The 40' Cabo is a large express that offer the owner and crew a great fishing platform as well as great accommodations for the occasional overnight trip / cruise. Stepping into her cockpit you will get the feeling right away as to her size. With features like 2 in-deck fish boxes, Live Well, Teak Rocket Launcher, Bait Freezer you can see why the Cabo is a great choice for fishermen. Going onto the air conditioned helm deck you will find on the Port Side the L-Shape seating aft and two large Stidd Helm Chairs along with a tackle cabinet on the starboard side.

Opening up the cabin door you will see the well thought out salon area. Starboard side L-Shaped Sofa / Dinette Seating with ample storage above and below. Looking to Port is her Galley with the Enclosed Head just aft. Going froward from the galley area is the Stateroom with the center line Queen Berth with Port and Starboard Cedar Lined Hanging Lockers and plenty of storage cabinets above the berth as well.

## Accommodations

---

- Forward Stateroom w/ Center Line Queen Bed
- Galley to Port
- Enclosed Head w/ Separate Enclosed Shower
- Starboard L-Shaped Sofa / Dinette Seating
- Teak Dinette Table

## Galley

---

- Nova Cool Side by Side Refrigerator / Freezer
- Kenyon Euro Ceramic Cook Top
- Panasonic Microwave / Convection Oven
- Solid Surface Counters
- Molded in Corian Sink w/ Hot and Cold Water Available
- Storage Cabinets above and below Counters
- Mirrored Back Splash

## Electrical

---

- Phasor 12kw Generator (150 hours)
- 110v / 120v Electrical System

- **(6) Battery**
- **Battery Selector Switches**
- **50 Amp Shore Power**
- **Retractable Shore Power Cord**
- **Battery Parallel Switch**
- **Vanner 60amp Battery Charger**
- **Newmar Phase III Battery Charger**
- **Molded in Aft Facing Spreader Lights**
- **Galvanic Isolator**
- **Multi Color Overhead Lights Helm Deck and Tower**
- **Cockpit Courtesy Lights under Gunnel**

---

## Electronics

---

### Lower Station

- **Garmin 7215 GPS / Plotter / Sounder**
- **Furuno NavNet VX2**
- **Furuno Open Array 48nm Radar**
- **Furuno RD-30**
- **Simrad AP26 Autopilot**
- **Standard Horizon VHF Radio**
- **Ritchie Compass**
- **Fusion Stereo System**

### Tower

- **Furuno NavNet VX2 Repeater**
- **Garmin Echo Map 70**
- **Simrad AP26 Autopilot**
- **Standard Horizon VHF Radio**

---

## Head

---

- **Located Salon Port Side Aft**
- **Separate Enclosed Shower**
- **Vacu-Flush Head System**
- **Tank Watch Level Monitoring System**
- **DockSide Holding Tank Pump Out**

---

## Deck

---

- **Tower w/ Full Controls**
- **Fiberglass Hard Top on Tower**
- **Bench Seat w/ Foot Rest in Tower**
- **Fresh Water Spigot in Tower**
- **Fiberglass Hard Top Helm Deck**
- **Underside of Hard Top Painted to Match Hull Sides**
- **Full Enclosure**
- **Helm Deck Reverse Cycle Heating and Air Conditioning**
- **Helm Deck L-Shaped Seating Port Side**
- **Helm Deck Tackle Storage Cabinet Starboard Side**
- **(2) Stidd Helm Chair**
- **Powder Coated Windshield Frame**
- **Bow Rail**
- **Anchor Pulpit**
- **Lewmar Anchor Windlass**
- **Aft Cockpit Mooring / Sun Shade Cover**
- **(2) 4 Rod Rocket Launcher on Tower Leg**
- **Port Side Forward Cockpit Bait Freezer**
- **Port Side Forward Cockpit Tackle Station**
- **Starboard Side Forward Cockpit Refrigerated Drink Box**
- **2 In-Deck Fish Boxes ( 1 has Freezer Plate)**
- **Cockpit Coaming Pads**
- **Port and Starboard Cockpit Under Gunnel Storage Boxes**
- **Transom Door**
- **5 Flush Mounted Rod Holders in Covering Boards**
- **Transom Live Well**
- **Teak Rocket Launcher**
- **Rupp Double Spreader Out Riggers**
- **Center Rigger**
- **2 Cameras ( 1 in Engine Room / 1 on Hard Top Facing Cockpit)**
- **Cockpit Corner Hawse Pipe**
- **Spring Line Cleats**
- **Raw Water Wash Down**
- **Fresh Water Wash Down**
- **Dock Side Water Inlet**

---

## **Mechanical**

---

- **Bow Thruster**
- **Hydraulic Steering**
- **Hydraulic Engine Hatch Assist**
- **Raritan Small Ice Maker Helm Deck under Companion Helm Chair**
- **(3) Windshield Wiper w/ Fresh Water Available**

- **Dripless Shaft Logs**
- **Engine Synchronizer**
- **Reverso Oil Changing System ( engines and gen set )**
- **2 1/2" Shafts**
- **(3) Bilge Pumps**
- **(3) High Water Bilge Alarm**
- **Engine Driven Emergency Crash Pump**
- **Racor Fuel Filters**
- **Rexroth Electronic Engine Controls w/ Emergency Back Ups**
- **Trolling Valves**
- **(2) Generator Remote Start**
- **Sea Fire Engine Room Fire Extinguish System**
- **Revere 6 Person Life Raft**

---

## **Mechanical Disclaimer**

Engine hours are as of the date of the original listing and are a representation of what the listing broker is told by the owner and/or actual reading of the engine hour meters. The broker cannot guarantee the true hours. It is the responsibility of the purchaser and/or his agent to verify engine hours, warranties implied or otherwise and major overhauls as well as all other representations noted on the listing brochure.

---

## **Исключения**

При продаже яхты исключаются личные вещи владельца.

---

## **Отказ от ответственности**

Компания предоставляет описание судна или яхты добросовестно, но не может гарантировать точность этой информации, а также не ручается за техническое состояние. Покупатель должен проинструктировать своих агентов или оценщиков исследовать представленную информацию более подробно, по собственному желанию. Продажа судна или яхты, изменение цены или снятие с продажи будет происходить без предварительного уведомления.



# ФОТОГРАФИИ















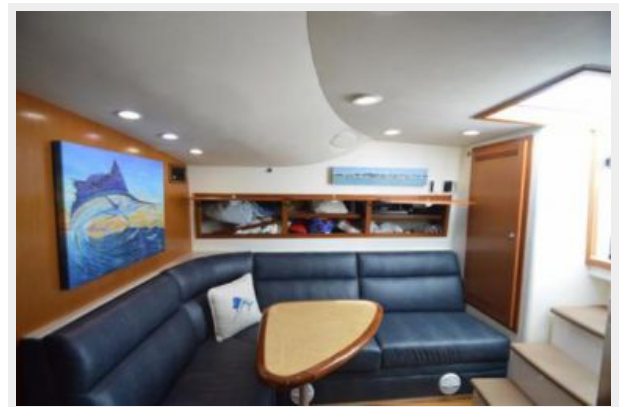


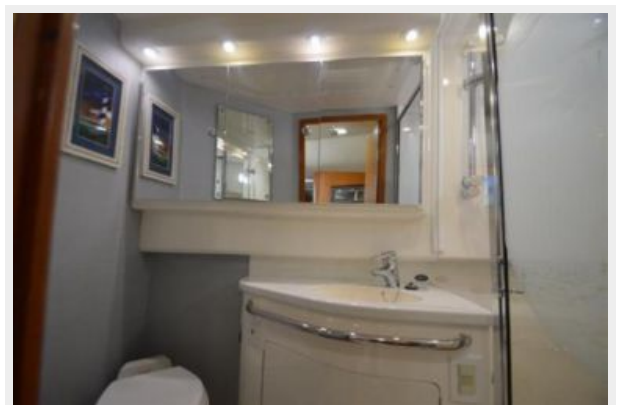
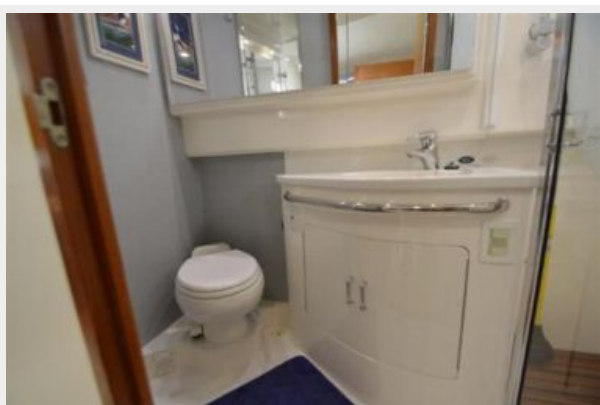
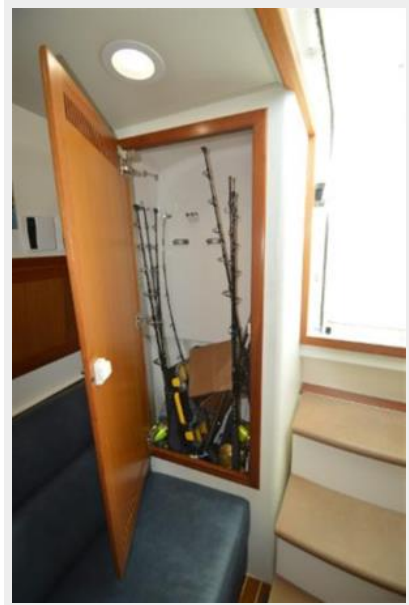






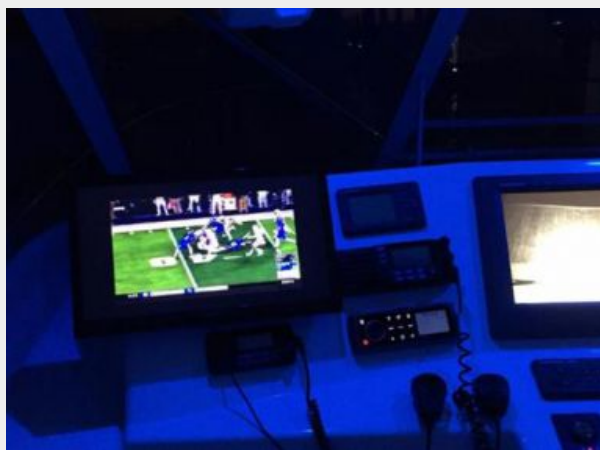
















# КОНТАКТЫ

---

Андрей Шестаков (Andrey Shestakov) – ведущий яхтенный брокер отдела продаж яхт и судов компании Shestakov Yacht Sales Inc. Официальный представитель Shestakov Yacht Sales Inc. для русскоговорящих клиентов в центральном офисе компании в Майами/Форт Лодердейл/Флорида/США.

## Контактная информация

---

Email: [andrey@shestakovyachtsales.com](mailto:andrey@shestakovyachtsales.com)

Web: [shestakovyachtsales.com](http://shestakovyachtsales.com)

## Телефоны

---

Краснодарский край: **+7(918)465-66-44**

США, Майами, Флорида: **+1(954)274-4435**

## Время работы

---

Понедельник – Суббота: **9:00 - 21:00**  
EDT

Воскресенье: **Закрето**

## Адрес

---



Harbour Towne Marina, 850 NE 3rd St,  
STE 213, Dania, FL 33004