

## THE PEARL — MISTRAL COMPOSITE



**Судостроитель:** MISTRAL COMPOSITE

**Длина общая:** 80' 5" (24.50m)

**Год постройки:** 1996

**Модель:** Крейсерская яхта

**Цена:** ЦЕНА ЯХТЫ ПО ЗАПРОСУ

**Местонахождение:** New Zealand

Купить **THE PEARL — MISTRAL COMPOSITE** а также выбрать подходящую вам яхту из нашего каталога яхт вам поможет опытный яхтенный брокер Андрей Шестаков. На сегодняшний день компания **Shestakov Yacht Sales Inc.** имеет большое количество яхт в собственном списке продаж, а также тесно сотрудничает со всеми крупными яхтенными производителями по всему миру.

Для того чтобы купить яхту **THE PEARL — MISTRAL COMPOSITE** а также проконсультироваться по любому вопросу связанному с покупкой, продажей, чартером яхт позвоните по телефону **+7(918)465-66-44**.

# ОГЛАВЛЕНИЕ

---

ОГЛАВЛЕНИЕ	2
ХАРАКТЕРИСТИКИ	3
Обзор	3
Основная информация	7
Размеры	8
Размещение	8
Корпус и палуба	8
Информация о двигателе	8
ФОТОГРАФИИ	9
КОНТАКТЫ	12
Контактная информация	12
Телефоны	12
Время работы	12
Адрес	12

---

# ХАРАКТЕРИСТИКИ

---

## Обзор

---

Very nice performance cruising sloop designed by Bruce Farr for long distance crossings. The boat was converted from racing into cruising with simple yet comfortable accommodation, keeping maximum space and light inside. She is ideal for going around the world. The current owners, a young couple in their 40s, have sailed her on their own from France to New Zealand with their 10 year old daughter. She is easy and not demanding in maintenance, and the perfect sailing yacht to sail shorthanded.

**Classification** : Pleasure Yacht

**Construction** :

**\*hull** : Kevlar / epoxy with Carbon reinforcements

**\*superstructure** : Kevlar / epoxy with Carbon reinforcements

**\*deck** : Kevlar / epoxy with Carbon reinforcements

**Colour \*hull** : Grey (New 2015)

**\*superstructure** : Grey (New 2015)

**\*deck** : Grey (New 2015)

**Cabins** : 3

**Length overall** : 24.50 m

**Maximum beam** : 6.20 m

**Draft** : 4.20 m

**Displacement** : 28.00 tonnes

**Keel** : Lead bulb with fin keel

**Spars** : Carbon mast and boom

New mast head from Formula France (2010)

**Standing rigging** : Rod rigging for shrouds and stays – Serviced 2015

Kevlar for the runners and backstay – Serviced 2015

**Running rigging** : Spectra (2012)

**Furlers** : Facnor furlers

**Sails** :

Mainsail

Genoa

Jib

Spinnaker A3

All sails new 2010/2012 (except A3) and serviced 2016 / 2017

**Sail area \*upwind** : m<sup>2</sup>

**\*downwind**: m<sup>2</sup>

**Deck hardware** : Lewmar, all deck hardware serviced 2016

**Windlass** : Lofrans Project X4 / 2,500W (2012)

**Bow Thruster** : Lewmar retractable bow thruster (2016)

**Engine** : 130 HP VOLVO PENTA - Maxprop 3 blades 23”

**Generator No. 1**: 20 HP VOLVO PENTA with 2 belted alternators and

1 belted water maker high pressure

**No. 2**: KHOLER 5 KVA / 230V / 50 Hz (2016)

**Batteries**

Separate battery sets for house, engine and generators –

All new Nov 2016

2,200 A House batteries (Nov-2016)

**Fuel** : 1,000 L in 4 storage tanks + 1 daily tank

**Fresh Water Ballast** : Fresh Water Ballast on each tack (2x500L)

**Water maker** : Aqua base 250 l/h – New membranes 2016

**Heater** : Webasto Hydronic central heating system with convectors,  
booster fans and towel dryer

**Electronic \*instruments** : Simrad electronics (2015)

1x DST 200 Depth / Speed / Temperature

1x Wind 508 mast head unit

1x NAIS 400

1x SSB Icom ICM710

1x Pactor SSB modem

**\*sounder** : 1x EQ33 Graphic sounder stand alone)

**\*self steering** : 1x Autopilot control AP50; 2x Autopilot power unit

**\*gyrocompass** : 1x RC42 Flux Compass; 1x Satellite compass HS50

**\*screens** : 6x IS40 displays + 1 spare

**\*VHF radio** : 2x RS90 DSC VHF; 2x Hand held VHF

**\*GPS** : 1x GS25 GPS

**\*chart plotter** : 2x NSE12 chart plotter

## **DECK AND COCKPIT**

Lalizas Easystore 150 (x4), Easystore 100 (4)

Square line diam 25mm, 50m (x2), 25m (x4)

Carbon / Epoxy sliding dodger (2016)

8mm solid teak lining (2016)

### ***ACCOMMODATION***

3 cabins

### ***SAFETY AND SECURITY***

1x McMurdo EPIRB

2x 6 pers liferafts

3x Personal AIS Beacon

6x Self inflatable safety harness

### ***MOORING***

Main: 125m of 14mm chain + 50 Kg Lewmar anchor

Spare: 25m of 14mm chain + 100m 25mm rope + 50Kg Bruce anchor

### ***TENDERS AND TOYS***

Composite OC tender custom 345 (New 2016)

20 HP Yamaha 4 stroke (2010)

### ***MISCELLANEOUS EQUIPMENT***

2x Main winch

2x Mast foot winch

1x Each block type

1x Coffee grinder + all gearbox / shafts

1x Propeller

1x Water maker HP pump

1x Hydronic heater

2x Alternators (12 + 24)

1x Inverter/ Charger

## **REFIT**

Recent upgrades include:

- Antifouling: Jotun Seaforce Black – Paint spec for 60 months (New July 2015)
- Installation of fixed backstay,
- Genoa furler
- Staysail on soft stay / furler
- Modified deck layout for shorthand sailing (2 crew)
- 2x3m Aft swinging Swim platform / carbon light weight ladder
- Huge lazaret / storage – Up to 5 SUP / Kayak / Windsurf boards
- Sail storage
- Anchor davit & chain locker
- Accommodation
  - Master cabin with head / toilet
  - 2x single cabins with common head / toilet
  - 1x workshop

1x laundry with 7Kg washing machine + 7Kg Dryer

## **Основная информация**

**Тип судна:** Крейсерская яхта

**Подкатегория:** Моторный парусник

**Модельный год:** 1996

**Год постройки:** 1996

**Страна:** New Zealand

## Размеры

---

Длина общая: 80' 5" (24.50m)

## Размещение

---

Всего кают: 3

## Корпус и палуба

---

Материал корпуса: Kevlar Composite

## Информация о двигателе

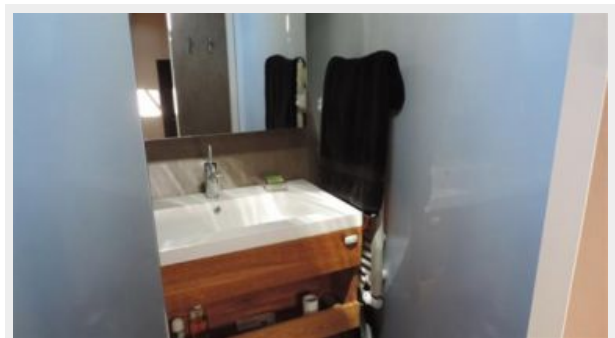
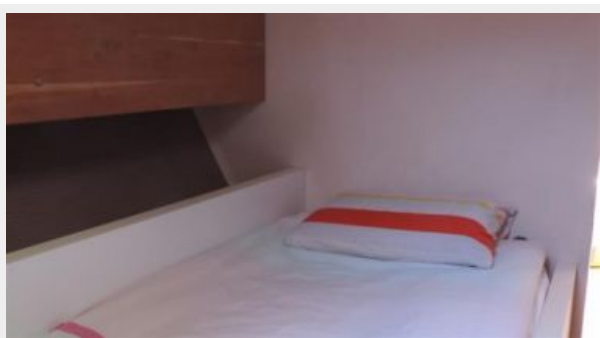
---

Производитель: Volvo Penta



# ФОТОГРАФИИ







# КОНТАКТЫ

---

Андрей Шестаков (Andrey Shestakov) – ведущий яхтенный брокер отдела продаж яхт и судов компании Shestakov Yacht Sales Inc. Официальный представитель Shestakov Yacht Sales Inc. для русскоговорящих клиентов в центральном офисе компании в Майами/Форт Лодердейл/Флорида/США.

## Контактная информация

---

Email: [andrey@shestakovyachtsales.com](mailto:andrey@shestakovyachtsales.com)

Web: [shestakovyachtsales.com](http://shestakovyachtsales.com)

## Телефоны

---

Краснодарский край: **+7(918)465-66-44**

США, Майами, Флорида: **+1(954)274-4435**

## Время работы

---

Понедельник – Суббота: **9:00 - 21:00**  
EDT

Воскресенье: **Закрито**

## Адрес

---



Harbour Towne Marina, 850 NE 3rd St,  
STE 213, Dania, FL 33004