

## GOLDEN TOUCH — BROWARD



**Судостроитель:** BROWARD

**Год постройки:** 1990

**Модель:** Моторная яхта

**Цена:** **ЦЕНА ЯХТЫ ПО ЗАПРОСУ**

**Местонахождение:** United States

**Длина общая:** 105' 0" (32.00m)

**Ширина:** 20' 0" (6.10m)

**Мин. осадка:** 5' 6" (1.68m)

**Макс. осадка:** 6' 0" (1.83m)

**Крейс. скорость:** 19 Kts. (22 MPH)

**Макс. скорость:** 25 Kts. (29 MPH)

Купить **GOLDEN TOUCH — BROWARD** а также выбрать подходящую вам яхту из нашего каталога яхт вам поможет опытный яхтенный брокер Андрей Шестаков. На сегодняшний день компания **Shestakov Yacht Sales Inc.** имеет большое количество яхт в собственном списке продаж, а также тесно сотрудничает со всеми крупными яхтенными производителями по всему миру.

Для того чтобы купить яхту **GOLDEN TOUCH — BROWARD** а также проконсультироваться по любому вопросу связанному с покупкой, продажей, чартером яхт позвоните по телефону **+7(918)465-66-44**.

# ОГЛАВЛЕНИЕ

ОГЛАВЛЕНИЕ	2
ХАРАКТЕРИСТИКИ	4
Основная информация	4
Размеры	4
Скорость, вместимость и масса	4
Размещение	4
Корпус и палуба	5
Информация о двигателе	5
ПОДРОБНОЕ ОПИСАНИЕ	6
105' Broward Motor Yacht GOLDEN TOUCH	6
Electronics	6
Inside Equipment	7
Electrical Equipment	7
Outside Equipment/Extras	7
Covers	8
Исключения	8
Отказ от ответственности	8
ФОТОГРАФИИ	9
Flybridge	9
Flybridge Helm	9
Flybridge Helm Controls	9
Flybridge	9
Mast	9
Aft Deck	9
Salon	10
Dining	10
Dining	10
Day Head	10

---

Pilothouse	10
Pilothouse Controls	10
Galley	11
Galley	11
Galley	11
Master Stateroom	11
Master Stateroom	11
Master Bathroom	11
Master Bathroom	12
VIP Stateroom	12
VIP Bathroom	12
Guest Stateroom	12
Engine Room	12
Foredeck	12
Walk-Around Side Deck	13
Transom	13
Bow	13
<b>КОНТАКТЫ</b>	<b>14</b>
Контактная информация	14
Телефоны	14
Время работы	14
Адрес	14

# ХАРАКТЕРИСТИКИ

## Основная информация

Тип судна: Моторная яхта

Модельный год: 1990

Год постройки: 1990

Страна: United States

## Размеры

Длина общая: 105' 0" (32.00m)

Длина по ватерлинии: 93' 0" (28.35m)

Ширина: 20' 0" (6.10m)

Мин. осадка: 5' 6" (1.68m)

Макс. осадка: 6' 0" (1.83m)

## Скорость, вместимость и масса

Крейс. скорость: 19 Kts. (22 MPH)

Крейсерская скорость поворота: 1750 Kts.

Макс. скорость: 25 Kts. (29 MPH)

Макс. скорость поворота: 2300 Kts.

Дальность на макс. скорости: 2500 Kts. Водоизмещение: 180000 Pounds

Вместимость воды: 950 Gallons

Вместимость сточного бака: 480 Gallons

Объем топливного бака: 6390 Gallons

## Размещение

Всего кают: 3

Всего ком. состава: 6

## Корпус и палуба

---

**Материал корпуса:** Aluminum

**Комплектация корпуса:** Semi-Displacement

**Отделка корпуса:** Aluminum

## Информация о двигателе

---

**Двигатели:** 2

**Производитель:** Detroit Diesel

**Модель:** 16-V-92 TA

**Тип двигателя:** Inboard

**Тип топлива:** Diesel

---

# ПОДРОБНОЕ ОПИСАНИЕ

---

## 105' Broward Motor Yacht GOLDEN TOUCH

---

This 105' Broward Motor Yacht GOLDEN TOUCH can be entered through sliding doors that are located midship on both the port and starboard sides. Aft of the entryways, you will find yourself in the dining area that is conjoined with the salon. Continuing passed the salon, through the aft sliding doors, is a U-shaped settee where are can enjoy outdoor dining. Leading down from the aft deck to the swim platform are two curved staircases. Back into the salon, there is a staircase located starboard that will lead you to the luxurious master stateroom which features a king-size berth. The his/her bath is equipped with storage cabinets and a capacious shower. Returning back up to the salon, and moving forward passed the dining area, there is another staircase leading down to the VIP and guest staterooms. The VIP stateroom is furnished with a king-size berth and features an en-suite head/shower. The guest stateroom supplies three (3) single berths. This stateroom, also, features an en-suite head/shower. Before the stairwell, as you are exiting the area, you can access the engine room through a firmly sealed door. Going forward, on the starboard side from the main salon/dining area, passing the stairs that lead to the raised pilothouse, you will arrive at the commodious galley/country kitchen. This generously spacious galley includes stainless steel appliances along with espresso cabinets and white countertops that provide a relaxed ambiance. A large settee is able to accommodate up to eight (8) people, plus two (2) additional seats facing the galley at the end of the countertop. Forward of the country kitchen/galley, there is a staircase leading you down to the crew quarters. Featuring a captain's cabin and two additional cabins, this motor yacht can accommodate four (4) crew. You can find the washer/dryer in the crew area. The raised pilothouse is accessible via the starboard passageway or the port side where you will pass by the day head. Up a small set of steps, you will notice this raised pilothouse offers an outstanding view along with comfortable lounging for the long voyages. The flybridge may be accessed via a staircase in the pilothouse. This flybridge provides a perimeter like no other vessel. With the open space this Broward's flybridge reveals, you quickly notice that you are able to enjoy different types of luxury. This motor yacht is like no other on the market, but she still features the traditional lines that identifies her as a classic Broward.

---

### Electronics

---

- Depthsounder
- Radar
- Log-Speedometer
- Wind Speed and Direction
- Repeater(s)
- TV Set
- Navigation Center
- VCR

- Plotter
- DVD Player
- Autopilot
- Radio
- Compass
- CD Player
- GPS
- VHF

## Inside Equipment

---

- Dishwasher
- Bow Thruster
- Washing Machine
- Electric Bilge Pump
- Oven
- Microwave Oven
- Air Compressor
- Marine Head
- Air Conditioning
- Electric Head
- Heating
- Hot Water
- Refrigerator
- Fresh Water Maker
- Deep Freezer
- Battery Charger

## Electrical Equipment

---

- Shore Power Inlet
- Generator

## Outside Equipment/Extras

---

- Gangway
- Davit(s)
- Tender
- Liferaft
- Swimming Ladder

---

## Covers

---

- Bimini Top

---

## Исключения

---

При продаже яхты исключаются личные вещи владельца.

---

## Отказ от ответственности

---

Компания предоставляет описание судна или яхты добросовестно, но не может гарантировать точность этой информации, а также не ручается за техническое состояние. Покупатель должен проинструктировать своих агентов или оценщиков исследовать представленную информацию более подробно, по собственному желанию. Продажа судна или яхты, изменение цены или снятие с продажи будет происходить без предварительного уведомления.



# ФОТОГРАФИИ

**Flybridge**



**Flybridge Helm**



**Flybridge Helm Controls**



**Flybridge**



**Mast**



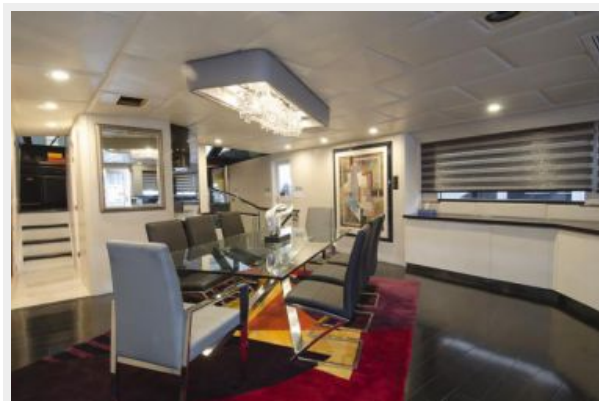
**Aft Deck**



**Salon**



**Dining**



**Dining**



**Day Head**



**Pilothouse**



**Pilothouse Controls**



**Galley**



**Galley**



**Galley**



**Master Stateroom**



**Master Stateroom**



**Master Bathroom**



**Master Bathroom**



**VIP Stateroom**



**VIP Bathroom**



**Guest Stateroom**



**Engine Room**



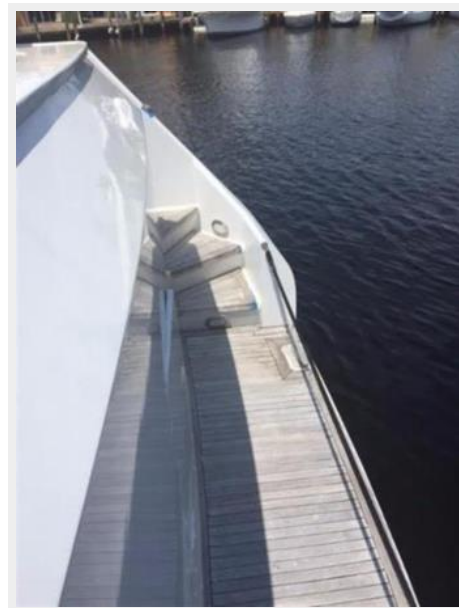
**Foredeck**



**Walk-Around Side Deck**



**Transom**



**Bow**



# КОНТАКТЫ

---

Андрей Шестаков (Andrey Shestakov) – ведущий яхтенный брокер отдела продаж яхт и судов компании Shestakov Yacht Sales Inc. Официальный представитель Shestakov Yacht Sales Inc. для русскоговорящих клиентов в центральном офисе компании в Майами/Форт Лодердейл/Флорида/США.

## Контактная информация

---

Email: [andrey@shestakovyachtsales.com](mailto:andrey@shestakovyachtsales.com)

Web: [shestakovyachtsales.com](http://shestakovyachtsales.com)

## Телефоны

---

Краснодарский край: **+7(918)465-66-44**

США, Майами, Флорида: **+1(954)274-4435**

## Время работы

---

Понедельник – Суббота: **9:00 - 21:00**  
EDT

Воскресенье: **Закрето**

## Адрес

---



Harbour Towne Marina, 850 NE 3rd St,  
STE 213, Dania, FL 33004