

## SIESTA — REICHEL/PUGH



**Судостроитель:** REICHEL/PUGH

**Год постройки:** 1992

**Модель:** Cruising or Racing Sailboat

**Цена:** \$86,000 USD

**Местонахождение:** United States

**Длина общая:** 44' (13.41mm)

**Ширина:** 13.75

**Макс. осадка:** 8' 3" (2.51mm)

**Крейс. скорость:** 7 Knots Kts. (8 MPH)

**Макс. скорость:** 8 Knots Kts. (9 MPH)

Купить **Siesta — REICHEL/PUGH** а также выбрать подходящую вам яхту из нашего каталога яхт вам поможет опытный яхтенный брокер Андрей Шестаков. На сегодняшний день компания **Shestakov Yacht Sales Inc.** имеет большое количество яхт в собственном списке продаж, а также тесно сотрудничает со всеми крупными яхтенными производителями по всему миру.

Для того чтобы купить яхту **Siesta — REICHEL/PUGH** а также проконсультироваться по любому вопросу связанному с покупкой, продажей, чартером яхт позвоните по телефону **+7(918)465-66-44**.

# ОГЛАВЛЕНИЕ

---

ОГЛАВЛЕНИЕ	2
ХАРАКТЕРИСТИКИ	3
Обзор	3
Основная информация	3
Размеры	3
Скорость, вместимость и масса	3
Размещение	4
Корпус и палуба	4
Информация о двигателе	4
ФОТОГРАФИИ	5
КОНТАКТЫ	8
Контактная информация	8
Телефоны	8
Время работы	8
Адрес	8

# ХАРАКТЕРИСТИКИ

## Обзор

Siesta

Is a great vessel built by Mc Conaghy And Designed by Reichel Pugh

Carbon composite with a nice single diesel Volvo Penta MD2030 sail drive

Dimensions: LOA 44' beam 13'9" Draft 8'3"

Displacement: 16,032

Great weekend racer or short-handed weekender

## Основная информация

**Тип судна:** Cruising or Racing Sailboat

**Модельный год:** 1992

**Год постройки:** 1992

**Страна:** United States

## Размеры

**Длина общая:** 44' (13.41mm)

**Длина палубы:** 43' (13.11mm)

**Ширина:** 13.75

**Макс. осадка:** 8' 3" (2.51mm)

## Скорость, вместимость и масса

**Крейс. скорость:** 7 Knots Kts. (8 MPH)

**Макс. скорость:** 8 Knots Kts. (9 MPH)

**Вместимость воды:** 30 Gallons

**Вместимость сточного бака:** 2 Gal  
Gallons

**Объем топливного бака:** 30 Gal Gallons

## Размещение

---

Всего кают: 1

Всего коек: 7

Всего ком. состава: 1

## Корпус и палуба

---

Материал корпуса: Composite

## Информация о двигателе

---

Двигатели: 1

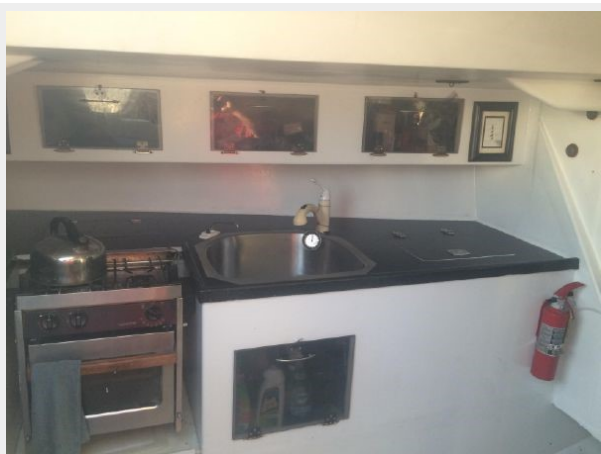
Производитель: Volvo Penta

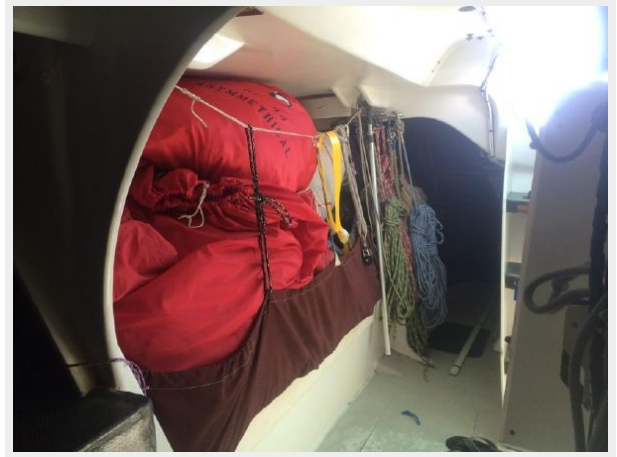
Тип двигателя: Sail Drive

Тип топлива: Diesel

# ФОТОГРАФИИ







# КОНТАКТЫ

---

Андрей Шестаков (Andrey Shestakov) – ведущий яхтенный брокер отдела продаж яхт и судов компании Shestakov Yacht Sales Inc. Официальный представитель Shestakov Yacht Sales Inc. для русскоговорящих клиентов в центральном офисе компании в Майами/Форт Лодердейл/Флорида/США.

## Контактная информация

---

Email: [andrey@shestakovyachtsales.com](mailto:andrey@shestakovyachtsales.com)

Web: [shestakovyachtsales.com](http://shestakovyachtsales.com)

## Телефоны

---

Краснодарский край: **+7(918)465-66-44**

США, Майами, Флорида: **+1(954)274-4435**

## Время работы

---

Понедельник – Суббота: **9:00 - 21:00**  
EDT

Воскресенье: **Закрето**

## Адрес

---



Harbour Towne Marina, 850 NE 3rd St,  
STE 213, Dania, FL 33004