

95FT 2011 CUSTOM KETCH CLASSIC YACHT — CUSTOM



Судостроитель: CUSTOM

Год постройки: 2011

Модель: Классическая яхта

Цена: ЦЕНА ЯХТЫ ПО ЗАПРОСУ

Местонахождение: Malaysia

Длина общая: 95' 0" (28.96m)

Ширина: 20' 0" (6.10m)

Мин. осадка: 10' 2" (3.10m)

Купить 95ft 2011 Custom Ketch classic Yacht — CUSTOM а также выбрать подходящую вам яхту из нашего каталога яхт вам поможет опытный яхтенный брокер Андрей Шестаков. На сегодняшний день компания Shestakov Yacht Sales Inc. имеет большое количество яхт в собственном списке продаж, а также тесно сотрудничает со всеми крупными яхтенными производителями по всему миру.

Для того чтобы купить яхту 95ft 2011 Custom Ketch classic Yacht — CUSTOM а также проконсультироваться по любому вопросу связанному с покупкой, продажей, чартером яхт позвоните по телефону **+7(918)465-66-44**.

ОГЛАВЛЕНИЕ

ОГЛАВЛЕНИЕ	2
ХАРАКТЕРИСТИКИ	3
Обзор	3
Основная информация	4
Размеры	4
Скорость, вместимость и масса	4
Корпус и палуба	4
Информация о двигателе	4
ПОДРОБНОЕ ОПИСАНИЕ	5
Electronics and Navigation	5
Accommodations	5
Deck & Safety	5
Engines & Machinery	5
Sails	5
Technical Data	5
Исключения	6
Отказ от ответственности	6
ФОТОГРАФИИ	7
КОНТАКТЫ	11
Контактная информация	11
Телефоны	11
Время работы	11
Адрес	11

ХАРАКТЕРИСТИКИ

Обзор

Aventure is a Custom built in 2011 with attention put to every detail, you have to see to appreciate this 29m-long wooden Ketch built in Indonesia in 2011. A classic yacht yet features modern equipments regarding navigation (B and G Zeus system : Chart plotter, radar, autopilot, depth sounder, wind instruments), safety (Front view sonar, AIS, GPS tracking, repeater at chart table), communication (VHF, Satellite phone, IRIDIUM) and entertainment (TV, DVD, and HIFI sound system).'

She is fully equipped for your leisure and enjoyment. Water toys including sea-kayaks, snorkelling equipment and body-boards are on hand for exploring secret coves, underwater worlds of the legendary islands of the Andaman Sea, or simply enjoying time in water 30°. Presently staffed with a professional crew that will organise barbecues on pristine white sand beaches of unforgettable and remote tropical islands, all for you to enjoy this unique moments.

Being a wooden built boat 'Aventure' keeps a very cool temperature inside, furthermore air circulation has been thought as to avoid use of polluting and high energy consumption aircon system. Spacious golden teak deck protected with large awnings allow for leisure and relaxation without being burnt by the fierce South-East Asian sun. The multiracial crew of five including the French Captain, top class Chef and 3 mates will welcome and pamper you and your guests ; their great experience will lead you to the magical of remote places and encounters with local population and fishermen. The multilingual crew speaks English, French, Spanish, Chinese, Thai, Malay and Tagalog.

Sailing like a dream Aventure is well balanced and steady in her motions, she is a real 'Gentleman yacht' , slick in her lines she is a stunning sight moored in front of a beach but she is really beautiful under full sails.

With the sails trimmed to perfection it feels like Aventure is sailing by herself and all you have to do is allow her to keep doing so.

The accommodations on Aventure are spacious, comfortable and elegant. She sleeps up to 6 persons in 3 separate private cabins. Each is equipped with en suite facilities and a large storage space. The master cabin features a double queen bed and has own private access. while the remaining two cabins are outfitted with double beds. In the saloon, the dining table on starboard easily sits 6; on port a large settee and 2 cozy armchairs around an original coffee table where can be discuss the next morning plan or viewed the pix or movies of the day on the large HD TV set, provide ample living space as well as a stylish and comfortable stay.

Not forgetting the toys!

Aventure is equipped with fishing gear, scuba diving equipment, Kayaks, body-boards and O'ring etc...

TRADES CONSIDERED

IN ATIVE CHARTER POSSIBLE IMMEDIATE REVENUE

DYSID:3075607

Основная информация

Тип судна: Классическая яхта

Модельный год: 2011

Год постройки: 2011

Страна: Malaysia

Размеры

Длина общая: 95' 0" (28.96m)

Ширина: 20' 0" (6.10m)

Мин. осадка: 10' 2" (3.10m)

Скорость, вместимость и масса

Вместимость воды: 1000 Gallons

Объем топливного бака: 6500 Gallons

Корпус и палуба

Материал корпуса: Fiberglass

Информация о двигателе

Двигатели: 1

Производитель: MAN

Тип топлива: Diesel

ПОДРОБНОЕ ОПИСАНИЕ

Electronics and Navigation

Navigation System Fully integrated B&G Zeus H3000 System Radar Loch / Speedo Depht Sounder Chart plotter TV,DVD,CD,/ Hifi multizones Fusion 700 System Autopilot AIS, GPS tracking VHF Repeater at chart table Iridium Phone

Accommodations

Master x1 - Queen size bed Guest x2 - Double bed Captain x1 - Single bed Crew quarter 1 / 4 Bunks Cokpit shower Salt and fresh water on deck

Deck & Safety

Windlass Hydraulic Horizontal Anchor 1 Lewmar 70 Kg - chain 100m and rope 50m Anchor 2 Lewmar 43 Kg - chain 70m and rope 100m Tender Semi rigid 4.20 & Suzuki 30Hp Sun Awning Full boat cover Fixed Bimini Life raft 15 persons Life Jackets 15 persons Fire extinguishers Smoke alarms

Engines & Machinery

Engine MAN 400 HP Consumption 30L per hour Range Ocean Passages Generator 2 x Onan 13.7 KWA Electric supply 220V, 24V, 12V Total batteries capacity 2800 AMP/h. Battery chargers Victron 12V and 24V Inverter 3000 Watt Water maker 240L/h

Sails

Made Neil pryde / Dacron / Total area:367 sq/m Yankee 111 sq/m Stay sail 79.5 sq/m Main sail 119 sq/m Mizzen 58 sq/m Masts 101.7 ft & 85.3 ft / Wood Mai Yom Hom, varnish Ketch Rigged Full hydraulic sail control - Harken HPU3 unit: 8 functions

Technical Data

Type Ketch / Classic yacht Built in 2011 Architect designer Patrick Balta Technical management & rigging Michel Zircon Interior Design & project manager E & C Richomme Flag & registration Langkawi Malaysia LOA 95 feet / 29,00m Beam 6.10 m Draft 3.10 m Tonnage 90 tons Keel type Long Ballast Lead 14 tons Deck Burma Teck Roofs Indonesian Mahogany

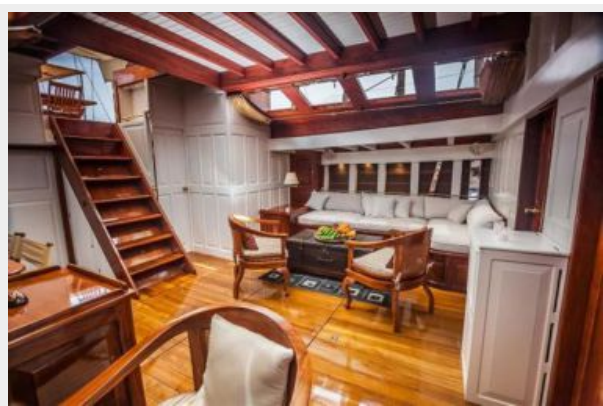
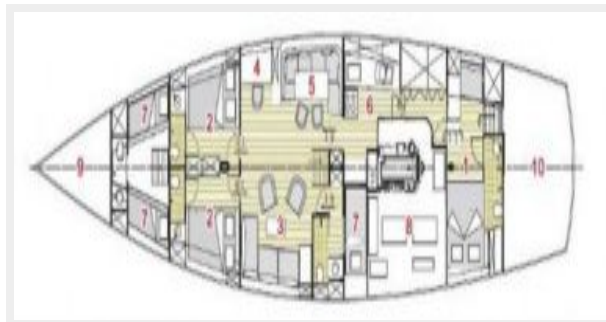
Исключения

При продаже яхты исключаются личные вещи владельца.

Отказ от ответственности

Компания предоставляет описание судна или яхты добросовестно, но не может гарантировать точность этой информации, а также не ручается за техническое состояние. Покупатель должен проинструктировать своих агентов или оценщиков исследовать представленную информацию более подробно, по собственному желанию. Продажа судна или яхты, изменение цены или снятие с продажи будет происходить без предварительного уведомления.

ФОТОГРАФИИ









КОНТАКТЫ

Андрей Шестаков (Andrey Shestakov) – ведущий яхтенный брокер отдела продаж яхт и судов компании Shestakov Yacht Sales Inc. Официальный представитель Shestakov Yacht Sales Inc. для русскоговорящих клиентов в центральном офисе компании в Майами/Форт Лодердейл/Флорида/США.

Контактная информация

Email: andrey@shestakovyachtsales.com

Web: shestakovyachtsales.com

Телефоны

Краснодарский край: **+7(918)465-66-44**

США, Майами, Флорида: **+1(954)274-4435**

Время работы

Понедельник – Суббота: **9:00 - 21:00**
EDT

Воскресенье: **Закрето**

Адрес



Harbour Towne Marina, 850 NE 3rd St,
STE 213, Dania, FL 33004