

RAPP TRAP — PRINCESS VIKING



Судостроитель: PRINCESS VIKING

Год постройки: 2000

Модель: Крейсер

Цена: **ЦЕНА ЯХТЫ ПО ЗАПРОСУ**

Местонахождение: United States

Длина общая: 65' 0" (19.81m)

Ширина: 16' 11" (5.16m)

Макс. осадка: 4' 5" (1.35m)

Крейс. скорость: 30 Kts. (35 MPH)

Макс. скорость: 37 Kts. (43 MPH)

Купить Rapp Trap — PRINCESS VIKING а также выбрать подходящую вам яхту из нашего каталога яхт вам поможет опытный яхтенный брокер Андрей Шестаков. На сегодняшний день компания Shestakov Yacht Sales Inc. имеет большое количество яхт в собственном списке продаж, а также тесно сотрудничает со всеми крупными яхтенными производителями по всему миру.

Для того чтобы купить яхту Rapp Trap — PRINCESS VIKING а также проконсультироваться по любому вопросу связанному с покупкой, продажей, чартером яхт позвоните по телефону **+7(918)465-66-44**.

ОГЛАВЛЕНИЕ

ОГЛАВЛЕНИЕ	2
ХАРАКТЕРИСТИКИ	4
Обзор	4
Основная информация	4
Размеры	4
Скорость, вместимость и масса	4
Размещение	4
Корпус и палуба	4
Информация о двигателе	5
ПОДРОБНОЕ ОПИСАНИЕ	6
Salon	6
Galley / Laundry	6
Master Stateroom	6
Master Head	7
VIP Stateroom	7
Guest Head	7
Guest Stateroom & Head	7
Helm	8
Electronics	8
Decks	8
Engine & Mechanical	9
Utility Room	9
Исключения	10
Отказ от ответственности	10
ФОТОГРАФИИ	11
65' Princess Viking - Galley 2	11
65' Princess Viking - Salon 2	11
65' Princess Viking - Outdoor Seating	11

65' Princess Viking - Sky View	11
65' Princess Viking - Stern Profile	11
65' Princess Viking - Profile Picture	11
65' Princess Viking - Helm	12
65' Princess Viking - Salon	12
65' Princess Viking - Galley	12
65' Princess Viking - Stateroom	12
65' Princess Viking - Head	12
65' Princess Viking - Stateroom	12
65' Princess Viking - Head	13
65' Princess Viking - Washer and Dryer	13
65' Princess Viking - Ladder	13
65' Princess Viking - Helm Seating	13
65' Princess Viking - Engine Room	13
65' Princess Viking - Extra Storage	13
65' Princess Viking - Outdoor Seating	14
65' Princess Viking - Port Profile	14
65' Princess Viking - Port Profile	14
65' Princess Viking - Stern	14
65' Princess Viking - Bow	14
65' Princess Viking - Starboard Profile	14
65' Princess Viking - Starboard Profile	15
65' Princess Viking - Bow	15
КОНТАКТЫ	16
Контактная информация	16
Телефоны	16
Время работы	16
Адрес	16

ХАРАКТЕРИСТИКИ

Обзор

A beautifully styled yacht with a striking profile, the V65 is an exciting, state-of-the-art luxury express that delivers excellent performance and impressive accommodations.

Основная информация

Тип судна: Крейсер

Подкатегория: Express

Модельный год: 2000

Год постройки: 2000

Страна: United States

Размеры

Длина общая: 65' 0" (19.81m)

Ширина: 16' 11" (5.16m)

Макс. осадка: 4' 5" (1.35m)

Скорость, вместимость и масса

Крейс. скорость: 30 Kts. (35 MPH)

Макс. скорость: 37 Kts. (43 MPH)

Водоизмещение: 70000 Pounds

Размещение

Всего кают: 3

Всего ком. состава: 3

Корпус и палуба

Материал корпуса: Fiberglass

Информация о двигателе

Двигатели: 2

Производитель: MAN

Тип двигателя: Inboard

Тип топлива: Diesel

ПОДРОБНОЕ ОПИСАНИЕ

Salon

- U-shaped sofa - port
- Bar area with 2 stools
- Expandable Teak dining table
- Sony Trinitron flat screen TV
- JVC VCR
- Bose 6 disc CD player
- KVH Sat TV - 3 receivers
- Clock and barometer
- AC with reverse cycle and electronic controller

Galley / Laundry

- Storage lockers for china, stemware, flatware
- Storage lockers under counter top
- Lockable beverage storage locker
- Drawers under counter top
- ICOM VHF
- Tank gauge
- Water gauge
- Opening portlight
- Avonite counter top with folding cover
- Teak and holly sole
- 3-burner stove under cover
- Franke stainless sink under cover
- Sharpe carousel microwave-convection oven
- Under counter refrigerator-freezer
- 2nd under counter refrigerator
- Dishwasher
- Garbage disposal

Master Stateroom

- Walk-around queen berth, sham, designer pillows
- Reverse cycle AC with electronic controller
- Night stand
- Large storage drawers
- P&S opening portlights

- Storage lockers
- Large hanging locker with double doors, cedar
- AM-FM stereo CD
- VCR
- Built-in color TV behind dressing mirror

Master Head

- Teak and holly sole
- Vacuflush head
- Large stall shower
- Molded in sink and Avonite vanity with storage under
- Medicine cabinet and storage
- Towel ring and robe hanger
- Opening portlight with drapes

VIP Stateroom

- Large, 3/4 walk-around double berth with custom spread, shams and pillows
- Drawers under berth
- Overhead lockers
- Vanity with mirror
- Large hanging locker
- Deck hatch with screen and blind
- Panasonic TV/VCR
- JVC AM-FM-CD
- 2 Opening portlights with drapes

Guest Head

- Teak and holly sole
- Vacuflush head
- Molded in sink and Avonite vanity with storage under
- Mirrored medicine cabinet
- European circular shower with teak sole
- Towel ring with robe hanger
- Opening portlight with drapes

Guest Stateroom & Head

- Cross over bunks
- Shower
- Vacuflush head

Helm

- Full engine instrumentation
- Twin port and starboard helm seats with storage under
- Mathers electronic engine controller with synchronizer
- Tilt wheel
- Bow thruster
- Trim tabs
- Chart table with storage under
- Compass
- Windshield wipers and washers, defogger
- Remote spotlight

Electronics

- Northstar 962
- Furuno radar with 8" display
- Raytheon ST60 (depth)
- Raytheon ST60 (speed)
- Simrad AP26 autopilot
- (2) VHF radios
- Sleipner bow thruster
- Spot light
- Hailer

Decks

- 36,000 BTU helm A/C
- L-shaped seating with storage under
- L-shaped lounge to port
- U-shaped settee with table starboard
- Wet bar with sink and grill
- Ice maker and storage locker under
- Soft top with opening center windshield
- Electric side windows
- Sliding roof
- Beverage storage locker under helm seat

- Large, refrigerated cool box, port
- Transom sliding gate

Fore Deck

- Lewmar windlass
- Freshwater washdown
- Stainless bowrail, stanchions and lifelines
- Built-in storage lockers
- Plow anchor with chain and rode
- New teak deck - 2006
- P&S sun pads with lazarette
- Engine room access hatches under pads
- P&S garages
- Avon sea sport 320 DL jet boat in garage #1
- Sea Doo jet ski in garage #2
- Swim platform
- Transom shower
- Bathing ladder
- Passerelle
- 4 rod holders

Lazarette

- Onan generator (1386 hours)
- Tool boxes
- Phase 3 battery chargers
- All batteries in boxes, venting overboard

Engine & Mechanical

- Seafire fire system
- Blowers
- Oil change system
- Sea strainers
- Fuel filters
- Bronze sea cocks
- Dripless shaft logs with crossover

Utility Room

- Washer
- Dryer

- Refrigerator/freezer
- Storage area
- Room for a single berth

Исключения

При продаже яхты исключаются личные вещи владельца.

Отказ от ответственности

Компания предоставляет описание судна или яхты добросовестно, но не может гарантировать точность этой информации, а также не ручается за техническое состояние. Покупатель должен проинструктировать своих агентов или оценщиков исследовать представленную информацию более подробно, по собственному желанию. Продажа судна или яхты, изменение цены или снятие с продажи будет происходить без предварительного уведомления.

ФОТОГРАФИИ

65' Princess Viking - Galley 2



65' Princess Viking - Salon 2



65' Princess Viking - Outdoor Seating



65' Princess Viking - Sky View



65' Princess Viking - Stern Profile



65' Princess Viking - Profile Picture



65' Princess Viking - Helm



65' Princess Viking - Salon



65' Princess Viking - Galley



65' Princess Viking - Stateroom



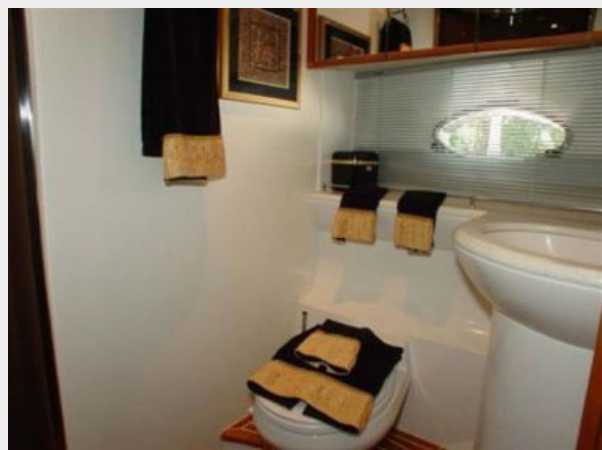
65' Princess Viking - Head



65' Princess Viking - Stateroom



65' Princess Viking - Head



65' Princess Viking - Washer and Dryer



65' Princess Viking - Ladder



65' Princess Viking - Helm Seating



65' Princess Viking - Engine Room



65' Princess Viking - Extra Storage



65' Princess Viking - Outdoor Seating



65' Princess Viking - Port Profile



65' Princess Viking - Port Profile



65' Princess Viking - Stern



65' Princess Viking - Bow



65' Princess Viking - Starboard Profile



65' Princess Viking - Starboard Profile



65' Princess Viking - Bow



КОНТАКТЫ

Андрей Шестаков (Andrey Shestakov) – ведущий яхтенный брокер отдела продаж яхт и судов компании Shestakov Yacht Sales Inc. Официальный представитель Shestakov Yacht Sales Inc. для русскоговорящих клиентов в центральном офисе компании в Майами/Форт Лодердейл/Флорида/США.

Контактная информация

Email: andrey@shestakovyachtsales.com

Web: shestakovyachtsales.com

Телефоны

Краснодарский край: **+7(918)465-66-44**

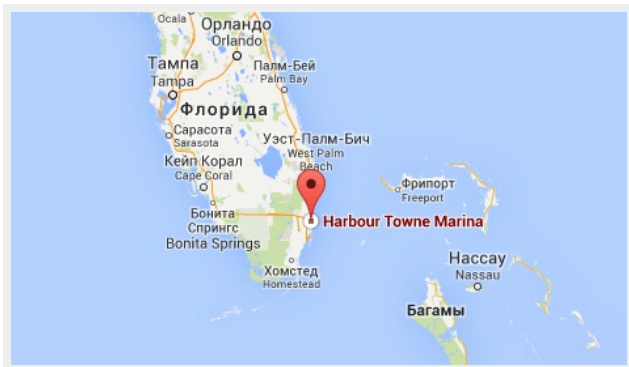
США, Майами, Флорида: **+1(954)274-4435**

Время работы

Понедельник – Суббота: **9:00 - 21:00**
EDT

Воскресенье: **Закрито**

Адрес



Harbour Towne Marina, 850 NE 3rd St,
STE 213, Dania, FL 33004