

## OUR TRADE — EDGEWATER



**Судостроитель:** EDGEWATER

**Год постройки:** 2017

**Модель:** Яхты с центральной  
консолью

**Цена:** ЦЕНА ЯХТЫ ПО ЗАПРОСУ

**Местонахождение:** United States

**Длина общая:** 36' 0" (10.97m)

**Крейс. скорость:** 36 Kts. (41 MPH)

**Макс. скорость:** 55 Kts. (63 MPH)

Купить **OUR TRADE — EDGEWATER** а также выбрать подходящую вам яхту из нашего **каталога яхт** вам поможет опытный яхтенный брокер Андрей Шестаков. На сегодняшний день компания **Shestakov Yacht Sales Inc.** имеет большое количество яхт в **собственном списке продаж**, а также тесно сотрудничает со всеми крупными **яхтенными производителями** по всему миру.

Для того чтобы купить яхту **OUR TRADE — EDGEWATER** а также проконсультироваться по любому вопросу связанному с покупкой, продажей, чартером яхт позвоните по телефону **+7(918)465-66-44**.

# ОГЛАВЛЕНИЕ

ОГЛАВЛЕНИЕ	2
ХАРАКТЕРИСТИКИ	4
Обзор	4
Основная информация	4
Размеры	4
Скорость, вместимость и масса	5
Корпус и палуба	5
Информация о двигателе	5
ПОДРОБНОЕ ОПИСАНИЕ	6
Galley	6
Birth	6
Head	6
Helm Station	6
Electronics and Navigation	6
Tower Electronics	7
Electrical System	7
Seating and Storage	8
Исключения	8
Отказ от ответственности	8
ФОТОГРАФИИ	9
Port Profile	9
Galley	9
Galley	9
Galley	9
Breakers	9
Console Cabin	9
Head	9
Bow	9

Cockpit Galley	10
Cockpit Galley	10
Bait Station	10
Console	10
Console Storage and Fridge	10
Helm Cooler	10
Helm Seating	10
Helm	10
Helm	11
Helm	11
Speakers	11
Logo	11
Livewell	11
Transom Seat	11
Speakers	11
Engines	11
Engines	12
Hardtop	12
Tower	12
Tower	12
<b>КОНТАКТЫ</b>	<b>13</b>
Контактная информация	13
Телефоны	13
Время работы	13
Адрес	13

# ХАРАКТЕРИСТИКИ

## Обзор

\*\*\*YAMAHA EXTENDED WARRANTIES THROUGH JUNE 2021\*\*\*

This 2017 368CC Edgewater is fully equipped and ready to go. with the midnight blue hull and tower to match, this Edgewater is one of a kind. The helm station on this beauty is the real deal, with flush mounted Garmin electronics, carbon fiber hard top, waterproof metal switches, and full glass windshield. She is ready to fish, with a 70 gal fishbox and 45 gal livewell, a tuna door, tower with helm station, and extra rod holders. When the sun gets to hot, head into the cabin to enjoy the a/c and relax and eat at the dinette or convert it into a double birth and take a nap. What ever you wanna do, this Edgewater can get it done.

## Основная информация

**Тип судна:** Яхты с центральной консолью

**Модельный год:** 2017

**Год постройки:** 2017

**Страна:** United States

**Верх:** Hardtop

## Размеры

**Длина общая:** 36' 0" (10.97m)

**Длина по ватерлинии:** 36' 0" (10.97m)

**Длина палубы:** 36' 0" (10.97m)

**Длина привального бруса:** 36' 0" (10.97m)

## Скорость, вместимость и масса

---

**Крейс. скорость:** 36 Kts. (41 MPH)

**Крейсерская скорость поворота:**  
4000 Kts.

**Макс. скорость:** 55 Kts. (63 MPH)

**Макс. скорость поворота:** 5800 Kts.

**Водоизмещение:** 8200 Pounds

## Корпус и палуба

---

**Материал корпуса:** Composite  
Fiberglass

## Информация о двигателе

---

**Производитель:** Yamaha

**Модель:** F300

**Тип двигателя:** Outboard

**Тип топлива:** Gas

---

# ПОДРОБНОЕ ОПИСАНИЕ

---

## Galley

---

- Stainless Steel Sink
- Microwave Oven
- Stainless Steel Refrigerator
- Flat Screen TV with Apple TV
- Wood Laminate Cabinets and Storage
- LED Interior Lighting

## Birth

---

- Convertible Double Birth with Filler Cushion & Storage
- Dinette With Convertible Seating & Table

## Head

---

- Concealed Temca Electric Toilet

## Helm Station

---

- Carbon Fiber Hardtop
- Console Switch Panels with Waterproof Switches
- LED Spreader Lights
- Windshield Wet Wipers
- Super Leaning Post
- 3-across Helm Seating with Adjustable Captains Chair with Footrest
- Portable Premium Cooler
- Premium Countertop with LED Lighting
- Stainless Steel Sink
- Prep Station
- Stainless Steel Refrigerator
- Trashcan
- Storage Drawers

## Electronics and Navigation

---

- Garmin 8215 GSD25 Dual Screen

- Rear Facing Garmin 7607
- Garmin Auto Pilot
- Garmin Radar Open Array
- Chirp and Downview Technology
- Garmin VHF Radio
- Sirius XM Radio Module
- Stereo Package - AM/FM/CD/Ipod Receiver,
- JL Premium 7.7" Speaker Upgrade w/ 10" Sub Woofers & amp JL Amplifiers

---

## Tower Electronics

---

- 9" Garmin in Tower
- Trim Tab Controls
- Bow Thruster
- Stereo
- Yamaha Display

---

## Electrical System

---

- LED Cockpit/Livewell Lighting
- LED Navigation Lights
- Underwater Lights
- Inverter Powered AC with 8 hrs of power with engines off and indefinite with engines on
- 2200 GPH Auto/Manual Bilge Pump High Water Pump
- 1000 GPH Auto/Manual Bilge Pump Midship
- 1250 GPH Auto/Manual Bilge Pump
- Side Power® SE60 Electric Bow Thruster w/ Console Joystick
- Thru-hull Manta Anchoring System
- Waterproof Electrical Connectors & Tin-Plated Copper Wiring
- Dedicated House Battery Charger & a Dedicated Engine Battery Charger (3 Bank) w/ Shore Power Inlet, Circuit Breaker & Cord
- House/Engine Battery System w/ On-Off Switches (3), Battery Isolator & Console Parallel Switch
- C-Zone Digital Switching
- Remote Key Fob w/ Remote Powered Battery Switches & Lighting Controls
- Dual Ram Recessed Electric Trim Tabs w/ Indicators
- Electric Fresh Water Head w/ 12 Gallon Holding Tank, Overboard Discharge & Pump-Out
- Interior Main Distribution Panel w/ Battery Switches (4), Circuit Breakers, Digital DC Voltmeter & AC Voltmeter
- 5000 BTU Air Conditioning with Digital Controller

- 3 Gallon 12V Water Heater
- Cable TV Inlet
- Apple TV

## Seating and Storage

---

- 
- Electric Rising Table with Custom Cushion
- Heavy-Duty Marine Grade UV Resistant Vinyl Upholstery
- U-Shaped Bow Lounge w/ Backrest Bolster Cushions
- Custom Forward Facing Backrest
- Automatic Composite Bow Filler w/ Cushion
- Forward Console Seat w/ Backrest
- Folding Stern Seat
- Insulated Bow Storage
- Dual Insulated 200QT Cockpit in-floor Fishboxes with Pump-out
- 45 Gallon Ice Blue Transom Baitwell
- 70 Gallon Ice Blue Insulated Transom Fishbox/Livewell

## Исключения

---

При продаже яхты исключаются личные вещи владельца.

## Отказ от ответственности

---

Компания предоставляет описание судна или яхты добросовестно, но не может гарантировать точность этой информации, а также не ручается за техническое состояние. Покупатель должен проинструктировать своих агентов или оценщиков исследовать представленную информацию более подробно, по собственному желанию. Продажа судна или яхты, изменение цены или снятие с продажи будет происходить без предварительного уведомления.



# ФОТОГРАФИИ

**Port Profile**



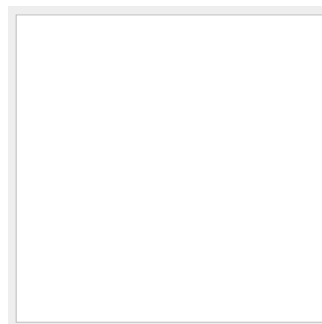
**Galley**



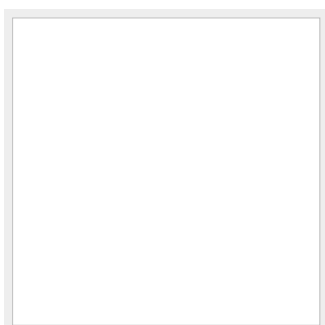
**Galley**



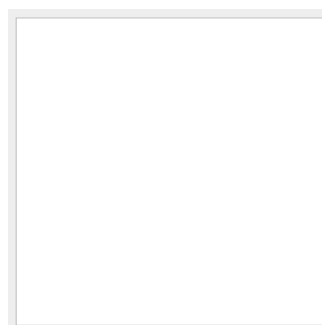
**Galley**



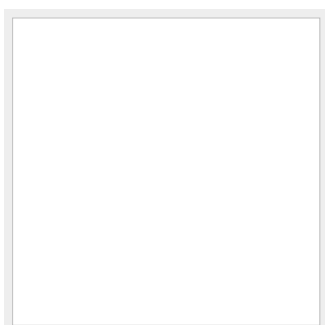
**Breakers**



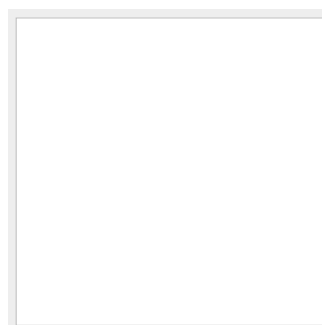
**Console Cabin**



**Head**



**Bow**



**Cockpit Galley**



**Cockpit Galley**



**Bait Station**



**Console**



**Console Storage and Fridge**



**Helm Cooler**



**Helm Seating**



**Helm**



**Helm**



**Helm**



**Speakers**



**Logo**



**Livewell**



**Transom Seat**



**Speakers**



**Engines**



**Engines**



**Hardtop**



**Tower**



**Tower**



# КОНТАКТЫ

---

Андрей Шестаков (Andrey Shestakov) – ведущий яхтенный брокер отдела продаж яхт и судов компании Shestakov Yacht Sales Inc. Официальный представитель Shestakov Yacht Sales Inc. для русскоговорящих клиентов в центральном офисе компании в Майами/Форт Лодердейл/Флорида/США.

## Контактная информация

---

Email: **andrey@shestakovyachtsales.com**

Web: **[shestakovyachtsales.com](http://shestakovyachtsales.com)**

## Телефоны

---

Краснодарский край: **+7(918)465-66-44**

США, Майами, Флорида: **+1(954)274-4435**

## Время работы

---

Понедельник – Суббота: **9:00 - 21:00** EDT

Воскресенье: **Закрыто**

## Адрес

---



Harbour Towne Marina, 850 NE 3rd St, STE 213, Dania, FL 33004