

RED DOG — PEARSON



Судостроитель: PEARSON

Год постройки: 1971

Модель: Крейсерская яхта

Цена: **ЦЕНА ЯХТЫ ПО ЗАПРОСУ**

Местонахождение: United States

Длина общая: 39' 0" (11.89m)

Ширина: 11' 6" (3.51m)

Мин. осадка: 4' 6" (1.37m)

Макс. осадка: 4' 10" (1.47m)

Купить **Red Dog — PEARSON** а также выбрать подходящую вам яхту из нашего каталога яхт вам поможет опытный яхтенный брокер Андрей Шестаков. На сегодняшний день компания **Shestakov Yacht Sales Inc.** имеет большое количество яхт в собственном списке продаж, а также тесно сотрудничает со всеми крупными яхтенными производителями по всему миру.

Для того чтобы купить яхту **Red Dog — PEARSON** а также проконсультироваться по любому вопросу связанному с покупкой, продажей, чартером яхт позвоните по телефону **+7(918)465-66-44**.

ОГЛАВЛЕНИЕ

ОГЛАВЛЕНИЕ	2
ХАРАКТЕРИСТИКИ	4
Обзор	4
Основная информация	4
Размеры	4
Скорость, вместимость и масса	4
Размещение	4
Корпус и палуба	5
Информация о двигателе	5
ПОДРОБНОЕ ОПИСАНИЕ	6
ACCOMMODATIONS	6
NAVIGATION ELECTRONICS	6
DISCLAIMER	6
Исключения	6
Отказ от ответственности	6
ФОТОГРАФИИ	8
02 Cockpit from bow.JPG	8
Cockpit from Stern	8
Navigation Table	8
Port Seating	8
Salon Looking Aft	9
Starboard Seating	9
Force10 Stove	9
Force10 Stove	9
Icebox	9
V-Berth	9
AC Master Panel	10
Forward Storage	10

DC Master Panel	10
Battery Charger	10
Garmin GPS	11
Shakespeare VHF	11
Datamarine CS100 Speedometer	11
Raytheon ST60 Depthmeter	11
Raymarine P70 Autopilot	11
Ritchie Compass	11
Saturn Compass	12
Isuzu Engine	12
Walter V-Drive	12
Head	12
Bow	13
Cockpit	13
Deck From Bow	13
Layout	13
КОНТАКТЫ	14
Контактная информация	14
Телефоны	14
Время работы	14
Адрес	14

ХАРАКТЕРИСТИКИ

Обзор

Red Dog is a classic Pearson 39, ready to take you sailing across the Chesapeake and beyond. Originally a yawl setup, previous owner removed the mizzenmast to convert it into a sloop rig. Repowered in 2002 with a 54 hp Isuzu engine with approximately 26 hours. Seller is highly motivated to sell.

Основная информация

Тип судна: Крейсерская яхта

Модельный год: 1971

Год постройки: 1971

Страна: United States

Размеры

Длина общая: 39' 0" (11.89m)

Ширина: 11' 6" (3.51m)

Мин. осадка: 4' 6" (1.37m)

Макс. осадка: 4' 10" (1.47m)

Трапы: 50' 3" (15.32m)

Скорость, вместимость и масса

Водоизмещение: 17000 Pounds

Вместимость воды: 40 Gallons

Вместимость сточного бака: 33 Gallons

Объем топливного бака: 30 Gallons

Размещение

Всего кают: 1

Всего коек: 5

Всего ком. состава: 1

Корпус и палуба

Материал корпуса: Fiberglass

Комплектация корпуса: Monohull

Информация о двигателе

Двигатели: 1

Производитель: Isuzu

Модель: 4LE1

Тип двигателя: Inboard

Тип топлива: Diesel

ПОДРОБНОЕ ОПИСАНИЕ

ACCOMMODATIONS

Stepping down from the rear cockpit you find immediately to starboard the galley with a 2 burner Force 10 propane stove, large ice box and sink with hot and cold water. To port a folding navigation table and quarter galley. Stepping back in to the salon to starboard is a settee that slides to become a larger berth and a pilot berth outboard. To starboard is a convertible dinette. Moving forward you'll find a large hanging locker to starboard and head to port with hot and cold water handheld shower and marine head. Stepping forward through the sliding door you'll find the master stateroom with v-berth, ample storage drawers below and another hanging locker to starboard.

NAVIGATION ELECTRONICS

Garmin GPSmap 441s

Raytheon ST60 Depth Sounder

Raymarine P70 Autopilot

Raymarine ACU-100 Actuator Control Unit

Corinthian CS 100 Knotmeter

Ritchie Compass

Saturn Compass

DISCLAIMER

The Company offers the details of this vessel in good faith but cannot guarantee or warrant the accuracy of this information nor warrant the condition of the vessel. A buyer should instruct his agents, or his surveyors, to investigate such details as the buyer desires validated. This vessel is offered subject to prior sale, price change, or withdrawal without notice

Исключения

При продаже яхты исключаются личные вещи владельца.

Отказ от ответственности

Компания предоставляет описание судна или яхты добросовестно, но не может гарантировать точность этой информации, а также не ручается за техническое состояние. Покупатель должен проинструктировать своих агентов или оценщиков исследовать представленную информацию более подробно, по собственному желанию. Продажа судна или яхты, изменение цены или снятие с продажи будет происходить без предварительного уведомления.

ФОТОГРАФИИ

02 Cockpit from bow.JPG



Cockpit from Stern



Navigation Table



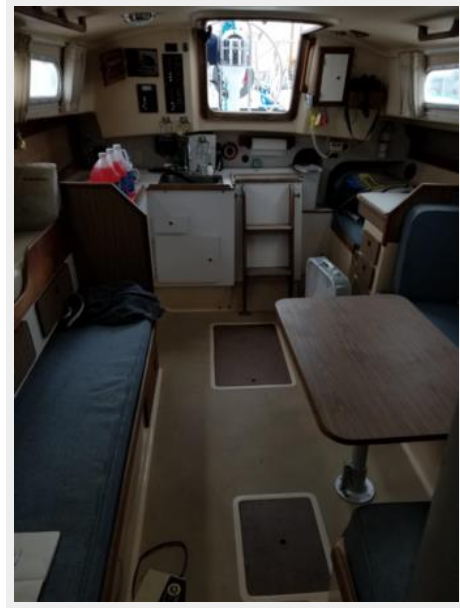
Port Seating



Starboard Seating



Salon Looking Aft



Force10 Stove



Force10 Stove



Icebox



V-Berth



Forward Storage



AC Master Panel



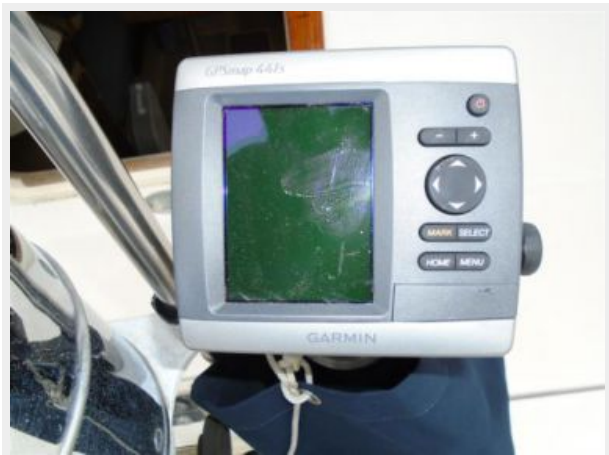
DC Master Panel



Battery Charger



Garmin GPS



Shakespeare VHF



Datamarine CS100 Speedometer



Raytheon ST60 Depthmeter



Raymarine P70 Autopilot



Ritchie Compass



Saturn Compass



Isuzu Engine



Walter V-Drive



Head



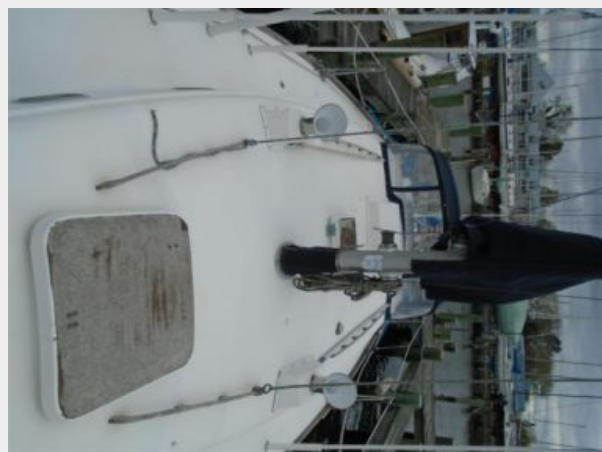
Bow



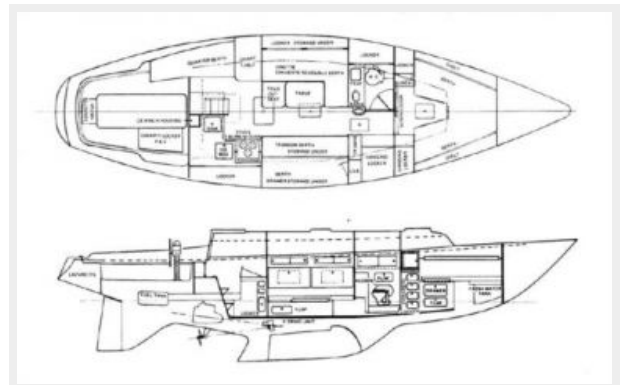
Cockpit



Deck From Bow



Layout



КОНТАКТЫ

Андрей Шестаков (Andrey Shestakov) – ведущий яхтенный брокер отдела продаж яхт и судов компании Shestakov Yacht Sales Inc. Официальный представитель Shestakov Yacht Sales Inc. для русскоговорящих клиентов в центральном офисе компании в Майами/Форт Лодердейл/Флорида/США.

Контактная информация

Email: andrey@shestakovyachtsales.com

Web: shestakovyachtsales.com

Телефоны

Краснодарский край: **+7(918)465-66-44**

США, Майами, Флорида: **+1(954)274-4435**

Время работы

Понедельник – Суббота: **9:00 - 21:00**
EDT

Воскресенье: **Закрито**

Адрес



Harbour Towne Marina, 850 NE 3rd St,
STE 213, Dania, FL 33004