

GARUDA — NAUTOR



Судостроитель: NAUTOR

Год постройки: 1986

Модель: Крейсерская яхта

Цена: **ЦЕНА ЯХТЫ ПО ЗАПРОСУ**

Местонахождение: Spain

Длина общая: 102' 0" (31.09m)

Ширина: 24' 0" (7.32m)

Мин. осадка: 10' 0" (3.05m)

Макс. осадка: 0' 0" (0.00m)

Крейс. скорость: 12 Kts. (14 MPH)

Макс. скорость: 14 Kts. (16 MPH)

Купить **GARUDA — NAUTOR** а также выбрать подходящую вам яхту из нашего каталога яхт вам поможет опытный яхтенный брокер Андрей Шестаков. На сегодняшний день компания **Shestakov Yacht Sales Inc.** имеет большое количество яхт в собственном списке продаж, а также тесно сотрудничает со всеми крупными яхтенными производителями по всему миру.

Для того чтобы купить яхту **GARUDA — NAUTOR** а также проконсультироваться по любому вопросу связанному с покупкой, продажей, чартером яхт позвоните по телефону **+7(918)465-66-44**.

ОГЛАВЛЕНИЕ

ОГЛАВЛЕНИЕ	2
ХАРАКТЕРИСТИКИ	3
Обзор	3
Основная информация	3
Размеры	3
Скорость, вместимость и масса	3
Размещение	4
Корпус и палуба	4
Информация о двигателе	4
ПОДРОБНОЕ ОПИСАНИЕ	5
Full Specification	5
Исключения	6
Отказ от ответственности	6
ФОТОГРАФИИ	7
КОНТАКТЫ	13
Контактная информация	13
Телефоны	13
Время работы	13
Адрес	13

ХАРАКТЕРИСТИКИ

Обзор

Ron Holland and Jon Bannenberg teamed up to design one of the most interesting sailing yachts of this size. A state of the art high performance sailing yacht with a reinforced Fibre/Carbon Kevlar hull for extensive worldwide cruising, built by Nautor Swan to the highest standard.

Total refit in MB92, Barcelona, October 2008 including new teak deck, pulled mast, hull and superstructure. Further refits of many areas and systems between 2014 and 2017

Основная информация

Тип судна: Крейсерская яхта

Модельный год: 1986

Год постройки: 1986

Год обновления: 2016

Страна: Spain

Верх: Open W/Bimini Top

Размеры

Длина общая: 102' 0" (31.09m)

Ширина: 24' 0" (7.32m)

Мин. осадка: 10' 0" (3.05m)

Макс. осадка: 0' 0" (0.00m)

Скорость, вместимость и масса

Крейс. скорость: 12 Kts. (14 MPH)

Крейсерская скорость поворота: 1500 Kts.

Макс. скорость: 14 Kts. (16 MPH)

Макс. скорость поворота: 2200 Kts.

Чистый вес: 165 Pounds

Вместимость воды: 3500 Gallons

Объем топливного бака: 7000 Gallons

Размещение

Всего кают: 3

Спальные места: 6

Всего ком. состава: 3

Каюты экипажа: 2

Койки экипажа: 3

Спальных мест экипажа: 3

Комм. состав экипажа: 1

Корпус и палуба

Материал корпуса: Kevlar Composite

Информация о двигателе

Производитель: MTU

Модель: V12 550 BHP

ПОДРОБНОЕ ОПИСАНИЕ

Full Specification

Ron Holland and Jon Bannenberg teamed up to design one of the most interesting sailing yachts of this size. A state of the art high performance sailing yacht for extensive worldwide cruising, built by Nautor Swan to the highest standard.

Total refit in MB92, Barcelona, October 2008 including new teak deck, pulled mast, hull and superstructure.

CONSTRUCTION Hull Carbon /Kevlar composite Superstructure Carbon /Kevlar composite
 Decks Teak MACHINERY Main engines MTU V12 550 BHP Generators Auxiliary - MTU 30
 (11000 hrs July 2017) Cruising – MTU 50 (9000 hrs July 2017) Electrical system 24v/220v/380v
 Batteries 1000 AH Service/ 500 AH Radios/300 AH starting New 2016 Propeller Hundested VP5
 New 2015 Bowthrusters Vetus New 2015 Keel Fixed Keel (3.05 minimum depth)
 ANCILLARY MACHINERY Fuel Capacity 7,000 litres/1,850 gal Water Capacity 3,500 litres/924
 gal Air conditioning Condaria reverse cycle Toilet system Electric flush – New 2015
 Watermakers Heating System 2 x HEM 4500 l-180 gal/day – New Membrane Condaria
 Reverse Cycle SAILING EQUIPMENT Mast Rondal (Hydraulic Furling) Furling Rondal (main,
 genoa, jib) Sails Main, Genoa 110, Genoa 1, Jib, Staysail, Trysail (All NEW DOYLE 2014)
 DECK MACHINERY / EQUIPMENT Passerelle Hydraulic Anchor windlass Lofrans Boarding
 ladder All winches fully serviced (stripped and rebuilt) 2015 Manual Winches – Primary 2
 Lewmar 120, 3 speed self-tailing, hydraulic Winches - Secondary: 2 Lewmar 110, 3 speed self-
 tailing, hydraulic Winches - Mainsheet: 1 Lewmar 110, 3 speed self-tailing, hydraulic
 Winches Traveller tag lines: 2 Lewmar 55, 3 speed self-tailing manual Winches - Halyards: 1
 Lewmar 70, hydraulic 2 Lewmar 70, manual 1 Lewmar 88, hydraulic Winches - Utility: 2 Lewmar
 90, 3 speed steel self-tailing Winches -Topping Lift/Fore: 2 Lewmar 55, self-tailing NAVIGATION
 / COMMUNICATION EQUIPMENT Radars Simrad 2014 - Colour radar at Nav Station with 4'
 scanner, RA-24 radar alarm and colour monitor in cockpit and forward (Original) Plotter Simrad -
 2014 Autopilot Simrad - 2014 SSB Furuno/Skanti TRP-8258S radiotelephone New 2015 All
 B&G is connected to SIMRAD from 2105 Echosounder B & G Hercules with 2 transducers New
 2015 Furuno and Simrad fishfinder Electronics B & G Hercules System 290 Pack 2 B & G 190/F
 50 KN wind speed B & G 190/E 20 KN boat speed B & G 190/D 45 degrees magnetic direction
 SIMRAD NNS 12 colour monitor in cockpit New 2015 Sonos 2015 Satellite TV Sytem Tracvision
 and Samsung New 2015 SAFETY EQUIPMENT Liferaft 2 x Class A Arimar 8 persons - 2017
 Fire extinguishers Automatic Halon system in engine room, various manual extinguishers
 Service 2015 Tenders Caribe 4.50m Yamaha 40hp - 2017 ENTERTAINMENT T.V. Samsung
 Smart TV – LED New 2015 Video Sony and Grundig New 2015 Stereo Sony, in saloon and
 owner's stateroom New 2015 ACCOMMODATION Accommodation 3 cabins for 6 guests Owner
 Very Large stateroom with office and double bed Guests 2 staterooms with single beds Crew 2
 cabins, seperate crew mess GALLEY Fridge 2 Siemens - NEW 2017 Freezer Stove/Oven

Siemens New 2017 Smeg Induction Mew 2015 Washing machine Siemens Dryer Siemens Dishwashers LG new 2015 Steam Oven Miele Trash conductor Yes Icemaker Yes
ADDITIONAL INFORMATION New Sails – 2014 All winches repaired and renewed - 2015 All Navigation system Completely renewed - 2015 All fridges new 2017 All interior wood renewed 2014-2017 All covers and mattresses replaced 2015 Underfoot – 2015 LED lighting – 2015 Fire fighting System in Engine Room – 2014 Oven and Sink in Galley – 2015 New TV's – 2015 LED lighting on deck - 2015

Исключения

При продаже яхты исключаются личные вещи владельца.

Отказ от ответственности

Компания предоставляет описание судна или яхты добросовестно, но не может гарантировать точность этой информации, а также не ручается за техническое состояние. Покупатель должен проинструктировать своих агентов или оценщиков исследовать представленную информацию более подробно, по собственному желанию. Продажа судна или яхты, изменение цены или снятие с продажи будет происходить без предварительного уведомления.

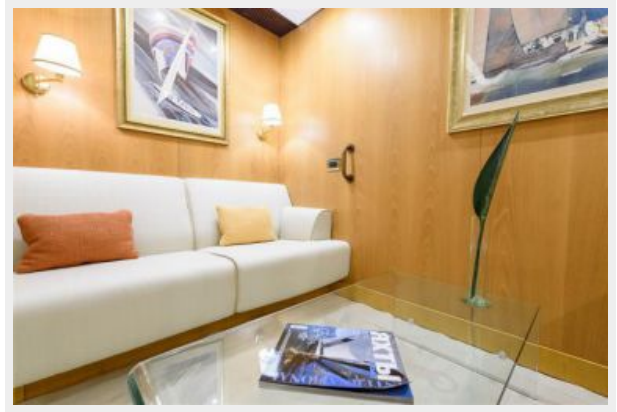
ФОТОГРАФИИ

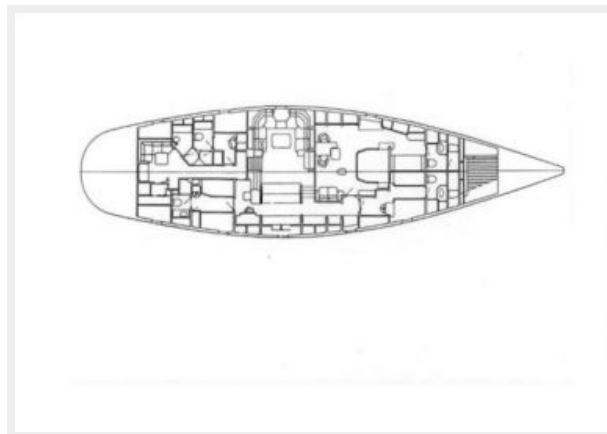












КОНТАКТЫ

Андрей Шестаков (Andrey Shestakov) – ведущий яхтенный брокер отдела продаж яхт и судов компании Shestakov Yacht Sales Inc. Официальный представитель Shestakov Yacht Sales Inc. для русскоговорящих клиентов в центральном офисе компании в Майами/Форт Лодердейл/Флорида/США.

Контактная информация

Email: andrey@shestakovyachtsales.com

Web: shestakovyachtsales.com

Телефоны

Краснодарский край: **+7(918)465-66-44**

США, Майами, Флорида: **+1(954)274-4435**

Время работы

Понедельник – Суббота: **9:00 - 21:00**
EDT

Воскресенье: **Закрито**

Адрес



Harbour Towne Marina, 850 NE 3rd St,
STE 213, Dania, FL 33004