

CATTITUDES — BROWARD



Судостроитель: BROWARD

Год постройки: 1984

Модель: Моторная яхта

Цена: ЦЕНА ЯХТЫ ПО ЗАПРОСУ

Местонахождение: United States

Длина общая: 78' 0" (23.77m)

Ширина: 19' 4" (5.89m)

Крейс. скорость: 12 Kts. (14 MPH)

Макс. скорость: 16 Kts. (18 MPH)

Купить **Cattitudes — BROWARD** а также выбрать подходящую вам яхту из нашего каталога яхт вам поможет опытный яхтенный брокер Андрей Шестаков. На сегодняшний день компания **Shestakov Yacht Sales Inc.** имеет большое количество яхт в собственном списке продаж, а также тесно сотрудничает со всеми крупными яхтенными производителями по всему миру.

Для того чтобы купить яхту **Cattitudes — BROWARD** а также проконсультироваться по любому вопросу связанному с покупкой, продажей, чартером яхт позвоните по телефону **+7(918)465-66-44**.

ОГЛАВЛЕНИЕ

ОГЛАВЛЕНИЕ	2
ХАРАКТЕРИСТИКИ	3
Обзор	3
Основная информация	3
Размеры	3
Скорость, вместимость и масса	3
Размещение	3
Корпус и палуба	4
Информация о двигателе	4
ПОДРОБНОЕ ОПИСАНИЕ	5
Layout	5
Navigation Equipment	5
Deck & Other Features	5
Covers	6
Electronics	6
Inside Equipment	6
Electrical Equipment	6
Outside Equipment/ Extras	6
Disclaimer	6
Исключения	7
Отказ от ответственности	7
ФОТОГРАФИИ	8
КОНТАКТЫ	11
Контактная информация	11
Телефоны	11
Время работы	11
Адрес	11

ХАРАКТЕРИСТИКИ

Обзор

A lot of boat for little money "Cattitudes" is an opportunity for somebody with a decorator's eye. Very serviceable and usable (as the current owner's lived aboard until very recently) but a re-fit and decorating would not be wasted.

Основная информация

Тип судна: Моторная яхта

Модельный год: 1987

Год постройки: 1984

Страна: United States

Размеры

Длина общая: 78' 0" (23.77m)

Ширина: 19' 4" (5.89m)

Трапы: 23' 0" (7.01m)

Длина привального бруса: 78' 9"
(24.00m)

Скорость, вместимость и масса

Крейс. скорость: 12 Kts. (14 MPH)

Макс. скорость: 16 Kts. (18 MPH)

Вместимость воды: 1000 Gallons

Вместимость сточного бака: 150 Gallons

Объем топливного бака: 4500 Gallons

Размещение

Всего кают: 3

Всего коек: 5

Всего ком. состава: 3

Корпус и палуба

Материал корпуса: Aluminum

Информация о двигателе

Двигатели: 2

Производитель: Detroit Diesel

Модель: 12V71N

Тип двигателя: Inboard

Тип топлива: Diesel

ПОДРОБНОЕ ОПИСАНИЕ

Layout

Entry to the main salon from the aft deck that overlooks the factory cockpit as well as doors from the deck port and starboard. There is also direct access from the deck on starboard between the main salon and pilothouse. Nearly full beam main salon with TV center forward also incorporates the enclosed aft deck. Next forward is the raised pilothouse. Galley further forward with dinette and “country kitchen” feel. Furthest forward from the galley is access to the crew’s quarters and engine room. Crews quarters has a “V” berth forward, head and shower, and a captain’s quarters/workshop just forward of the walk-in, air-conditioned engine room.

Stairway from the main salon leads to the guest and master staterooms. Almost full beam master has a private head with a jacuzzi tub and full-size shower. Flybridge access is from a pilothouse stairway on port.

Navigation Equipment

Navigation electronics are mostly functional and the vessel can be run as is for years but they are not state of the art. Equipment list includes:

Raymarine E120 Chart Plotter

Naiad Stabilizers

Furuno Radar

Raymarine TriData Depth, Speed and Trip Log

Robertson Autopilot

Eartec Full Duplex Wireless Communication System

Engine Synchronizer

Danforth Constellation Compasses

Deck & Other Features

Skipper Hydraulic Bow Thruster

KVH Tracvision Satellite TV

Ideal electric windlass and tender davit. Each with new, wired, remote controls.

Panish Throttle and Shift Controls

Aluminum Painted Decks

Fuel Polishing System

Watermaker With New Membranes

Both AC chillers and 4 air handlers new within the last 24 months.

Extensive Collection of Spare Parts

Tender Also Available Separately

Covers

Bimini Top

Electronics

Navigation center Radar Compass CD player Autopilot Log-speedometer TV set GPS Repeater(s) Depthsonder VHF Radio Computer Plotter

Inside Equipment

Bow thruster Dishwasher Air conditioning Electric bilge pump Hot water Electric head Battery charger Heating Air compressor Fresh water maker Refrigerator Deep freezer Washing machine Manual bilge pump Oven Marine head Microwave oven

Electrical Equipment

Shore power inlet - 2 X 100 Amp Connections Available Generator - 2 Kilo Pack 32KW

Outside Equipment/ Extras

Swimming ladder Davits Electric windlass

Disclaimer

The Company offers the details of this vessel in good faith but cannot guarantee or warrant the accuracy of this information nor warrant the condition of the vessel. A buyer should instruct his agents, or his surveyors, to investigate such details as the buyer desires validated. This vessel is

offered subject to prior sale, price change, or withdrawal without notice.

Исключения

При продаже яхты исключаются личные вещи владельца.

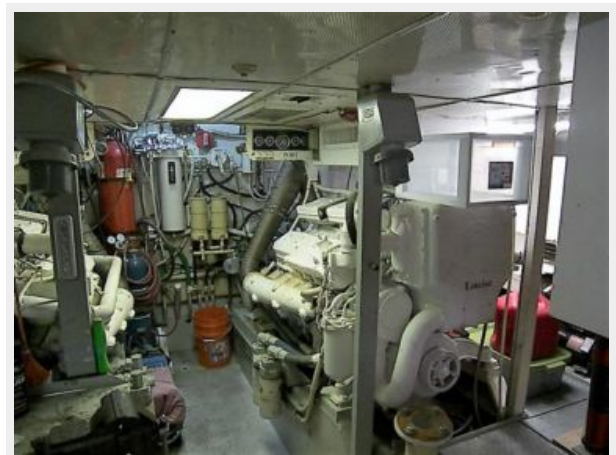
Отказ от ответственности

Компания предоставляет описание судна или яхты добросовестно, но не может гарантировать точность этой информации, а также не ручается за техническое состояние. Покупатель должен проинструктировать своих агентов или оценщиков исследовать представленную информацию более подробно, по собственному желанию. Продажа судна или яхты, изменение цены или снятие с продажи будет происходить без предварительного уведомления.

ФОТОГРАФИИ







КОНТАКТЫ

Андрей Шестаков (Andrey Shestakov) – ведущий яхтенный брокер отдела продаж яхт и судов компании Shestakov Yacht Sales Inc. Официальный представитель Shestakov Yacht Sales Inc. для русскоговорящих клиентов в центральном офисе компании в Майами/Форт Лодердейл/Флорида/США.

Контактная информация

Email: andrey@shestakovyachtsales.com

Web: shestakovyachtsales.com

Телефоны

Краснодарский край: **+7(918)465-66-44**

США, Майами, Флорида: **+1(954)274-4435**

Время работы

Понедельник – Суббота: **9:00 - 21:00**
EDT

Воскресенье: **Закрето**

Адрес



Harbour Towne Marina, 850 NE 3rd St,
STE 213, Dania, FL 33004