

2018 36' YELLOWFIN CC — YELLOWFIN



Судостроитель: YELLOWFIN

Длина общая: 36' 8" (11.18m)

Год постройки: 2018

Ширина: 10' 0" (3.05m)

Модель: Катер для спортивной рыбалки

Цена: ЦЕНА ЯХТЫ ПО ЗАПРОСУ

Местонахождение: United States

Купить 2018 36' YELLOWFIN CC — YELLOWFIN а также выбрать подходящую вам яхту из нашего каталога яхт вам поможет опытный яхтенный брокер Андрей Шестаков. На сегодняшний день компания Shestakov Yacht Sales Inc. имеет большое количество яхт в собственном списке продаж, а также тесно сотрудничает со всеми крупными яхтенными производителями по всему миру.

Для того чтобы купить яхту 2018 36' YELLOWFIN CC — YELLOWFIN а также проконсультироваться по любому вопросу связанному с покупкой, продажей, чартером яхт позвоните по телефону **+7(918)465-66-44**.

ОГЛАВЛЕНИЕ

ОГЛАВЛЕНИЕ	2
ХАРАКТЕРИСТИКИ	4
Обзор	4
Основная информация	4
Размеры	4
Скорость, вместимость и масса	4
Размещение	4
Корпус и палуба	5
Информация о двигателе	5
ПОДРОБНОЕ ОПИСАНИЕ	6
Base Boat	6
Hull Color	6
Console	6
Leaning Post	6
T-Top and Tower	6
Cushions, Bolsters, Accessories	6
Common Options	7
Additional Options	7
Electronics	7
Covers	7
Sales Comments	8
Исключения	8
Отказ от ответственности	8
ФОТОГРАФИИ	9
Profile 2 - Running Profile	9
Profile 3	9
Profile 5 - On Trailer	9
Profile 4 - Running Profile	9

Profile 4	9
Rear Profile	17
КОНТАКТЫ	18
Контактная информация	18
Телефоны	18
Время работы	18
Адрес	18

ХАРАКТЕРИСТИКИ

Обзор

This is the boat that has dominated the Southern Kingfish Association and other tournament events for over a decade! The 36 is frequently found in the winner's circle across the country to this day. The combination of speed, an unmatched dry ride and legendary rugged construction make the 36 Yellowfin the boat to beat no matter where you are fishing - Whether you chase King Mackerel with the pros, or mahi-mahi on the weekends with your family. The 36 excels at whatever fishing task you ask of it. CALL TO INQUIRE!!!

Основная информация

Тип судна: Катер для спортивной рыбалки

Подкатегория: Яхты с центральной консолью

Модельный год: 2018

Год постройки: 2018

Страна: United States

Верх: Hardtop

Кубрик: Да

Размеры

Длина общая: 36' 8" (11.18m)

Ширина: 10' 0" (3.05m)

Скорость, вместимость и масса

Водоизмещение: 9500 Pounds

Размещение

Всего ком. состава: 1

Корпус и палуба

Материал корпуса: Fiberglass

Материал палубы: Fiberglass

Цвет корпуса: Whisper Grey

Информация о двигателе

Двигатели: 3

Производитель: Yamaha

Модель: Four-Stroke

Тип двигателя: Outboard

Тип топлива: Gas

ПОДРОБНОЕ ОПИСАНИЕ

Base Boat

- 2018 36' Yellowfin Center Console with Triple 300 hp. Yamaha Four-Stroke
- Yellowfin Limited Warranty

Hull Color

- Solid Hull Color - Whisper Grey

Console

- Full Liner Console
- (2) Standard Cup Holders

Leaning Post

- Large Leaning Post
- Yellowfin Helm Seating
- 5-Drawer Tackle Station - Plano Style - Port Side
- (3) Open-Drawer Tackle Station - Starboard Side
- Aft Side Tackle Station
- (3) Rod Holders
- (2) Cup Holders

T-Top and Tower

- Hardtop with Rear Support Legs
- Hardtop Running Lights
- Gemlux Outriggers with 22' Carbon Poles
- (2) Standard LED Multi-Color Hardtop Lights
- (2) Additional LED Multi-Color Hardtop Lights

Cushions, Bolsters, Accessories

- Standard Deluxe Interior
- GT Boxing

- Center Bolster
- Front Forward Seating
- Coffin Box
- Coffin Box Backrest
- Front Shelf Covers

Common Options

- (9) Additional Rod Holders
- (4) Additional Rod / Cup Holders
- Fresh Water Wash Down
- Garelick Boarding Ladder
- Battery Charger
- Sea Land Head
- Windlass Flush Under Bow Mount
- 300 Mega Ply Rope, 15 Chain and Stainless Steel Plow Anchor
- 36" Rowan Box
- 36" Mitchell Box

Additional Options

- 21" Mast Head Light Pole
- Electronic Air Horn Under Gunwale
- Plumb Rear Fish Boxes Overboard
- Bilge Shelf
- High Water Bilge Alarm
- Bow Thruster
- Deck Pumpout for Holding Tank

Electronics

- B275LH W 1kW BB Transducer
- C Zone Control Head

Covers

- Forward Seating Cover
- Coffin Box Cushion Cover
- Coffin Box Backrest Cover
- Forward Console Seating Cover

- Console Cover
- Leaning Post Cover

Sales Comments

This is the boat that has dominated the Southern Kingfish Association and other tournament events for over a decade! The 36 is frequently found in the winner's circle across the country to this day. The combination of speed, an unmatched dry ride and legendary rugged construction make the 36 Yellowfin the boat to beat no matter where you are fishing - Whether you chase King Mackerel with the pros, or mahi-mahi on the weekends with your family. The 36 excels at whatever fishing task you ask of it. CALL TO INQUIRE!!!

Исключения

При продаже яхты исключаются личные вещи владельца.

Отказ от ответственности

Компания предоставляет описание судна или яхты добросовестно, но не может гарантировать точность этой информации, а также не ручается за техническое состояние. Покупатель должен проинструктировать своих агентов или оценщиков исследовать представленную информацию более подробно, по собственному желанию. Продажа судна или яхты, изменение цены или снятие с продажи будет происходить без предварительного уведомления.

ФОТОГРАФИИ

Profile 2 - Running Profile



Profile 3



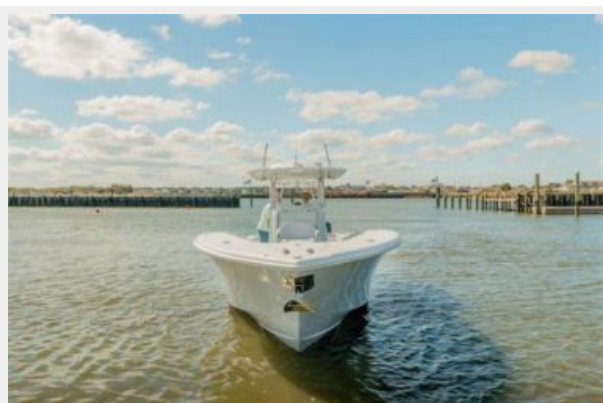
Profile 4 - Running Profile



Profile 5 - On Trailer



Profile 4





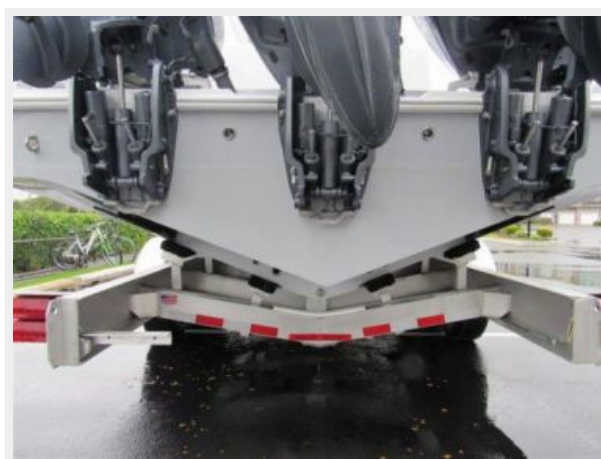














Rear Profile



КОНТАКТЫ

Андрей Шестаков (Andrey Shestakov) – ведущий яхтенный брокер отдела продаж яхт и судов компании Shestakov Yacht Sales Inc. Официальный представитель Shestakov Yacht Sales Inc. для русскоговорящих клиентов в центральном офисе компании в Майами/Форт Лодердейл/Флорида/США.

Контактная информация

Email: andrey@shestakovyachtsales.com

Web: shestakovyachtsales.com

Телефоны

Краснодарский край: **+7(918)465-66-44**

США, Майами, Флорида: **+1(954)274-4435**

Время работы

Понедельник – Суббота: **9:00 - 21:00**
EDT

Воскресенье: **Закрето**

Адрес



Harbour Towne Marina, 850 NE 3rd St,
STE 213, Dania, FL 33004