

MONEY SHOT — LUHRS



Судостроитель: LUHRS

Год постройки: 2006

Модель: Walkaround с парусом

Цена: **ЦЕНА ЯХТЫ ПО ЗАПРОСУ**

Местонахождение: United States

Длина общая: 41' 0" (12.50m)

Ширина: 15' 9" (4.80m)

Макс. осадка: 3' 8" (1.12m)

Крейс. скорость: 24 Kts. (28 MPH)

Макс. скорость: 30 Kts. (35 MPH)

Купить **Money Shot — LUHRS** а также выбрать подходящую вам яхту из нашего каталога яхт вам поможет опытный яхтенный брокер Андрей Шестаков. На сегодняшний день компания **Shestakov Yacht Sales Inc.** имеет большое количество яхт в собственном списке продаж, а также тесно сотрудничает со всеми крупными яхтенными производителями по всему миру.

Для того чтобы купить яхту **Money Shot — LUHRS** а также проконсультироваться по любому вопросу связанному с покупкой, продажей, чартером яхт позвоните по телефону **+7(918)465-66-44**.

ОГЛАВЛЕНИЕ

ОГЛАВЛЕНИЕ	2
ХАРАКТЕРИСТИКИ	3
Обзор	3
Основная информация	3
Размеры	4
Скорость, вместимость и масса	4
Размещение	4
Корпус и палуба	4
Информация о двигателе	4
ПОДРОБНОЕ ОПИСАНИЕ	5
Manufacturer Provided Description	5
Additional Description	5
Engine Notes	5
Disclaimer	5
Исключения	5
Отказ от ответственности	5
ФОТОГРАФИИ	6
КОНТАКТЫ	10
Контактная информация	10
Телефоны	10
Время работы	10
Адрес	10

ХАРАКТЕРИСТИКИ

Обзор

This nicely equipped 41' Luhrs is powered by Cummins 645 Hp.HO Diesels. The Luhrs Marine Group's goals for its 41 Convertible were simple: The boat had to be built to accommodate the offshore angler, but she also needed enough creature comforts so that a fisherman could enjoy a weeklong cruise with his family. Everwear is also used in the U-shape galley, which is up and just forward of the lounge. It's equipped with a three-burner cooktop, stainless steel convection/microwave oven, and coffee maker, but the neatest feature is the raised wooden handholds that envelop the standard Corian countertops. Luhrs borrowed this idea from the parent company's line of Hunter sailboats. It prevents the need to put screws into the saloon overhead for handholds and keeps dishes from sliding around on the countertops. Not only does it look good, but it's sturdy. With plenty of storage those longer trips will accommodate all your belongings. Ultraleather L-shape lounge in the saloon, just to starboard upon entering from the cockpit. The lounge stretches outboard under the side decks and, with the touch of a button, slides out into a berth for two. Rounding out the saloon, Luhrs opted for Everwear for the saloon sole. It's a faux teak-and-holly laminate that seems durable, and whether you're cruising with the kids or taking a bunch of guys out for a few days offshore, you'll appreciate that.

Recent upgrades

Garmin 7212 (2015)

Garmin radar 18" raydome (2015)

Autopilot (2016)

New a/c unit (1)

New turbo, Bose surround sound, LED lights, Aftercoolers cleaned and resealed, Recent engine services.

Основная информация

Тип судна: Walkaround с парусом

Модельный год: 2006

Год постройки: 2006

Страна: United States

Размеры

Длина общая: 41' 0" (12.50m)

Ширина: 15' 9" (4.80m)

Макс. осадка: 3' 8" (1.12m)

Трапы: 18' 2" (5.54m)

Длина привального бруса: 44' 6"
(13.56m)

Скорость, вместимость и масса

Крейс. скорость: 24 Kts. (28 MPH)

Макс. скорость: 30 Kts. (35 MPH)

Водоизмещение: 32000 Pounds

Вместимость воды: 130 Gallons

Объем топливного бака: 600 Gallons

Размещение

Всего кают: 3

Всего коек: 6

Всего ком. состава: 1

Корпус и палуба

Материал корпуса: Fiberglass

Информация о двигателе

Двигатели: 2

Производитель: Cummins

Модель: QSM11

Тип топлива: Diesel

ПОДРОБНОЕ ОПИСАНИЕ

Manufacturer Provided Description

The 41 Convertible is no lightweight; she is built to fish offshore. A gentle rise to the sheer, an aggressive bow flare and a rounded tumblehome are all marks of a custom boat, and the 41 carries them well. Luhrs designers and engineers achieved their mandate to produce a great running offshore boat and combine it with the latest in comfort and amenities.

Additional Description

Accommodations are sumptuous with a spacious salon, complete with the latest in entertainment equipment, the galley is complete, right down to the coffee maker and the staterooms are fitted with first-class appointments including inner spring mattresses.

Engine Notes

Twin Cummins QSM11 645 Hp HO. Recent service after coolers cleaned and sealed.

Disclaimer

The Company offers the details of this vessel in good faith but cannot guarantee or warrant the accuracy of this information nor warrant the condition of the vessel. A buyer should instruct his agents, or his surveyors, to investigate such details as the buyer desires validated. This vessel is offered subject to prior sale, price change, or withdrawal without not

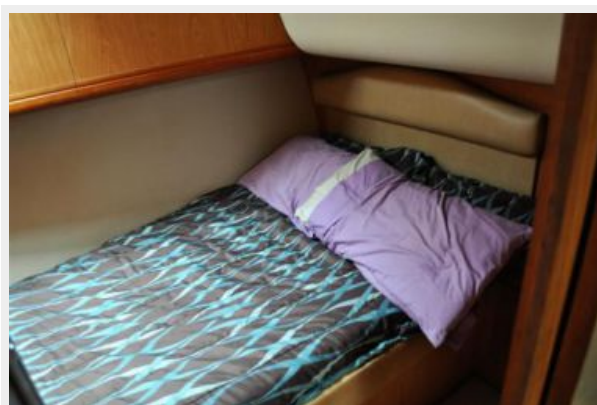
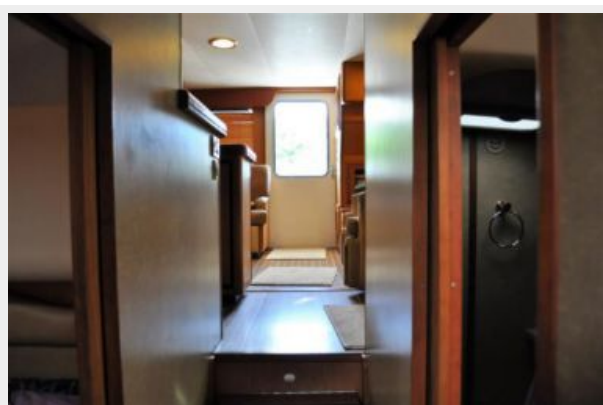
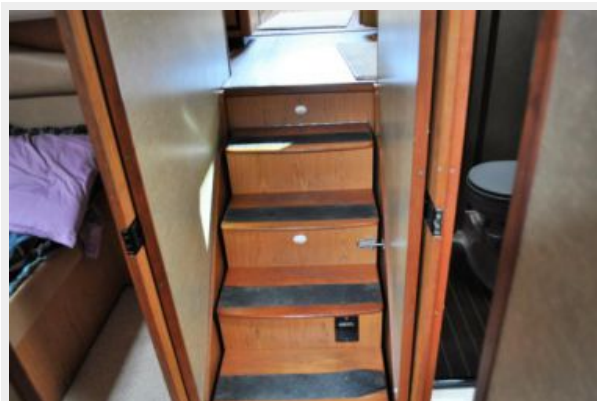
Исключения

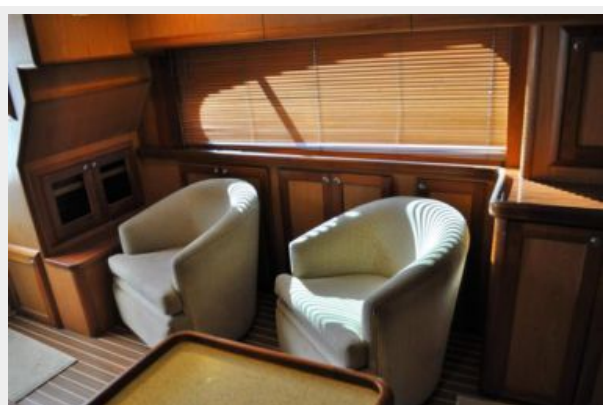
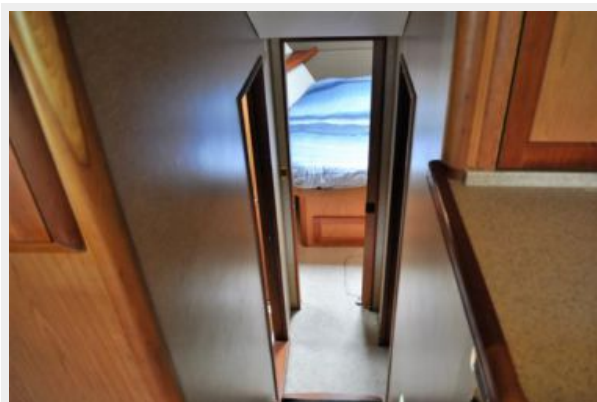
При продаже яхты исключаются личные вещи владельца.

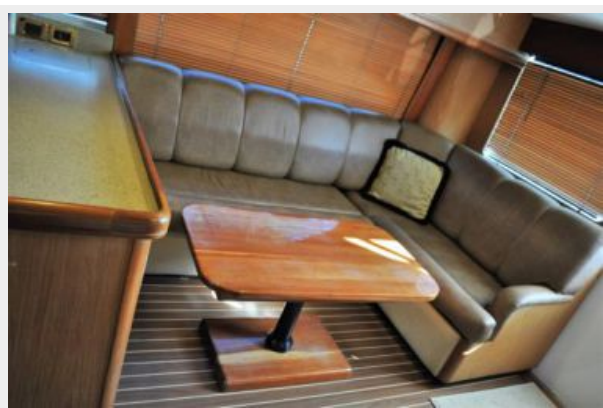
Отказ от ответственности

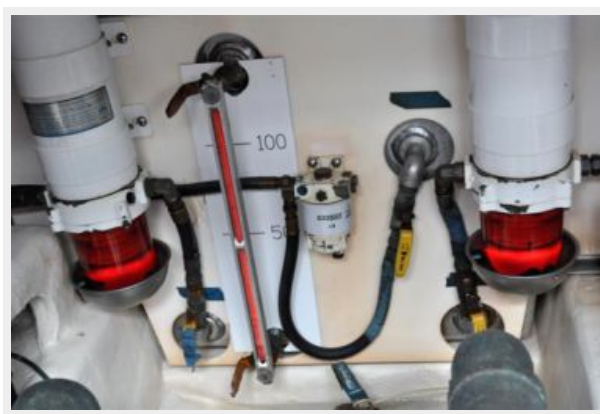
Компания предоставляет описание судна или яхты добросовестно, но не может гарантировать точность этой информации, а также не ручается за техническое состояние. Покупатель должен проинструктировать своих агентов или оценщиков исследовать представленную информацию более подробно, по собственному желанию. Продажа судна или яхты, изменение цены или снятие с продажи будет происходить без предварительного уведомления.

ФОТОГРАФИИ









КОНТАКТЫ

Андрей Шестаков (Andrey Shestakov) – ведущий яхтенный брокер отдела продаж яхт и судов компании Shestakov Yacht Sales Inc. Официальный представитель Shestakov Yacht Sales Inc. для русскоговорящих клиентов в центральном офисе компании в Майами/Форт Лодердейл/Флорида/США.

Контактная информация

Email: andrey@shestakovyachtsales.com

Web: shestakovyachtsales.com

Телефоны

Краснодарский край: **+7(918)465-66-44**

США, Майами, Флорида: **+1(954)274-4435**

Время работы

Понедельник – Суббота: **9:00 - 21:00**
EDT

Воскресенье: **Закрито**

Адрес



Harbour Towne Marina, 850 NE 3rd St,
STE 213, Dania, FL 33004