

## SHADOW — SUNSEEKER



**Судостроитель:** SUNSEEKER

**Год постройки:** 2005

**Модель:** Моторная яхта

**Цена:** ЦЕНА ЯХТЫ ПО ЗАПРОСУ

**Местонахождение:** Italy

**Длина общая:** 105' 0" (32.00m)

**Ширина:** 20' 6" (6.25m)

**Макс. осадка:** 5' 0" (1.52m)

Купить **Shadow — SUNSEEKER** а также выбрать подходящую вам яхту из нашего каталога яхт вам поможет опытный яхтенный брокер Андрей Шестаков. На сегодняшний день компания **Shestakov Yacht Sales Inc.** имеет большое количество яхт в собственном списке продаж, а также тесно сотрудничает со всеми крупными яхтенными производителями по всему миру.

Для того чтобы купить яхту **Shadow — SUNSEEKER** а также проконсультироваться по любому вопросу связанному с покупкой, продажей, чартером яхт позвоните по телефону **+7(918)465-66-44**.

# ОГЛАВЛЕНИЕ

ОГЛАВЛЕНИЕ	2
ХАРАКТЕРИСТИКИ	3
Обзор	3
Основная информация	3
Размеры	4
Скорость, вместимость и масса	4
Размещение	4
Корпус и палуба	4
Информация о двигателе	4
ПОДРОБНОЕ ОПИСАНИЕ	5
Upgrades	5
Salon	5
Accommodations	5
Galley	6
Fly Bridge	7
Pilothouse	7
Deck Equipment	7
Mechanical	8
Electrical Equipment	8
Исключения	9
Отказ от ответственности	9
ФОТОГРАФИИ	10
КОНТАКТЫ	21
Контактная информация	21
Телефоны	21
Время работы	21
Адрес	21

# ХАРАКТЕРИСТИКИ

## Обзор

OWNER LOOKING FOR OFFERS!

**Lowest price on the market by \$1,000,000. Would benefit from exterior paint in the next 12 months. Owner has purchased a larger vessel Hence such a great price.**

This classic 2005 Sunseeker Fly Bridge Yacht is one of the last of this model and a true head turner.

Built to US specification and powered with Twin MTU V16's @2000 hp each, the ride is thrilling. SHADOW can accommodate up to 8 guests plus crew. Her exquisite accommodations include an on deck master suite with a full beam VIP cabin and 2 twin cabins on the lower deck. The main deck salon is the perfect place for guest entertainment or just to enjoy some solitude. The spacious fly bridge provides maximum space and comfort for intimate gatherings as well as large parties.

### Fully Commercial Certified for Charter

SHADOW has been maintained with an open check book.....

### *Recent Improvements:*

- NEW Jet Ski Seadoo GTRX-2017
- NEW 16' Tender-2017
- NEW Bow Thruster-2017
- All NEW Anodes throughout and Antifouling - 2017
- Swim Platform painted - 2017
- Stern fully refiberglassed and repainted - 2016
- NEW A/C Chillers - 2016
- NEW Watermaker - 2016

## Основная информация

**Тип судна:** Моторная яхта

**Подкатегория:** Flybridge

**Модельный год:** 2005

**Год постройки:** 2005

**Страна:** Italy

**Верх:** Arch

## Размеры

---

**Длина общая:** 105' 0" (32.00m)

**Длина по ватерлинии:** 79' 10" (24.33m)

**Ширина:** 20' 6" (6.25m)

**Макс. осадка:** 5' 0" (1.52m)

## Скорость, вместимость и масса

---

**Водоизмещение:** 201300 Pounds

**Вместимость воды:** 660 Gallons

**Объем топливного бака:** 3722 Gallons

## Размещение

---

**Всего кают:** 4

**Всего ком. состава:** 5

## Корпус и палуба

---

**Материал корпуса:** Fiberglass

**Комплектация корпуса:** Deep Vee

## Информация о двигателе

---

**Двигатели:** 2

**Производитель:** MTU

**Модель:** V16 2000 M91

**Тип двигателя:** Inboard

**Тип топлива:** Diesel

---

# ПОДРОБНОЕ ОПИСАНИЕ

---

## Upgrades

---

- Antifouling on bottom, 2017
- All New Anodes throughout, 2017
- Cruisair chilled water air conditioning upgraded throughout to handle dark hull color. Extra A/C chiller added to engine room, 2016
- NEW Watermaker, 2016
- NEW Bow Thruster, 2017
- Stainless steel caprails added throughout
- Contemporary style exterior cushions
- All soft goods replaced including new leather handrails inside
- Misting system added to flybridge
- Fresh water washdown system added to flybridge
- Swim platform painted, 2017
- Stern fully refiberglassed and painted, 2016
- NEW Jet Ski Seadoo GTRX, 2017
- NEW 16' Tender, 2017

## Salon

---

- Cherry interior
- Cream carpeting and cream settees
- Wet bar
- Hi/lo 50" TV w/Hi-fi surround sound, CD/DVD/radio
- Formal dining area forward w/seating for 8
- Day Head

## Accommodations

---

### MASTER SUITE

- On Deck-forward-full beam
- King berth w/storage below
- Settee
- 42" Plasma TV
- Hi-fi surround sound system w/CD/DVD/radio
- Walk-in closet
- Safe
- Ample drawer storage and cabinets

- Lower level dressing room
- En suite head w/shower-lower level

## VIP STATEROOM

- Lower deck-amidship-full beam
- Centerline king berth w/storage below
- Settee
- 42" Plasma TV
- Hi-fi surround sound system w/CD/DVD/Radio
- Walk-in closet
- Ample drawer storage and cabinets
- En suite head w/shower

## GUEST STATEROOMS (P & S)

- Twin berths w/storage below
- Night stand between berths
- 15" LCD TV
- DVD/CD player
- Hanging locker
- En suite head w/shower
- Port cabin features additional pullman berth

## CREW QUARTERS-Aft

- Accommodations for up to 4 w/port & starboard twin berth cabins each w/head and shower
- Crew lounge area 15" LCD TV, CD & DVD

## Galley

---

- On deck galley
- Ice maker
- 2 x Refrigerators
- 3 x Freezers
- Gaggenau Microwave
- Gaggenau Electric cooktop and oven
- Exhaust fan
- Garbage disposal
- 2 x Miele dishwasher
- Miele washer & dryer
- Platinum table service for 12

---

## Fly Bridge

---

- Accessed via teak-laid stairway from aft deck
- Fly Bridge misting system in radar arch
- Large sunpad/lounge (P)
- C-settee w/table (S)
- Wet bar w/electric ceramic grill, refrigerator and ice maker
- Teak decking
- Fresh water deck wash outlet
- Helm station w/dual helm chairs (S) and bench seating (P)
- Radio/CD player with remote keypad at flybridge helm & 2 speakers in wheelhouse

---

## Pilothouse

---

- Furuno NavNet radar/chartplotter GPS with color displays
- Autopilot
- Dual station VHF
- Multiview speed & depth displays
- Electronic compass
- MTU blue line engine displays
- Rudder angle indicator
- Portable remote control for engines & thrusters
- Hydraulic power steering
- Emergency steering

---

## Deck Equipment

---

- 2 x Muir 4500 hydraulic anchor windlasses
- 2 x Stokes HHR 113 kg galvanized anchors w/85m & 95m chain
- Automatic anchor & chain salt water wash down
- 2 x Hawses w/roller, chain stoppers and devil's claw
- 2 x Muir hydraulic capstans (aft)
- Fore deck sun pad and seating
- Hydraulic passerelle
- Hydraulic swim platform-Major hydraulic overhaul, 2015
- Hot & cold hand held swim platform shower
- Swim ladder
- Stern garage w/power operated door for tender storage
- Stern dive locker with power operated door
  
- Stainless steel caprails added throughout
- Misting system on fly bridge

- Wash down system, fore, aft and fly bridge decks
- Third dome added for extra AV equipment including Playstation3/Wii games throughout
- Nautica International 16 Jet RIB-160 hp
- Seadoo GTRX jet ski
- Life rafts
- Teak cockpit, side decks, stairs, wheelhouse, fly bridge & swim platform

---

## Mechanical

---

- Twin MTU V16's @2000 hp each
- Triplex fuel filters to main engines
- Fuel filters to generators
- Manual fuel shut-off valves
- Engine stop warning
- Engine room sound insulation
- Fuel tank level indicator
- Hydraulic Trim Tabs
- Hydraulic power steering
- Emergency steering
- Wesmar hydraulic bow and stern thrusters @50 hp each
- Wesmar stabilizers
- Oil change system
- Fire alarm system
- FM200 & CO2 Fire extinguishing systems
- 14 x Hand held fire extinguishing-(up to date)
- Air Conditioning
- Automatic bilge pumps
- Smoke alarm system with central alarm and sensors through out the yacht
- Antifouling on bottom - regularly maintained
- All systems inspected and up to date

---

## Electrical Equipment

---

- US Spec electrical
- 2 x 40kW 60 hz Kohler gensets
- Atlas Shore Power conversion system
- 80 AMP battery charger
- 2 x 24V, 95 AMP battery chargers
- Emergency battery cross connection system
- 24V Start-up batteries
- Side deck lighting



---

## Исключения

---

При продаже яхты исключаются личные вещи владельца.

---

## Отказ от ответственности

---

Компания предоставляет описание судна или яхты добросовестно, но не может гарантировать точность этой информации, а также не ручается за техническое состояние. Покупатель должен проинструктировать своих агентов или оценщиков исследовать представленную информацию более подробно, по собственному желанию. Продажа судна или яхты, изменение цены или снятие с продажи будет происходить без предварительного уведомления.

# ФОТОГРАФИИ



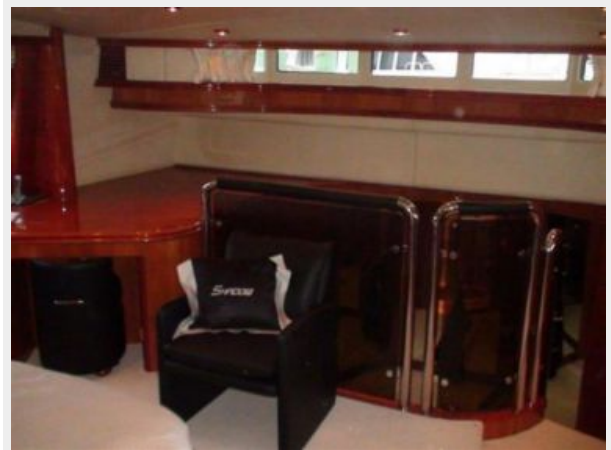


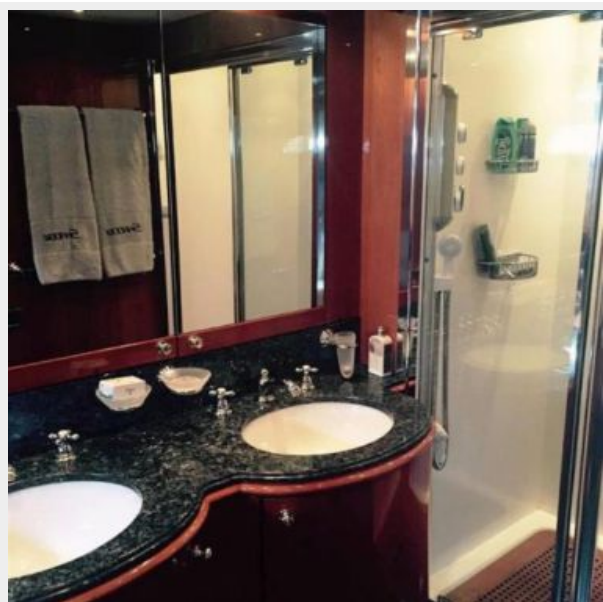










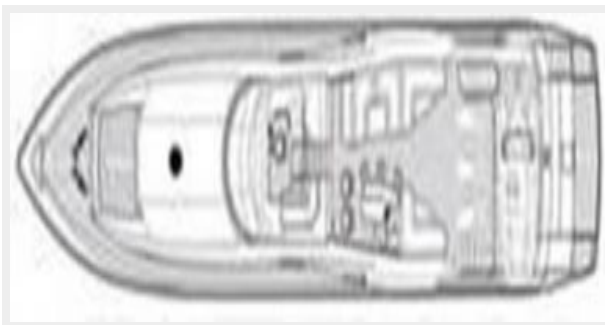


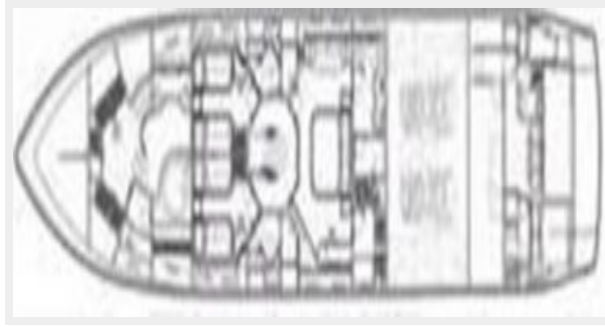














# КОНТАКТЫ

---

Андрей Шестаков (Andrey Shestakov) – ведущий яхтенный брокер отдела продаж яхт и судов компании Shestakov Yacht Sales Inc. Официальный представитель Shestakov Yacht Sales Inc. для русскоговорящих клиентов в центральном офисе компании в Майами/Форт Лодердейл/Флорида/США.

## Контактная информация

---

Email: [andrey@shestakovyachtsales.com](mailto:andrey@shestakovyachtsales.com)

Web: [shestakovyachtsales.com](http://shestakovyachtsales.com)

## Телефоны

---

Краснодарский край: **+7(918)465-66-44**

США, Майами, Флорида: **+1(954)274-4435**

## Время работы

---

Понедельник – Суббота: **9:00 - 21:00**  
EDT

Воскресенье: **Закрето**

## Адрес

---



Harbour Towne Marina, 850 NE 3rd St,  
STE 213, Dania, FL 33004