

## CHANGING CHANNELS — HUNTER



**Судостроитель:** HUNTER

**Год постройки:** 1993

**Модель:** Крейсерская яхта

**Цена:** ЦЕНА ЯХТЫ ПО ЗАПРОСУ

**Местонахождение:** United States

**Длина общая:** 35' 0" (10.67m)

**Ширина:** 11' 9" (3.58m)

**Мин. осадка:** 4' 6" (1.37m)

Купить **Changing Channels — HUNTER** а также выбрать подходящую вам яхту из нашего каталога яхт вам поможет опытный яхтенный брокер Андрей Шестаков. На сегодняшний день компания **Shestakov Yacht Sales Inc.** имеет большое количество яхт в собственном списке продаж, а также тесно сотрудничает со всеми крупными яхтенными производителями по всему миру.

Для того чтобы купить яхту **Changing Channels — HUNTER** а также проконсультироваться по любому вопросу связанному с покупкой, продажей, чартером яхт позвоните по телефону **+7(918)465-66-44**.

# ОГЛАВЛЕНИЕ

ОГЛАВЛЕНИЕ	2
ХАРАКТЕРИСТИКИ	5
Обзор	5
Основная информация	5
Размеры	5
Скорость, вместимость и масса	5
Размещение	5
Корпус и палуба	5
Информация о двигателе	6
ПОДРОБНОЕ ОПИСАНИЕ	7
Hunter Legend 35.5 Accommodations	7
Hunter Legend 35.5 Galley	7
Hunter Legend 35.5 Hull and Deck	7
Hunter Legend 35.5 Electronics	8
Hunter Legend 35.5 Sails and Rigging	8
Hunter Legend 35.5 Plumbing and Electrical	9
Hunter Legend 35.5 Disclosure	9
Исключения	9
Отказ от ответственности	10
ФОТОГРАФИИ	11
35' Hunter Main Saloon	11
35' Hunter Anchor and Bow	11
35' Hunter Mast & Hatch	11
35' Hunter Eisenglass Enclosure	11
35' Hunter Portside Deck	12
35' Hunter Swim Platform	12
35' Hunter Transom Seating from Port	12
35' Hunter Wheel from Stern	12

35&apos Hunter Transom Seating from Starboard	13
35&apos Hunter Forward Hatch	13
35&apos Hunter Main Mast	13
35&apos Hunter Front Isinglass	13
35&apos Hunter Helm Bimini	13
35&apos Hunter Winch	13
35&apos Hunter Line Clutches	14
35&apos Hunter Main Saloon from Aft	14
35&apos Hunter Settee Starboard	14
35&apos Hunter Dinette Port	14
35&apos Hunter Galley Stove and Oven	14
35&apos Hunter Galley	14
35&apos Hunter Teak and Holly Sole	15
35&apos Hunter V-berth	15
35&apos Hunter V-berth Locker	15
35&apos Hunter Saloon Fwd to Aft	15
35&apos Hunter Double Quarter Berth Cabin	16
35&apos Hunter Nav Station	16
35&apos Hunter Head & Sink	16
35&apos Hunter Double Quarter Berth Cabin Aft Port	16
35&apos Hunter Shower	17
35&apos Hunter Main Engine from Access	17
35&apos Hunter Main Engine Fwd	17
35&apos Hunter Main Engine Above	17
35&apos Hunter Battery Selector and Shore Pwr.	18
35&apos Hunter 35 Amp Battery Charger	18
35&apos Hunter Raymarine Auto Pilot Controller	18
35&apos Hunter Raymarine Instrument Cluster	18
35&apos Hunter Garmin GPSMap 440 Chartplotter	18

---

КОНТАКТЫ	19
-----	-----
Контактная информация	19
-----	-----
Телефоны	19
-----	-----
Время работы	19
-----	-----
Адрес	19
-----	-----

# ХАРАКТЕРИСТИКИ

## Обзор

This well maintained Hunter 35.5 is ideal for a couple or family that want to cruise together. The 4 opening hatches, 6 opening ports and 2 skylights help give this boat a bright and inviting interior.

## Основная информация

Тип судна: Крейсерская яхта

Модельный год: 1993

Год постройки: 1993

Страна: United States

## Размеры

Длина общая: 35' 0" (10.67m)

Длина по ватерлинии: 29' 9" (9.07m)

Ширина: 11' 9" (3.58m)

Мин. осадка: 4' 6" (1.37m)

## Скорость, вместимость и масса

Водоизмещение: 1300 Pounds

Вместимость воды: 64 Gallons

Объем топливного бака: 22 Gallons

## Размещение

Всего кают: 2

Всего ком. состава: 1

## Корпус и палуба

Материал корпуса: Fiberglass

Комплектация корпуса: Monohull

## Информация о двигателе

---

**Двигатели:** 1

**Производитель:** Yanmar

**Модель:** 3GM30

**Тип двигателя:** Inboard

**Тип топлива:** Diesel

---

# ПОДРОБНОЕ ОПИСАНИЕ

---

## Hunter Legend 35.5 Accommodations

---

Teak-and holly sole

2 Cabins: Aft cabin includes athwart ships berth under cockpit (extra-long double) with foam mattress (2015); single locker to port, storage shelves to starboard and built-in book shelf.

Main cabin includes Galley to port, convertible settee and adjustable dinette table to port (sleeps two); single settee on starboard with captain's table/electrical panel and generous storage in 4 cabinets and under settees.

Forward cabin includes V-berth - sleeps 2 comfortably, storage shelves, 2 lockers and additional storage below V-berth.

Enclosed aft head with separate shower stall and vanity w/Corian countertop

4 opening hatches, 6 opening ports and 2 skylights

## Hunter Legend 35.5 Galley

---

2 burner CNG stove w/ oven and butcher block cutting board

Double stainless sinks

Corian countertops

3 storage lockers, 4 drawers and shelf

12V refrigeration/freezer

6 gal. water heater

Pressure fresh water system

## Hunter Legend 35.5 Hull and Deck

---

Stainless steel bow and stern pulpits w/seats

Double lifelines with gates

Cabin handrails

Anodized aluminum toe rail

Two-tone nonskid deck

Bimini, Dodger + connector (2015) and full cockpit enclosure

Anchors - 35lb Delta, 23lb Danforth, FX16 (collapsible)

Anchor-well

Bow roller

Manual windlass

T-cockpit w/removable helm seat

Walk-through transom

5 Lockers

Aft cockpit shower

Swim platform with stainless ladder

---

## Hunter Legend 35.5 Electronics

---

VHF-2012 Standard Horizon GX2100 VHF Matrix AIS receiver + cockpit remote

2012 Raymarine 60+ Digital Knot meter

Depth Sounder and Annometer

2012 Ray Marine EV-100 auto-pilot

Garmin 440 GPS Chart Plotter

FM radio/cassette w/ 2 cabin speakers and 2 cockpit speakers

Lighted compass.

---

## Hunter Legend 35.5 Sails and Rigging

---

Double spreader fractional rig and split backstay

Hood roller furling 130 Genoa (2012)

Full batten Main w/Jiffy Reefing (2011)

Cruising spinnaker w/sock



Whisker Pole and mast mount

Manual boomvang

4 Self-tailing Barent Winches

Inboard Genoa tracks

All control lines lead to cockpit through line stoppers

---

## Hunter Legend 35.5 Plumbing and Electrical

---

Dual 12V battery system

Separate starting battery

440 amp hour house bank

Amp hour monitor

3 stage regulator

Dockside power 110V

3 step battery charger

30amp shore power chord

12V fresh water system

64 gal. fresh water tank supplies hot/cold water to galley, head, shower stall and cockpit shower

Manual head (2014)

25 gal. Holding tank

---

## Hunter Legend 35.5 Disclosure

---

The Company offers the details of this vessel in good faith but cannot guarantee or warrant the accuracy of this information nor warrant the condition of the vessel. A buyer should instruct his agents, or his surveyors, to investigate such details as the buyer desires validated. This vessel is offered subject to prior sale, price change, or withdrawal without notice.

---

## Исключения

---

При продаже яхты исключаются личные вещи владельца.

## Отказ от ответственности

---

Компания предоставляет описание судна или яхты добросовестно, но не может гарантировать точность этой информации, а также не ручается за техническое состояние. Покупатель должен проинструктировать своих агентов или оценщиков исследовать представленную информацию более подробно, по собственному желанию. Продажа судна или яхты, изменение цены или снятие с продажи будет происходить без предварительного уведомления.

# ФОТОГРАФИИ

**35' Hunter Main Saloon**



**35' Hunter Anchor and Bow**



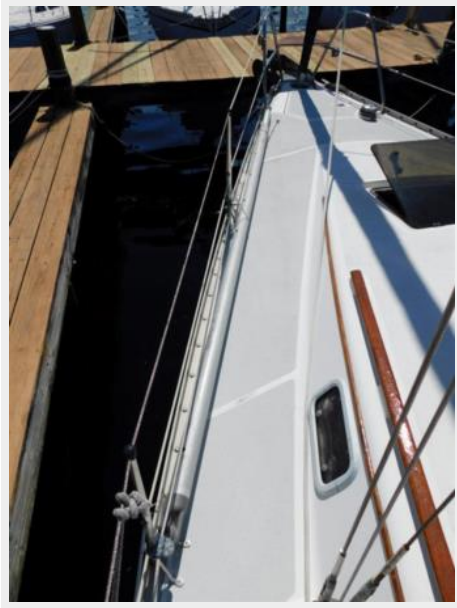
**35' Hunter Mast & Hatch**



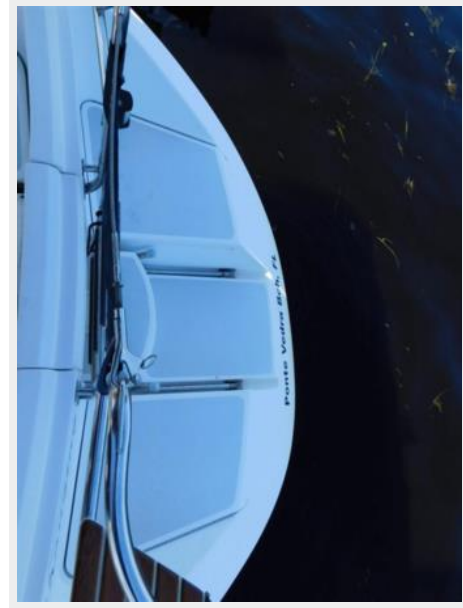
**35' Hunter Eisenglass Enclosure**



**35' Hunter Portside Deck**



**35' Hunter Swim Platform**



**35' Hunter Transom Seating from Port**



**35' Hunter Wheel from Stern**



**35' Hunter Transom Seating from Starboard**



**35' Hunter Forward Hatch**



**35' Hunter Main Mast**



**35' Hunter Front Isinglass**



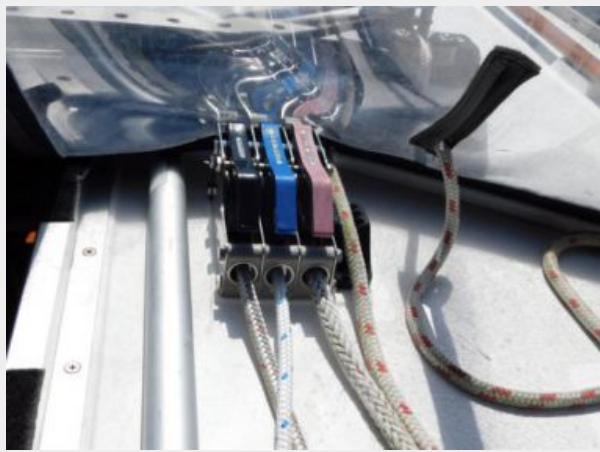
**35' Hunter Helm Bimini**



**35' Hunter Winch**



**35 Hunter Line Clutches**



**35 Hunter Main Saloon from Aft**



**35 Hunter Settee Starboard**



**35 Hunter Dinette Port**



**35 Hunter Galley Stove and Oven**



**35 Hunter Galley**



### 35 Hunter Teak and Holly Sole



### 35 Hunter V-berth



### 35 Hunter V-berth Locker



### 35 Hunter Saloon Fwd to Aft



### 35' Hunter Double Quarter Berth Cabin

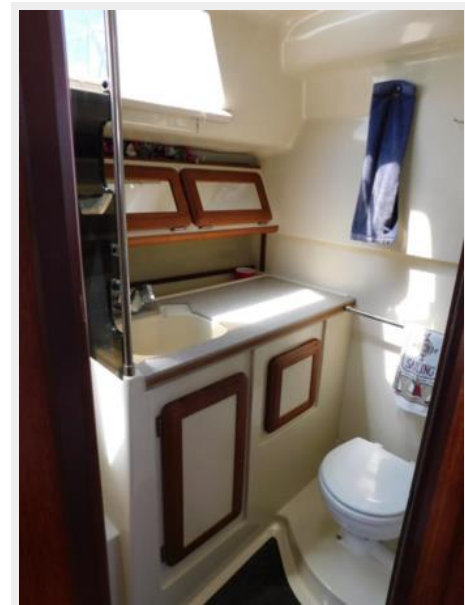
#### 35' Hunter Nav Station



#### 35' Hunter Double Quarter Berth Cabin Aft Port



#### 35' Hunter Head & Sink

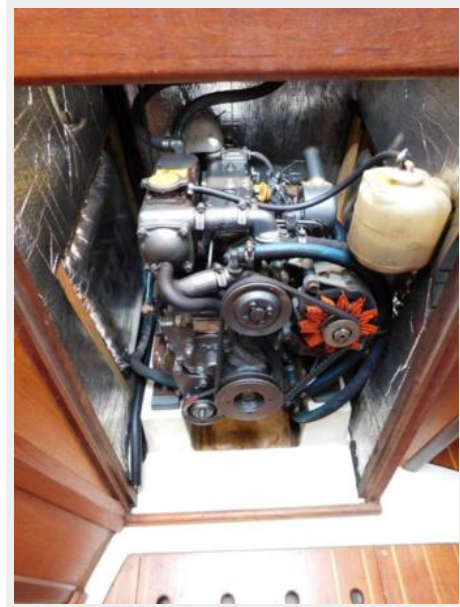




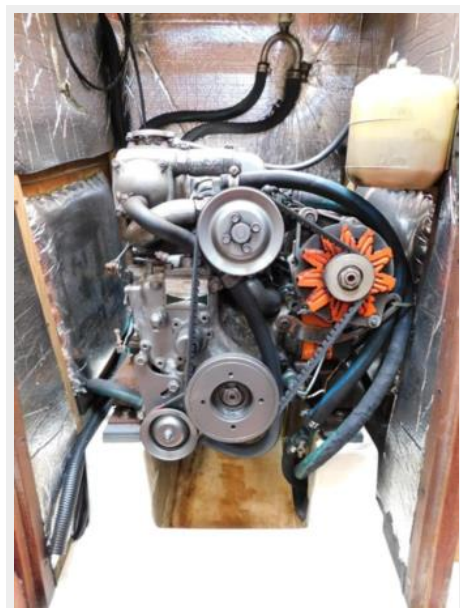
**35' Hunter Shower**



**35' Hunter Main Engine from Access**



**35' Hunter Main Engine Fwd**



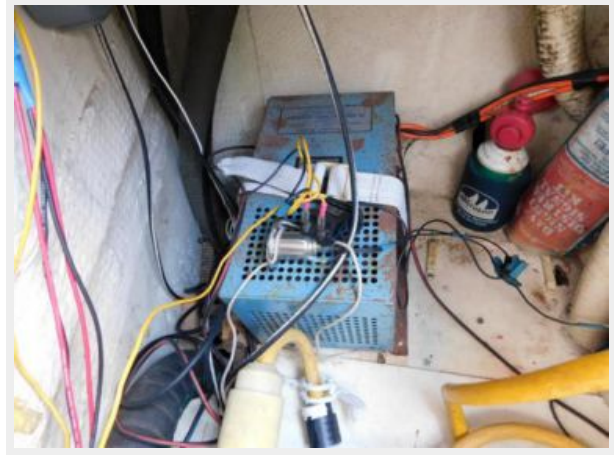
**35' Hunter Main Engine Above**



### 35 Hunter Battery Selector and Shore Pwr.



### 35 Hunter 35 Amp Battery Charger



### 35 Hunter Raymarine Auto Pilot Controller



### 35 Hunter Raymarine Instrument Cluster



### 35 Hunter Garmin GPSMap 440 Chartplotter



# КОНТАКТЫ

---

Андрей Шестаков (Andrey Shestakov) – ведущий яхтенный брокер отдела продаж яхт и судов компании Shestakov Yacht Sales Inc. Официальный представитель Shestakov Yacht Sales Inc. для русскоговорящих клиентов в центральном офисе компании в Майами/Форт Лодердейл/Флорида/США.

## Контактная информация

---

Email: [andrey@shestakovyachtsales.com](mailto:andrey@shestakovyachtsales.com)

Web: [shestakovyachtsales.com](http://shestakovyachtsales.com)

## Телефоны

---

Краснодарский край: **+7(918)465-66-44**

США, Майами, Флорида: **+1(954)274-4435**

## Время работы

---

Понедельник – Суббота: **9:00 - 21:00**  
EDT

Воскресенье: **Закрето**

## Адрес

---



Harbour Towne Marina, 850 NE 3rd St,  
STE 213, Dania, FL 33004