

40FT 2007 DORAL MEDITERRA — DORAL



Судостроитель: DORAL

Год постройки: 2007

Модель: Моторная яхта

Цена: **ЦЕНА ЯХТЫ ПО ЗАПРОСУ**

Местонахождение: United States

Длина общая: 40' 0" (12.19m)

Ширина: 13' 3" (4.04m)

Макс. осадка: 3' 8" (1.12m)

Крейс. скорость: 30 Kts. (35 MPH)

Купить 40ft 2007 Doral Mediterra — DORAL а также выбрать подходящую вам яхту из нашего каталога яхт вам поможет опытный яхтенный брокер Андрей Шестаков. На сегодняшний день компания Shestakov Yacht Sales Inc. имеет большое количество яхт в собственном списке продаж, а также тесно сотрудничает со всеми крупными яхтенными производителями по всему миру.

Для того чтобы купить яхту 40ft 2007 Doral Mediterra — DORAL а также проконсультироваться по любому вопросу связанному с покупкой, продажей, чартером яхт позвоните по телефону **+7(918)465-66-44**.

ОГЛАВЛЕНИЕ

ОГЛАВЛЕНИЕ	2
ХАРАКТЕРИСТИКИ	3
Обзор	3
Основная информация	3
Размеры	3
Скорость, вместимость и масса	4
Размещение	4
Корпус и палуба	4
Информация о двигателе	4
ПОДРОБНОЕ ОПИСАНИЕ	5
Just Serviced - 7/2017	5
Accommodations	5
Interior Features	5
Electronics	6
Cockpit & Foredeck Equipment	6
Исключения	6
Отказ от ответственности	6
ФОТОГРАФИИ	7
КОНТАКТЫ	16
Контактная информация	16
Телефоны	16
Время работы	16
Адрес	16

ХАРАКТЕРИСТИКИ

Обзор

Roomy and robust 40' Doral Mediterra with gorgeous Silver hull side paint. Excellent access fore and aft with a walk-through windshield and double centerline transom door. Social seating in the cockpit is accented with a grill and sink. Down in the cabin, you are greeted with gorgeous cherry wood and teak and holly floors accented with deep pile carpeting. The galley is fully equipped to port, with Master forward and a Guest stateroom aft, both with ensuite heads.

Manufacturer's Overview:

The Doral Mediterra 40 is powered by Volvo Penta IPS500 pods. As verified by Boat Test, her cruising sweet spot is 30 mph, consuming an efficient 1.25 mpg, and topping out at 40 mph. Around the docks, the joy stick makes for no-fuss maneuvering. Her deep V hull and lower center of gravity make her an exceptional blue water yacht.

This is no high-production sports cruiser. Doral's attention to detail, quality engineering, and craftsmanship are best in class.

There are two staterooms and two heads, and the benefits of design elements that any cruising owners would appreciate. For example, the one level cockpit and helm sole make for a much safer, comfortable, and congenial space.

Основная информация

Тип судна: Моторная яхта

Подкатегория: Крейсер

Модельный год: 2007

Год постройки: 2007

Страна: United States

Размеры

Длина общая: 40' 0" (12.19m)

Ширина: 13' 3" (4.04m)

Макс. осадка: 3' 8" (1.12m)

Скорость, вместимость и масса

Крейс. скорость: 30 Kts. (35 MPH)

Водоизмещение: 25000 Pounds

Вместимость воды: 80 Gallons

Вместимость сточного бака: 33 Gallons

Объем топливного бака: 294 Gallons

Размещение

Всего кают: 2

Всего коек: 2

Всего ком. состава: 2

Корпус и палуба

Материал корпуса: Fiberglass

Информация о двигателе

Двигатели: 2

Производитель: Volvo Penta

Модель: IPS500

Тип двигателя: Inboard

Тип топлива: Diesel

ПОДРОБНОЕ ОПИСАНИЕ

Just Serviced - 7/2017

Full bottom job including prop speed on the drives and new zincs.

Full buff and wax to entire boat

Full interior detail in cabin

Full services on engines, generator and drives

Accommodations

The master stateroom features an island queen centerline berth. To the port side a vanity with cabinet and mirror. A Sharp LCD/TV is mounted on the starboard aft wall for your personal movie entertainment. The forward cabin head has a fiberglass vanity with Karadon solid surface top, medicine cabinet, Vacu-flush toilet, deluxe faucet and separate shower with removable drain floor.

The guest mid-cabin is set up with a full-size twin berth with ample overhead clearance and also a set of three storage drawers and a cedar-lined closet.

The ensuite guest head has an overhead shower with full vanity/sink and marine head.

Interior Features

- Makore Wood Interior
- Central Vac
- Clarion AM/FM Stereo/CD player in Cockpit
- DVD Player in Saloon
- 23" Samsung LCD TV in Saloon
- 13" Sharp Aquos LCD TV in Master
- Electric bilge pump
- Victron Battery charger
- 6.2-cu-ft. Nova Kool Refrigerator and 6.2-cu-ft Freezer
- Raritan Ice Maker
- Corian Countertops
- Air conditioning with Reverse Heat
- Tappan Microwave / Convection oven

Electronics

- (2) Raymarine E-120 Series Displays
- Raymarine ST8002 Autopilot
- Danforth Compass
- Raymarine 4-kW Radar
- Raymarine Depth
- KVH Tracvision / HD Direct TV Receiver
- Raymarine 54 VHF Radio

Cockpit & Foredeck Equipment

- Cockpit table
- Cockpit shower
- Swimming ladder
- Electric windlass
- Norcold Cockpit Refrigerator/Freezer
- Uline Ice Maker
- Princess Barbecue

Исключения

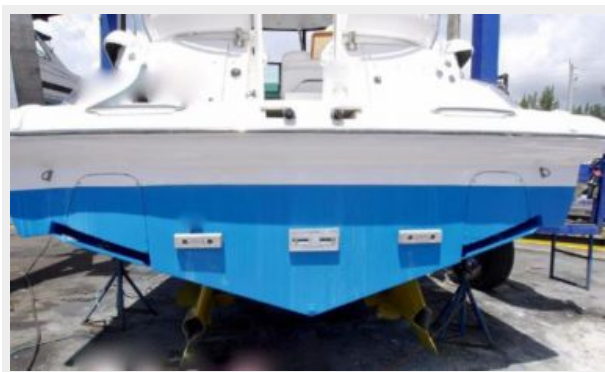
При продаже яхты исключаются личные вещи владельца.

Отказ от ответственности

Компания предоставляет описание судна или яхты добросовестно, но не может гарантировать точность этой информации, а также не ручается за техническое состояние. Покупатель должен проинструктировать своих агентов или оценщиков исследовать представленную информацию более подробно, по собственному желанию. Продажа судна или яхты, изменение цены или снятие с продажи будет происходить без предварительного уведомления.

ФОТОГРАФИИ





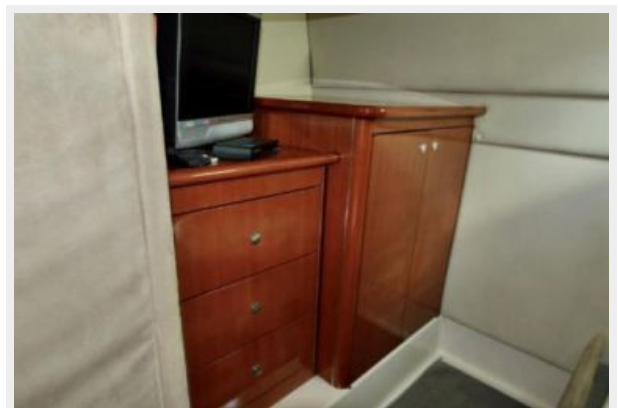
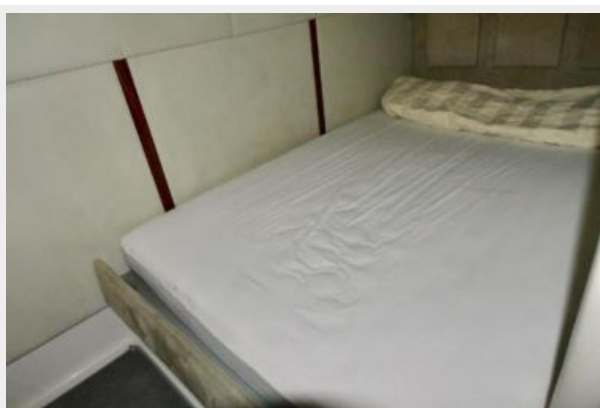














КОНТАКТЫ

Андрей Шестаков (Andrey Shestakov) – ведущий яхтенный брокер отдела продаж яхт и судов компании Shestakov Yacht Sales Inc. Официальный представитель Shestakov Yacht Sales Inc. для русскоговорящих клиентов в центральном офисе компании в Майами/Форт Лодердейл/Флорида/США.

Контактная информация

Email: andrey@shestakovyachtsales.com

Web: shestakovyachtsales.com

Телефоны

Краснодарский край: **+7(918)465-66-44**

США, Майами, Флорида: **+1(954)274-4435**

Время работы

Понедельник – Суббота: **9:00 - 21:00**
EDT

Воскресенье: **Закрето**

Адрес



Harbour Towne Marina, 850 NE 3rd St,
STE 213, Dania, FL 33004