

414 — SUNSEEKER



Судостроитель: [SUNSEEKER](#)

Год постройки: 2018

Модель: Моторная яхта

Цена: **ЦЕНА ЯХТЫ ПО ЗАПРОСУ**

Местонахождение: United States

Длина общая: 95' 0" (28.96m)

Ширина: 21' 6" (6.55m)

Мин. осадка: 4' 3" (1.30m)

Макс. осадка: 7' 0" (2.13m)

Макс. скорость: 26 Kts. (30 MPH)

Купить 414 — SUNSEEKER а также выбрать подходящую вам яхту из нашего каталога яхт вам поможет опытный яхтенный брокер Андрей Шестаков. На сегодняшний день компания Shestakov Yacht Sales Inc. имеет большое количество яхт в собственном списке продаж, а также тесно сотрудничает со всеми крупными яхтенными производителями по всему миру.

Для того чтобы купить яхту 414 — SUNSEEKER а также проконсультироваться по любому вопросу связанному с покупкой, продажей, чартером яхт позвоните по телефону **+7(918)465-66-44**.

ОГЛАВЛЕНИЕ

ОГЛАВЛЕНИЕ	2
ХАРАКТЕРИСТИКИ	4
Обзор	4
Основная информация	4
Размеры	4
Скорость, вместимость и масса	4
Размещение	5
Корпус и палуба	5
Информация о двигателе	5
ПОДРОБНОЕ ОПИСАНИЕ	6
Fly Bridge	6
Aft Deck	6
Salon	7
Galley	7
Pilothouse	7
Master Suite	8
Accommodations	8
Crew Quarters	9
Deck Equipment	9
Mechanical	9
Electrical Equipment	10
Construction	10
Исключения	10
Отказ от ответственности	10
ФОТОГРАФИИ	11
КОНТАКТЫ	22
Контактная информация	22
Телефоны	22

Время работы	22
Адрес	22

ХАРАКТЕРИСТИКИ

Обзор

The 95 Yacht is an outstanding testament to the cutting-edge of Sunseeker's design and construction processes. Spacious elegance has been combined with a super yacht feel while incorporating all the practical advantages of a yacht in this size category.

Beautiful satin finish American Black Walnut interior, on deck master plus 4 double en suite staterooms and crew accommodations for 4. Twin MTU 12V 2000 M96L @1947 hp each.

Don't miss the opportunity to see this fabulous boat at the 2017 Fort Lauderdale International Boat Show.

Основная информация

Тип судна: Моторная яхта

Подкатегория: Flybridge

Модельный год: 2018

Год постройки: 2018

Страна: United States

Верх: Hardtop

Размеры

Длина общая: 95' 0" (28.96m)

Длина по ватерлинии: 70' 9" (21.56m)

Ширина: 21' 6" (6.55m)

Мин. осадка: 4' 3" (1.30m)

Макс. осадка: 7' 0" (2.13m)

Длина привального бруса: 92' 1" (28.07m)

Скорость, вместимость и масса

Макс. скорость: 26 Kts. (30 MPH)

Водоизмещение: 186731 Pounds

Вместимость воды: 462 Gallons

Объем топливного бака: 3170 Gallons

Размещение

Всего кают: 5

Всего ком. состава: 6

Корпус и палуба

Материал корпуса: Fiberglass

Комплектация корпуса: Deep Vee

Информация о двигателе

Двигатели: 2

Производитель: MTU

Модель: 12V 2000

Тип двигателя: Inboard

Тип топлива: Diesel

ПОДРОБНОЕ ОПИСАНИЕ

Fly Bridge

- Hard top w/retractable center canopy and aft extending sun canopy
- Teak Deck
- Carbon fiber companionway hatch
- Large U-settee w/table
- Storage lockers under seating
- Teak dining table (natural finish) with stainless steel pedestal
- Upholstered sunpad w/back rest
- 3 Stool Wet bar w/ Waeco refrigerator, Vitrofrigo Icemaker, Cool box, Kenyon BBQ grill
- TV
- Davit
- Spa hot tub
- Deckwash outlet
- 24v Low-level LED lighting
- Radar arch structure
- Overhead LED lighting on underside of radar arch (24v)

FLY BRIDGE HELM

- 2 x Helm Seats (S)
- Bench observation seat (P)
- 3 x Simrad multi-touch monitors-one display for Sunseeker monitoring
- Simrad Multifunction instrument
- Simrad Autopilot
- Simrad 2nd station VHF
- Ritchie compass

Aft Deck

- Teak decking
- Stairs to flybridge
- Aft docking control station (S) w/engine control levers, stop/start panel for each engine, Side-power proportional bow & stern thruster control and horn
- Aft fixed U-shaped bench seating w/teak table
- Stern safety gates
- 2 x 24v stern capstan winches
- 24 v Overhead cockpit LED lights
- Low-level courtesy LED lights
- 4 x Sonance speakers (connected to salon AV system)
- Wetbar w/Icemaker & refrigerator

Salon

- Stainless steel framed sliding patio door to aft cockpit
- Sofa seating
- Coffee table
- Samsung 55" LED TV on rise and fall
- Sonos Connect wireless audio streaming
- Medium tint-windows and sliding door
- MarineAir A/C
- Drinks cabinet with glassware storage for eight LED overhead lighting (24v)
- Sliding doors to starboard exterior balcony
- Formal Dining area w/seating for 10
- Buffet cabinets
- Carpeting
- Day head (starboard foyer)
- Stairway to raised pilothouse
- Access to pantry & galley
- Stairs leading to guest accommodations

Galley

- 2 x Frigoboat refrigerators and freezers
- Miele Convection Oven
- Miele Ceramic Cooktop
- Miele Microwave
- Miele Dishwasher
- Miele Winecooler
- Black Walnut Cabinetry w/granite countertops

Pilothouse

HELM

- 3 x Simrad multi-touch monitors w/NSO processor-One display for Sunseeker monitoring
- Simrad radar
- Simrad GPS
- 3 x Simrad IS40 Multifunction instruments
- Simrad Autopilot system
- Simrad VHF
- Simrad GoFree wireless
- Simrad AIS
- Ritchie compass

- Settee w/table
- Fusion CD/FM sound system
- Panasonic PABX telephone

Master Suite

- On Deck
- King size berth w/storage below
- 2 x Nightstands
- Panoramic windows
- Settee w/center dinette table
- 55" Samsung TV
- Sonos Connect wireless audio streaming
- MarineAir A/C
- Panasonic PABX telephone exchange system
- Stairway to lower level
- Dressing room with large walk-in closet, drawer and cabinet storage, refrigerator
- Digital safe
- En suite head w/dual sinks, shower

Accommodations

GUEST CABINS

2 x Port and Starboard amidship staterooms

- 2 x Queen athwartships berths w/storage below
- Hanging locker
- Panasonic PABX telephone
- 32" Samsung HD LED TV w/Sony Blu-ray Cinema system
- Sonos Connect wireless audio streaming
- En suite head w/shower

2 x Port and Starboard forward staterooms

- 2 x Twin berths w/storage below
- Hanging locker
- Night stand
- Panasonic PABX telephone
- 32" Samsung HD LED TV w/Harmon Kardon Blu-Ray Cinema system
- En suite head w/shower

Crew Quarters

- Transom entry
- 2 cabins w/twin over/under berths (P & S) (Total of 4 twin berths)
- Head w/shower
- Crew mess w/L-settee w/table
- 22" Samsung TV
- Fusion DVD/CD/FM
- Miele Washer and Dryer
- Whirlpool microwave oven
- Waeco refrigerator/freezer
- Panasonic PABX telephone

Deck Equipment

- Teak decking on side decks, fore deck, aft deck, swim platform, stairways and fly bridge
- Hydraulic lift platform
- Removable SS swim ladder
- Marquipt 8 step boarding ladder w/fittings (P & S)
- 2 x Lewmar galvanized claw anchors (100kg & 50kg) each w/100m chain
- Twin Lewmar electric windlass
- Freshwater chain washer
- 2 x Lewmar stern capstan winches
- Bensenzoni passerelle
- Starboard main deck balcony
- Foredeck U-settee w/table
- Foredeck sunpad with backrest

Mechanical

- Twin MTU 12V 2000 M96L @1947 hp each
- MTU Blue Vision automation systems
- Hydraulic Sleipner bow and stern thruster system w/proportional dual station control
- Sleipner stabilization system
- Idromar water maker 250 ltr/hour
- General Ecology Seagull in-line freshwater purifier
- 2 x 200 ltr. Hot water heaters
- Frieboy -Xintex fire alarm detection system
- Sea Fire FM 200 fire extinguisher system
- MarineAir tropic spec A/C system

Electrical Equipment

- 3 x 20kW @ 50Hz Kohler generators with underwater silent exhaust and sound box
- Kohler power management system
- Dockside AC connections
- Isolation transformer
- Atlas Voltage Regulator
- 8 x 24v start-up batteries
- 12 x 24v domestic batteries
- Independent battery back-up for VHF radio
- Atlas Voltage regulator
- 1 x 120 amp battery charger/inverter for 24v circuits
- 1 x 200 amp battery charger/inverter for 24v circuits
- 8 x Lumishore white LED underwater lights
- Vimar ByMe Interior premium lighting system

Construction

- Hand-laid GRP
- Gel coat including stripes
- Vinylester skin coat with powderbound mat
- Stitched multi-axial reinforced single-skin bottom
- Balsa-cored hull topsides
- PVC foam-cored deck and superstructure
- Hull stiffened with longitudinal stringers supported by transverse bulkheads and floors

Исключения

При продаже яхты исключаются личные вещи владельца.

Отказ от ответственности

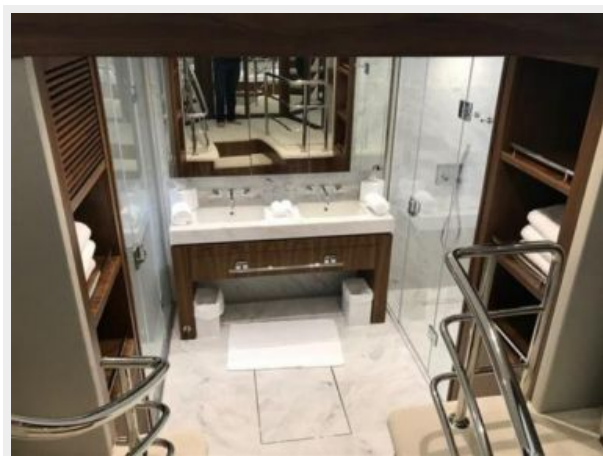
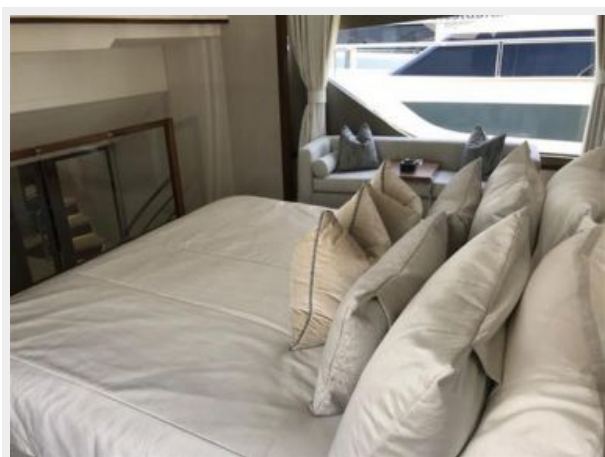
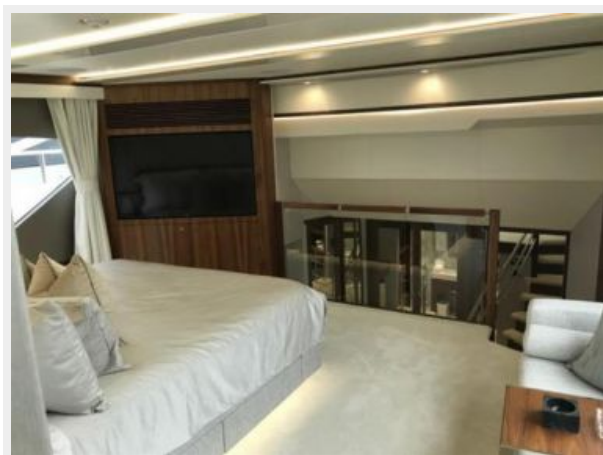
Компания предоставляет описание судна или яхты добросовестно, но не может гарантировать точность этой информации, а также не ручается за техническое состояние. Покупатель должен проинструктировать своих агентов или оценщиков исследовать представленную информацию более подробно, по собственному желанию. Продажа судна или яхты, изменение цены или снятие с продажи будет происходить без предварительного уведомления.

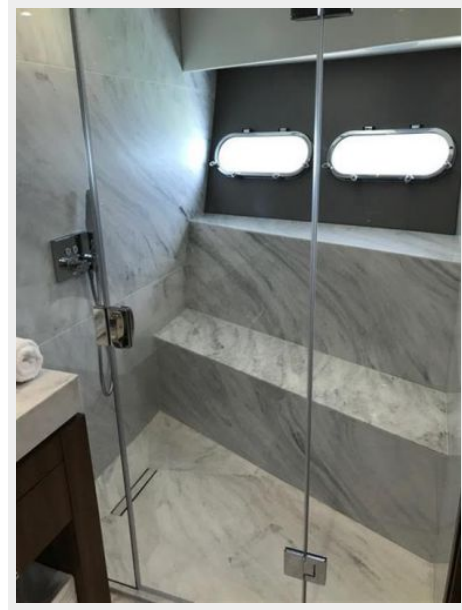
ФОТОГРАФИИ

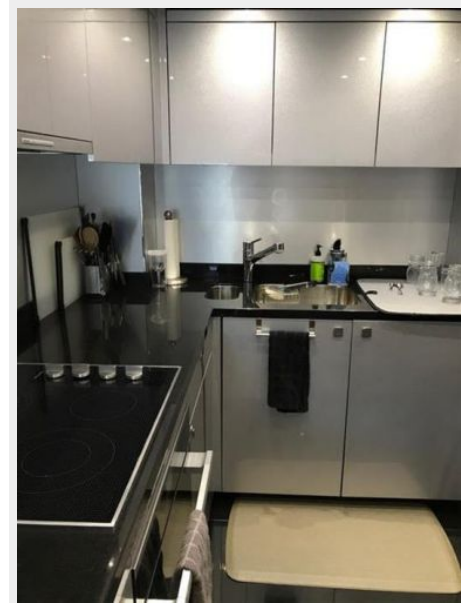








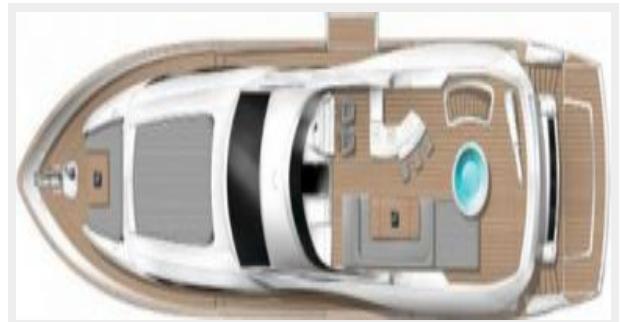














КОНТАКТЫ

Андрей Шестаков (Andrey Shestakov) – ведущий яхтенный брокер отдела продаж яхт и судов компании Shestakov Yacht Sales Inc. Официальный представитель Shestakov Yacht Sales Inc. для русскоговорящих клиентов в центральном офисе компании в Майами/Форт Лодердейл/Флорида/США.

Контактная информация

Email: andrey@shestakovyachtsales.com

Web: shestakovyachtsales.com

Телефоны

Краснодарский край: **+7(918)465-66-44**

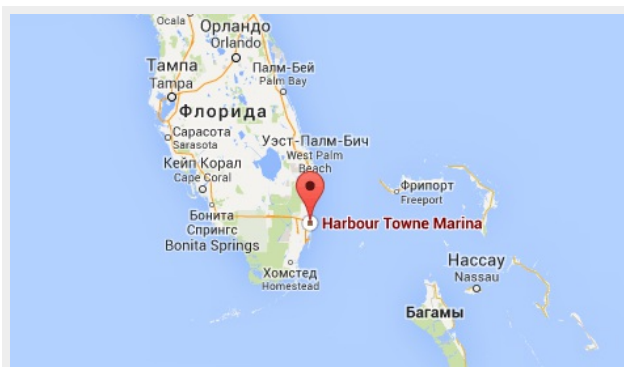
США, Майами, Флорида: **+1(954)274-4435**

Время работы

Понедельник – Суббота: **9:00 - 21:00**
EDT

Воскресенье: **Закрето**

Адрес



Harbour Towne Marina, 850 NE 3rd St,
STE 213, Dania, FL 33004