

TOBY — CERRI CANTIERI NAVALI



Судостроитель:
CERRI CANTIERI NAVALI

Модель: Моторная яхта

Длина общая: 103' 5" (31.5mm)

Макс. осадка: 5' 11" (1.8mm)

Крейс. скорость: 30 Knots Kts. (35 MPH)

Макс. скорость: 40 Knots Kts. (46 MPH)

Купить **TOBY — CERRI CANTIERI NAVALI** а также выбрать подходящую вам яхту из нашего **каталога яхт** вам поможет опытный яхтенный брокер Андрей Шестаков. На сегодняшний день компания **Shestakov Yacht Sales Inc.** имеет большое количество яхт в **собственном списке продаж**, а также тесно сотрудничает со всеми крупными **яхтенными производителями** по всему миру.

Для того чтобы купить яхту **TOBY — CERRI CANTIERI NAVALI** а также проконсультироваться по любому вопросу связанному с покупкой, продажей, чартером яхт позвоните по телефону **+7(918)465-66-44**.

ОГЛАВЛЕНИЕ

ОГЛАВЛЕНИЕ	2
ХАРАКТЕРИСТИКИ	3
Обзор	3
Основная информация	3
Размеры	3
Скорость, вместимость и масса	3
Размещение	4
Корпус и палуба	4
Информация о двигателе	4
ФОТОГРАФИИ	5
КОНТАКТЫ	9
Контактная информация	9
Телефоны	9
Время работы	9
Адрес	9

ХАРАКТЕРИСТИКИ

Обзор

Successful Cerri shipyard model with modern design and fast hull (up to 40 knots). Wide living areas either inside or on deck. Toby offers a huge salon with warm décor, bright colour sofas, dining table and Fendi Home chairs; a full-width opening sunroof gives brightness to the area. Forward a lower salon with library and Tv screen. Wide deck spaces with a very spacious top deck where the three seater driving chair block is a multifunction unit that turns in a large sundeck area; chaises longues complete the comfortable upper deck space. On main deck forward Toby offers a large sundeck area and a huge circular settee that can accommodate up to 20 guests comfortably seated (ideal for alfresco dining), under the shadow of a bimini top. Astern (cockpit) there's a large dining table for 10 guests with frigobar and a comfortable sundeck space with mattresses.

Основная информация

Тип судна: Моторная яхта

Модельный год: 2009

Вид обновления: Major Winter refit, full paint job

Размеры

Длина общая: 103' 5" (31.5mm)

Макс. осадка: 5' 11" (1.8mm)

Скорость, вместимость и масса

Крейс. скорость: 30 Knots Kts. (35 MPH)

Макс. скорость: 40 Knots Kts. (46 MPH)

Вместимость воды: 2000 Gallons

Объем топливного бака: 10000 Gal
Gallons

Размещение

Всего кают: 5

Спальные места: 10

Каюты экипажа: 5

Койки экипажа: 4

Корпус и палуба

Материал корпуса: GRP

Комплектация корпуса: Planing

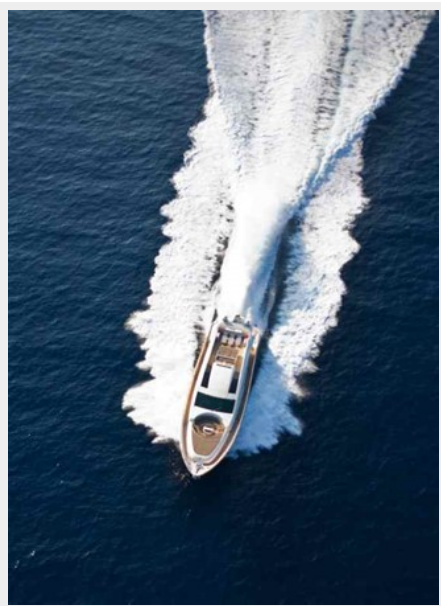
Информация о двигателе

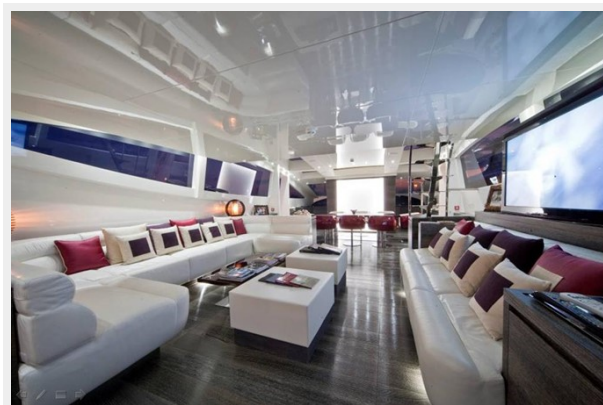
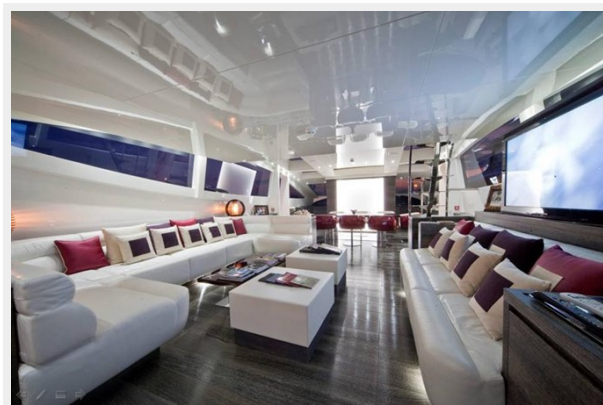
Двигатели: 2

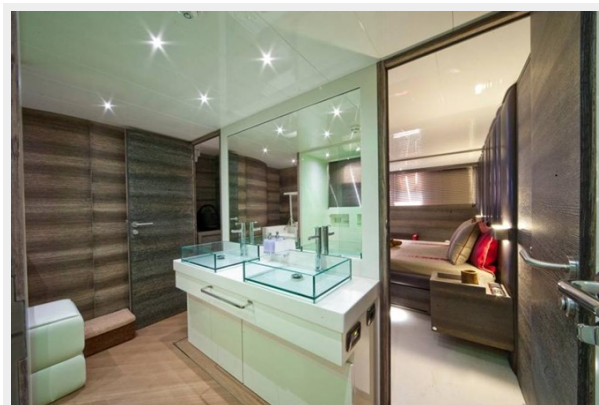
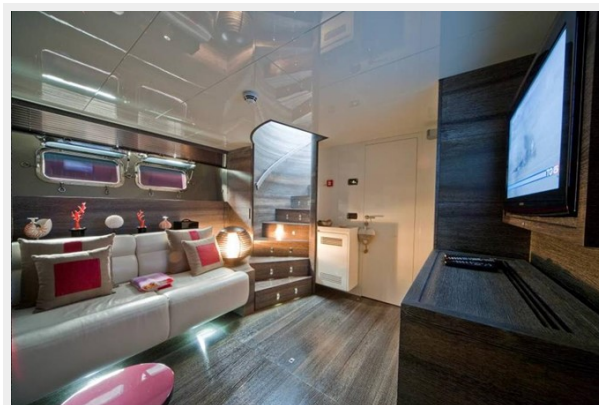
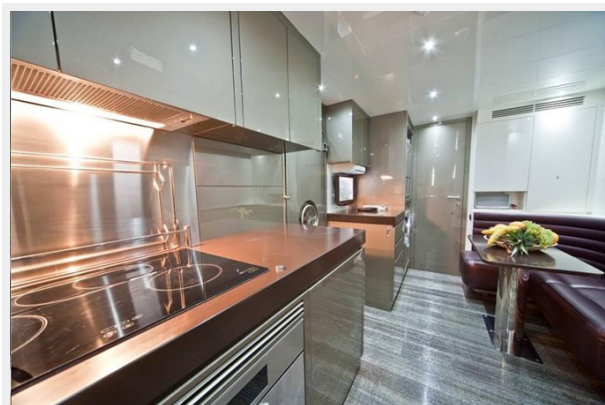
Производитель: MTU

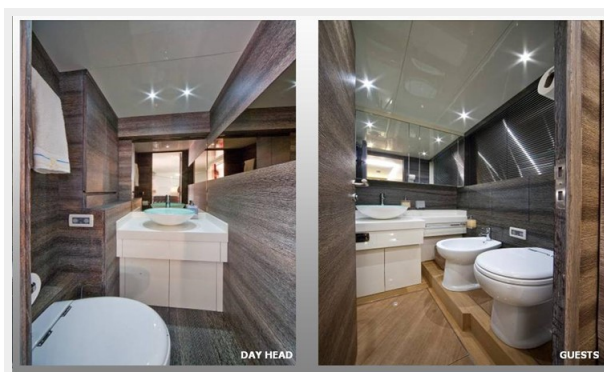
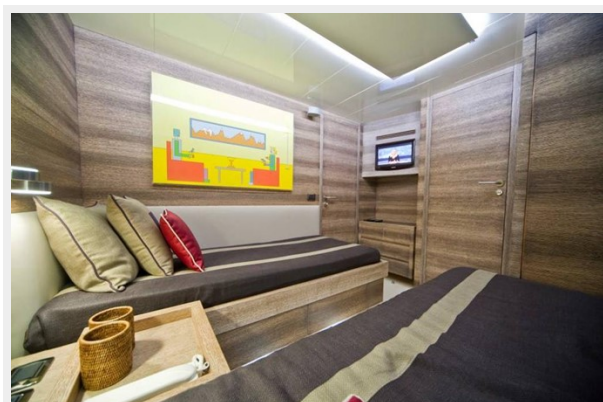
Тип двигателя: Inboard

ФОТОГРАФИИ









КОНТАКТЫ

Андрей Шестаков (Andrey Shestakov) – ведущий яхтенный брокер отдела продаж яхт и судов компании Shestakov Yacht Sales Inc. Официальный представитель Shestakov Yacht Sales Inc. для русскоговорящих клиентов в центральном офисе компании в Майами/Форт Лодердейл/Флорида/США.

Контактная информация

Email: **andrey@shestakovyachtsales.com**

Web: **shestakovyachtsales.com**

Телефоны

Краснодарский край: **+7(918)465-66-44**

США, Майами, Флорида: **+1(954)274-4435**

Время работы

Понедельник – Суббота: **9:00 - 21:00** EDT

Воскресенье: **Закрето**

Адрес



Harbour Towne Marina, 850 NE 3rd St, STE 213, Dania, FL 33004