

BARGE SAVVY — HAKVOORT



Судостроитель: HAKVOORT

Год постройки: 2004

Модель: Моторная яхта

Цена: ЦЕНА ЯХТЫ ПО ЗАПРОСУ

Местонахождение: United Kingdom

Длина общая: 97' 8" (29.75m)

Ширина: 16' 1" (4.90m)

Макс. осадка: 3' 10" (1.15m)

Крейс. скорость: 6 Kts. (7 MPH)

Макс. скорость: 8 Kts. (9 MPH)

Купить **BARGE SAVVY — HAKVOORT** а также выбрать подходящую вам яхту из нашего каталога яхт вам поможет опытный яхтенный брокер Андрей Шестаков. На сегодняшний день компания **Shestakov Yacht Sales Inc.** имеет большое количество яхт в собственном списке продаж, а также тесно сотрудничает со всеми крупными яхтенными производителями по всему миру.

Для того чтобы купить яхту **BARGE SAVVY — HAKVOORT** а также проконсультироваться по любому вопросу связанному с покупкой, продажей, чартером яхт позвоните по телефону **+7(918)465-66-44**.

ОГЛАВЛЕНИЕ

ОГЛАВЛЕНИЕ	2
ХАРАКТЕРИСТИКИ	4
Обзор	4
Основная информация	4
Размеры	4
Скорость, вместимость и масса	4
Размещение	5
Корпус и палуба	5
ПОДРОБНОЕ ОПИСАНИЕ	6
Mechanical	6
Ancillary Machinery	6
Electrical Equipment	6
Audio & Visual Equipment	7
Safety & Fire Protection	7
Electronics	7
Deck Equipment	7
Tenders	8
Galley	8
Accommodations	8
Remarks	8
Исключения	8
Отказ от ответственности	8
ФОТОГРАФИИ	10
Aft Deck	10
Aft Deck	10
Outdoor Dining Area	10
On Deck Jacuzzi	10
Saloon	11

Saloon	11
Dining Area	11
Galley	11
Master Bathroom	12
Master Stateroom	12
Guest Cabin	12
Twin Cabin	12
Guest Bathroom	13
Hallway	13
Aft Deck at Night	13
Aft Deck at Night	13
Aft Deck at Night	13
Jacuzzi at Night	13
GA	14
Savvy	14
КОНТАКТЫ	15
Контактная информация	15
Телефоны	15
Время работы	15
Адрес	15

ХАРАКТЕРИСТИКИ

Обзор

This truly unique vessel combines the tranquillity of a beautiful river barge with the facilities of a fine motoryacht. Savvy offers spacious and airy reception areas as well as accommodation for six guests in three cabins. She also features an on deck jacuzzi. The vessel, designed by H2 Design, won the International Superyacht Design award in 2005. She was built by Hakvoort Shipyard in Holland and is propelled by diesel electric engine that not only provides silent travel but also remarkable fuel efficiency and very low emissions.

Основная информация

Тип судна: Моторная яхта

Модельный год: 2004

Год постройки: 2004

Страна: United Kingdom

Размеры

Длина общая: 97' 8" (29.75m)

Ширина: 16' 1" (4.90m)

Макс. осадка: 3' 10" (1.15m)

Скорость, вместимость и масса

Крейс. скорость: 6 Kts. (7 MPH)

Дальность на крейсерской скорости:
830

Макс. скорость: 8 Kts. (9 MPH)

Чистый вес: 100 Pounds

Вместимость воды: 2113.376416 Gallons

Объем топливного бака: 528.344104
Gallons

Размещение

Всего кают: 3

Спальные места: 6

Койки экипажа: 4

Спальных мест экипажа: 4

Корпус и палуба

Материал корпуса: Steel

Материал палубы: Teak

Дизайнер интерьера: H2 Design

ПОДРОБНОЕ ОПИСАНИЕ

Mechanical

Main Engine	Diesel Electric ABB 110kw
Range	1537 kilometers
Speed	14 kilometers per hour

Ancillary Machinery

Water Filtration	UV water filtration - HPU
Air Conditioning/heating	Heating/Air conditioning – Heinen & Hopmann/Marine Air
Sewage System	Hammann waste treatment plant
Bow Thruster	30 kw - Torkmaster

Electrical Equipment

Electrical Power	400 VAC/230VAC
Shore Power	Single phase shore connection 3 phase shore connection
Batteries	Main Batteries replaced - January 2020
Generators	2 x Northern Lights 55kw 1 x Northern Lights 16 kw

Audio & Visual Equipment

Self tracking HD satellite antenna distributing

SKY + HD

Saloon TV (new 2019)

AD Notam mirror TV master suite (fully serviced May 2020)

Denon AVR

Denon Blu-ray player

Apple TV

Safety & Fire Protection

Alarms Servowatch alarm and monitoring system

Security CCTV

Electronics

COMMUNICATION EQUIPMENT

Seamless Wireless network throughout GSM mobile gateway data unit 2 x handheld VHF Simrad

NAVIGATION

Simrad broadband radar Simrad chart plotter AIS B and G instruments Forward viewing camera display in wheelhouse Portable remote conning control

Deck Equipment

Deck Equipment Two electric anchor windlass/capstans - Torkmaster

Cranes/Davits/Passerelles Removable electric tender davits

Folding mast Side boarding access bulwark door Blue board Corrosion Control
Other impressed current system Atlas Carbon single arm davit - SWL 250 kg Jacuzzi on deck

Tenders

Zodiac Yachtline 3.8 meter Suzuki 30hp 4 Stroke PTT

Galley

Fully equipped modern galley

Accommodations

Accommodation for 6 owners and guests in the following configuration: Owner: Owner's full width stateroom with ensuite bathroom. Guests: 1 x twin cabin with ensuite shower room
1 x Convertible double cabin/office/study with ensuite shower room Crew:
Accommodation for four crew in two cabins.

Remarks

This truly unique vessel combines the tranquility of a lovely river barge with the facilities of a fine motoryacht. SAVVY offers spacious and airy reception areas as well as accommodation for 6 guests in three cabins. She also features teak decks and an on deck Jacuzzi. The vessel, designed by H2 Design, won the International Superyacht Design award in 2005. She was built by Hakvoort Shipyard in Holland and is propelled by a diesel electric engine that not only provides silent travel but also remarkable fuel efficiency and very low emissions. With her extremely shallow draft, she was especially designed and built for cruising inland waterways and is perfectly suited for even the shallowest waters. Savvy also makes an exceptional floating/mobile base and her deck areas are ideal for expansive entertainment.

In June 2021 Savvy underwent Lloyds 2.5 Year Interim Survey

In June 2018 Savvy completed her Lloyd's 100A1 Class survey.

Исключения

При продаже яхты исключаются личные вещи владельца.

Отказ от ответственности

Компания предоставляет описание судна или яхты добросовестно, но не может гарантировать точность этой информации, а также не ручается за техническое состояние. Покупатель должен проинструктировать своих агентов или оценщиков исследовать представленную информацию более подробно, по собственному желанию. Продажа судна или яхты, изменение цены или снятие с продажи будет происходить без предварительного уведомления.

ФОТОГРАФИИ

Aft Deck



Aft Deck



Outdoor Dining Area



On Deck Jacuzzi



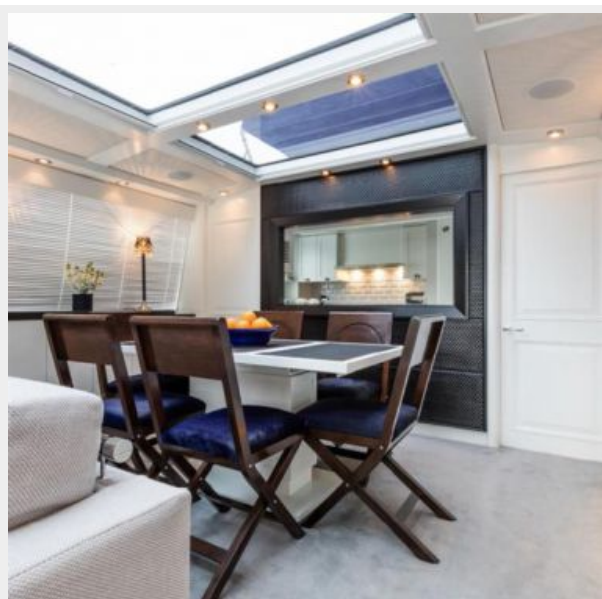
Saloon



Saloon



Dining Area



Galley



Master Stateroom



Master Bathroom



Twin Cabin



Guest Cabin



Guest Bathroom



Hallway



Aft Deck at Night



Aft Deck at Night



Aft Deck at Night



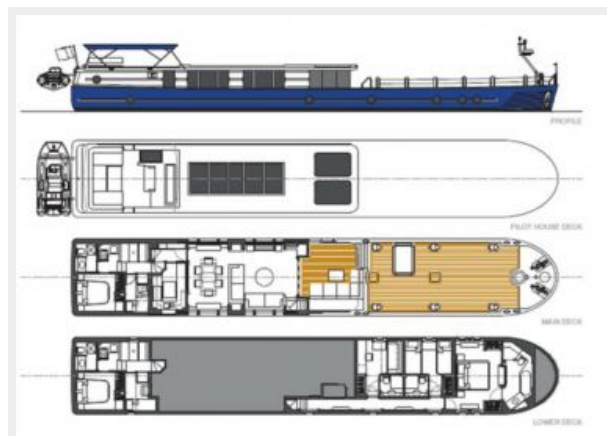
Jacuzzi at Night



Savvy



GA



КОНТАКТЫ

Андрей Шестаков (Andrey Shestakov) – ведущий яхтенный брокер отдела продаж яхт и судов компании Shestakov Yacht Sales Inc. Официальный представитель Shestakov Yacht Sales Inc. для русскоговорящих клиентов в центральном офисе компании в Майами/Форт Лодердейл/Флорида/США.

Контактная информация

Email: andrey@shestakovyachtsales.com

Web: shestakovyachtsales.com

Телефоны

Краснодарский край: **+7(918)465-66-44**

США, Майами, Флорида: **+1(954)274-4435**

Время работы

Понедельник – Суббота: **9:00 - 21:00**
EDT

Воскресенье: **Закрето**

Адрес



Harbour Towne Marina, 850 NE 3rd St,
STE 213, Dania, FL 33004