

SIR WINSTON — WINSTON MARINE YACHTS



Судостроитель:

WINSTON MARINE YACHTS

Год постройки: 2007

Модель: Boats

Цена: ЦЕНА ЯХТЫ ПО ЗАПРОСУ

Местонахождение: United States

Длина общая: 128' (39.01mm)

Ширина: 35

Макс. осадка: 6' (1.83mm)

Крейс. скорость: 8.69 Knots Kts.
(10 MPH)

Макс. скорость: 9.56 Knots Kts. (11
MPH)

Купить **Sir Winston — WINSTON MARINE YACHTS** а также выбрать подходящую вам яхту из нашего **каталога яхт** вам поможет опытный яхтенный брокер Андрей Шестаков. На сегодняшний день компания **Shestakov Yacht Sales Inc.** имеет большое количество яхт в **собственном списке продаж**, а также тесно сотрудничает со всеми крупными яхтенными производителями по всему миру.

Для того чтобы купить яхту **Sir Winston — WINSTON MARINE YACHTS** а также проконсультироваться по любому вопросу связанному с покупкой, продажей, чартером яхт позвоните по телефону **+7(918)465-66-44**.

ОГЛАВЛЕНИЕ

ОГЛАВЛЕНИЕ	2
ХАРАКТЕРИСТИКИ	3
Обзор	3
Основная информация	4
Размеры	4
Скорость, вместимость и масса	4
Размещение	5
Корпус и палуба	5
Информация о двигателе	5
ФОТОГРАФИИ	6
КОНТАКТЫ	13
Контактная информация	13
Телефоны	13
Время работы	13
Адрес	13

ХАРАКТЕРИСТИКИ

Обзор

2007 128' SIR WINSTON IS A 350 PASSENGER DINNER CRUISE

Sir Winston, is one of the most beautiful privately owned passenger / mega yachts on the market. Sir Winston is 128 feet in length, and certified for 350 passengers, plus 20 crew. Sir Winston has entertained and provided a luxurious ambiance for famous actors and actresses, musicians, politicians, major sports team owners and Presidents and CEO's of many Fortune 500 companies. This State of the Art vessel was custom built to be the finest dinner yacht in the World, with over 16,000 square feet of deck area, including a Disco club deck, Captain's sky lounge, Crystal dining room, Captain's salon complete with large screen TV and fireplace, and full-size elevator to all decks. Employing famous naval architects DeJong & Lebet, and working closely with the United States Coast Guard, Winston Marine built one of the finest passenger vessels available today.

Her certificates and inspections are all up to date and she is presently fully operational and available for charter.

SIR WINSTON features five levels that are accessible to passengers, all of which can be reached by an elevator. The hull level contains passenger and crew staterooms. The Main Deck has a 1600 sq.ft. lounge/dining room and a large galley.

Lower Deck

5 Staterooms on lower level with heads, showers, TV's, and phones. Lower level also contains storage and maintenance rooms and watertight door leading to engine room.

Main Salon Deck

Fully carpeted with deluxe sitting areas and fireplace, fully equipped state of the art large commercial grade galley located forward. Galley equipped with 60 cycle PH dishwasher, large custom walk-in refrigerator, two large upright freezers, electric stove with convection oven and 3 additional convection ovens, and full laundry with two washers and dryers. Fore peak contains bow thruster engine. Main entry ways to vessel located port and starboard. Administrative area on main deck, along with 2 restrooms and staircase leading to staterooms and engine room below, and deck above.

Second Deck

Fully enclosed formal dining room. Aft bar area, two restrooms, buffet setup, and stair tower on this deck. Anchor storage located in the foredeck. Linens, silverware,

glassware, china, carts, tables, chairs, and centerpieces included with vessel.

Third Deck

Disco Club deck, with DJ area, DJ equipment, and professional Karaoke system. Disco Club deck comes equipped with fiber optic colored lighting, bar area, and buffet area. Stair tower and two restrooms on this deck.

Fourth Deck

Large open Sky Lounge with overhead aluminum top. Full bar with open seating and two restrooms. Helm station/Pilothouse located forward.

Основная информация

Тип судна: Boats

Подкатегория: Палубная лодка

Модельный год: 2007

Год постройки: 2007

Страна: United States

Размеры

Длина общая: 128' (39.01mm)

Ширина: 35

Макс. осадка: 6' (1.83mm)

Скорость, вместимость и масса

Крейс. скорость: 8.69 Knots Kts. (10 MPH)

Макс. скорость: 9.56 Knots Kts. (11 MPH)

Вместимость воды: 3200 Gallons

Вместимость сточного бака: 2400 Gal Gallons

Объем топливного бака: 4300 Gal Gallons

Размещение

Всего кают: 5

Всего коек: 10

Спальные места: 10

Всего ком. состава: 10

Каюты экипажа: 4

Койки экипажа: 4

Комм. состав экипажа: 2

Корпус и палуба

Материал корпуса: Steel

Информация о двигателе

Двигатели: 2

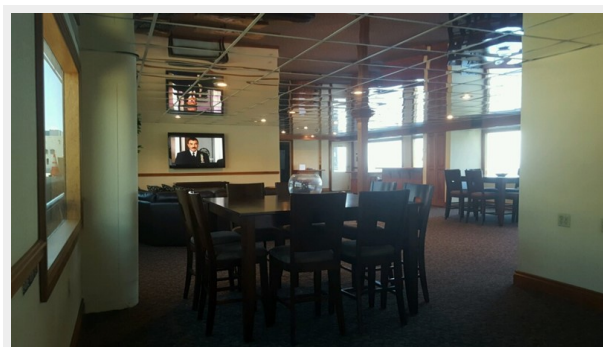
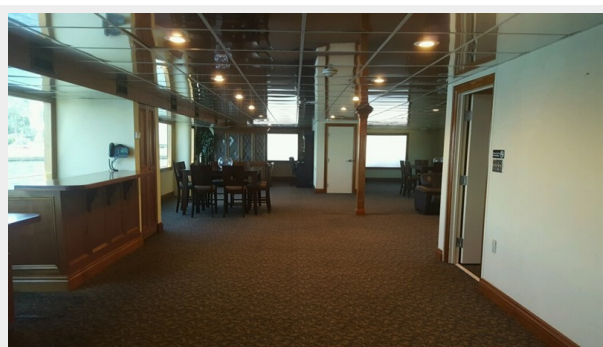
Производитель: John Deere

Тип двигателя: Inboard

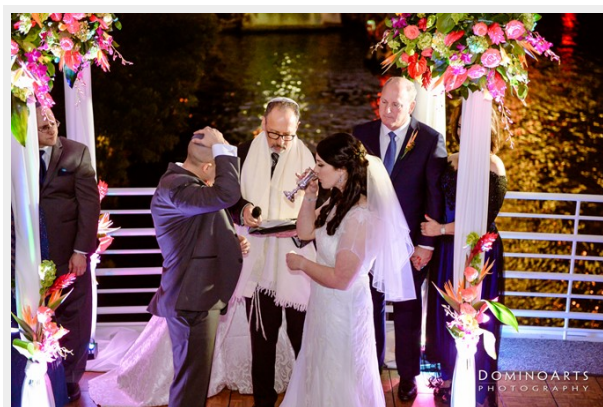
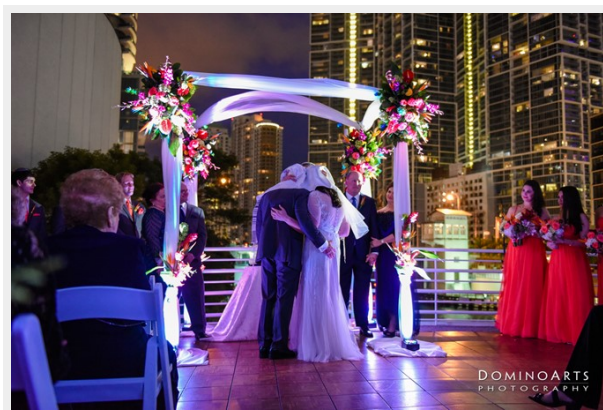
Тип топлива: Diesel

ФОТОГРАФИИ

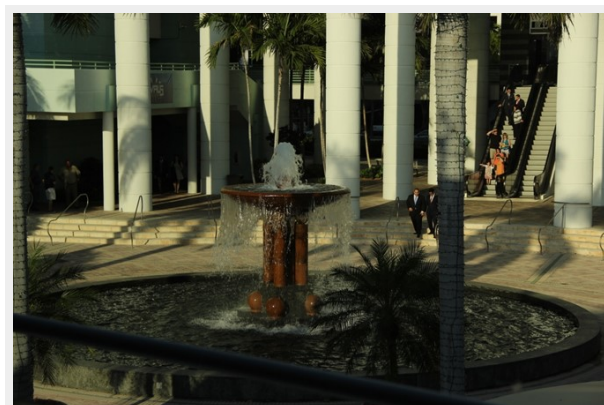


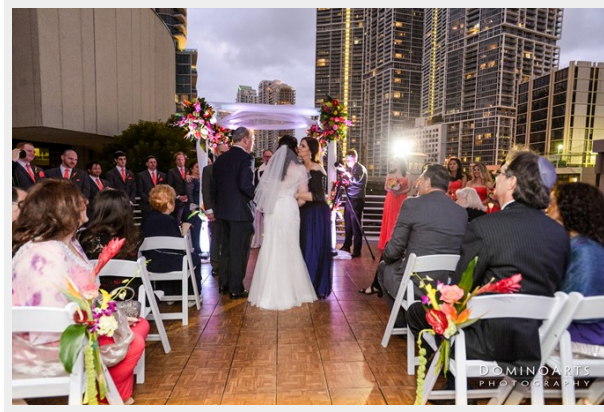












КОНТАКТЫ

Андрей Шестаков (Andrey Shestakov) – ведущий яхтенный брокер отдела продаж яхт и судов компании Shestakov Yacht Sales Inc. Официальный представитель Shestakov Yacht Sales Inc. для русскоговорящих клиентов в центральном офисе компании в Майами/Форт Лодердейл/Флорида/США.

Контактная информация

Email: **andrey@shestakovyachtsales.com**

Web: shestakovyachtsales.com

Телефоны

Краснодарский край: **+7(918)465-66-44**

США, Майами, Флорида: **+1(954)274-4435**

Время работы

Понедельник – Суббота: **9:00 - 21:00** EDT

Воскресенье: **Закрето**

Адрес



Harbour Towne Marina, 850 NE 3rd St, STE 213, Dania, FL 33004