

D FISH N SEAS — CABO



Судостроитель: CABO

Год постройки: 2005

Модель: Катер для спортивной рыбалки

Цена: **ЦЕНА ЯХТЫ ПО ЗАПРОСУ**

Местонахождение: United States

Длина общая: 45' 0" (13.72m)

Ширина: 15' 8" (4.78m)

Мин. осадка: 4' 6" (1.37m)

Крейс. скорость: 34 Kts. (39 MPH)

Макс. скорость: 40 Kts. (46 MPH)

Купить **D Fish N Seas — CABO** а также выбрать подходящую вам яхту из нашего каталога яхт вам поможет опытный яхтенный брокер Андрей Шестаков. На сегодняшний день компания **Shestakov Yacht Sales Inc.** имеет большое количество яхт в собственном списке продаж, а также тесно сотрудничает со всеми крупными яхтенными производителями по всему миру.

Для того чтобы купить яхту **D Fish N Seas — CABO** а также проконсультироваться по любому вопросу связанному с покупкой, продажей, чартером яхт позвоните по телефону **+7(918)465-66-44**.

ОГЛАВЛЕНИЕ

ОГЛАВЛЕНИЕ	2
ХАРАКТЕРИСТИКИ	4
Обзор	4
Основная информация	4
Размеры	4
Скорость, вместимость и масса	4
Размещение	4
Корпус и палуба	4
Информация о двигателе	5
ПОДРОБНОЕ ОПИСАНИЕ	6
2006 45 Cabo	6
Исключения	11
Отказ от ответственности	11
ФОТОГРАФИИ	12
Salon	12
Salon	12
Galley	12
Master	12
Guest	13
Master	13
Head	13
Head	13
Cockpit	14
Electrical Panel	14
Cockpit	14
Cockpit	14
Helm	14
Helm	14

Helm	15
Helm Deck	15
Helm Deck	15
Helm Deck	15
Helm Deck	15
Helm Deck	15
Tower	16
Tower Steering	16
Engine Room	16
Engine Room	16
Engine Room	17
Engine Room	17
Engine Room	17
Engine Room	17
Engine Room	17
Engine Room	17
Engine Room	17
Bow	18
Bow	18
Bow	18
КОНТАКТЫ	19
Контактная информация	19
Телефоны	19
Время работы	19
Адрес	19

ХАРАКТЕРИСТИКИ

Обзор

Основная информация

Тип судна: Катер для спортивной рыбалки

Подкатегория: Open

Модельный год: 2006

Год постройки: 2005

Страна: United States

Размеры

Длина общая: 45' 0" (13.72m)

Ширина: 15' 8" (4.78m)

Мин. осадка: 4' 6" (1.37m)

Скорость, вместимость и масса

Крейс. скорость: 34 Kts. (39 MPH)

Макс. скорость: 40 Kts. (46 MPH)

Водоизмещение: 33000 Pounds

Вместимость воды: 100 Gallons

Объем топливного бака: 800 Gallons

Размещение

Всего кают: 2

Всего коек: 3

Спальные места: 4

Всего ком. состава: 1

Корпус и палуба

Материал корпуса: Fiberglass

Информация о двигателе

Двигатели: 2

Производитель: MAN

Модель: V10

Тип двигателя: Inboard

Тип топлива: Diesel

ПОДРОБНОЕ ОПИСАНИЕ

2006 45 Cabo

Overview

D Fish N Seas is exceptionally maintained 45 Express, just out of the yard and ready to roll. She has many upgrades and was recently painted. All services are up to date. She is a must see if you are looking for an Express boat. Don't miss this opportunity.

Salon

Teak and Holly sole with carpet

Sharp flat screen, LCD, 30" TV

Entertainment Center w/Bose Lifestyle 38 system AM/FM/CD/DVD

Table with cover

Overhead hatch with screen

Air conditioning/heat, dual zone 16,000 BTU, 220 VAC

Aft settee has pull out double hide-a-bed

Electric panel

Galley

(2) Burner recessed ceramic cooktop

Corian countertop w/custom sea rails

Garbage disposal

Chest freezer 4.5 cu ft.

Pull out stainless steel rack shelves

Corian custom deep sink

Trash storage compartment

Microwave/convection oven

SubZero Refrigerator w/pull out drawers

Master Stateroom

Custom built in TV

Storage compartments and large drawers below bed

Built in safe for documents and valuables

AC controls w/7,000 BTU capacity

Overhead hatch with screen

Reading lights

Guest Stateroom

Storage

Double Over Under Berths

Lighting

Helm Deck

Large tackle cabinet and storage area to stbd w/ice maker

Helm deck A/C 30,000 BTU (September 2017)

Ice maker in stbd helm deck cabinet

Palm Beach pod mounted single lever electric controls

Electric engine gauge panel

Compass w/light, flush mounted Fire and bilge water level alarms, audible

Stidd Helm seat adjustable

Stidd matching companion seat mounted on starboard cabinet window

Miya Epoch US-9

Teaser reels overhead

LED lighting overhead

Exalto wiper controls

L Shaped couch

Bow thruster control

LED spreader lights (September 2016)

Cockpit

Freezer plates in cockpit freezer

Refrigeration plates in fish box

Rod holders (5)

Release rocket launcher

15kW Westerbeke Generator

Bait tank, 48 gallons, molded in transom with window

Gunwale padding

Storage boxes under gunwale

Ice machine dump in other fix box

Transom livewell

Transom door

Tackle center

Electronics

Lower Helm Deck:

Furuno NavNet 10.4" color LCD radar w/12kW 4' array

Furuno FCV1200 LCD sounder

Furuno NavNet receiver GPS navigator GP-37

Furuno RD30-4.5" Mono LCD digital depth display

(2) 15" Furuno monitor screens

Simrad autopilot, basic system AP25

VHF antenna 16ft

VHF standard Horizon Matrix GX2000

VHF standard Horizon Quantum GX5000S

ACR Searchlight, 24V RCL100D

Underwater light, 150W

Upper Electronics

Furuno 7" color/VGA, LCD chart plotter/GPS

Simrad AP26 compact autopilot control head

IC-502 Marine VHF Radio

TV antenna

Horn

Nav lights

Anchor light

Flood and overhead lights, dimmer switches and relay for flood lights

Secondary point pad

Engine Mechanical

Upgraded MAN engines, MAN V-10 @ 1100 HP 1000 Hour service recently performed

New risers installed 9/2017

Ice maker in cockpit

Auxiliary distribution panel for electronics

Windlass, electric 24V, remote switch at helm and deck switches

Propsmith propeller installation and removal tool

Backup freshwater pump 24 VDC

Electric fuel priming pump

Engine driven emergency bilge pump Y-valve on one engine

Oil change system, mains, generator and transmission

Trim tabs, fully recessed

Foxtress FX37 high tensile anchor

Algae fuel/water separator

Helm deck A/C 30,000 BTU

600 Gal per day water maker

Electronic controls w/engine synchronizer and trolling valves

Electronic engine gauge panel

Engine alarm system

Stuffing boxes, dripless lip seal type

Water heater, stainless steel, 220 VAC, 11 gallon

Custom Pipewelders Tuna Tower

Tuna tower molded top single rail

One piece molded standing platform

Control box 50" contoured face

Tower sunshade 72" molded top

Bench seat fixed w/backrest 72"

Outrigger 38' 3-spreader, bridge

Center rigger: tapered pole PW

Rod locker molded into hardtop

Horns-reinstall customer supplied

Controls and steering MANN-45 Cabo

Express enclosure 4-side

Compass flush mounted F82

Radar box hardtop #89 oval style for radar dome & teasers

Teaser reel-US9-24 volt without handle

Lights - recessed LED red

Lights - recessed LED white

Lights - anchor run lights

Lights- quartz, 2 in 1 pod molded

Lights – quartz, single pod molded

Lights - LEDNAV stern molded

Lights - LEDNAV red/green molded

EPIRB mounted to tower floor

Исключения

При продаже яхты исключаются личные вещи владельца.

Отказ от ответственности

Компания предоставляет описание судна или яхты добросовестно, но не может гарантировать точность этой информации, а также не ручается за техническое состояние. Покупатель должен проинструктировать своих агентов или оценщиков исследовать представленную информацию более подробно, по собственному желанию. Продажа судна или яхты, изменение цены или снятие с продажи будет происходить без предварительного уведомления.

ФОТОГРАФИИ

Salon



Salon



Galley



Master



Master



Guest



Head



Head



Electrical Panel



Cockpit



Cockpit



Cockpit



Helm



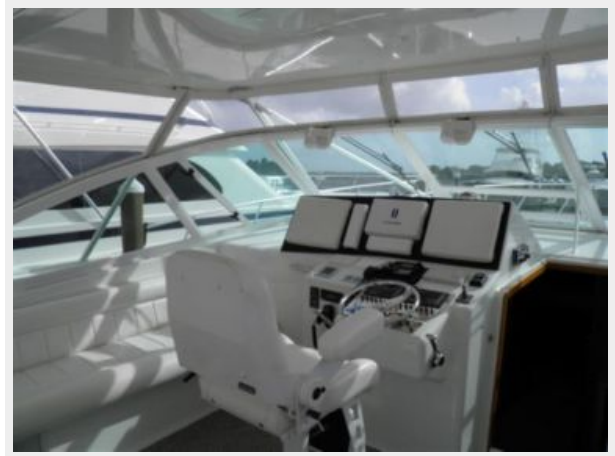
Helm



Helm



Helm Deck



Helm Deck



Helm Deck



Helm Deck



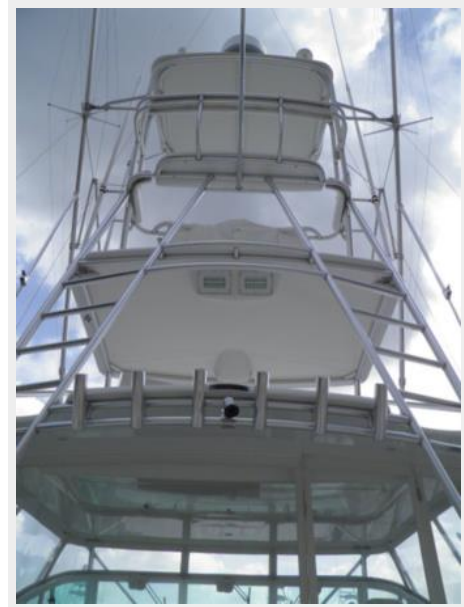
Helm Deck



Tower Steering



Tower



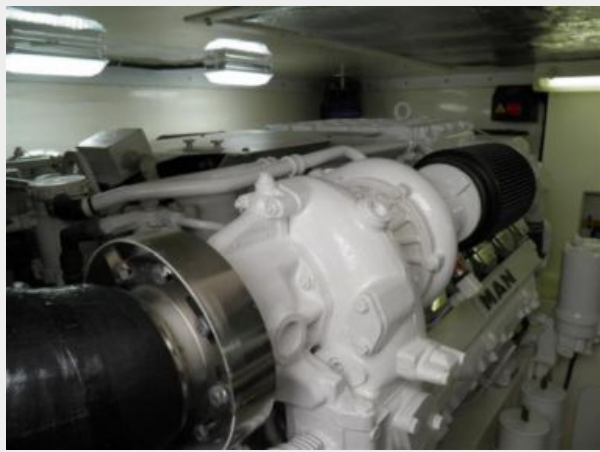
Engine Room



Engine Room



Engine Room



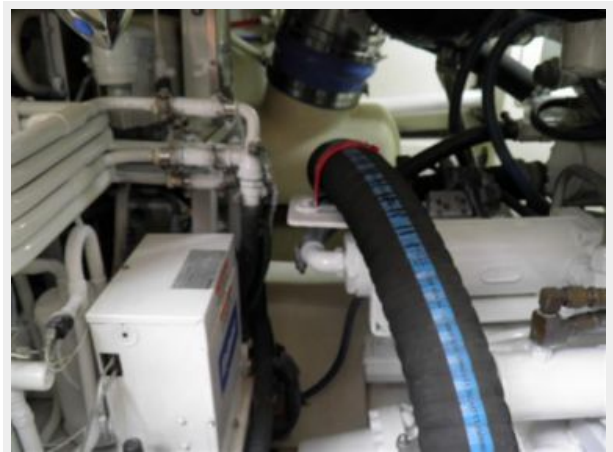
Engine Room



Engine Room



Engine Room



Engine Room

Engine Room



Bow



Bow



Bow



КОНТАКТЫ

Андрей Шестаков (Andrey Shestakov) – ведущий яхтенный брокер отдела продаж яхт и судов компании Shestakov Yacht Sales Inc. Официальный представитель Shestakov Yacht Sales Inc. для русскоговорящих клиентов в центральном офисе компании в Майами/Форт Лодердейл/Флорида/США.

Контактная информация

Email: andrey@shestakovyachtsales.com

Web: shestakovyachtsales.com

Телефоны

Краснодарский край: **+7(918)465-66-44**

США, Майами, Флорида: **+1(954)274-4435**

Время работы

Понедельник – Суббота: **9:00 - 21:00**
EDT

Воскресенье: **Закрито**

Адрес



Harbour Towne Marina, 850 NE 3rd St,
STE 213, Dania, FL 33004