

LILY OF THE SEA — VIKING



Судостроитель: VIKING

Год постройки: 1995

Модель: Моторная яхта

Цена: **ЦЕНА ЯХТЫ ПО ЗАПРОСУ**

Местонахождение: United States

Длина общая: 47' 0" (14.33m)

Ширина: 15' 6" (4.72m)

Макс. осадка: 4' 5" (1.35m)

Крейс. скорость: 27 Kts. (31 MPH)

Макс. скорость: 32 Kts. (37 MPH)

Купить **Lily of the Sea — VIKING** а также выбрать подходящую вам яхту из нашего каталога яхт вам поможет опытный яхтенный брокер Андрей Шестаков. На сегодняшний день компания **Shestakov Yacht Sales Inc.** имеет большое количество яхт в собственном списке продаж, а также тесно сотрудничает со всеми крупными яхтенными производителями по всему миру.

Для того чтобы купить яхту **Lily of the Sea — VIKING** а также проконсультироваться по любому вопросу связанному с покупкой, продажей, чартером яхт позвоните по телефону **+7(918)465-66-44**.

ОГЛАВЛЕНИЕ

ОГЛАВЛЕНИЕ	2
ХАРАКТЕРИСТИКИ	4
Обзор	4
Основная информация	4
Размеры	4
Скорость, вместимость и масса	4
Размещение	4
Корпус и палуба	5
Информация о двигателе	5
ПОДРОБНОЕ ОПИСАНИЕ	6
Accommodations	6
Main Salon	6
Galley	6
Master Stateroom	7
Guest Stateroom	7
Guest Head	7
Navigation Station	7
Cockpit	8
Engines	8
Electrical	8
Fishing	9
Disclaimer	9
Исключения	9
Отказ от ответственности	9
ФОТОГРАФИИ	10
КОНТАКТЫ	18
Контактная информация	18
Телефоны	18

Время работы	18
Адрес	18

ХАРАКТЕРИСТИКИ

Обзор

Open to trade-ins. Financing is available. 1995 viking Convertible, 47' Lily of the Sea, Sleeps 6 in 2 stateroom. There are 2 owner and guest staterooms including 2 guest heads and 2 guest showers.

New Garmin GPS Map 4210 Sept 2013 New head pumps. Sept 2013

Основная информация

Тип судна: Моторная яхта

Подкатегория: Convertible

Модельный год: 1995

Год постройки: 1995

Страна: United States

Кубрик: Да

Размеры

Длина общая: 47' 0" (14.33m)

Ширина: 15' 6" (4.72m)

Макс. осадка: 4' 5" (1.35m)

Скорость, вместимость и масса

Крейс. скорость: 27 Kts. (31 MPH)

Макс. скорость: 32 Kts. (37 MPH)

Водоизмещение: 463000 Pounds

Вместимость воды: 160 Gallons

Объем топливного бака: 700 Gallons

Размещение

Всего кают: 2

Корпус и палуба

Материал корпуса: Fiberglass

Информация о двигателе

Двигатели: 2

Производитель: MAN

Модель: 2848LTE

Тип двигателя: Inboard

Тип топлива: Diesel

ПОДРОБНОЕ ОПИСАНИЕ

Accommodations

- **Overview: Sleeps 6 in staterooms**
- **There are 2 owner and guest staterooms including 2 guest heads and 2 guest showers**

Main Salon

- **L-Shaped sofa**
- **Teak Interior**
- **Teak cocktail Hi-Low table**
- **19" JVC TV**
- **Sleeper**
- **Teak dinette table**
- **Blinds**
- **Salon end table**
- **JVC VCR**
- **JVC AM / FM receiver**
- **JVC CD Player**
- **Cell phone in salon**
- **Raised panel cabinets**
- **Carpet runners**
- **Icom VHF IC-M56**
- **Central vacuum**

Galley

- **Bar top**
- **Cruiser air conditioner w/ SMX controls**
- **Princess 2 burner stove**
- **New full refrigerator 5 / 05**
- **Teak Dinette**
- **Garbage disposal**
- **Sharp convection microwave**
- **Kenmore washer and dryer**

Master Stateroom

- Head
- Shower Stall
- Vacuflush
- 13" JVC television
- JVC VCR
- Designer comforter
- Designer pillows
- Cruiseair Air Conditioner SMX controls
- Carpeting
- Raised panel cabinets
- Overhead lights
- Overhead hatch

Guest Stateroom

- Starboard bunk set up
- 13" RCA TV / VCR
- Closets
- Raised panel doors
- Access to head
- Carpeting
- Overhead lights

Guest Head

- Guest head and stall shower
- Vacuflush head
- Vanity
- Lighting

Navigation Station

- Raytheon 48 mile radar
- SEA 156 VHF
- Northstar 952 GPS
- SEA 322 SSB
- Furuno G7- 37 GPS
- Ray 430 Loudhailer
- Ocean PC GPS / Plotter

- **ACR remote spotlight**
- **Furuno 292 color sounder**
- **Richie 5' compass**
- **Robertson AP20 Autopilot**
- **Polyplaner AM / FM CD Stereo**
- **Autohelm Tridata**
- **Instrument panel w/VDO gauges**

Cockpit

- **Fish box**
- **Armstrong ladder**
- **Bait well**
- **Transom Door**
- **Bait Freezer**
- **Transom gate**
- **Cockpit awning**
- **Step Box**
- **(16) Lee rod holders**
- **Glendinning cablemaster**
- **Spreader lights**
- **Cockpit carpet**
- **Freezer in cockpit sole**
- **Cockpit aft curtain**

Engines

- **Twin MAN 2848LTE; 800hp each; Diesels IB; hrs:1563 each**
- **Air conditioners**
- **Oil Transfer system**
- **Emergency Pumps**
- **Onan Generator Hrs: 2230**
- **Village Marine Watermaker 200gpd**
- **Water filtration system**

Electrical

- **AC / DC Electrical system**
- **Onan generator 2230 hrs**
- **Battery parallel switch**
- **Telephone hook up system**

- **Battery Charger**
- **240V shore power**

Fishing

- **Rupp 28' outriggers**
- **Center rigger**
- **Bait freezer**
- **Rod holders**
- **Fresh and Salt water wash down**
- **Transom door**
- **Baitwell in cockpit sole**

Disclaimer

The Company offers the details of this vessel in good faith but cannot guarantee or warrant the accuracy of this information nor warrant the condition of the vessel. A buyer should instruct his agents, or his surveyors, to investigate such details as the buyer desires validated. This vessel is offered subject to prior sale, price change, or withdrawal without notice.

Исключения

При продаже яхты исключаются личные вещи владельца.

Отказ от ответственности

Компания предоставляет описание судна или яхты добросовестно, но не может гарантировать точность этой информации, а также не ручается за техническое состояние. Покупатель должен проинструктировать своих агентов или оценщиков исследовать представленную информацию более подробно, по собственному желанию. Продажа судна или яхты, изменение цены или снятие с продажи будет происходить без предварительного уведомления.

ФОТОГРАФИИ





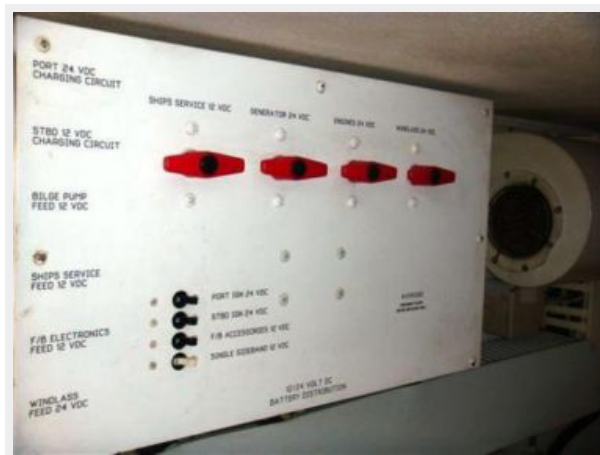












КОНТАКТЫ

Андрей Шестаков (Andrey Shestakov) – ведущий яхтенный брокер отдела продаж яхт и судов компании Shestakov Yacht Sales Inc. Официальный представитель Shestakov Yacht Sales Inc. для русскоговорящих клиентов в центральном офисе компании в Майами/Форт Лодердейл/Флорида/США.

Контактная информация

Email: andrey@shestakovyachtsales.com

Web: shestakovyachtsales.com

Телефоны

Краснодарский край: **+7(918)465-66-44**

США, Майами, Флорида: **+1(954)274-4435**

Время работы

Понедельник – Суббота: **9:00 - 21:00**
EDT

Воскресенье: **Закрито**

Адрес



Harbour Towne Marina, 850 NE 3rd St,
STE 213, Dania, FL 33004