

REVEIL — AB YACHTS



Судостроитель: AB YACHTS

Год постройки: 2009

Модель: Моторная яхта

Цена: **ЦЕНА ЯХТЫ ПО ЗАПРОСУ**

Местонахождение: France

Длина общая: 92' 7" (28.20m)

Ширина: 21' 0" (6.39m)

Макс. осадка: 5' 0" (1.50m)

Крейс. скорость: 35 Kts. (40 MPH)

Макс. скорость: 54 Kts. (62 MPH)

Купить **REVEIL — AB YACHTS** а также выбрать подходящую вам яхту из нашего каталога яхт вам поможет опытный яхтенный брокер Андрей Шестаков. На сегодняшний день компания **Shestakov Yacht Sales Inc.** имеет большое количество яхт в собственном списке продаж, а также тесно сотрудничает со всеми крупными яхтенными производителями по всему миру.

Для того чтобы купить яхту **REVEIL — AB YACHTS** а также проконсультироваться по любому вопросу связанному с покупкой, продажей, чартером яхт позвоните по телефону **+7(918)465-66-44**.

ОГЛАВЛЕНИЕ

ОГЛАВЛЕНИЕ	2
ХАРАКТЕРИСТИКИ	3
Основная информация	3
Размеры	3
Скорость, вместимость и масса	3
Размещение	3
Корпус и палуба	3
Информация о двигателе	4
ПОДРОБНОЕ ОПИСАНИЕ	5
Description	5
Mechanical	5
Refit Works 2016/2017	5
Исключения	6
Отказ от ответственности	6
ФОТОГРАФИИ	7
КОНТАКТЫ	12
Контактная информация	12
Телефоны	12
Время работы	12
Адрес	12

ХАРАКТЕРИСТИКИ

Основная информация

Тип судна: Моторная яхта

Модельный год: 2009

Год постройки: 2009

Год обновления: 2016

Страна: France

Размеры

Длина общая: 92' 7" (28.20m)

Ширина: 21' 0" (6.39m)

Макс. осадка: 5' 0" (1.50m)

Скорость, вместимость и масса

Крейс. скорость: 35 Kts. (40 MPH)

Макс. скорость: 54 Kts. (62 MPH)

Чистый вес: 80 Pounds

Вместимость воды: 475.5096936 Gallons

Объем топливного бака: 2919.1011746
Gallons

Размещение

Всего кают: 4

Спальные места: 10

Спальных мест экипажа: 4

Корпус и палуба

Материал корпуса: Kevlar Composite

Информация о двигателе

Двигатели: 3

Производитель: Caterpillar

Модель: C32 DITA

ПОДРОБНОЕ ОПИСАНИЕ

Description

Showcasing a combination of style, space and speed, REVEIL leaves nothing to compromise. At 28.2m, the build is sealed with the quality of its pioneering Italian yard and is notably quick, boasting the title of 11th fastest super yacht in the world. She has a cruising speed of 35 knots and max speed of 56 knots.

Inside, there are 4 spacious cabins with accommodation for 10 guests, complete with modern detailing and a chic finishing touches. Her interior design matches her sharp exterior lines and kevlar carbon GRP hull, which received a complete repaint in 2016. To create a luxurious feel at high-speed, REVEIL's amenities are cleverly crafted in carbon fibre while carbon paneling and LCD displays have recently refurbished the bridge, keeping the finish consistent throughout.

Built in 2009 and privately owned, the impeccable condition of REVEIL, alongside her 3 x CAT C 32 Acer engines and recent upgrades, make her the ideal purchase for a buyer looking for speed, luxury and comfort combined. Receiving a full refit in 2016, her extensive list of new additions and maintenance work leave her in pristine condition, with VAT paid and in turnkey condition for new owners.

Mechanical

MAIN ENGINES: 3 x CAT C32 Acer T 1850CV at 2300 rpm Engine hours as per June 2018: Stb: 906 Center:793 Port: 918 Marine gears: 3 x TWIN DISC MGX aaaa-SC Waterjets: 3 x MPJ 450 DD Main engine fuel filters: 3 x RACOR double 75/1000 **Electric Gens:** 2x 22,5 Kw ONAN Generator hours as per June 2018: Port: 887 Stb: 227 Gens fuel filters: 2 x SEPAR 2000/10KD Engine starter batteries: 6 x DEKA 1231 PMF Eng electronics and water jet batteries: 2 x DEKA 8A31 Gens starter batteries: 2 x DEKA 24M7 Battery chargers: 2 x DOLPHIN 100 A Inverters: 2 MASTERHOLT Mass Line 24/2500 Bow Thruster: BCS 350 Kgf Main fresh water pressure pump: 1 x GIANNESCHI Ecojet 2BCE 230 V + 1 x GIANNESCHI Ecojet 2NCE 24 V Seawater Pressure pump: 1 x GIANNESCHI Ecojet 2BB 24 V Desalinator: 1 Minicompact MC3J 180l/h Water heaters: 2 x stainless steel 100l Air Conditioning: Condaria PCWM 30004 120000 but Engine room air extractors: 4 GIANNESCHI ELL 355 RA Submersible bilge pumps : RULE Manual bilge pump: HENDERSONAMKV Centralised bilge/firefighting pump: 2 x GIANNESCHIAACB 331/1B Toilets: TECMA Blackwater discharge pumps: 2 GIANNESCHI Gangway: PINACRAFT Multifunction hydraulic module:: TWIN DISC 24 V Interceptor: HUMPHREE Anchor chain: Stainless Steel 12mm gauge length 100m Anchor: FORCE 80kg Windlass: LOFRANS' Project X4 2500 W Warping winches: 2 x LOFRANS' Capstan T2000 deluxe Fixed firefighting system: FM200

Refit Works 2016/2017

Refit Works 2016: - Hull completely repainted in original metallic grey - New 27 kw Onan generator - Completely new exhaust system for all 3 engines from turbo exit to the water - Every sea vane changed or revised including sand blasting and new paint - Every fresh water pump changed or revised from Gianneschi - Special maintenance on MJP jets including new hydraulic pistons - Teak with new joints and general maintenance - Electrical upgrade in engine room with new LCD display on main switchboard - New moquette in saloon - New coupling between engine shafts and turbine (3) - New rain cover for fly deck - New service batteries - New engine batteries (September 2015) - Hydraulic main unit for gangway and garage revised including pistons Refit Works 2017: - New furniture in saloon (Sofa, table and some decoration) - Air condition Condaria cleaned and revisioned - New wrapping and painting on fly - New sanisplit Tecma (3) - MJP Jet electronic revisioned - New LED IP67 light in the stern - New sunbeds and cushions covers - New carbon panels and covers in cockpit

Исключения

При продаже яхты исключаются личные вещи владельца.

Отказ от ответственности

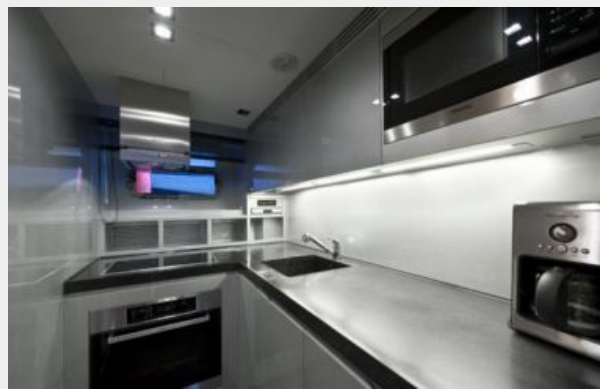
Компания предоставляет описание судна или яхты добросовестно, но не может гарантировать точность этой информации, а также не ручается за техническое состояние. Покупатель должен проинструктировать своих агентов или оценщиков исследовать представленную информацию более подробно, по собственному желанию. Продажа судна или яхты, изменение цены или снятие с продажи будет происходить без предварительного уведомления.

ФОТОГРАФИИ











КОНТАКТЫ

Андрей Шестаков (Andrey Shestakov) – ведущий яхтенный брокер отдела продаж яхт и судов компании Shestakov Yacht Sales Inc. Официальный представитель Shestakov Yacht Sales Inc. для русскоговорящих клиентов в центральном офисе компании в Майами/Форт Лодердейл/Флорида/США.

Контактная информация

Email: andrey@shestakovyachtsales.com

Web: shestakovyachtsales.com

Телефоны

Краснодарский край: **+7(918)465-66-44**

США, Майами, Флорида: **+1(954)274-4435**

Время работы

Понедельник – Суббота: **9:00 - 21:00**
EDT

Воскресенье: **Закрито**

Адрес



Harbour Towne Marina, 850 NE 3rd St,
STE 213, Dania, FL 33004