

REBA — C & C YACHTS



Судостроитель: C & C Yachts

Год постройки: 1985

Модель: Cruising/Racing Sailboat

Цена: ЦЕНА ЯХТЫ ПО ЗАПРОСУ

Местонахождение: United States

Длина общая: 41' 0" (12.50m)

Ширина: 12' 11" (3.94m)

Мин. осадка: 4' 11" (1.50m)

Купить **REBA — C & C Yachts** а также выбрать подходящую вам яхту из нашего каталога яхт вам поможет опытный яхтенный брокер Андрей Шестаков. На сегодняшний день компания **Shestakov Yacht Sales Inc.** имеет большое количество яхт в собственном списке продаж, а также тесно сотрудничает со всеми крупными яхтенными производителями по всему миру.

Для того чтобы купить яхту **REBA — C & C Yachts** а также проконсультироваться по любому вопросу связанному с покупкой, продажей, чартером яхт позвоните по телефону **+7(918)465-66-44**.

ОГЛАВЛЕНИЕ

ОГЛАВЛЕНИЕ	2
ХАРАКТЕРИСТИКИ	5
Обзор	5
Основная информация	5
Размеры	5
Скорость, вместимость и масса	5
Размещение	5
Корпус и палуба	5
Информация о двигателе	6
ПОДРОБНОЕ ОПИСАНИЕ	7
C & C 41 Walk through	7
C & C 41 Accommodations	7
C & C 41 Salon	7
C & C 41 Galley	7
C & C 41 Dining	7
C & C 41 Head	7
Additional Units Included	7
Electronic and Navigation Aids	8
Исключения	8
Отказ от ответственности	8
ФОТОГРАФИИ	9
C & C 41 Edison 44 Wheel	9
C & C 41 Helm Compass	9
C & C 41 Barent Port Primary Winch	9
Electronica Stb	9
C & C 41 Barent Stb Primary Winch	10
C & C 41 Rope Clutches	10
C & C 41 Rope Clutches	10

C &C 41 Winch covers	10
C &C 41 Looking Aft	11
C &C 41 Baby Stay	11
C & C 41 Solid Boom Vang	11
C & C 41 Roller Furling	11
C & C 41 SS Anchor Roller	11
C &C 41 Companionway Steps	11
C &C 41 Hillerange Propane 3 burner and Oven	12
C & C 41 Stb Galley	12
C & C 41 Sea Frost Top loading fridge	12
C &C 41 Nav Station	12
C &C 41 Electrical Panel	12
C &C 41 Nav Station VHF	12
C & C 41 Garmin GPS	13
C &C 41 Port Salon Settee	13
C &C 41 Salon Convertible settee	13
C & C 41 Port Teak Storage and Lockers	13
C & C 41 Stb Pilot Berth	13
C & C 41 Aft quarter Berth	13
C & C 41 V-Berth	14
C & C 41 Enclosed Head	14
C & C 41 Privacy Doors V-berth/Head	14
C & C 41 Forward Lockers	14
C & C 41 Battery Switches	14
C & C 41 Freedom Inverter	14
C & C 41 Stb Sail Locker	15
C & C 41 Life Sling	15
C & C 41 Keel Stepped Mast w/ Running Back Stays	15
C & C 41 Port Storage Locker	15

C & C 41 Yanmar 30 HP	16
C & C 41 Yanmar 30 HP	16
C & C 41 Exhaust	16
C & C 41 REBA in Slip	16
C & C 41 Swim Ladder	16
C & C 41 Cockpit	16
КОНТАКТЫ	17
Контактная информация	17
Телефоны	17
Время работы	17
Адрес	17

ХАРАКТЕРИСТИКИ

Обзор

REBA is a Claasic C & C 41 sloop that has been maintained and owned by a knowledgeable sailor. You will find her in fine ship shape and ready for her next owner. She has two staterooms, convertible settees and a pilot berth with single head. Excellent storage thru out, Large spacious cockpit w/44" Edison for your comfort and safety while racing or cruising.

Основная информация

Тип судна: Cruising/Racing Sailboat

Модельный год: 1985

Год постройки: 1985

Страна: United States

Размеры

Длина общая: 41' 0" (12.50m)

Длина по ватерлинии: 33' 4" (10.16m)

Ширина: 12' 11" (3.94m)

Мин. осадка: 4' 11" (1.50m)

Скорость, вместимость и масса

Водоизмещение: 1750 Pounds

Вместимость воды: 120 Gallons

Объем топливного бака: 21 Gallons

Размещение

Всего кают: 2

Всего коек: 5

Всего ком. состава: 1

Корпус и палуба

Материал корпуса: Fiberglass

Комплектация корпуса: Monohull

Информация о двигателе

Двигатели: 1

Производитель: Yanmar

Модель: 3NM35F

Тип двигателя: Inboard

Тип топлива: Diesel

ПОДРОБНОЕ ОПИСАНИЕ

C & C 41 Walk through

Step on the vessels wide side decks and down to the cockpit, the companionway is on the center-line and step down to the main salon, galley is to Stb, Nav station is to port, aft Nav station is a quarter berth, stepping forward is a pilot berth to Stb and a convertible settee, to port is a settee, double folding table on center-line. Stepping forward the privacy door to the head is to Stb with storage to port, forward is another privacy door for the large v-berth, Chain locker is forward.

C & C 41 Accommodations

This vessel has a total 5 berths, V-berth forward, Single berth to port, convertible double to Stb, Pilot berth to Stb, quarter berth aft.

C & C 41 Salon

Coming down the companionway the salon has excellent head room and is spacious, galley to Stb, Nav station to port, port and Stb settees, folding table

C & C 41 Galley

Galley is to Stb Double stainless sink Sea frost top loading box w/ holding plates Hillerange SS 3 burner propane stove with oven Teak covers to add counter space Storage Lockers for pantry items

C & C 41 Dining

The folding table offers you the ability to open the Stb or Port side of the table for dining. You Also have the option of using the table out in the cockpit.

C & C 41 Head

The head is forward to Stb and is enclosed, with Tecma electric marina head, sink, shower head, storage lockers. Has tank y-value for pump out or macerator for evacuation when legal.

Additional Units Included

2009 Achilles Hypolon Rollup

Electronic and Navigation Aids

5" Ritchie Compass VHF Horizon EclipseDepth Raymarine ST60Speed Raymarine ST60Wind Raymarine ST60GPS/Chart Garmin GPS Map 4212Autopilot Raymarine

Исключения

При продаже яхты исключаются личные вещи владельца.

Отказ от ответственности

Компания предоставляет описание судна или яхты добросовестно, но не может гарантировать точность этой информации, а также не ручается за техническое состояние. Покупатель должен проинструктировать своих агентов или оценщиков исследовать представленную информацию более подробно, по собственному желанию. Продажа судна или яхты, изменение цены или снятие с продажи будет происходить без предварительного уведомления.

ФОТОГРАФИИ

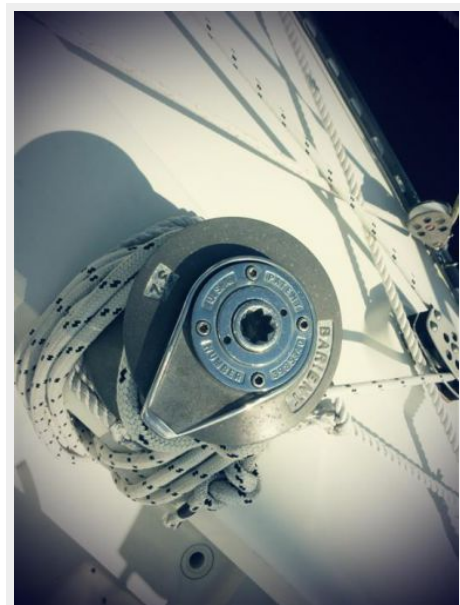
C & C 41 Edison 44 Wheel



C & C 41 Helm Compass



C & C 41 Barent Primary Winch



Electronica Stb



C & C 41 Barient Stb Primary Winch



C & C 41 Rope Clutches



C & C 41 Rope Clutches



C & C 41 Winch covers



C & C 41 Looking Aft



C & C 41 Baby Stay



C & C 41 Solid Boom Vang



C & C 41 Roller Furling



C & C 41 SS Anchor Roller



C & C 41 Companionway Steps



C & C 41 Stb Galley



C & C 41 Hillerange Propane 3 burner and Oven



C & C 41 Sea Frost Top loading fridge



C & C 41 Nav Station



C & C 41 Electrical Panel



C & C 41 Nav Station VHF



C & C 41 Garmin GPS



C & C 41 Port Salon Settee



C & C 41 Salon Convertible settee



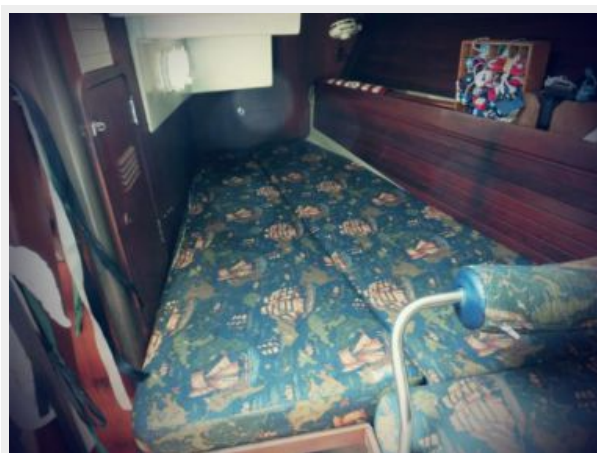
C & C 41 Port Teak Storage and Lockers



C & C 41 Stb Pilot Berth



C & C 41 Aft quarter Berth



C & C 41 V-Berth



C & C 41 Enclosed Head



C & C 41 Privacy Doors V-berth/Head



C & C 41 Forward Lockers



C & C 41 Battery Switches



C & C 41 Freedom Inverter



C & C 41 Life Sling



C & C 41 Stb Sail Locker



C & C 41 Port Storage Locker



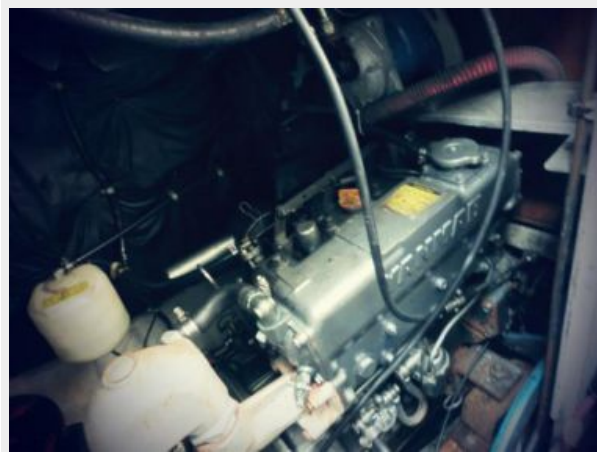
C & C 41 Keel Stepped Mast w/ Running Back Stays



C & C 41 Yanmar 30 HP



C & C 41 Yanmar 30 HP



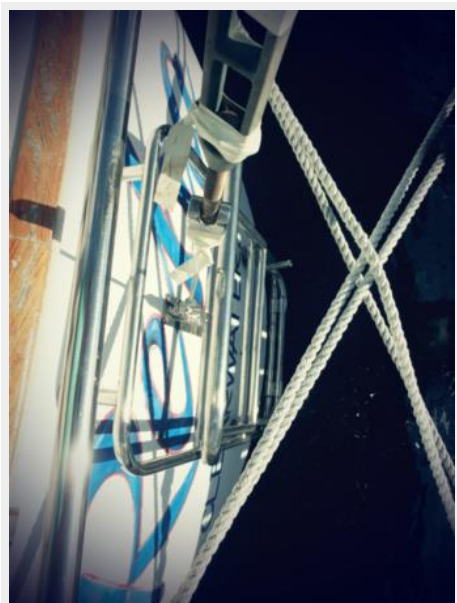
C & C 41 Exhaust



C & C 41 REBA in Slip



C & C 41 Swim Ladder



C & C 41 Cockpit



КОНТАКТЫ

Андрей Шестаков (Andrey Shestakov) – ведущий яхтенный брокер отдела продаж яхт и судов компании Shestakov Yacht Sales Inc. Официальный представитель Shestakov Yacht Sales Inc. для русскоговорящих клиентов в центральном офисе компании в Майами/Форт Лодердейл/Флорида/США.

Контактная информация

Email: andrey@shestakovyachtsales.com

Web: shestakovyachtsales.com

Телефоны

Краснодарский край: **+7(918)465-66-44**

США, Майами, Флорида: **+1(954)274-4435**

Время работы

Понедельник – Суббота: **9:00 - 21:00**
EDT

Воскресенье: **Закрето**

Адрес



Harbour Towne Marina, 850 NE 3rd St,
STE 213, Dania, FL 33004