

BLUE BY YOU — AZIMUT



Судостроитель: [AZIMUT](#)

Год постройки: 2012

Модель: Моторная яхта

Цена: **ЦЕНА ЯХТЫ ПО ЗАПРОСУ**

Местонахождение: United States

Длина общая: 50' 0" (15.24m)

Ширина: 15' 3" (4.65m)

Макс. осадка: 4' 4" (1.32m)

Купить **Blue By You — AZIMUT** а также выбрать подходящую вам яхту из нашего каталога яхт вам поможет опытный яхтенный брокер Андрей Шестаков. На сегодняшний день компания **Shestakov Yacht Sales Inc.** имеет большое количество яхт в собственном списке продаж, а также тесно сотрудничает со всеми крупными яхтенными производителями по всему миру.

Для того чтобы купить яхту **Blue By You — AZIMUT** а также проконсультироваться по любому вопросу связанному с покупкой, продажей, чартером яхт позвоните по телефону **+7(918)465-66-44**.

ОГЛАВЛЕНИЕ

ОГЛАВЛЕНИЕ	2
ХАРАКТЕРИСТИКИ	6
Обзор	6
Основная информация	6
Размеры	6
Скорость, вместимость и масса	6
Размещение	7
Корпус и палуба	7
Информация о двигателе	7
ПОДРОБНОЕ ОПИСАНИЕ	8
Description	8
Accommodations	8
Salon	8
Galley	8
Lower Helm	8
Master Stateroom	9
Forward VIP Stateroom	9
Starboard Stateroom	9
Guest Head	9
Flybridge	9
Aft Deck	10
Engine Room and Mechanical	10
Exterior	11
Additional Items	11
Исключения	11
Отказ от ответственности	11
ФОТОГРАФИИ	12
Profile 3	12

Profile 2	12
Profile 4	12
Profile 5	12
Profile 6	13
Profile 7	13
Bow	13
Bow Seating	13
Bow Seating	13
Flybridge	13
Flybridge	14
Flybridge	14
Flybridge	14
Flybridge	14
Flybridge	14
Flybridge	14
Flybridge Helm	14
Flybridge Helm	15
Flybridge	15
Flybridge	15
Flybridge	15
Stairwell	16
Stairwell	16
Aft Deck	16
Aft Deck	16
Aft Deck	17
Aft Deck	17
Starboard	17
Portside	17
Swim Platform	18
Swim Platform	18

Lower Helm	18
Lower Helm	18
Lower Helm	18
Salon	18
Salon	19
Salon	19
Salon	19
Galley	19
Galley	20
Galley	20
Master Stateroom	20
Master Stateroom	20
Master Stateroom	21
Master Stateroom	21
Master Head	21
Master Stateroom	21
Master Head	22
Master Head	22
Forward Stateroom	22
Forward Stateroom	22
Forward Stateroom	22
Forward Stateroom	22
Guest Stateroom	23
Guest Head	23
Guest Head	23
Engine Room	23
Engine Room	24
Engine Room	24
КОНТАКТЫ	25

Контактная информация	25
Телефоны	25
Время работы	25
Адрес	25

ХАРАКТЕРИСТИКИ

Обзор

Entering the salon from the aft deck is a galley to port and large refrigerator with freezer opposite to starboard. There is a large entertainment cabinet along the starboard salon and a U-shaped seating area to port. Forward on the starboard side is the lower helm with a full array of electronics.

Down to the lower salon complete with a large settee to port. Forward is the VIP stateroom with a centerline queen berth and access to a large head with shower. There is access to the forward head from the lower salon.

Aft to starboard is an upper/lower berth with a hanging locker. Further aft and mid-ship is a full-beam owner's stateroom with a queen berth, dressing table, and access to a private head and shower.

Please call us for more information or to schedule viewing.

Основная информация

Тип судна: Моторная яхта

Подкатегория: Flybridge

Модельный год: 2013

Год постройки: 2012

Страна: United States

Кубрик: Да

Размеры

Длина общая: 50' 0" (15.24m)

Ширина: 15' 3" (4.65m)

Макс. осадка: 4' 4" (1.32m)

Скорость, вместимость и масса

Водоизмещение: 55115 Pounds

Вместимость воды: 185 Gallons

Вместимость сточного бака: 119 Gallons **Объем топливного бака:** 792 Gallons

Размещение

Всего кают: 3

Всего коек: 4

Всего ком. состава: 2

Корпус и палуба

Материал корпуса: Fiberglass

Информация о двигателе

Двигатели: 2

Производитель: Cummins

Модель: QSB 5.9L

Тип двигателя: Inboard

Тип топлива: Diesel

ПОДРОБНОЕ ОПИСАНИЕ

Description

Entering the salon from the aft deck is a galley to port and large refrigerator with freezer opposite to starboard. There is a large entertainment cabinet along the starboard salon and a U-shaped seating area to port. Forward on the starboard side is the lower helm with a full array of electronics.

Down to the lower salon complete with a large settee to port. Forward is the VIP stateroom with a centerline queen berth and access to a large head with shower. There is access to the forward head from the lower salon.

Aft to starboard is an upper/lower berth with a hanging locker. Further aft and mid-ship is a full-beam owner's stateroom with a queen berth, dressing table, and access to a private head and shower.

Accommodations

- (2) Single berths
- (2) Double berths
- (3) Cabins
- (2) Heads

Salon

- Bose surround sound
- Vizio color TV
- Sony stereo
- High/low table
- New carpet flooring

Galley

- Whirlpool microwave
- Vitrifrigo refrigerator/freezer
- Miele four-burner cooktop
- Open/folding galley top

Lower Helm

- Raymarine e127 touchscreen multifunction display.
- Raymarine ST70 depth finder
- Raymarine ST70 auto pilot
- Quick chain counter controls
- Wesmar digital fin stabilizers
- Raymarine VHF radio
- Sea Fire halon system
- Jabsco spotlight

Master Stateroom

- Queen berth
- Vanity
- En-suite head with shower
- Panasonic flatscreen television
- DirecTV receiver ready
- Hanging locker

Forward VIP Stateroom

- Queen berth
- Hanging locker
- Portside and starboard chair

Starboard Stateroom

- Upper/lower berth
- Hanging locker

Guest Head

- Stall shower
- VacuFlush head
- Sink

Flybridge

- Raymarine e165 touchscreen multifunction display
- Wesmar fin stabilizer controls

- Quick chain counter controls
- Sea fire system
- Raymarine ST70 auto pilot
- Xenta joystick for engines and thruster
- Raymarine 240 VHF
- Shower
- Jabso search light
- Guest table with seating
- Soft top with solar system
- Nonskid deck
- Single helm chair
- Sink with storage below

Aft Deck

- Custom-built cabinet installed in the cockpit with Kenyon electric grill, Isotherm freezer and isotherm ice-maker.
- High gloss cockpit table with cover
- Teak swim platform with ladder
- Opreamare passerelle
- Side decks
- LED exterior lighting
- Underwater lights
- Teak deck
- Capitone exterior cushions
- Sunbrella exterior covers
- Tender lift capacity 1000 lbs
- Engine room entrance

Engine Room and Mechanical

- (2) Cummins QSB 5.9L
- Dual Racor fuel filters for Cummins
- 15kw Kohler generator (825 hours)
- Racor generator fuel filters
- Trim tabs
- Wesmar digital fin stabilizers
- Trim tabs
- Racor fuel filter on generator
- Battery charger

Exterior

- Teak decks at cockpit, swim platform
- Bimini top over bow seating
- High/low bow table with seating. Table can be turned in to day bed with included cushions.

Additional Items

- Custom-designed hydraulic cradle by SeaLift. Capable of deploying and recovering 1,000 lb tender.
- New bottom paint, prop-speed and engine and generator service in 2017.
- Rub rail around entire vessel.
- 5-step sea stairs with mounts on port and starboard side of vessel.
- “Wirie” long-range internet router with antennas. This system lets you use cellular or WiFi for internet access.
- 990W solar system with Outback Extreme charging system connected to house bank
- Bottom paint, props, shafts, rudders and prop speed (completed 2017)

Исключения

При продаже яхты исключаются личные вещи владельца.

Отказ от ответственности

Компания предоставляет описание судна или яхты добросовестно, но не может гарантировать точность этой информации, а также не ручается за техническое состояние. Покупатель должен проинструктировать своих агентов или оценщиков исследовать представленную информацию более подробно, по собственному желанию. Продажа судна или яхты, изменение цены или снятие с продажи будет происходить без предварительного уведомления.

ФОТОГРАФИИ

Profile 2



Profile 3



Profile 4



Profile 5



Profile 6



Profile 7



Bow



Bow Seating



Bow Seating



Flybridge



Flybridge



Flybridge



Flybridge



Flybridge



Flybridge



Flybridge Helm



Flybridge Helm



Flybridge



Flybridge



Flybridge



Stairwell



Stairwell



Aft Deck

Aft Deck



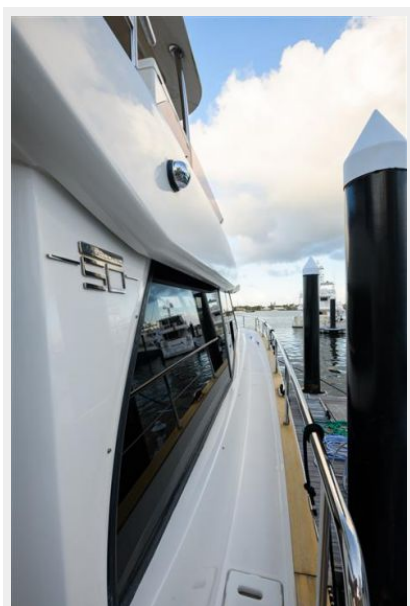
Aft Deck



Aft Deck



Starboard



Portside



Swim Platform



Swim Platform



Lower Helm



Lower Helm



Lower Helm



Salon



Salon



Salon



Salon



Galley



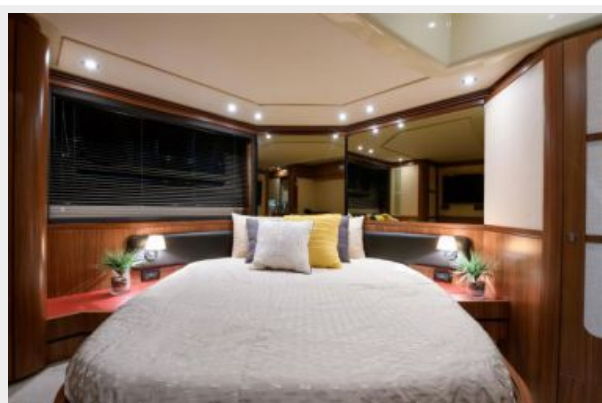
Galley



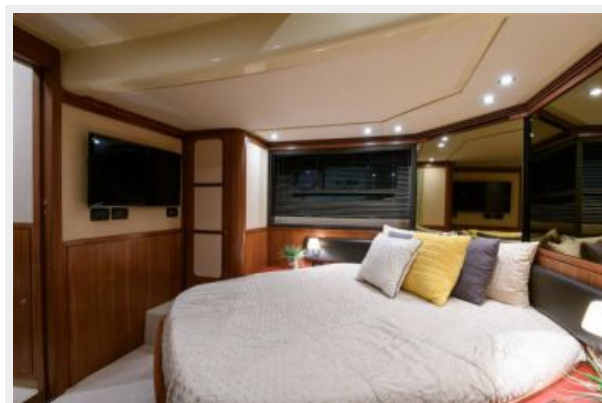
Galley



Master Stateroom



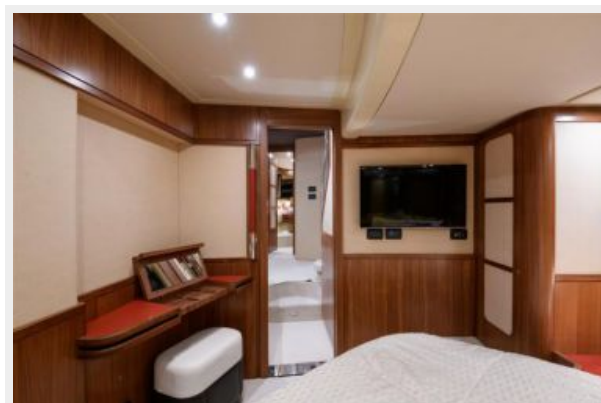
Master Stateroom



Master Stateroom



Master Stateroom



Master Stateroom



Master Head



Master Head



Master Head



Forward Stateroom



Forward Stateroom



Forward Stateroom



Forward Stateroom



Guest Stateroom



Guest Head



Guest Head



Engine Room



Engine Room



Engine Room



КОНТАКТЫ

Андрей Шестаков (Andrey Shestakov) – ведущий яхтенный брокер отдела продаж яхт и судов компании Shestakov Yacht Sales Inc. Официальный представитель Shestakov Yacht Sales Inc. для русскоговорящих клиентов в центральном офисе компании в Майами/Форт Лодердейл/Флорида/США.

Контактная информация

Email: andrey@shestakovyachtsales.com

Web: shestakovyachtsales.com

Телефоны

Краснодарский край: **+7(918)465-66-44**

США, Майами, Флорида: **+1(954)274-4435**

Время работы

Понедельник – Суббота: **9:00 - 21:00**
EDT

Воскресенье: **Закрето**

Адрес



Harbour Towne Marina, 850 NE 3rd St,
STE 213, Dania, FL 33004