

SAGUARO — CORBIN



Судостроитель: CORBIN

Длина общая: 39' 0" (11.89m)

Год постройки: 1983

Мин. осадка: 5' 6" (1.68m)

Модель: Cutter

Цена: ЦЕНА ЯХТЫ ПО ЗАПРОСУ

Местонахождение: United States

Купить **Saguaro — CORBIN** а также выбрать подходящую вам яхту из нашего каталога яхт вам поможет опытный яхтенный брокер Андрей Шестаков. На сегодняшний день компания **Shestakov Yacht Sales Inc.** имеет большое количество яхт в собственном списке продаж, а также тесно сотрудничает со всеми крупными яхтенными производителями по всему миру.

Для того чтобы купить яхту **Saguaro — CORBIN** а также проконсультироваться по любому вопросу связанному с покупкой, продажей, чартером яхт позвоните по телефону **+7(918)465-66-44**.

ОГЛАВЛЕНИЕ

ОГЛАВЛЕНИЕ	2
ХАРАКТЕРИСТИКИ	4
Обзор	4
Основная информация	4
Размеры	4
Скорость, вместимость и масса	4
Размещение	4
Корпус и палуба	4
Информация о двигателе	5
ПОДРОБНОЕ ОПИСАНИЕ	6
Accommodations	6
Cockpit	6
Electronics and Helm	6
Engine	6
Galley	6
Walkthrough	6
Electrical	7
Standard Equipment	7
Spars and Rigging	7
Исключения	7
Отказ от ответственности	7
ФОТОГРАФИИ	9
Monitor Self Steering System	9
Aft	9
Companionwaydoors	9
InteriorHelm	9
Companionway	10
ForwardBerth	10

FwdBerth	10
Amidship.stbd	10
AmidshipsPort	10
Amidships.table	10
CustomAmidshipsTable	10
Galley.2	10
AuthenticMexicanTile	11
GalleySink	11
GalleyRefrigeration	11
Head.resize	11
NavStation	11
КОНТАКТЫ	12
Контактная информация	12
Телефоны	12
Время работы	12
Адрес	12

ХАРАКТЕРИСТИКИ

Обзор

New Listing! 1983 Corbin 39. One owner, custom built blue water sailing vessel in very good condition. Very nicely accented, this vessel includes many extras, including spare parts. The original owners sailed Saguaro down the Mississippi and throughout the Caribbean. After many years of enjoyment, this boat is ready for it's new owners and next adventure.

Основная информация

Тип судна: Cutter

Модельный год: 1983

Год постройки: 1983

Страна: United States

Размеры

Длина общая: 39' 0" (11.89m)

Длина по ватерлинии: 32' 0" (9.75m)

Мин. осадка: 5' 6" (1.68m)

Трапы: 56' 0" (17.07m)

Скорость, вместимость и масса

Водоизмещение: 2800 Pounds

Вместимость воды: 165 Gallons

Вместимость сточного бака: 40 Gallons

Объем топливного бака: 105 Gallons

Размещение

Всего кают: 2

Всего коек: 4

Всего ком. состава: 1

Корпус и палуба

Материал корпуса: Fiberglass

Комплектация корпуса: Monohull

Информация о двигателе

Двигатели: 1

Производитель: Westerbeke

Модель: W33

Тип двигателя: Inboard

Тип топлива: Diesel

ПОДРОБНОЕ ОПИСАНИЕ

Accommodations

Forward berth sleeps two and two additional berths on either side amidships for a total of four. Berths have custom built hinged sides for ease of access. Bedding is in good condition.

Cockpit

The cockpit of Saguaro is roomy and comfortable with seating for four. Storage underneath the bench seating. Forward the helm there is a beautiful custom built teak folding table. A stainless binnacle compass and Autohelm electronics accompany the helm. The stern is outfitted with a Monitor Windvane steering system.

Electronics and Helm

Saguaro has an interior helm outfitted with Autohelm brand compass, fathometer, autopilot, Furuno 1715 radar, Furuno GP-32 GPS, Icom M710Marine radio, VHF radio and loud hailer. Cockpit helm outfitted with Ritchie compass, Autohelm compass, Autohelm FP6000 autopilot, Autohelm brand fathometer, apparent wind, knotmaster.

Engine

Westerbeke W33 diesel Approx. 3,800 hrs Transmission Hurth HBW 150V-2.5R serial: TPI-4724-MW

Galley

The custom built galley has plenty of locking storage, a butcher block counter area and authentic Mexican tile accents the owners personally selected. Refrigeration, additional storage and a microwave are located to starboard and a large oven and stove located to port.

Walkthrough

Entering Saguaro from the cockpit area an interior helm is located to port with ample electronics and a navigation center situated immediately to port of the companionway. Access to the stern storage area is to port. Bench seating is located to starboard. Moving forward from the interior helm station is a comfortable galley area with refrigeration, storage and microwave to starboard

and cabinetry, a stainless steel sink and large stove to port. All of the storage doors and cabinetry have locking mechanism. Moving forward of the galley is a large folding custom teak dinette table and berths on port and starboard with additional cushioned bench seating below. Additional storage is located throughout. Forward of the dining area is the master stateroom with berths to port and starboard. A roomy head is located just aft of the master stateroom. The entire interior is accented with beautiful custom teak and holly sole. The interior is in very good condition and has a comfortable, home like feel.

Electrical

Electrical System AC system 120/240 volts One 30 amp circuit shore power Circuit breaker fused Single shore power receptacle polarity plug GCFI outlets DC system 12/24 volts four six volt DC batteries located below pilothouse mixed fuses and breakers

Standard Equipment

30 amp 120/240 volt shore power four 6 volts DC batteries Eberspacher cabin heating 14000 btu Force 10 three burner Stove Force 10 Oven LP gas cockpit bench stbd side Kollman refrigerator 2 stainless steel sinks 12 gal hot water heater CQR Plow anchor Danforth Anchor Anchor pulpit Roller chock windlass snubbing bit Type ABC II fire extinguishers PFD's Life sling w/ 60 ft line Fog bell/Whistle Swim ladder 24" stainless bow rails all around hydraulic steering system Monitor Windvane steering system Canvas bimini inflatable tender

Spars and Rigging

Aluminum masthead 45'8" w/two spreaders 17'5" aluminum boom Standard and running rigging in satisfactory condition winches 2 Andersen 66ST port and starboard 2 Andersen 46 ST port and starboard 2 Andersen 28 ST coach roof

Исключения

При продаже яхты исключаются личные вещи владельца.

Отказ от ответственности

Компания предоставляет описание судна или яхты добросовестно, но не может гарантировать точность этой информации, а также не ручается за техническое состояние. Покупатель должен проинструктировать своих агентов или оценщиков исследовать представленную информацию более подробно, по собственному желанию.

Продажа судна или яхты, изменение цены или снятие с продажи будет происходить без предварительного уведомления.

ФОТОГРАФИИ

Aft



Monitor Self Steering System



InteriorHelm



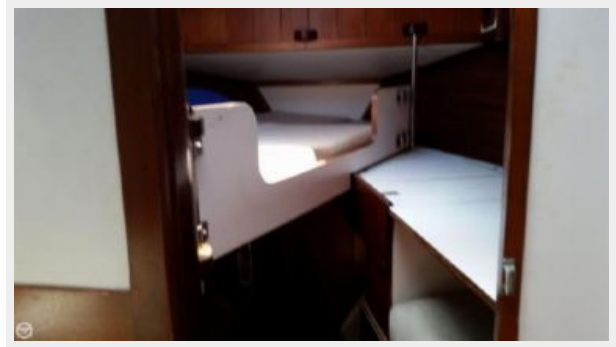
Companionwaydoors



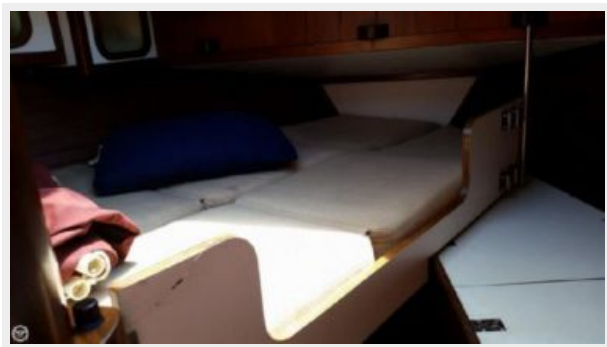
Companionway



ForwardBerth



FwdBerth



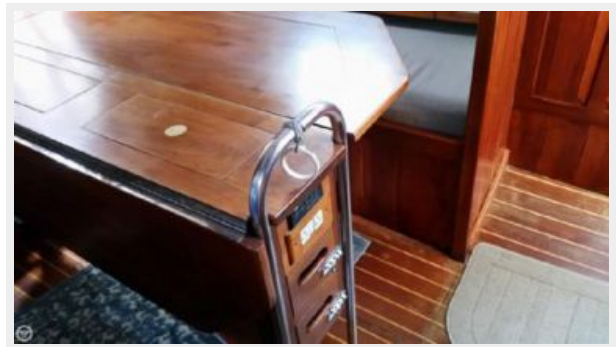
Amidship.stbd



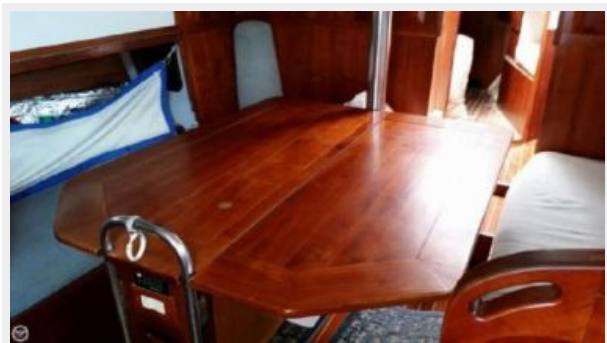
AmidshipsPort



Amidships.table



CustomAmidshipsTable



Galley.2



GalleySink



AuthenticMexicanTile



GalleyRefrigeration



Head.resize



NavStation



КОНТАКТЫ

Андрей Шестаков (Andrey Shestakov) – ведущий яхтенный брокер отдела продаж яхт и судов компании Shestakov Yacht Sales Inc. Официальный представитель Shestakov Yacht Sales Inc. для русскоговорящих клиентов в центральном офисе компании в Майами/Форт Лодердейл/Флорида/США.

Контактная информация

Email: andrey@shestakovyachtsales.com

Web: shestakovyachtsales.com

Телефоны

Краснодарский край: **+7(918)465-66-44**

США, Майами, Флорида: **+1(954)274-4435**

Время работы

Понедельник – Суббота: **9:00 - 21:00**
EDT

Воскресенье: **Закрито**

Адрес



Harbour Towne Marina, 850 NE 3rd St,
STE 213, Dania, FL 33004