

## HORSIN' AROUND — VIKING



**Судостроитель:** VIKING

**Год постройки:** 1998

**Модель:** Катер для спортивной рыбалки

**Цена:** **ЦЕНА ЯХТЫ ПО ЗАПРОСУ**

**Местонахождение:** United States

**Длина общая:** 47' 0" (14.33m)

**Ширина:** 15' 6" (4.72m)

**Макс. осадка:** 4' 5" (1.35m)

**Крейс. скорость:** 29 Kts. (33 MPH)

**Макс. скорость:** 32 Kts. (37 MPH)

Купить **Horsin' Around — VIKING** а также выбрать подходящую вам яхту из нашего каталога яхт вам поможет опытный яхтенный брокер Андрей Шестаков. На сегодняшний день компания **Shestakov Yacht Sales Inc.** имеет большое количество яхт в собственном списке продаж, а также тесно сотрудничает со всеми крупными яхтенными производителями по всему миру.

Для того чтобы купить яхту **Horsin' Around — VIKING** а также проконсультироваться по любому вопросу связанному с покупкой, продажей, чартером яхт позвоните по телефону **+7(918)465-66-44**.

# ОГЛАВЛЕНИЕ

ОГЛАВЛЕНИЕ	2
ХАРАКТЕРИСТИКИ	4
Обзор	4
Основная информация	4
Размеры	4
Скорость, вместимость и масса	4
Размещение	4
Корпус и палуба	4
Информация о двигателе	5
ПОДРОБНОЕ ОПИСАНИЕ	6
Features	6
Exclusions	8
Исключения	8
Отказ от ответственности	8
ФОТОГРАФИИ	10
Starboard Profile	10
Starboard Profile	10
Starboard Profile	10
Port side	10
Port side	10
Bow	10
Bow	11
Cockpit	11
Helm	11
Stern	11
Salon	11
Galley	11
Galley	12

---

Master Stateroom	12
Head	12
Guest Stateroom	12
Head	12
Engine Room	12
КОНТАКТЫ	13
Контактная информация	13
Телефоны	13
Время работы	13
Адрес	13

# ХАРАКТЕРИСТИКИ

## Обзор

1998 47' VIKING CONV. "HORSN' AROUND"

## Основная информация

**Тип судна:** Катер для спортивной рыбалки

**Подкатегория:** Convertible

**Модельный год:** 1998

**Год постройки:** 1998

**Страна:** United States

## Размеры

**Длина общая:** 47' 0" (14.33m)

**Ширина:** 15' 6" (4.72m)

**Макс. осадка:** 4' 5" (1.35m)

## Скорость, вместимость и масса

**Крейс. скорость:** 29 Kts. (33 MPH)

**Макс. скорость:** 32 Kts. (37 MPH)

**Водоизмещение:** 47000 Pounds

**Вместимость воды:** 160 Gallons

**Вместимость сточного бака:** 60 Gallons

**Объем топливного бака:** 700 Gallons

## Размещение

**Всего кают:** 2

## Корпус и палуба

**Материал корпуса:** Fiberglass

---

## Информация о двигателе

---

**Двигатели:** 2

**Производитель:** MAN

**Модель:** D2848 LE403

**Тип двигателя:** Inboard

**Тип топлива:** Diesel

---

# ПОДРОБНОЕ ОПИСАНИЕ

---

## Features

---

### VESSEL WALKTHROUGH

Entering the salon there is an L-shaped sofa to port with teak coffee table. Forward is the U-shaped galley with Amtico flooring, Corian countertop, two-burner stove, microwave oven and refrigerator/freezer. To port are teak cabinets housing the electrical panel and entertainment system. Forward to port is the L-shaped dinette with teak table.

Moving forward and down to the cabin area the guest stateroom is to port with upper/lower berths, hanging locker and drawers. There is a private entry to the guest head with stall shower, Amtico flooring, Corian counters and medicine cabinet. The guest head doubles as the day head with entry from the companionway.

Moving forward there is a stacked washer/dryer to port.

The Master Stateroom is forward with a centerline queen berth that lifts and has storage and drawers below. There are cabinets port and starboard and a large hanging locker to starboard. The ensuite master head has a stall shower, Amtico flooring, Corian counters and medicine cabinet.

### GALLEY

- Two-burner Princess glasstop stove
- Sharp Carousel microwave oven
- Kenmore upright refrigerator/freezer
- Single bowl sink
- Corian counters
- Pressure and dockside fresh water system
- Hot water heater
- Kenmore washer
- Kenmore dryer
- Amtico flooring

### ELECTRICAL SYSTEM

- Onan 15 kw generator with 4500 hours in sound box
- 10 Group 31 batteries in boxes (new 10/20127)
- Glendinning cabledmaster with 50 amp shore cord
- Phase-three PT-24-13 24 volt battery charger
- Dolphin 60 amp 12-volt battery charger
- Battery isolation switches
- Battery parallel switch

- Systems monitor
- 120 volt/24 volt AC systems
- 12 volt/24 volt DC systems

## **ELECTRONICS AND NAVIGATION**

- Garmin GPS map 7616 XSV plotter
- Garmin GPS map 741 plotter
- Garmin autopilot
- Furuno FCV-292 sounder
- Garmin XHD2 Radar Array 4/2018
- Ritchie compass
- ICOM – IC-M602 VHF radio
- KVH M5 satellite TV
- Toshiba LCD TV (salon)
- Sony blue Ray Disc/DVD player (salon)
- JVC CD player (salon)
- Sony Receiver with Bose speakers (salon)
- JVC television (Master Stateroom)

## **HULL and DECK EQUIPMENT**

- Bow Rail
- Bow Pulpit
- Fortress anchor
- Quick 2000W windlass 4/2018
- Transom door and gate
- Three-sided isinglass Flybridge enclosure
- ACR searchlight
- Navigation and anchor lights
- Frameless salon windows
- Flybridge fiberglass hardtop
- Teak helm pod with single lever controls
- Two teak helm chairs
- Horn
- Side and rear spreader lights
- Sliding salon door
- Cockpit engine room door
- Hunter-Douglas salon blinds
- Teak and fabric salon valences

## **FISHING EQUIPMENT**

- Rupp double spreader outriggers
- Rupp center outrigger

- 6 Cockpit rod holders
- 4 Haunch rod holders
- 6 Flybridge rail rod holders
- Transom door and gate
- Fighting chair with rocket launcher
- Cockpit tackle center with drawers
- Cockpit freezer
- Cockpit sink
- Fresh and saltwater wash downs
- Large in-deck fish box
- Two manual Penn teaser reels

## **MECHANICAL EQUIPMENT**

- Central vacuum system
- Engine block heaters
- Fuel priming pumps
- Racor fuel filters
- Dripless shaft and rudder seals
- Oil change system
- Seastar steering
- Sea cocks
- Remote mounted engine room oil filters
- Bilge blowers
- Automatic bilge pumps
- Emergency engine stops

## **Exclusions**

---

Owner's personal effects are excluded from the deal.

## **Исключения**

---

При продаже яхты исключаются личные вещи владельца.

## **Отказ от ответственности**

---

Компания предоставляет описание судна или яхты добросовестно, но не может гарантировать точность этой информации, а также не ручается за техническое состояние. Покупатель должен проинструктировать своих агентов или оценщиков исследовать представленную информацию более подробно, по собственному желанию. Продажа судна или яхты, изменение цены или снятие с продажи будет происходить без



предварительного уведомления.

# ФОТОГРАФИИ

**Starboard Profile**



**Starboard Profile**



**Starboard Profile**



**Port side**



**Port side**



**Bow**



**Bow**



**Cockpit**



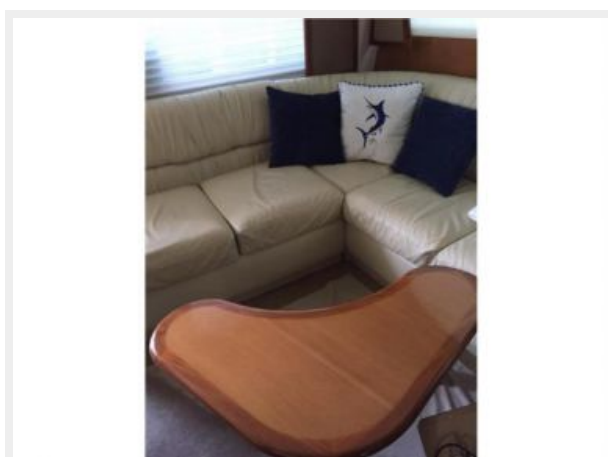
**Stern**



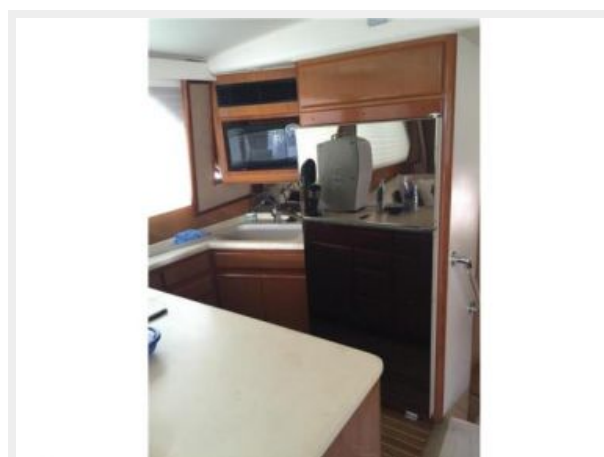
**Helm**



**Salon**

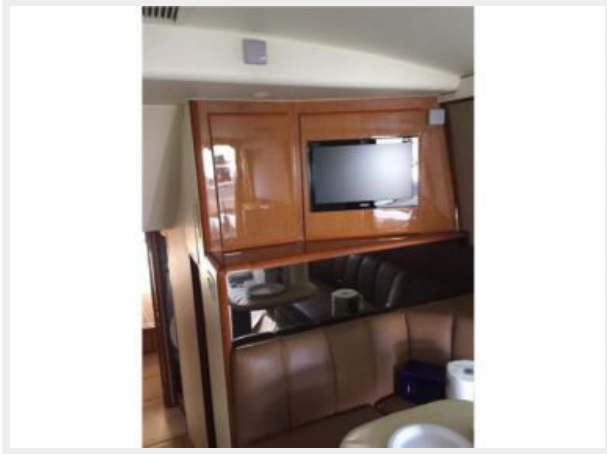


**Galley**

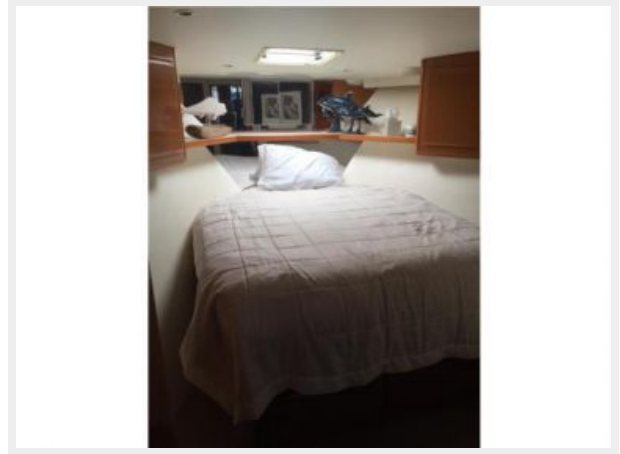




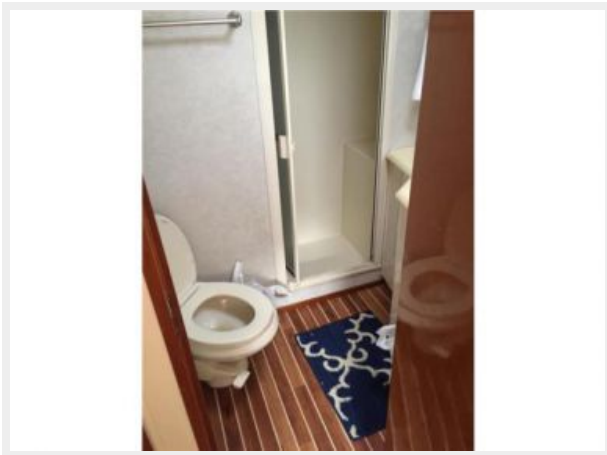
**Galley**



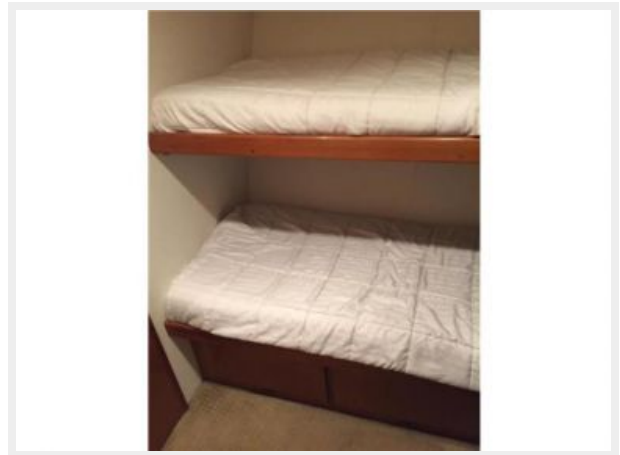
**Master Stateroom**



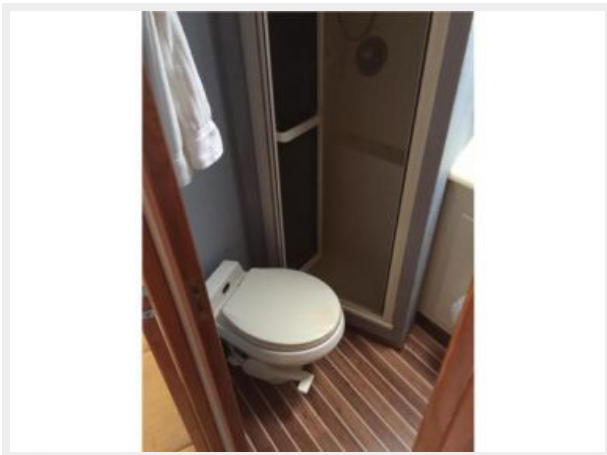
**Head**



**Guest Stateroom**



**Head**



**Engine Room**



# КОНТАКТЫ

---

Андрей Шестаков (Andrey Shestakov) – ведущий яхтенный брокер отдела продаж яхт и судов компании Shestakov Yacht Sales Inc. Официальный представитель Shestakov Yacht Sales Inc. для русскоговорящих клиентов в центральном офисе компании в Майами/Форт Лодердейл/Флорида/США.

## Контактная информация

---

Email: [andrey@shestakovyachtsales.com](mailto:andrey@shestakovyachtsales.com)

Web: [shestakovyachtsales.com](http://shestakovyachtsales.com)

## Телефоны

---

Краснодарский край: **+7(918)465-66-44**

США, Майами, Флорида: **+1(954)274-4435**

## Время работы

---

Понедельник – Суббота: **9:00 - 21:00**  
EDT

Воскресенье: **Закрито**

## Адрес

---



Harbour Towne Marina, 850 NE 3rd St,  
STE 213, Dania, FL 33004