

FLEUR DE LIS — AZIMUT



Судостроитель: [AZIMUT](#)

Год постройки: 2016

Модель: Моторная яхта

Цена: **ЦЕНА ЯХТЫ ПО ЗАПРОСУ**

Местонахождение: United States

Длина общая: 77' 0" (23.47m)

Ширина: 18' 3" (5.56m)

Макс. осадка: 4' 3" (1.30m)

Крейс. скорость: 29 Kts. (33 MPH)

Макс. скорость: 35 Kts. (40 MPH)

Купить **FLEUR DE LIS — AZIMUT** а также выбрать подходящую вам яхту из нашего каталога яхт вам поможет опытный яхтенный брокер Андрей Шестаков. На сегодняшний день компания **Shestakov Yacht Sales Inc.** имеет большое количество яхт в собственном списке продаж, а также тесно сотрудничает со всеми крупными яхтенными производителями по всему миру.

Для того чтобы купить яхту **FLEUR DE LIS — AZIMUT** а также проконсультироваться по любому вопросу связанному с покупкой, продажей, чартером яхт позвоните по телефону **+7(918)465-66-44**.

ОГЛАВЛЕНИЕ

ОГЛАВЛЕНИЕ	2
ХАРАКТЕРИСТИКИ	4
Обзор	4
Основная информация	4
Размеры	4
Скорость, вместимость и масса	4
Размещение	4
Корпус и палуба	5
Информация о двигателе	5
ПОДРОБНОЕ ОПИСАНИЕ	6
Azimut	6
Fly Bridge	6
Cockpit	6
Cabin Helm	6
Salon	7
Galley	7
Master with En suite	7
VIP with En Suite	8
Starboard Guest Cabin with En Suite	8
Starboard Guest Cabin 2 & En Suite	8
Crew Quarters	9
Mechanical/Electrical	9
Исключения	9
Отказ от ответственности	9
ФОТОГРАФИИ	10
КОНТАКТЫ	21
Контактная информация	21
Телефоны	21

Время работы	21
Адрес	21

ХАРАКТЕРИСТИКИ

Обзор

This beautiful express cruiser with fly bridge has all the elements for a perfect yachting experience. She has sexy lines yet still houses four cabins and spacious crew quarters. Her garage boasts room for a tender and a jet ski.

Основная информация

Тип судна: Моторная яхта	Подкатегория: Крейсер
Модельный год: 2016	Год постройки: 2016
Страна: United States	Верх: Bimini Top
Открытая палуба мостика: Да	

Размеры

Длина общая: 77' 0" (23.47m)	Ширина: 18' 3" (5.56m)
Макс. осадка: 4' 3" (1.30m)	Трапы: 17' 5" (5.31m)

Скорость, вместимость и масса

Крейс. скорость: 29 Kts. (33 MPH)	Макс. скорость: 35 Kts. (40 MPH)
Водоизмещение: 116000 Pounds	Вместимость воды: 290 Gallons
Вместимость сточного бака: 113 Gallons	Объем топливного бака: 1057 Gallons

Размещение

Всего кают: 4	Всего ком. состава: 4
----------------------	------------------------------

Корпус и палуба

Материал корпуса: Fiberglass

Информация о двигателе

Двигатели: 3

Производитель: Volvo

Модель: IPS D13

Тип двигателя: Inboard

Тип топлива: Diesel

ПОДРОБНОЕ ОПИСАНИЕ

Azimut

Azimut says: This Azimut has been designed and engineered according to the highest standards applied in the recreational industry for production boats. With CE Class A and NMMA certification, the boat is in compliance with the two major safety codes for boats under 24 meters.

Fly Bridge

- Twin helm seats
- Wrap around seating
- Navico screen
- Volvo autopilot
- Volvo joystick
- Raymarine screen
- Raymarine VHF
- Custom Bimini
- Custom table

Cockpit

- Sliding glass doors to salon
- Large sunpad with cushions
- Cockpit sofa with table
- Bar to starboard with double grill, sink, icemaker and fridge
- Aft control station with IPS joystick and Volvo display
- Starboard boarding gate for boarding ladder
- Quick Winches on both sides
- Large hatch for engine room access
- Retractable shade
- Passarelle
- Hot and cold shower
- Teak decks
- Garage that stores tender and jet ski

Cabin Helm

Starboard side

- Twin Raymarine Screens

- IPS Joystick
- Sidepower bow thrusters
- Jabsco searchlight remote
- Volvo display
- Leather adjustable steering wheel
- Ritchie Compass
- Volvo Autopilot
- Volvo trimtab controls
- Naviop systems monitor
- Raymarine VHF
- Chain Counter
- Two helm seats

Salon

- L-shaped sofa to starboard (cream color)
- Double mocha leather barrel chairs.
- Storage ottoman
- Cabinets with ample storage to both port and starboard
- Electronic Sunroof
- Bar with sink, refrigerator and icemaker
- Samsung 55" TV
- LED lights throughout
- Roman blinds
- Dining table for seven

Galley

- Miele Dishwasher
- Miele Refrigerator/Freezer
- Miele Oven
- Miele Stove top (4 Burners)
- Double Sink
- Ample cabinet storage
- Two opening portholes

Master with En suite

- King Berth with sprung mattress and storage below
- Storage Cabinet to port
- Settee/sofa to starboard with opening vanity

- Large Windows with opening windows
- Reading lamps above bed
- Large wardrobe with cabinetry

Ensuite starboard side

- Large shower with marble insert and adjustable shower head with wood laminate floor
- Tecma head
- glass sink
- upholstered wall decor
- medicine cabinet
-

VIP with En Suite

- Double berth with storage below
- TV with satellite receiver
- Concealed vanity below TV with power outlet
- Two reading lamps
- Large windows on both sides
- Bose surround sound
- Large hanging locker
- Ensuite head with Tecma head, Glass bowl sink, opening porthole

Starboard Guest Cabin with En Suite

- Two Twin Beds with fold down table between for filler
- Pullman Berth
- Sconce centered above the two beds
- Large window with opening porthole
- Wardrobe with mirrored door
- Ensuite head with Tecma head, shower, Opening porthole and bowl sink

Starboard Guest Cabin 2 & En Suite

- Two twin beds
- Large sconce overhead
- Window with opening porthole
- wardrobe with mirror door
- Samsung TV, bose sound
- Ensuite head: Shower, Bowl sink, Tecma head

Crew Quarters

Can be entered from the engine room or the port side of the salon behind concealed door.

- Two twin staterooms
- Separate head with shower
- Miele Washer and Miele Dryer

Mechanical/Electrical

- MasTwin 28kW Kohler generators
- Twin 50amp shore power inlets and cords
- 10 x 24V batteries
- 6 batteries for engines
- 3 chargers
- 2 Cablemasters
- Mastervolt 24V converter
- Newmar DC coverter

Engines

- 3 X D13 Volvo IPS engines (900 hp each)
- Bowthruster
- 2 Seakeepers
- Dual Racor fuel filters
- Condaria AC system
- Seafire suppression system
- 5 bilge pumps

Исключения

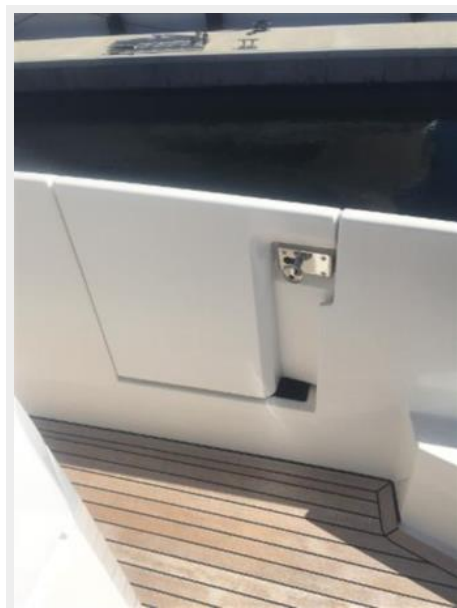
При продаже яхты исключаются личные вещи владельца.

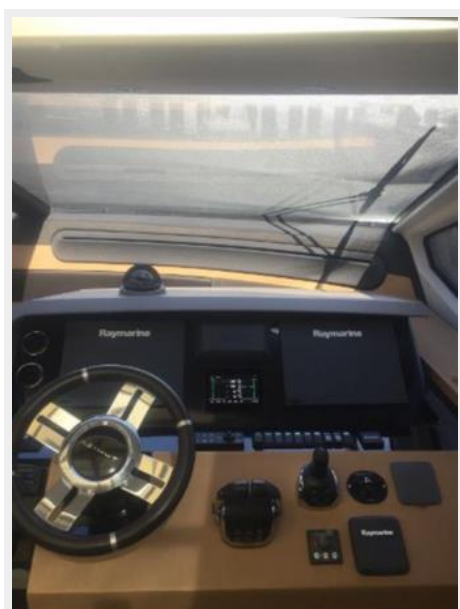
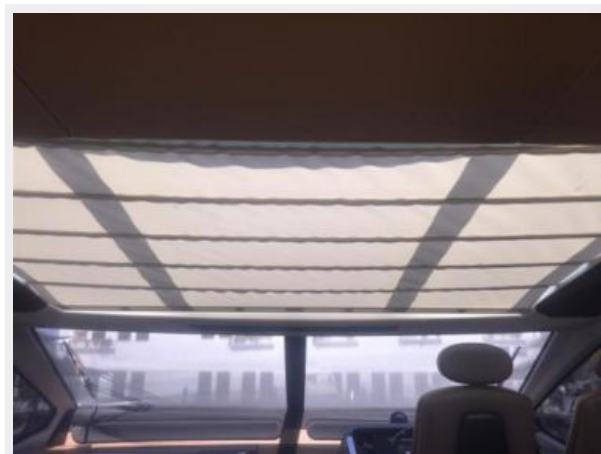
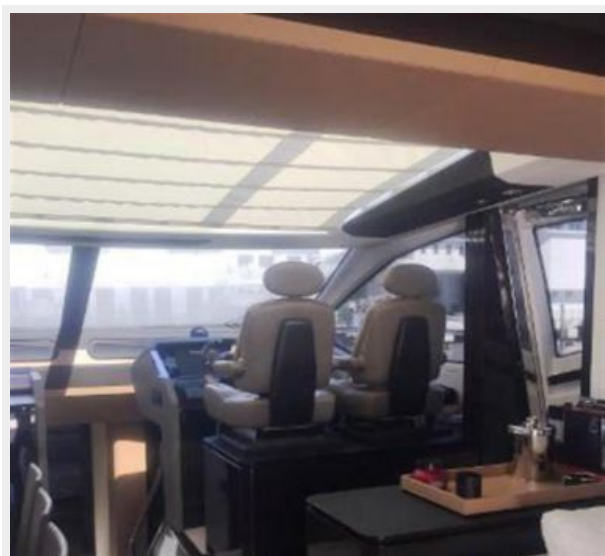
Отказ от ответственности

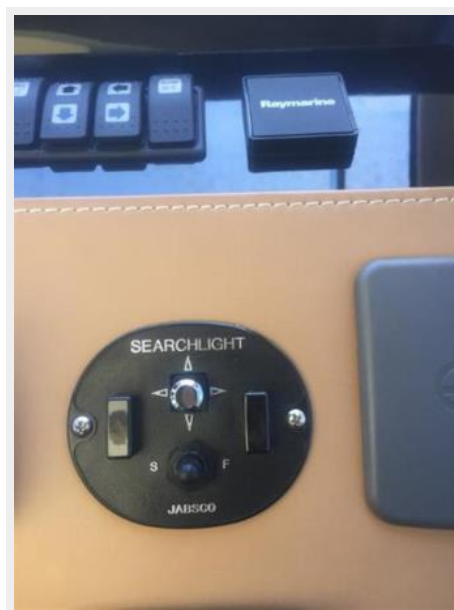
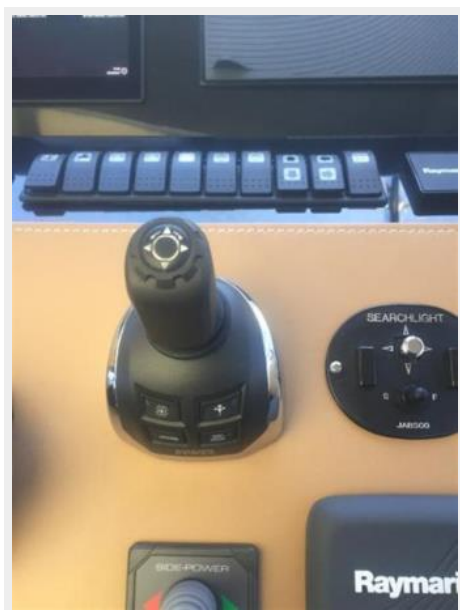
Компания предоставляет описание судна или яхты добросовестно, но не может гарантировать точность этой информации, а также не ручается за техническое состояние. Покупатель должен проинструктировать своих агентов или оценщиков исследовать представленную информацию более подробно, по собственному желанию. Продажа судна или яхты, изменение цены или снятие с продажи будет происходить без предварительного уведомления.

ФОТОГРАФИИ

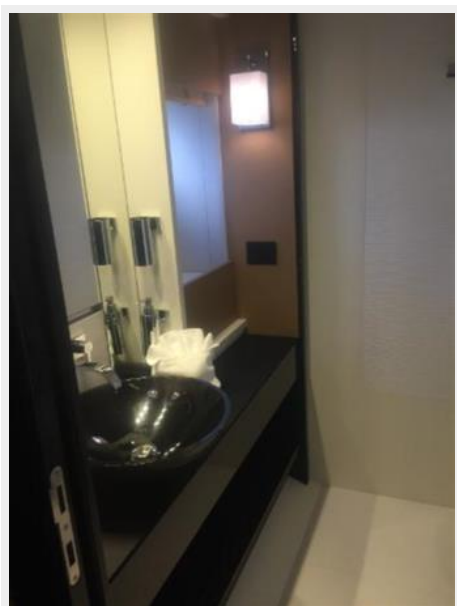
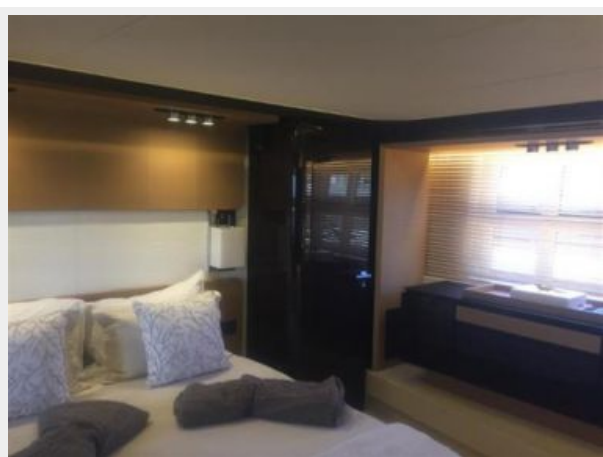
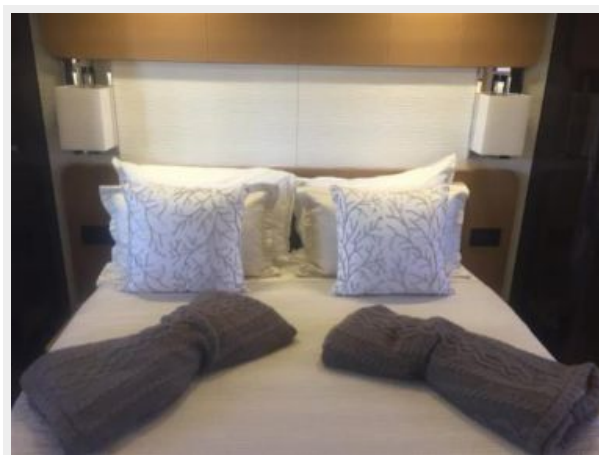


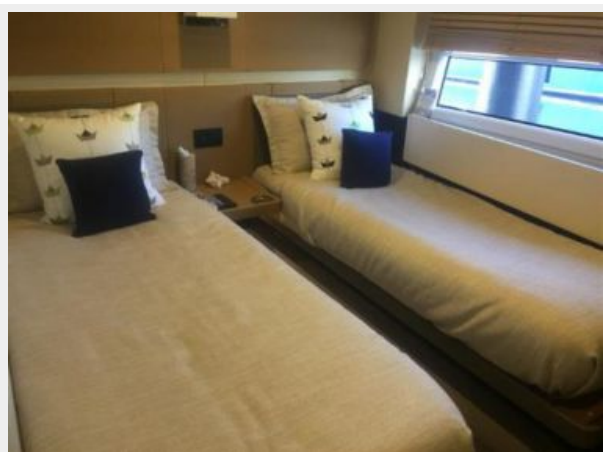
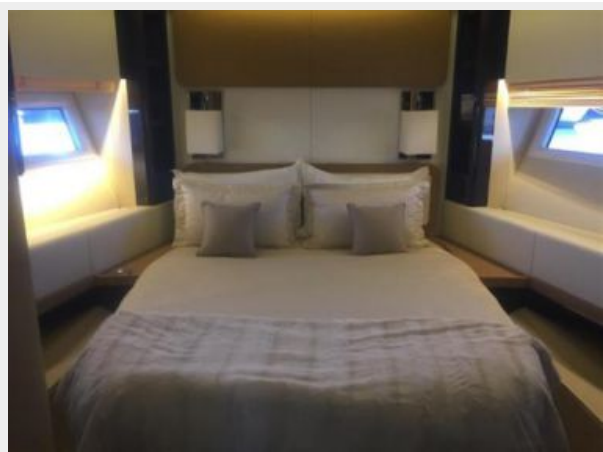


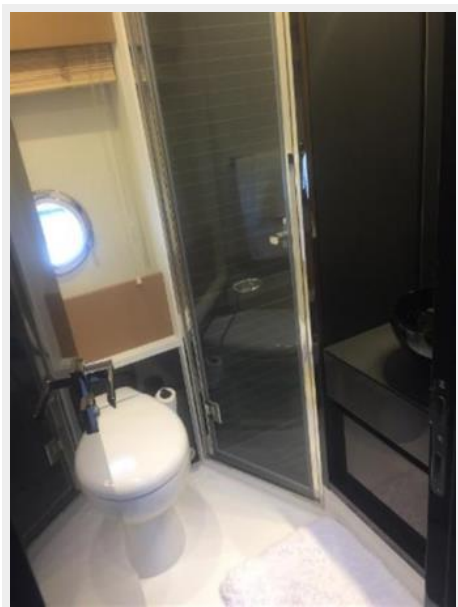
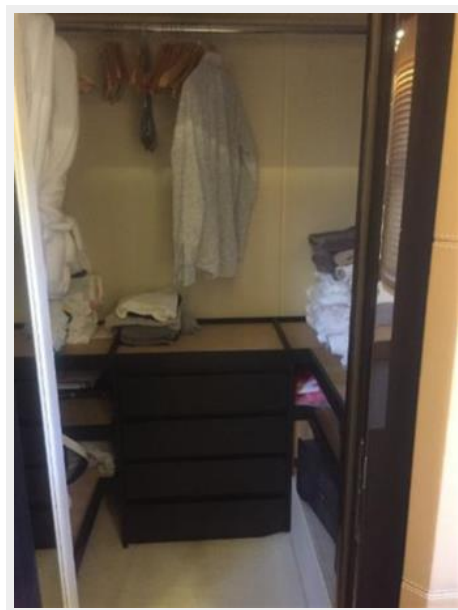


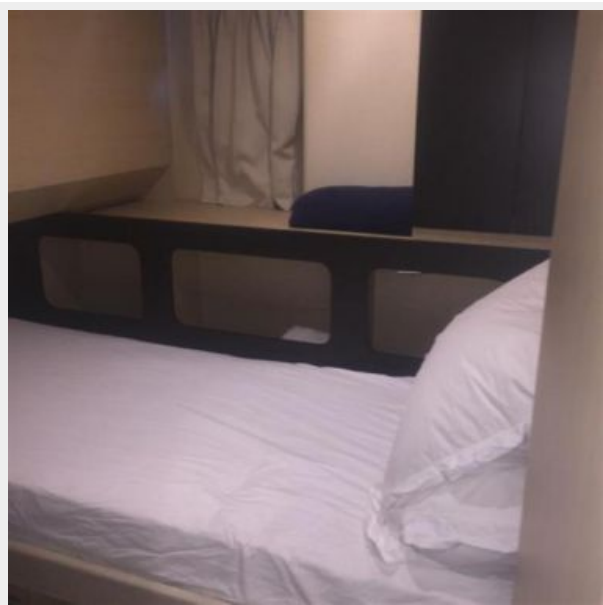
















КОНТАКТЫ

Андрей Шестаков (Andrey Shestakov) – ведущий яхтенный брокер отдела продаж яхт и судов компании Shestakov Yacht Sales Inc. Официальный представитель Shestakov Yacht Sales Inc. для русскоговорящих клиентов в центральном офисе компании в Майами/Форт Лодердейл/Флорида/США.

Контактная информация

Email: andrey@shestakovyachtsales.com

Web: shestakovyachtsales.com

Телефоны

Краснодарский край: **+7(918)465-66-44**

США, Майами, Флорида: **+1(954)274-4435**

Время работы

Понедельник – Суббота: **9:00 - 21:00**
EDT

Воскресенье: **Закрито**

Адрес



Harbour Towne Marina, 850 NE 3rd St,
STE 213, Dania, FL 33004