

GALENE — NONSUCH



Судостроитель: NONSUCH

Год постройки: 1985

Модель: Крейсерская яхта

Цена: **ЦЕНА ЯХТЫ ПО ЗАПРОСУ**

Местонахождение: United States

Длина общая: 26' 0" (7.92m)

Ширина: 10' 6" (3.20m)

Макс. осадка: 4' 6" (1.37m)

Купить Galene — NONSUCH а также выбрать подходящую вам яхту из нашего каталога яхт вам поможет опытный яхтенный брокер Андрей Шестаков. На сегодняшний день компания Shestakov Yacht Sales Inc. имеет большое количество яхт в собственном списке продаж, а также тесно сотрудничает со всеми крупными яхтенными производителями по всему миру.

Для того чтобы купить яхту Galene — NONSUCH а также проконсультироваться по любому вопросу связанному с покупкой, продажей, чартером яхт позвоните по телефону **+7(918)465-66-44**.

ОГЛАВЛЕНИЕ

ОГЛАВЛЕНИЕ	2
ХАРАКТЕРИСТИКИ	3
Обзор	3
Основная информация	3
Размеры	3
Скорость, вместимость и масса	3
Размещение	4
Корпус и палуба	4
Информация о двигателе	4
ПОДРОБНОЕ ОПИСАНИЕ	5
Accommodations	5
Head	5
Hull, Deck, Canvas and Sails	5
Mechanical	6
Electronics and Electrical	6
Additional	6
Исключения	6
Отказ от ответственности	7
ФОТОГРАФИИ	8
КОНТАКТЫ	11
Контактная информация	11
Телефоны	11
Время работы	11
Адрес	11

ХАРАКТЕРИСТИКИ

Обзор

PRICE JUST REDUCED FROM \$31,900 TO \$29,000....FALL SPECIAL

This VERY CLEAN Nonsuch 26 has a large cockpit, a roomy, comfortable interior, and an easily handled rig. Equipped with Westerbeke 21 hp diesel, Edson wheel steering, GPS, autopilot, propane stove with oven, and hot and cold pressure water.

The Nonsuch 26 combines the simplicity of a cat boat and an interior more typical of a 30 footer. Her large efficient mainsail set on an un-stayed mast with wishbone boom in combined with a beamy, yet balanced hull results in a stable, fast, spacious yacht - simple to handle in all conditions

Основная информация

Тип судна: Крейсерская яхта

Модельный год: 1985

Год постройки: 1985

Страна: United States

Верх: Dodger

Размеры

Длина общая: 26' 0" (7.92m)

Длина по ватерлинии: 24' 6" (7.47m)

Ширина: 10' 6" (3.20m)

Макс. осадка: 4' 6" (1.37m)

Скорость, вместимость и масса

Водоизмещение: 8500 Pounds

Вместимость воды: 30 Gallons

Вместимость сточного бака: 20 Gallons

Объем топливного бака: 24 Gallons

Размещение

Всего кают: 2

Всего коек: 4

Спальные места: 4

Всего ком. состава: 1

Корпус и палуба

Материал корпуса: Fiberglass

Материал палубы: Fiberglass Sandwich

Комплектация корпуса: Fin & Spade

Цвет корпуса: Off White

Отделка корпуса: Plastic

Дизайнер корпуса: Mark Ellis

Информация о двигателе

Двигатели: 1

Производитель: Westerbeke

Тип двигателя: Inboard

Тип топлива: Diesel

ПОДРОБНОЕ ОПИСАНИЕ

Accommodations

The Nonsuch 26 features a very open and airy interior. Starting forward there is storage and a chain locker. Just aft to starboard and port are settees with a dinette table in the center. Next, aft to port is an "L" shaped galley. Opposite the galley is an enclosed head which is complete with a shower. Large quarter-berths are located aft to port and starboard.

- Pressurized Water
- Shower Sump
- (8) Opening Ports & Hatches

Head

Head is aft to starboard

- Hot and Cold Pressure Water in Head
- Heater in Head
- New Fresh Water Pump and Water Lines
- Wilcox Crittendon "Junior" with No Problems

Hull, Deck, Canvas and Sails

Hull, Deck and Sails

- New Doyle sail w/Stackpak 2015
- Halyard, VHF Antenna, Windex 2012
- New Bimini from Oakum Bay 2013
- New Main Sheet Winch 2015
- Dodger serviced 2013
- Cockpit Cushions 2013
- Bruce Anchor and Rode
- Fortress 27 Anchor, w/rode
- Barient ST 17's on Cabin Top
- Running Rigging Replaced with Double Braided Polyester 2010
- STRONG Sail Track Installed to Ease Raising the Sail
- Hull Recently Stripped, Bottom Coated and Painted

- 90% Milwaukee drill with winch bite for easy sail hoist.

Mechanical

- Westerbeke 21hp w/1400 hrs
- Engine hose's replaced 2015
- Cutlass Bearing replaced 2015
- New Racor filter 2015
- New water pump for engine 2015
- New Gusher Bilge Pump 2015
- 2 Blade Bronze Prop 1995
- Shaft is 1" Stainless Steel
- Hurth Transmission Rebuilt in 2002
- New Engine Mounts 2014
- Emergency Tiller 2012

Electronics and Electrical

- New Garmin GPS Chartplotter 2015
- Standard Horizon Eclipse DSC VHF
- Handheld VHF
- Raymarine Auto Helm 2013
- 2-12v Batteries 2016
- New Water Pump 2015
- Datamarine Wind and Depth Instruments

Additional

- Bottom Stipped, Barrier Coated 2012
- Fairclough Winter Cover
- 3 Auto Inflate Vests
- 3 Winch Handles
- Tackle Box with Spare Parts for Engine
- Fold Out Table in Cockpit
- Removeable Dining Table
- Filler canvas between Dodger and Bimini
- Cockpit Cushions 2013
- Alpen-Glow Lamp 2014
- Gori 2-blade folding prop

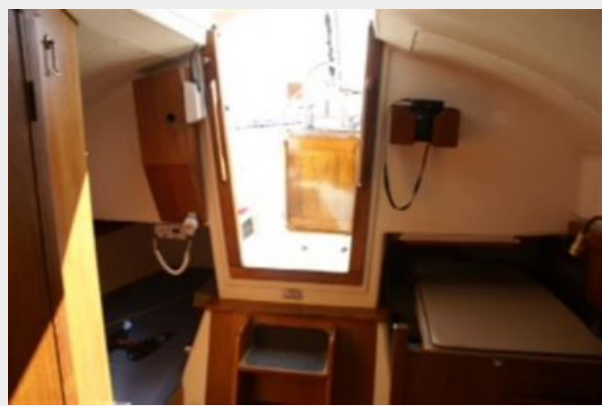
Исключения

При продаже яхты исключаются личные вещи владельца.

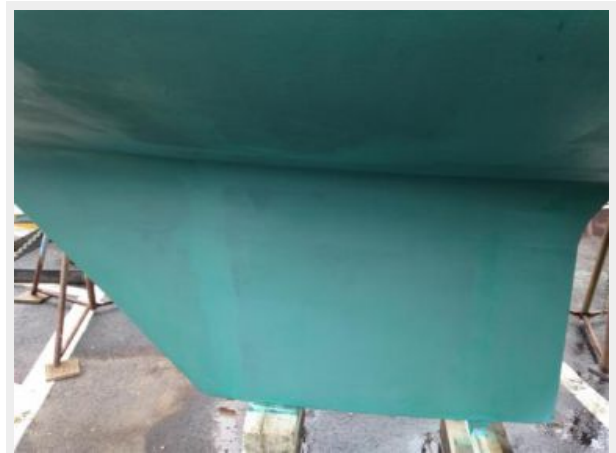
Отказ от ответственности

Компания предоставляет описание судна или яхты добросовестно, но не может гарантировать точность этой информации, а также не ручается за техническое состояние. Покупатель должен проинструктировать своих агентов или оценщиков исследовать представленную информацию более подробно, по собственному желанию. Продажа судна или яхты, изменение цены или снятие с продажи будет происходить без предварительного уведомления.

ФОТОГРАФИИ







КОНТАКТЫ

Андрей Шестаков (Andrey Shestakov) – ведущий яхтенный брокер отдела продаж яхт и судов компании Shestakov Yacht Sales Inc. Официальный представитель Shestakov Yacht Sales Inc. для русскоговорящих клиентов в центральном офисе компании в Майами/Форт Лодердейл/Флорида/США.

Контактная информация

Email: andrey@shestakovyachtsales.com

Web: shestakovyachtsales.com

Телефоны

Краснодарский край: **+7(918)465-66-44**

США, Майами, Флорида: **+1(954)274-4435**

Время работы

Понедельник – Суббота: **9:00 - 21:00**
EDT

Воскресенье: **Закрето**

Адрес



Harbour Towne Marina, 850 NE 3rd St,
STE 213, Dania, FL 33004