

MERENGUE — CABO



Судостроитель: CABO

Год постройки: 2002

Модель: Моторная яхта

Цена: **ЦЕНА ЯХТЫ ПО ЗАПРОСУ**

Местонахождение: United States

Длина общая: 35' 0" (10.67m)

Ширина: 13' 0" (3.96m)

Мин. осадка: 2' 10" (0.86m)

Макс. осадка: 3' 0" (0.91m)

Крейс. скорость: 24 Kts. (28 MPH)

Макс. скорость: 28 Kts. (32 MPH)

Купить **MERENGUE — CABO** а также выбрать подходящую вам яхту из нашего каталога яхт вам поможет опытный яхтенный брокер Андрей Шестаков. На сегодняшний день компания **Shestakov Yacht Sales Inc.** имеет большое количество яхт в собственном списке продаж, а также тесно сотрудничает со всеми крупными яхтенными производителями по всему миру.

Для того чтобы купить яхту **MERENGUE — CABO** а также проконсультироваться по любому вопросу связанному с покупкой, продажей, чартером яхт позвоните по телефону **+7(918)465-66-44**.

ОГЛАВЛЕНИЕ

ОГЛАВЛЕНИЕ	2
ХАРАКТЕРИСТИКИ	4
Основная информация	4
Размеры	4
Скорость, вместимость и масса	4
Размещение	4
Корпус и палуба	5
Информация о двигателе	5
ПОДРОБНОЕ ОПИСАНИЕ	6
Preliminary Specifications	6
Accommodations	6
Salon	6
Galley	6
Head	7
Deck	7
Helm and Electronics	7
Tower Station	8
Fishing Equipment	8
Electrical	8
Engine Details	9
Exclusions	9
Исключения	9
Отказ от ответственности	9
ФОТОГРАФИИ	10
Cabin	10
Cabin Seating / Dinette	10
Galley	10
Galley / Queen Bunk	10

Head	10
Queen Bunk	10
Head	11
Bow	11
Cockpit	11
Cockpit	11
Tower	11
Release Fighting Chair	11
Tower	12
Helm	12
Helm	12
Helm	12
Engine Room	12
Flybridge Seating	12
Engine Room	13
Engine Room	13
Engine Room	13
Engine Room	13
КОНТАКТЫ	14
Контактная информация	14
Телефоны	14
Время работы	14
Адрес	14

ХАРАКТЕРИСТИКИ

Основная информация

Тип судна: Моторная яхта

Подкатегория: Express

Модельный год: 2003

Год постройки: 2002

Страна: United States

Номер регистрации в береговой
охране: 1132207

Верх: Hardtop W/Tower

Размеры

Длина общая: 35' 0" (10.67m)

Ширина: 13' 0" (3.96m)

Мин. осадка: 2' 10" (0.86m)

Макс. осадка: 3' 0" (0.91m)

Скорость, вместимость и масса

Крейс. скорость: 24 Kts. (28 MPH)

Дальность на крейсерской скорости:
350

Макс. скорость: 28 Kts. (32 MPH)

Дальность на макс. скорости: 400 Kts.

Водоизмещение: 20000 Pounds

Чистый вес: 20 Pounds

Вместимость воды: 100 Gallons

Вместимость сточного бака: 16 Gallons

Объем топливного бака: 420 Gallons

Размещение

Всего кают: 1

Спальные места: 4

Всего ком. состава: 1

Корпус и палуба

Материал корпуса: Fiberglass

Комплектация корпуса: Modified V-Hull

Цвет корпуса: White

Информация о двигателе

Двигатели: 2

Производитель: Caterpillar

Модель: 3126B

Тип двигателя: Inboard

Тип топлива: Diesel

ПОДРОБНОЕ ОПИСАНИЕ

Preliminary Specifications

This Company offers the details of this vessel in good faith but cannot guarantee or warrant the accuracy of this information nor warrant the condition of the vessel. A buyer should instruct his agents, or his surveyors, to investigate such details as the buyer desires validated. This vessel is offered subject to prior sale, price change, or withdrawal without notice. ***PHOTOS WILL BE PROCESSED AT A LATER DATE***

Accommodations

Introduced in 1993, the Cabo Express is a top-level sport fishing machine whose impeccable detailing, superior engineering, and rugged construction made her one of the most popular boats in her class. Constructed on a modified-V hull with a relatively wide beam and a shallow keel, the hull was updated in 2000 with a finer entry to provide a softer ride and improved head-sea performance. Cabin headroom is excellent and the décor is very upscale for a fishing boat. The cockpit is big for a 35-footer and came standard with a bait-prep center, transom door, two in-deck storage boxes, deck wash-downs and plenty of rod storage. An L-shaped settee is opposite the helm. The entire bridge deck lifts for access to the engine room. Merengue is in excellent condition with very low engine hours 950 +/- . The bottom was repainted in 2016. Engines have a full after cooler upgrade.

Salon

- L-shaped convertible sofa with storage below
- Teak & Holly flooring
- Removable cabin carpet runner
- Stereo: Am/FM/CD/DVD/Sirius Radio
- Satin Honey Teak trim & doors
- Flat Screen TV
- Teak Dinette Table
- Rod Storage in Upper Cabinetry
- Overhead opening hatch

Galley

- Mid to Port
- Refrigerator & separate freezer under counter
- Stainless sink with hot & cold pressure water

- 2 burner electric stove w/cover
- Corian counter top
- Microwave/convection oven
- Abundant storage

Head

- Aft to Port
- Vacuflush Toilet
- Separate stall shower
- Rod storage
- Vanity cabinet
- Opening port

Deck

- Release Marine teak picnic table
- Boat levelers trim tabs
- Bow pulpit with roller
- Electric anchor windlass
- Spare anchor
- Bow railing
- Full marlin tower with fiberglass hardtop & second station
- Ice maker at helm
- Coaming pads
- Courtesy lights cockpit
- Flood lights
- Transom door & gate
- Full enclosure
- Fresh & saltwater wash downs
- 3-bilge pumps w/ auto switches
- 6 person life raft mounted on hardtop
- FCI Aquamiser + Watermaker (400 gpd)

Helm and Electronics

- Furuno NavNet color GPS, chart plotter, sounder & radar
- EPIRB
- Compass
- VHF radio
- Simrad Auto-Pilot

- Glendinning Electronic Binnacle Controls
- Hydraulic steering
- Glassed panel over engine instruments
- Emergency shut down controls
- Battery parallel switch
- Remote windlass controls
- Double helm seat
- Foot rest
- Fire & high water alarms

Tower Station

- Glendinning Controls
- Hydraulic Steering
- Compass
- Cover for helm
- Hard top
- Furuno port sounder
- Simrad marine auto-pilot
- Helm seat with backrest, console cover

Fishing Equipment

- Marlin tower
- Release Marine fighting chair
- Rupp single spreader outriggers with back bars
- 6-rocket launcher rod holders
- 4-lockable tackle drawers
- Bait prep station w/sink
- 40 gallon live well at transom
- 2-large insulated fish boxes in deck cockpit
- 5-flush mounted rod holders
- Dive ladder
- Rod storage under gunnels behind doors
- 12 volt deep drop dedicated outlet

Electrical

- 120 volt AC system w/shore power cords
- 12 volt DC system
- 5-12V batteries house & engine (new in 2016)

- Battery switches
- Smart charger
- 5 KW Westerbeke generator

Engine Details

- Twin Caterpillar Diesel Engines MDL 3126b with approximately 1,000 total hours, 450 HP each (new aftercooler upgrades on both engines)
- ZF MDL 280A gears
- Freshwater cooled engines
- Pans plumbed for oil changes with oil change pump
- Racor primary fuel filters w/vacuum gauges
- Emergency bilge/crash pump
- Power actuated engine room hatch
- Four-bladed bronze propellers 22x24
- Three-bladed spare props mounted inside bulkhead
- New dripless shaft log seals
- Automatic engine room fire extinguishing system
- High water alarm
- Manufacturer's spare engine and generator part kits
- 1 3/4" shafts

Exclusions

Exclusions are to include but are not limited to owner's personal belongings. A detailed list of exclusions to be presented to Buyer upon written notification at time of sale.

Исключения

При продаже яхты исключаются личные вещи владельца.

Отказ от ответственности

Компания предоставляет описание судна или яхты добросовестно, но не может гарантировать точность этой информации, а также не ручается за техническое состояние. Покупатель должен проинструктировать своих агентов или оценщиков исследовать представленную информацию более подробно, по собственному желанию. Продажа судна или яхты, изменение цены или снятие с продажи будет происходить без предварительного уведомления.

ФОТОГРАФИИ

Cabin



Cabin Seating / Dinette



Galley



Galley / Queen Bunk



Queen Bunk



Head



Head



Bow



Cockpit



Cockpit



Tower



Release Fighting Chair



Tower



Helm



Helm



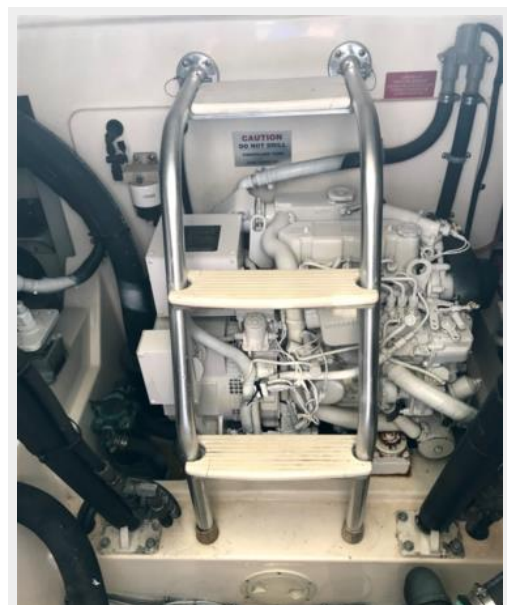
Helm



Flybridge Seating



Engine Room



Engine Room



Engine Room



Engine Room



Engine Room



КОНТАКТЫ

Андрей Шестаков (Andrey Shestakov) – ведущий яхтенный брокер отдела продаж яхт и судов компании Shestakov Yacht Sales Inc. Официальный представитель Shestakov Yacht Sales Inc. для русскоговорящих клиентов в центральном офисе компании в Майами/Форт Лодердейл/Флорида/США.

Контактная информация

Email: andrey@shestakovyachtsales.com

Web: shestakovyachtsales.com

Телефоны

Краснодарский край: **+7(918)465-66-44**

США, Майами, Флорида: **+1(954)274-4435**

Время работы

Понедельник – Суббота: **9:00 - 21:00**
EDT

Воскресенье: **Закрето**

Адрес



Harbour Towne Marina, 850 NE 3rd St,
STE 213, Dania, FL 33004