

SEA VOUS PLAY — CRUISERS



Судостроитель: CRUISERS

Год постройки: 2008

Модель: Крейсер

Цена: ЦЕНА ЯХТЫ ПО ЗАПРОСУ

Местонахождение: United States

Длина общая: 42' 0" (12.80m)

Ширина: 13' 6" (4.11m)

Крейс. скорость: 24 Kts. (28 MPH)

Макс. скорость: 30 Kts. (35 MPH)

Купить **Sea Vous Play — CRUISERS** а также выбрать подходящую вам яхту из нашего каталога яхт вам поможет опытный яхтенный брокер Андрей Шестаков. На сегодняшний день компания **Shestakov Yacht Sales Inc.** имеет большое количество яхт в собственном списке продаж, а также тесно сотрудничает со всеми крупными яхтенными производителями по всему миру.

Для того чтобы купить яхту **Sea Vous Play — CRUISERS** а также проконсультироваться по любому вопросу связанному с покупкой, продажей, чартером яхт позвоните по телефону **+7(918)465-66-44**.

ОГЛАВЛЕНИЕ

ОГЛАВЛЕНИЕ	2
ХАРАКТЕРИСТИКИ	5
Основная информация	5
Размеры	5
Скорость, вместимость и масса	5
Размещение	5
Корпус и палуба	5
Информация о двигателе	6
ПОДРОБНОЕ ОПИСАНИЕ	7
Vessel Walk-Thru	7
Salon	7
Galley	8
Master Stateroom	8
Head	9
Helm	9
Electronics	9
Engine Room	10
Cockpit:	10
Electrical System	10
Foredeck	11
Hull	11
Exclusions	11
Исключения	11
Отказ от ответственности	11
ФОТОГРАФИИ	12
Stern	12
Salon/Sofa Sleeper	12
Salon	12

Salon	12
Salon	12
Galley	12
Galley	13
Master Stateroom	13
Master Stateroom	13
Master Stateroom	13
Head	13
Head	13
Head	14
Helm	14
Helm	14
Helm	14
Helm	14
Electronics	14
Electronics	15
Electronics	15
Electrical System	15
Electrical System	15
Electrical System	15
Mechanical Equipment	15
Engine Room	16
Engine Room	16
Engine Room	16
Lower Cockpit	16
Lower Cockpit	16
Lower Cockpit	16
Lower Cockpit	17
Bow	17

Port Profile	17
Port Profile	17
Bow Profile	17
Starboard Profile	17
Starboard Profile	18
КОНТАКТЫ	19
Контактная информация	19
Телефоны	19
Время работы	19
Адрес	19

ХАРАКТЕРИСТИКИ

Основная информация

Тип судна: Крейсер

Подкатегория: Express

Модельный год: 2008

Год постройки: 2008

Страна: United States

Регистрационный номер: 1247815

Кубрик: Да

Размеры

Длина общая: 42' 0" (12.80m)

Ширина: 13' 6" (4.11m)

Длина привального бруса: 42' 0"
(12.80m)

Скорость, вместимость и масса

Крейс. скорость: 24 Kts. (28 MPH)

Макс. скорость: 30 Kts. (35 MPH)

Водоизмещение: 25904315.785 Pounds

Вместимость воды: 80 Gallons

Вместимость сточного бака: 50 Gallons

Объем топливного бака: 300 Gallons

Размещение

Всего кают: 1

Всего коек: 2

Спальные места: 4

Корпус и палуба

Материал корпуса: Fiberglass

Информация о двигателе

Производитель: Volvo

Модель: IPS 500

Тип двигателя: Inboard

Тип топлива: Diesel

ПОДРОБНОЕ ОПИСАНИЕ

Vessel Walk-Thru

The 420 Express by Cruisers Yachts is in a class by itself. The unique cabin layout is the perfect cruising yacht. The single stateroom arrangement gives lots of extra room to the salon for a “living room” feel. The large L-Shaped couch with custom sofa sleeper is positioned opposite the large flat screen TV. A real cherrywood table with folding leaves and matching bar stools allow for dining below. The entertainment center on the port side incorporates the 26” flat screen TV and surround sound stereo system with a wine chiller, abundant storage and a huge countertop.

To starboard and forward is the large galley with full size refrigerator, doublewell stainless steel sink, convection microwave, 2 burner stove and another large countertop. Plenty of storage in this Galley!!!!

The centerline custom queen size berth and head with separate shower stall make this a very comfortable cruising yacht.

Above deck is a large cockpit under a fiberglass hardtop. The raised helm area seats 2 couples easily. New custom enclosures with removable privacy screens protect you from the elements and provide privacy at the dock. The walk-thru windshield provides a safe and easy access to the foredeck. A wet bar with combo ice maker/refrigerator completes this spacious cockpit with seating for 8-10 adults.

Powered by Volvo IPS 500 Diesels with Joystick docking and quiet operation provides excellent performance and fuel economy.

This 420 Express has a complete Electronics package of GPS Chartplotter, Radar, Sonar, VHF, Autopilot.

Salon

- Large L-Shaped Ultraleather Sofa
- Sofa Sleeper
- Beautiful curved upper cabinets - Real Cherrywood
- Solid Cherry, hinged dinette table
- (2) Two Cherrywood bar stools
- Carpet covers
- Reading lights
- Privacy curtain

- Reverse cycle Marine Air Conditioning
- Triple oval Portlights - Port & Starboard
- Flat Screen TV w/ surround sound system
- AM/FM/CD/DVD system
- Large Corian countertop
- Wine Chiller
- Bottle Storage
- Duette Style window shades
- Storage cabinets - Real Cherrywood
- Central Vac System
- Cherry step treads

Galley

- Large countertop
- Double well stainless steel sink w/ cover
- Full size refrigerator w/ separate freezer
- Convection microwave
- Ceramic top with (2) Two burner stove
- Three drawers
- Curved Cherrywood upper cabinets
- Amtico wood grain flooring
- 110 Volt GFCI outlet
- Abundant upper and lower storage

Master Stateroom

- Centerline Queen Berth
- Custom mattress
- Privacy curtain
- (2) Two large cedar lined closets
- (2) Two large drawers below the berth
- Opening Portlights – Port & Starboard
- Curved Cherrywood upper cabinets – Port & Starboard
- Overhead hatch w/ screen & blackout
- Dedicated reverse cycle Marine Air
- Flat screen TV w/ DVD

- Private entry to head

Head

- Vanity top w/ porcelain sink
- Mirrored upper cabinet doors
- Large separate show stall
- Centrifuge with electric flush toilet
- Vent fan
- Air conditioning
- Privacy door
- Abundant storage
- 110 volt GFCI outlet
- Macerator for overboard discharge
- Entry from Salon or Master Stateroom

Helm

- Double wide Helm Seat
- Raised helm station
- Helm cover
- Tilt steering
- Volvo electronic binnacle controls
- Volvo IPS Joystick for easy docking
- Keyless ignition pad
- Battery parallel switch
- Windlass control
- Spotlight control
- Trim tab control
- High water alarm
- Remote stereo control

Electronics

- Raymarine 12" eS 127 MFD - **ALL NEW**
- Raymarine 4kW HD Color Radar - **ALL NEW**
- Raymarine 218 VHF Radio - **ALL NEW**
- Compass

- Clarion AM/FM/Cd Stereo

Engine Room

- Twin Volvo D6 IPS 500 diesels with 377 Hours
- Freshwater cooled engines
- Seawater strainers
- Bilge pump w/ auto float switch
- High water alarm
- Engine room blowers
- Electric engine room hatch
- Oil exchange system
- Automatic fire suppression system
- Fuel crossover system
- Racor fuel filters

Cockpit:

- Wetbar w/ sink & bottle storage
- Icemaker / refrigerator combo
- 110 Volt GFCI outlet
- Removable cockpit carpet - **NEW**
- Large L-Shaped lounge seat
- Bottle storage cabinet
- Hardtop w/ hardglass enclosures
- Swivel companion lounge seat
- Black mesh privacy screens forward
- Raised helm area
- Walk-through windshield
- Dedicated AM/FM/CD stereo
- Stereo speakers
- Overhead lights
- Transom door
- Hot & cold transom shower
- Large integrated swim platform
- Molded-in storage compartment on platform
- Transom storage
- Courtesy lights
- Abundant storage

Electrical System

- 12 Volt DC system
- Batteries - (4) Four
- Battery charger
- Distribution panel
- Bonding system
- Generator - 9 kW w/ sound shield – 427 hrs

Foredeck

- Windlass w/ anchor, line & chain
- Spot light – remote control
- Stainless steel bow rail
- Navigation lights
- Mooring cleats
- Walk-through windshield
- Fender Storage
- Sun pad cushions - removable

Hull

- Blue hull
- Trim tabs
- Anti-fouling paint

Exclusions

- **Personal Items**

Исключения

При продаже яхты исключаются личные вещи владельца.

Отказ от ответственности

Компания предоставляет описание судна или яхты добросовестно, но не может гарантировать точность этой информации, а также не ручается за техническое состояние. Покупатель должен проинструктировать своих агентов или оценщиков исследовать представленную информацию более подробно, по собственному желанию. Продажа судна или яхты, изменение цены или снятие с продажи будет происходить без предварительного уведомления.

ФОТОГРАФИИ

Stern



Salon/Sofa Sleeper



Salon



Salon



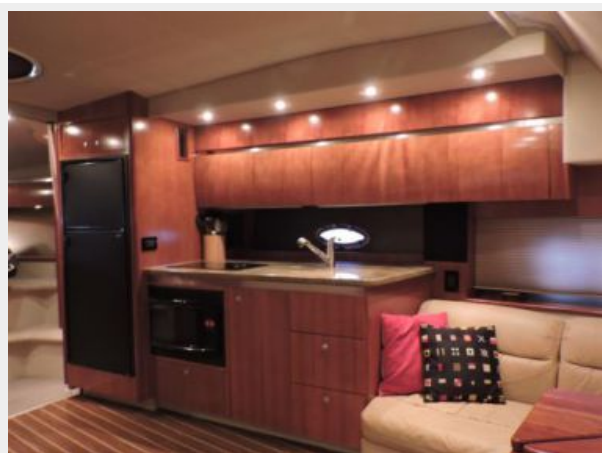
Salon



Galley



Galley



Master Stateroom



Master Stateroom



Master Stateroom



Head



Head



Head



Helm



Helm



Helm



Helm



Electronics



Electronics



Electronics



Electrical System



Electrical System



Electrical System



Mechanical Equipment



Engine Room



Engine Room



Engine Room



Lower Cockpit



Lower Cockpit



Lower Cockpit



Lower Cockpit



Bow



Port Profile



Port Profile



Bow Profile



Starboard Profile



Starboard Profile



КОНТАКТЫ

Андрей Шестаков (Andrey Shestakov) – ведущий яхтенный брокер отдела продаж яхт и судов компании Shestakov Yacht Sales Inc. Официальный представитель Shestakov Yacht Sales Inc. для русскоговорящих клиентов в центральном офисе компании в Майами/Форт Лодердейл/Флорида/США.

Контактная информация

Email: andrey@shestakovyachtsales.com

Web: shestakovyachtsales.com

Телефоны

Краснодарский край: **+7(918)465-66-44**

США, Майами, Флорида: **+1(954)274-4435**

Время работы

Понедельник – Суббота: **9:00 - 21:00**
EDT

Воскресенье: **Закрето**

Адрес



Harbour Towne Marina, 850 NE 3rd St,
STE 213, Dania, FL 33004