

63FT 1988 HATTERAS 63 MOTOR YACHT — HATTERAS



Судостроитель: HATTERAS

Год постройки: 1988

Модель: Моторная яхта

Цена: ЦЕНА ЯХТЫ ПО ЗАПРОСУ

Местонахождение: United States

Длина общая: 63' 0" (19.20m)

Ширина: 18' 2" (5.54m)

Мин. осадка: 5' 0" (1.52m)

Крейс. скорость: 16 Kts. (18 MPH)

Макс. скорость: 19 Kts. (22 MPH)

Купить 63ft 1988 Hatteras 63 Motor Yacht — HATTERAS а также выбрать подходящую вам яхту из нашего каталога яхт вам поможет опытный яхтенный брокер Андрей Шестаков. На сегодняшний день компания Shestakov Yacht Sales Inc. имеет большое количество яхт в собственном списке продаж, а также тесно сотрудничает со всеми крупными яхтенными производителями по всему миру.

Для того чтобы купить яхту 63ft 1988 Hatteras 63 Motor Yacht — HATTERAS а также проконсультироваться по любому вопросу связанному с покупкой, продажей, чартером яхт позвоните по телефону **+7(918)465-66-44**.

ОГЛАВЛЕНИЕ

ОГЛАВЛЕНИЕ	2
ХАРАКТЕРИСТИКИ	5
Обзор	5
Основная информация	5
Размеры	5
Скорость, вместимость и масса	6
Размещение	6
Корпус и палуба	6
Информация о двигателе	6
ПОДРОБНОЕ ОПИСАНИЕ	7
Accommodations	7
Исключения	7
Отказ от ответственности	7
ФОТОГРАФИИ	8
63' Hatteras 1988-Image2	8
63' Hatteras 1988-Image3	8
63' Hatteras 1988-Image5	8
63' Hatteras 1988-Image4	8
63' Hatteras 1988-Image6	9
63' Hatteras 1988-Image7	9
63' Hatteras 1988-Image9	9
63' Hatteras 1988-Image8	9
63' Hatteras 1988-Image10	9
63' Hatteras 1988-Image11	9
63' Hatteras 1988-Image12	10
63' Hatteras 1988-Image13	10
63' Hatteras 1988-Image14	10
63' Hatteras 1988-Image15	10

63' Hatteras 1988-Image16	10
63' Hatteras 1988-Image17	10
63' Hatteras 1988-Image18	11
63' Hatteras 1988-Image19	11
63' Hatteras 1988-Image21	11
63' Hatteras 1988-Image20	11
63' Hatteras 1988-Image22	12
63' Hatteras 1988-Image23	12
63' Hatteras 1988-Image24	12
63' Hatteras 1988-Image25	12
63' Hatteras 1988-Image26	12
63' Hatteras 1988-Image27	12
63' Hatteras 1988-Image28	13
63' Hatteras 1988-Image29	13
63' Hatteras 1988-Image30	13
63' Hatteras 1988-Image31	13
63' Hatteras 1988-Image33	13
63' Hatteras 1988-Image32	13
63' Hatteras 1988-Image35	14
63' Hatteras 1988-Image34	14
63' Hatteras 1988-Image37	14
63' Hatteras 1988-Image36	14
63' Hatteras 1988-Image38	14
63' Hatteras 1988-Image39	14
63' Hatteras 1988-Image40	15
63' Hatteras 1988-Image41	15
63' Hatteras 1988-Image42	15
63' Hatteras 1988-Image43	15
63' Hatteras 1988-Image44	15

63' Hatteras 1988-Image45	15
63' Hatteras 1988-Image46	16
63' Hatteras 1988-Image47	16
63' Hatteras 1988-Image48	16
63' Hatteras 1988-Image49	16
63' Hatteras 1988-Image51	16
63' Hatteras 1988-Image50	16
63' Hatteras 1988-Image52	17
63' Hatteras 1988-Image53	17
КОНТАКТЫ	18
Контактная информация	18
Телефоны	18
Время работы	18
Адрес	18

ХАРАКТЕРИСТИКИ

Обзор

Lasting only a couple of years in production, the Hatteras 63 Motor Yacht is notable largely because of her modern galley-up layout and spacious full-width salon—desirable features found in many of today’s motor yacht floorplans. The 63 MY—and her sistership, the Hatteras 68 Cockpit MY—came with a spacious four-stateroom, four-head interior with extended main salon and enclosed galley/dinette area aft of the wheelhouse. The owner’s stateroom in this floorplan is exceptionally large with a separate dressing area, walk-in wardrobes, several dressers, and a full-size tub in the head. There are port and starboard deck doors in the private wheelhouse, and the interior is fully paneled and finished with teak woodwork. The main deck salon of the 63 MY is absolutely enormous with more than 275 square feet of living space—enough to create a formal dining area forward without intruding on the salon’s expansive entertainment facilities. A small aft deck provides space for line handling at the dock. A bow pulpit, radar arch and foredeck seating were standard. Cruise at 16–17 knots with twin GM 650hp 12V71 diesels (about 20 knots top). Key Features:

- Desirable galley up
- Original, unmolested yacht
- 4 Stateroom, 4 Head
- Extra large salon
- Low Hours

Основная информация

Тип судна: Моторная яхта

Подкатегория: Pilothouse

Модельный год: 1988

Год постройки: 1988

Страна: United States

Размеры

Длина общая: 63' 0" (19.20m)

Ширина: 18' 2" (5.54m)

Мин. осадка: 5' 0" (1.52m)

Трапы: 21' 3" (6.48m)

Скорость, вместимость и масса

Крейс. скорость: 16 Kts. (18 MPH)

Макс. скорость: 19 Kts. (22 MPH)

Водоизмещение: 92000 Pounds

Вместимость воды: 350 Gallons

Объем топливного бака: 1170 Gallons

Размещение

Всего кают: 4

Всего ком. состава: 4

Корпус и палуба

Материал корпуса: Fiberglass

Информация о двигателе

Двигатели: 2

Производитель: Detroit Diesel

Модель: 12V71TI

Тип двигателя: Inboard

Тип топлива: Diesel

ПОДРОБНОЕ ОПИСАНИЕ

Accommodations

4 staterooms, 4 bathrooms. Can be operated solely by the owner or have a separate crew using the fwd stateroom leaving the owner's cabin and two guest cabins for the owners use. Full width extended salon with windows all around providing a very open atmosphere. A dining area currently set up for 4 is located to the port while stbd. the side is occupied by an entertainment center. Aft part of the salon is equipped with a U shape sofa and leather chairs, all in good condition. Access to the swim platform is from the back of the salon. Full-width pilothouse has easy access to the deck via sliding doors on both sides of the vessel. A double-wide sofa serves as the seating arrangement for the pilothouse. Stbd. side of the pilothouse has the access both to the lower decks and the staterooms as well as to the flybridge area via a polished stainless steel staircase. Forward of the pilothouse is a lounge area and access to the captains / guest stateroom with an in-suite bathroom. Underneath the lounge area is the utility space with the air conditioning units and the generator. Fwd of the lounge space is the crew/guest cabin with two bunks and an in-suite bathroom. Towards the aft of the boat is the corridor with a laundry station on the Stbd. side with a washer and dryer. Cedar lined linen lockers. Stbd. side also houses the guest bathroom with a separate shower stall. On the port side, in front of the port engine room is the guest cabin. The corridor towards the aft has the access doors to the full height engine rooms on both sides of the vessel. Both engine rooms have two access doors both to the front of the engines as well as to the back of the engines. Further towards the aft is the actual entrance to the owner's cabin along with a staircase to the upper salon area. The large owner's cabin is equipped with a full-size bathroom with a bath tub and double sinks. The owner's cabin also has a large, cedar lined walk-in closet.

Исключения

При продаже яхты исключаются личные вещи владельца.

Отказ от ответственности

Компания предоставляет описание судна или яхты добросовестно, но не может гарантировать точность этой информации, а также не ручается за техническое состояние. Покупатель должен проинструктировать своих агентов или оценщиков исследовать представленную информацию более подробно, по собственному желанию. Продажа судна или яхты, изменение цены или снятие с продажи будет происходить без предварительного уведомления.

ФОТОГРАФИИ

63' Hatteras 1988-Image2



63' Hatteras 1988-Image3



63' Hatteras 1988-Image4



63' Hatteras 1988-Image5



63' Hatteras 1988-Image6



63' Hatteras 1988-Image7



63' Hatteras 1988-Image8



63' Hatteras 1988-Image9



63' Hatteras 1988-Image10



63' Hatteras 1988-Image11



63' Hatteras 1988-Image12



63' Hatteras 1988-Image13



63' Hatteras 1988-Image14



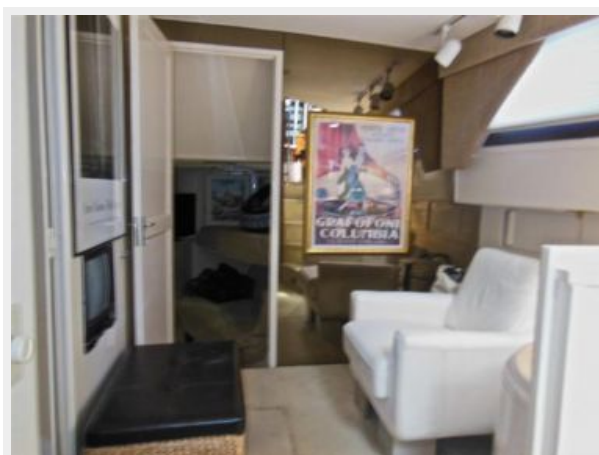
63' Hatteras 1988-Image15



63' Hatteras 1988-Image16



63' Hatteras 1988-Image17



63' Hatteras 1988-Image18



63' Hatteras 1988-Image19



63' Hatteras 1988-Image20



63' Hatteras 1988-Image21



63' Hatteras 1988-Image22



63' Hatteras 1988-Image23



63' Hatteras 1988-Image24



63' Hatteras 1988-Image25



63' Hatteras 1988-Image26



63' Hatteras 1988-Image27



63' Hatteras 1988-Image28



63' Hatteras 1988-Image29



63' Hatteras 1988-Image30



63' Hatteras 1988-Image31



63' Hatteras 1988-Image32



63' Hatteras 1988-Image33



63' Hatteras 1988-Image34



63' Hatteras 1988-Image35



63' Hatteras 1988-Image36



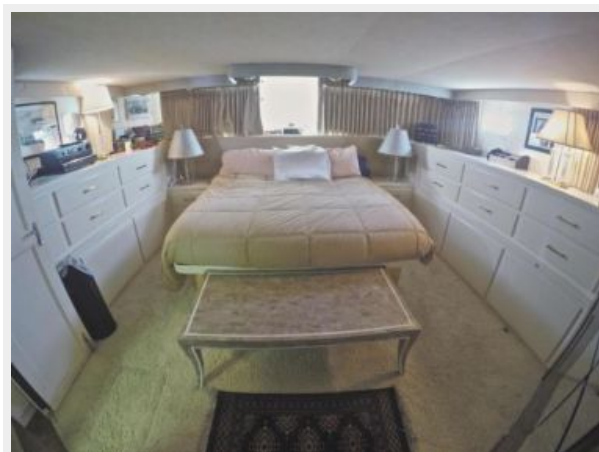
63' Hatteras 1988-Image37



63' Hatteras 1988-Image38



63' Hatteras 1988-Image39



63' Hatteras 1988-Image40



63' Hatteras 1988-Image41



63' Hatteras 1988-Image42



63' Hatteras 1988-Image43



63' Hatteras 1988-Image44



63' Hatteras 1988-Image45



63' Hatteras 1988-Image46



63' Hatteras 1988-Image47



63' Hatteras 1988-Image48



63' Hatteras 1988-Image49



63' Hatteras 1988-Image51



63' Hatteras 1988-Image50



63' Hatteras 1988-Image52



63' Hatteras 1988-Image53



КОНТАКТЫ

Андрей Шестаков (Andrey Shestakov) – ведущий яхтенный брокер отдела продаж яхт и судов компании Shestakov Yacht Sales Inc. Официальный представитель Shestakov Yacht Sales Inc. для русскоговорящих клиентов в центральном офисе компании в Майами/Форт Лодердейл/Флорида/США.

Контактная информация

Email: andrey@shestakovyachtsales.com

Web: shestakovyachtsales.com

Телефоны

Краснодарский край: **+7(918)465-66-44**

США, Майами, Флорида: **+1(954)274-4435**

Время работы

Понедельник – Суббота: **9:00 - 21:00**
EDT

Воскресенье: **Закрито**

Адрес



Harbour Towne Marina, 850 NE 3rd St,
STE 213, Dania, FL 33004