

46FT 2011 ROBERTSON & CAINE LEOPARD — ROBERTSON & CAINE



Судостроитель: ROBERTSON & CAINE

Год постройки: 2011

Модель: Катамаран

Цена: ЦЕНА ЯХТЫ ПО ЗАПРОСУ

Местонахождение: United States Virgin Islands

Длина общая: 46' 0" (14.02m)

Ширина: 24' 10" (7.57m)

Макс. осадка: 4' 5" (1.35m)

Купить 46ft 2011 Robertson & Caine Leopard 46 — ROBERTSON & CAINE а также выбрать подходящую вам яхту из нашего каталога яхт вам поможет опытный яхтенный брокер Андрей Шестаков. На сегодняшний день компания Shestakov Yacht Sales Inc. имеет большое количество яхт в собственном списке продаж, а также тесно сотрудничает со всеми крупными яхтенными производителями по всему миру.

Для того чтобы купить яхту 46ft 2011 Robertson & Caine Leopard 46 — ROBERTSON & CAINE а также проконсультироваться по любому вопросу связанному с покупкой, продажей, чартером яхт позвоните по телефону **+7(918)465-66-44**.

ОГЛАВЛЕНИЕ

ОГЛАВЛЕНИЕ	2
ХАРАКТЕРИСТИКИ	3
Обзор	3
Основная информация	3
Размеры	3
Скорость, вместимость и масса	3
Размещение	4
Корпус и палуба	4
Информация о двигателе	4
ПОДРОБНОЕ ОПИСАНИЕ	5
Specifications	5
Исключения	6
Отказ от ответственности	6
ФОТОГРАФИИ	8
КОНТАКТЫ	19
Контактная информация	19
Телефоны	19
Время работы	19
Адрес	19

ХАРАКТЕРИСТИКИ

Обзор

2011 ROBERTSON AND CAINE LEOPARD 46

BROKERS REMARKS: Snow Dog is one of the newest Leopard 46's to come to market, being a 2011 model. She is equipped with the preferred upgraded Yanmar engine package.

The owner has owned her for a number of years now, and has all of the maintenance records available upon request, as well as a recent survey.

She was sitting on the hard in Puerto Rico where she safely rode out Hurricane Maria with only minor gelcoat scratches. The work has already started, and should be completed before the end of October. DYSID:3140443

Основная информация

Тип судна: Катамаран

Подкатегория: Крейсерская яхта

Модельный год: 2011

Год постройки: 2011

Страна: United States Virgin Islands

Размеры

Длина общая: 46' 0" (14.02m)

Длина по ватерлинии: 44' 7" (13.59m)

Ширина: 24' 10" (7.57m)

Макс. осадка: 4' 5" (1.35m)

Длина привального бруса: 46' 4"
(14.12m)

Скорость, вместимость и масса

Водоизмещение: 24206 Pounds

Размещение

Всего кают: 4

Всего коек: 5

Всего ком. состава: 5

Корпус и палуба

Материал корпуса: Fiberglass

Информация о двигателе

Двигатели: 2

Производитель: Yanmar

Модель: 4JH5E

Тип двигателя: Inboard

Тип топлива: Diesel

ПОДРОБНОЕ ОПИСАНИЕ

Specifications

Specs

Builder: Robertson & Caine Designer: Morrelli & Melvin Flag of Registry: British Virgin Islands
Hull Shape: Catamaran

Dimensions LOA: 46 ft 4 in Beam: 24 ft 10 in LWL: 44 ft 7 in Maximum Draft: 4 ft 5 in Displacement:
24206 lbs

Engines

Engine 1: Engine Brand: Yanmar Engine Model: 4JH5E Engine Type: Inboard Engine/Fuel
Type: Diesel Propeller: 3 blade propeller Drive Type: Sail drive Engine Power: 54 HP Engine 2:
Engine Brand: Yanmar Engine Model: 4JH5E Engine Type: Inboard Engine/Fuel Type: Diesel
Propeller: 3 blade propeller Drive Type: Sail drive Engine Power: 54 HP

Tanks

Fresh Water Tanks: 2 Plastic (103 Gallons) Fuel Tanks: 2 Aluminum (92 Gallons) Holding Tanks:
2 (23 Gallons)

Accommodations

Number of single berths: 1 Number of double berths: 4 Number of cabins: 4 Number of heads: 5

CONSTRUCTION

- HULL CONSTRUCTION: Composite Glass Reinforced Plastic (GRP) Sandwich with Balsa core
- DECK MATERIAL: Textured GRP
- RUDDER TYPE: Balanced Spade Rudder
- KEEL TYPE: Multihull
- WHERE BUILT: South Africa

SAILS AND RIGGING

- TYPE: Sloop
- SPAR MAKER/MATERIAL: Sparcraft
- STANDING RIGGING MATERIAL: Aluminium
- RUNNING RIGGING MATERIAL: Stainless steel wire
- MAINSAIL REEFING: Slab reefing

- HEADSAIL ROLLER FURLING: Profurl Titanium C430

WINCHES

- GENOA WINCHES: 2 Lewmar 54, 2-speed, Self-tailing, manual
- MAIN HALYARD WINCH: Lewmar 44, 2-Speed, Self-tailing, manual
- MAINSHEET WINCH: Lewmar 44, 2-Speed, Self-tailing, manual
- OTHER WINCHES: 2 Lewmar 14 Davit winches

INSIDE EQUIPMENT

- COOKER TYPE: Force 10, 3 burners
- GRILL: Propane
- SINK: (1) Double basin in galley
- SHOWERS: (4) plus transom shower
- HANDBASINS: 4
- UPHOLSTERY/COLOUR SCHEME: Cream naugahyde in saloon and striped cotton covers in cabins
- INTERIOR CONSTRUCTION/WOOD TYPE: Laminated marine ply

ELECTRICAL EQUIPMENT

- VOLTAGE: 12V
- ELECTRICAL CIRCUIT: 110V
- HOUSE BATTERIES: 4 Lifeline 4D 630Ah
- ENGINE BATTERIES: 2 Lifeline 2D 100Ah
- ALTERNATOR: Hitachi 80Ah

DECK EQUIPMENT

- STEERING SYSTEM: Wheel
- WARPS: 4
- FENDERS: 4
- GRILL/BBQ: Yes
- WINDLASS: Electric, Quick 1000W
- PRIMARY ANCHOR: Delta
- SECONDARY ANCHOR: Danforth

Исключения

При продаже яхты исключаются личные вещи владельца.

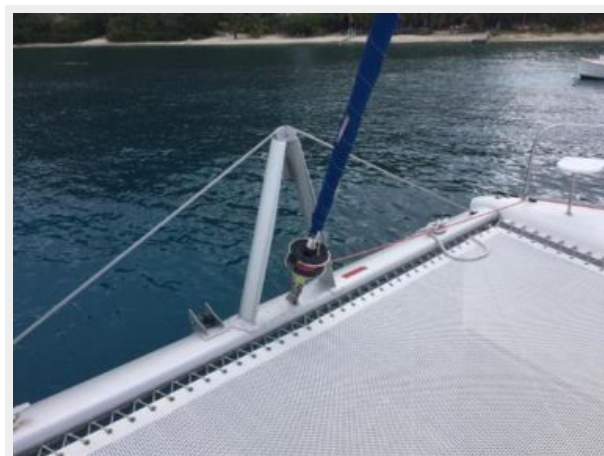
Отказ от ответственности

Компания предоставляет описание судна или яхты добросовестно, но не может

гарантировать точность этой информации, а также не ручается за техническое состояние. Покупатель должен проинструктировать своих агентов или оценщиков исследовать представленную информацию более подробно, по собственному желанию. Продажа судна или яхты, изменение цены или снятие с продажи будет происходить без предварительного уведомления.

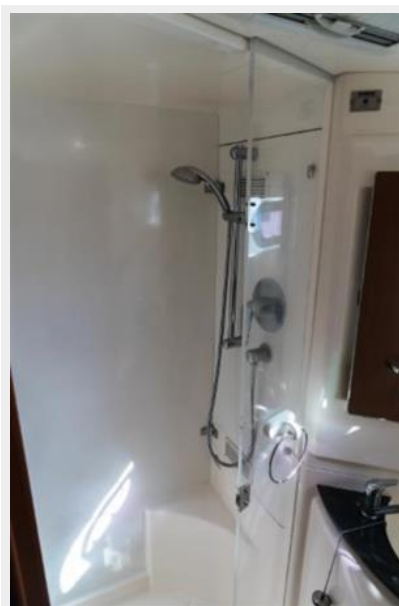
ФОТОГРАФИИ



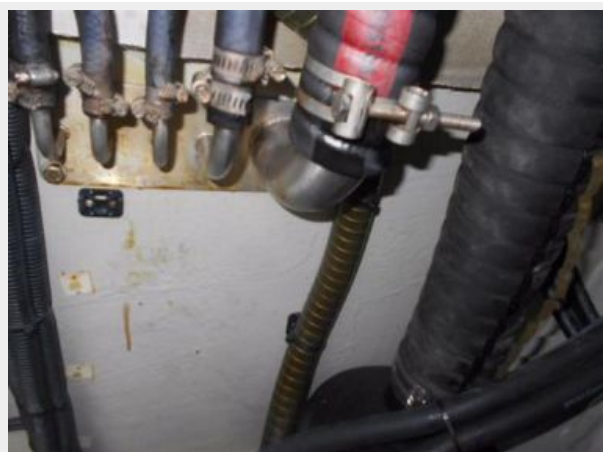






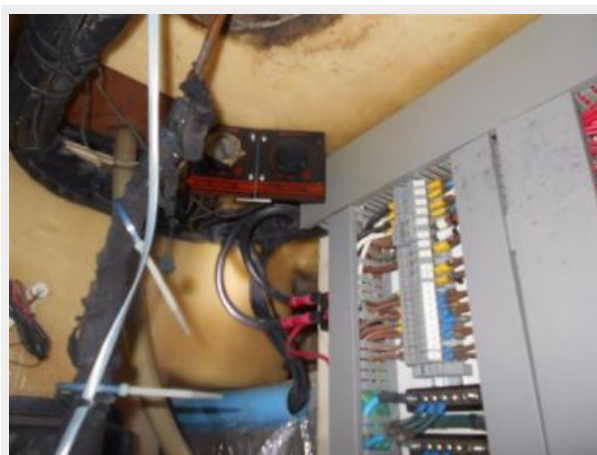














КОНТАКТЫ

Андрей Шестаков (Andrey Shestakov) – ведущий яхтенный брокер отдела продаж яхт и судов компании Shestakov Yacht Sales Inc. Официальный представитель Shestakov Yacht Sales Inc. для русскоговорящих клиентов в центральном офисе компании в Майами/Форт Лодердейл/Флорида/США.

Контактная информация

Email: andrey@shestakovyachtsales.com

Web: shestakovyachtsales.com

Телефоны

Краснодарский край: **+7(918)465-66-44**

США, Майами, Флорида: **+1(954)274-4435**

Время работы

Понедельник – Суббота: **9:00 - 21:00**
EDT

Воскресенье: **Закрито**

Адрес



Harbour Towne Marina, 850 NE 3rd St,
STE 213, Dania, FL 33004