

SOVEREIGN — BURGER



Судостроитель: BURGER

Год постройки: 1966

Модель: Моторная яхта

Цена: ЦЕНА ЯХТЫ ПО ЗАПРОСУ

Длина общая: 97' (29.57mm)

Ширина: 21.83

Мин. осадка: 5' 6" (1.68mm)

Макс. осадка: 5' 6" (1.68mm)

Крейс. скорость: 13 Knots Kts. (15 MPH)

Макс. скорость: 15 Knots Kts. (17 MPH)

Купить **SOVEREIGN — BURGER** а также выбрать подходящую вам яхту из нашего **каталога яхт** вам поможет опытный яхтенный брокер Андрей Шестаков. На сегодняшний день компания **Shestakov Yacht Sales Inc.** имеет большое количество яхт в **собственном списке продаж**, а также тесно сотрудничает со всеми крупными **яхтенными производителями** по всему миру.

Для того чтобы купить яхту **SOVEREIGN — BURGER** а также проконсультироваться по любому вопросу связанному с покупкой, продажей, чартером яхт позвоните по телефону **+7(918)465-66-44**.

ОГЛАВЛЕНИЕ

ОГЛАВЛЕНИЕ	2
ХАРАКТЕРИСТИКИ	4
Обзор	4
Основная информация	4
Размеры	4
Скорость, вместимость и масса	4
Размещение	4
Корпус и палуба	5
Информация о двигателе	5
ФОТОГРАФИИ	6
Aft Deck	6
Aft Deck	6
Salon	6
Salon	6
Salon	6
Salon	6
Bar	7
Bar Back	7
Main Salon	7
Salon	7
Salon	7
Dining	7
Dining	8
Master Stateroom	8
Master Stateroom	8
Guest Stateroom	8
Guest Stateroom	8
Guest Stateroom	8

Wheelhouse	9
Wheelhouse	9
Engine Room	9
Bow	9
Bow	9
Upper Deck	9
Layout	10
КОНТАКТЫ	11
Контактная информация	11
Телефоны	11
Время работы	11
Адрес	11

ХАРАКТЕРИСТИКИ

Обзор

This classic Burger yacht is in great condition, fresh from a new refit in 2016 and ready for new owners.

Основная информация

Тип судна: Моторная яхта

Подкатегория: Моторная яхта

Модельный год: 1966

Год постройки: 1966

Размеры

Длина общая: 97' (29.57mm)

Ширина: 21.83

Мин. осадка: 5' 6" (1.68mm)

Макс. осадка: 5' 6" (1.68mm)

Скорость, вместимость и масса

Крейс. скорость: 13 Knots Kts. (15 MPH)

Макс. скорость: 15 Knots Kts. (17 MPH)

Чистый вес: 150 Pounds

Вместимость воды: 3600 Gallons

Объем топливного бака: 6000 Gal
Gallons

Размещение

Всего кают: 4

Спальные места: 7

Всего ком. состава: 5

Койки экипажа: 4

Корпус и палуба

Материал корпуса: Aluminum

Информация о двигателе

Двигатели: 2

Производитель: Cummins

Тип двигателя: Inboard

Тип топлива: Diesel

ФОТОГРАФИИ

Aft Deck



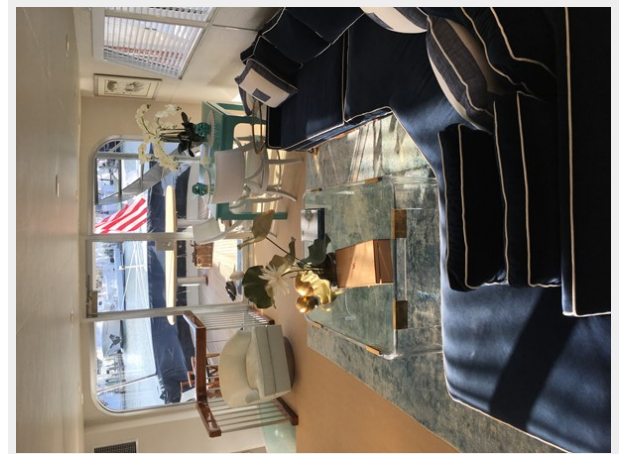
Aft Deck



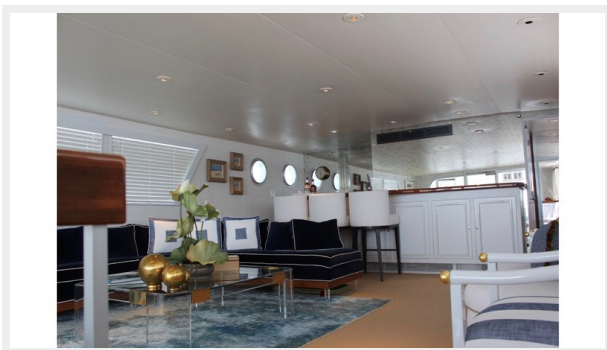
Salon



Salon



Salon



Salon



Bar



Bar Back



Main Salon



Salon



Salon



Dining



Dining



Master Stateroom



Master Stateroom



Guest Stateroom



Guest Stateroom



Guest Stateroom



Wheelhouse



Wheelhouse



Engine Room



Bow



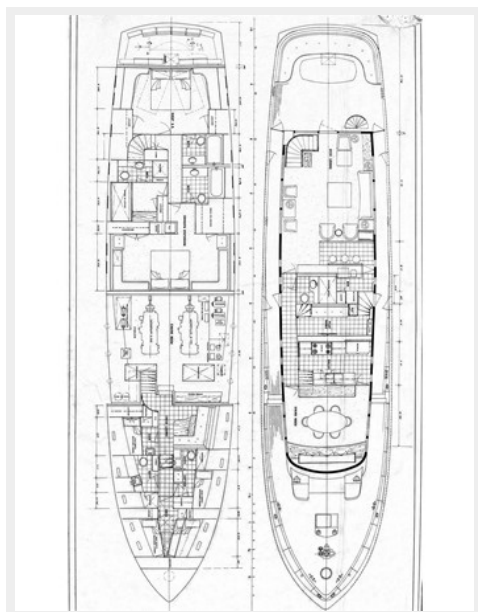
Bow



Upper Deck



Layout



КОНТАКТЫ

Андрей Шестаков (Andrey Shestakov) – ведущий яхтенный брокер отдела продаж яхт и судов компании Shestakov Yacht Sales Inc. Официальный представитель Shestakov Yacht Sales Inc. для русскоговорящих клиентов в центральном офисе компании в Майами/Форт Лодердейл/Флорида/США.

Контактная информация

Email: **andrey@shestakovyachtsales.com**

Web: shestakovyachtsales.com

Телефоны

Краснодарский край: **+7(918)465-66-44**

США, Майами, Флорида: **+1(954)274-4435**

Время работы

Понедельник – Суббота: **9:00 - 21:00** EDT

Воскресенье: **Закрето**

Адрес



Harbour Towne Marina, 850 NE 3rd St, STE 213, Dania, FL 33004