

TARONGA — CIM SHIPYARD



Судостроитель: CIM SHIPYARD

Год постройки: 1991

Модель: Крейсерская яхта

Цена: **ЦЕНА ЯХТЫ ПО ЗАПРОСУ**

Местонахождение: Thailand

Длина общая: 97' 6" (29.70m)

Ширина: 20' 6" (6.24m)

Макс. осадка: 11' 0" (3.35m)

Крейс. скорость: 9 Kts. (10 MPH)

Макс. скорость: 11 Kts. (13 MPH)

Купить Taronga — CIM SHIPYARD а также выбрать подходящую вам яхту из нашего каталога яхт вам поможет опытный яхтенный брокер Андрей Шестаков. На сегодняшний день компания Shestakov Yacht Sales Inc. имеет большое количество яхт в собственном списке продаж, а также тесно сотрудничает со всеми крупными яхтенными производителями по всему миру.

Для того чтобы купить яхту Taronga — CIM SHIPYARD а также проконсультироваться по любому вопросу связанному с покупкой, продажей, чартером яхт позвоните по телефону **+7(918)465-66-44**.

ОГЛАВЛЕНИЕ

ОГЛАВЛЕНИЕ	2
ХАРАКТЕРИСТИКИ	4
Обзор	4
Основная информация	4
Размеры	4
Скорость, вместимость и масса	4
Размещение	4
Корпус и палуба	5
Информация о двигателе	5
ПОДРОБНОЕ ОПИСАНИЕ	6
History	6
Accommodation	6
Galley	6
Electronics/Navigation	7
Deck Equipment	7
Engine Room	7
Features	8
Исключения	8
Отказ от ответственности	8
ФОТОГРАФИИ	9
Maxi 88 Taronga	9
Maxi 88 Taronga	9
Maxi 88 Taronga	9
Maxi 88 Taronga	9
Maxi 88 Taronga	9
Maxi 88 Taronga	9
Maxi 88 Taronga	10
Maxi 88 Taronga	10

Maxi 88 Taronga	10
Maxi 88 Taronga	10
Maxi 88 Taronga front seating	10
Maxi 88 Taronga lounge area	10
Maxi 88 Taronga lounge area view from cockpit	11
Maxi 88 Taronga cockpit	11
Maxi 88 Taronga cockpit seating	11
Maxi 88 Taronga salon	11
Maxi 88 Taronga bar	11
Maxi 88 Taronga dining	11
Maxi 88 Taronga	12
Maxi 88 Taronga Master bedroom	12
Maxi 88 Taronga Guestroom 1	12
Maxi 88 Taronga Guestroom 2	12
Maxi 88 Taronga crew area	12
Maxi 88 Taronga crew cabin	12
Maxi 88 Taronga kitchen	13
Maxi 88 Taronga engine room	13
Maxi 88 Taronga GA	13
КОНТАКТЫ	14
Контактная информация	14
Телефоны	14
Время работы	14
Адрес	14

ХАРАКТЕРИСТИКИ

Обзор

Основная информация

Тип судна: Крейсерская яхта	Модельный год: 1991
Год постройки: 1991	Год обновления: 2017
Вид обновления: Exterior/Interior	Страна: Thailand

Размеры

Длина общая: 97' 6" (29.70m)	Длина по ватерлинии: 68' 11" (21.00m)
Ширина: 20' 6" (6.24m)	Макс. осадка: 11' 0" (3.35m)

Скорость, вместимость и масса

Крейс. скорость: 9 Kts. (10 MPH)	Макс. скорость: 11 Kts. (13 MPH)
Водоизмещение: 66 Pounds	Чистый вес: 90 Pounds
Вместимость воды: 3940 Gallons	Вместимость сточного бака: 1016 Gallons
Объем топливного бака: 3180 Gallons	

Размещение

Всего кают: 3	Спальные места: 6
Всего ком. состава: 3	Каюты экипажа: 3
Спальных мест экипажа: 3	Комм. состав экипажа: 1

Корпус и палуба

Материал корпуса: GRP

Материал палубы: Teak

Цвет корпуса: White

Дизайнер корпуса: Sparkman & Stephens

Дизайнер экстерьера: Sparkman & Stephens

Информация о двигателе

Производитель: Caterpillar

Модель: 3208

Тип двигателя: Inboard

Тип топлива: Diesel

ПОДРОБНОЕ ОПИСАНИЕ

History

Designed by the legendary New York based Sparkman and Stephens design bureau, this luxurious transoceanic cruiser is the sixth of only eleven Maxi 88 built between 1989 and 2005 at the CIM shipyard in Rochefort, France. She has been built under Veritas classification.

Taronga had extensive modifications in 2013/2014 under the supervision of CIM engineers as well as an exterior/interior refit in 2017. She achieves sailing speeds up to 11 knots and over.

Her handcrafted interior with classic elegance offers two double staterooms and a large master suite.

Her full cockpit covering sunroof covers an area of about 45sq meters making her very suitable for either tropical waters or rainy regions.

Accommodation

Master cabin with ensuite bathroom & walk in wardrobe

Guest cabin with ensuite bathroom (port)

Guest cabin with ensuite bathroom (starboard)

Saloon with bar and dining area (6), captains desk (navigation)

Kitchen with dining area and food storage

Crew bathroom

3 crew cabins with single beds

Galley

- INDEL Italian Icemaker
- Insinkerator Compactor Model 8251
- Insinkerator Evolution 200 Food Waster Disposer
- Sealand S-Series Vacuum PumP
- IR33 Electronic control fridge & freezer
- Severin 900 Microwave/Grill/Hot Air Oven
- Siemens v34-10 DRYER V34-10
- Siemens iQ-300 7kg Washing machine Vario perfect

Electronics/Navigation

- Furuno Navtex NX300
- ICOM IC-M24 VHF marine transceiver
- ICOM ICM45EURO VHF marine set
- True Visions HD Digital Receiver HD-H200S
- YAESU Dual band transmitter with GPS -VX-8GR/GE
- Thrane & Thrane Sailor 250 FleetBroadband
- Raymarine e7 Multifunction display
- Raymarine Digital Radome Scanner
- Raymarine DSM300 Digital Sounder
- Raymarine SmartPilot ST6002
- Raymarine SmartPilot X-Series
- Raymarine STV Gen2 Satellite TV
- Raymarine ST60+ Wind & Speed Instrument
- Raymarine AIS350/650 Transceiver
- SONY CDX-GT29/GT25 Compact Disc Player

Deck Equipment

- Lewmar Hydraulic station Commander 5
- 2 x Lewmar Grinder 110 winches
- 6 x Lewmar 66 winches
- Sparcraft mast & boom
- Navtec backstay adjuster
- Reckmann Genoa & staysail Furling
- Lewmar 4000 windlass

Engine Room

- STB Gasoil tank n°1 - 520 liters
- PT Gasoil tank n°2 - 1070 liters
- STB Gasoil tank n°3 - 1070 liters
- Daily tank - 520 liters
- Webasto BlueCool A/C unit (96,000 btu/h)
- Electric Fuel pump 24v
- Onan genset MDKBT 22.5kW (2 units)
- Starter batteries 12v Trojan 31 AGM 111Ah - 720CA
- Caterpillar 3208 T (435 HP)
- Battery pack (24v) Lion-Fe-Lithium (14) - 1260Ah
- Lewmar Commander 5 power pack
- Batteries charger Victron Skylla 24i (2 units)

- Victron Phoenix Inverter (2 units)
- HEM 25 watermaker
- High-pressure pump for watermaker
- Bow thruster - retractable 40HP Richeld
- Radio battery 12v
- DE Dietrich Water Heater
- Parker Racor 500FG Turbine Fuel Filter/Water separator

Features

1. CIM built yacht
2. Kept in perfect condition by her owner
3. Comfortable sailing with great performance
4. Luxurious interior very suitable for family cruising
5. Large sunroof providing comfortable lounge area
6. Hydraulic diving/tender platform
7. Very economical using only 16/18 liters of diesel per hour

Исключения

При продаже яхты исключаются личные вещи владельца.

Отказ от ответственности

Компания предоставляет описание судна или яхты добросовестно, но не может гарантировать точность этой информации, а также не ручается за техническое состояние. Покупатель должен проинструктировать своих агентов или оценщиков исследовать представленную информацию более подробно, по собственному желанию. Продажа судна или яхты, изменение цены или снятие с продажи будет происходить без предварительного уведомления.

ФОТОГРАФИИ

Maxi 88 Taronga



Maxi 88 Taronga



Maxi 88 Taronga



Maxi 88 Taronga



Maxi 88 Taronga



Maxi 88 Taronga



Maxi 88 Taronga



Maxi 88 Taronga



Maxi 88 Taronga



Maxi 88 Taronga



Maxi 88 Taronga front seating



Maxi 88 Taronga lounge area



Maxi 88 Taronga lounge area view from cockpit



Maxi 88 Taronga cockpit



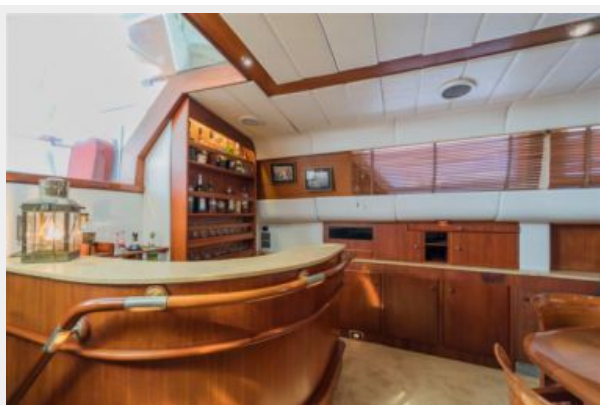
Maxi 88 Taronga cockpit seating



Maxi 88 Taronga salon



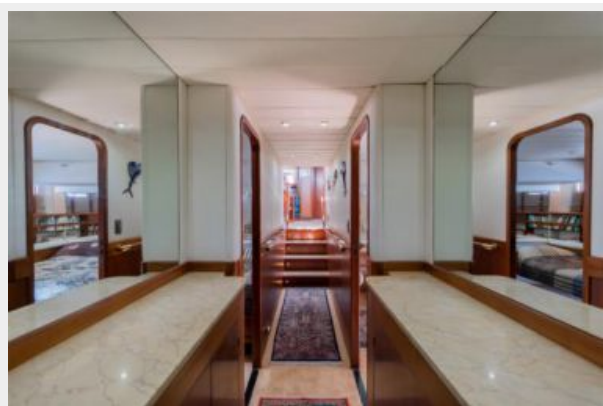
Maxi 88 Taronga bar



Maxi 88 Taronga dining



Maxi 88 Taronga



Maxi 88 Taronga Master bedroom



Maxi 88 Taronga Guestroom 1



Maxi 88 Taronga Guestroom 2



Maxi 88 Taronga crew area



Maxi 88 Taronga crew cabin



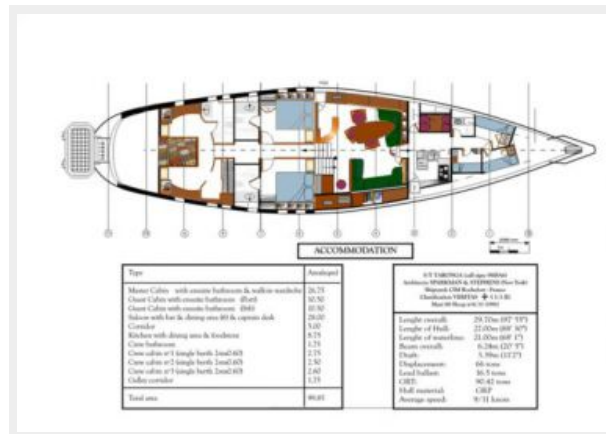
Maxi 88 Taronga kitchen



Maxi 88 Taronga engine room



Maxi 88 Taronga GA



КОНТАКТЫ

Андрей Шестаков (Andrey Shestakov) – ведущий яхтенный брокер отдела продаж яхт и судов компании Shestakov Yacht Sales Inc. Официальный представитель Shestakov Yacht Sales Inc. для русскоговорящих клиентов в центральном офисе компании в Майами/Форт Лодердейл/Флорида/США.

Контактная информация

Email: andrey@shestakovyachtsales.com

Web: shestakovyachtsales.com

Телефоны

Краснодарский край: **+7(918)465-66-44**

США, Майами, Флорида: **+1(954)274-4435**

Время работы

Понедельник – Суббота: **9:00 - 21:00**
EDT

Воскресенье: **Закрето**

Адрес



Harbour Towne Marina, 850 NE 3rd St,
STE 213, Dania, FL 33004