

ASHANTI — CANADIAN SAILCRAFT



Судостроитель: CANADIAN SAILCRAFT

Год постройки: 1983

Модель: Крейсерская яхта

Цена: **ЦЕНА ЯХТЫ ПО ЗАПРОСУ**

Местонахождение: United States

Длина общая: 36' 0" (10.97m)

Ширина: 11' 6" (3.51m)

Макс. осадка: 6' 3" (1.91m)

Купить Ashanti — CANADIAN SAILCRAFT а также выбрать подходящую вам яхту из нашего каталога яхт вам поможет опытный яхтенный брокер Андрей Шестаков. На сегодняшний день компания Shestakov Yacht Sales Inc. имеет большое количество яхт в собственном списке продаж, а также тесно сотрудничает со всеми крупными яхтенными производителями по всему миру.

Для того чтобы купить яхту Ashanti — CANADIAN SAILCRAFT а также проконсультироваться по любому вопросу связанному с покупкой, продажей, чартером яхт позвоните по телефону **+7(918)465-66-44**.

ОГЛАВЛЕНИЕ

ОГЛАВЛЕНИЕ	2
ХАРАКТЕРИСТИКИ	3
Обзор	3
Основная информация	3
Размеры	3
Скорость, вместимость и масса	3
Размещение	3
Корпус и палуба	4
Информация о двигателе	4
ПОДРОБНОЕ ОПИСАНИЕ	5
CS 36 Ashanti Walkthrough	5
CS 36 Ashanti Deck	5
CS 36 Ashanti Galley	5
CS 36 Ashanti Accommodations	6
CS 36 Ashanti Head	6
Исключения	6
Отказ от ответственности	6
ФОТОГРАФИИ	7
КОНТАКТЫ	15
Контактная информация	15
Телефоны	15
Время работы	15
Адрес	15

ХАРАКТЕРИСТИКИ

Обзор

Ashanti is a 1983 Canadian Sailcraft built by CS Yachts Limited in Ontario, Canada. These are very strong and seaworthy vessels that are a joy to sail and are comfortable down below. Ashanti has been sailed and lived on extensively by her current owners and remains a highlight in their lives. Ashanti is open, light filled and has accommodation for 5. All lines lead into the cockpit and the jib is roller furling for single hand sailing. If you are looking for a great weekend getaway sailboat then you should come and see what Ashanti has to offer.

Основная информация

Тип судна: Крейсерская яхта

Модельный год: 1983

Год постройки: 1983

Страна: United States

Размеры

Длина общая: 36' 0" (10.97m)

Длина по ватерлинии: 29' 3" (8.92m)

Ширина: 11' 6" (3.51m)

Макс. осадка: 6' 3" (1.91m)

Трапы: 54' 0" (16.46m)

Скорость, вместимость и масса

Водоизмещение: 15500 Pounds

Вместимость воды: 83 Gallons

Объем топливного бака: 35 Gallons

Размещение

Всего кают: 1

Всего ком. состава: 1

Корпус и палуба

Материал корпуса: Fiberglass

Комплектация корпуса: Monohull

Информация о двигателе

Двигатели: 1

Производитель: Volvo

Модель: Volvo

Тип двигателя: Inboard

Тип топлива: Diesel

ПОДРОБНОЕ ОПИСАНИЕ

CS 36 Ashanti Walkthrough

Ashanti has wide side decks that provide ample access to the fore decks and cockpit. The bow pulpit has stainless railing and there is good access to the roller furling and anchor locker. The cockpit has a good helm setup and plenty of seating for crew and guests. The companion way is wide and accessible. Down below the u shaped galley is to port and the quarter berth and navigation station is to starboard. Going forward there is a centerline, drop leaf table and couch type seating port and starboard. A forward bulkhead with privacy door separates the head to starboard, and the master v berth forward.

CS 36 Ashanti Deck

Ashanti has a masthead sloop rig with a total sail area of 640 square feet (59 square meters) and a mast height of 53 feet. The jib is roller furling, and all lines lead into the cockpit for single hand operation. The rudder is an internally mounted spade type, transom hung rudder and has wheel steering. Other features include:

- Stainless steel stanchions and lifelines
- Stainless steel bow pulpit
- Loran's anchor windlass with foot controls
- 2 anchors
- 7 deck winches total with 4 two speed winches
- Stern mounted solar panels
- Stainless steel grabrails for going forward
- Solar panels
- 3rd anchor on the stern
- Drop down swim ladder
- Single spreader mast with spinnaker pole
- Two blade propeller
- Bimini and dodger

CS 36 Ashanti Galley

The galley of Ashanti is u shaped and has the following features:

- 3 burner, gimbled, gas stove and oven
- Formica counters
- Stainless steel sink and faucet
- Refrigerator
- Wood cabinetry

- Insulated cool boxes

CS 36 Ashanti Accommodations

The accommodations of Ashanti are comfortable and well placed. There is a dining table centered in the salon with u shaped seating starboard and convertible built in seating to port. The port side seating area converts to a pilot berth through a unique, removeable end cushion that extends the seating to pilot berth length. There is a quarter berth aft of the built in navigation station. The walls are lined with handsome wood cabinetry and paneling and the sole is teak and holly. There are six rectangular ports for lighting and opening hatches in the salon and forward berth. The forward berth is separated from the salon by a bulkhead and door. The hull sides of the forward berth are lined with wood slats and there are standing lockers and storage drawers built in.

CS 36 Ashanti Head

The separate head on Ashanti consists of a vanity with fiberglass molded sink, stainless faucet, mirror, hand pump toilet, shower nozzle, wood grate flooring, and cabinetry.

Исключения

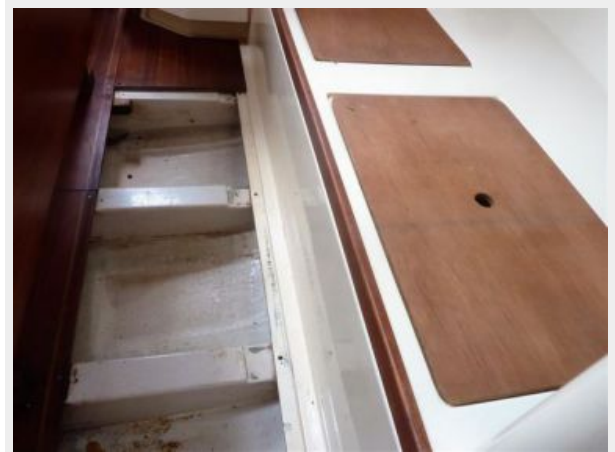
При продаже яхты исключаются личные вещи владельца.

Отказ от ответственности

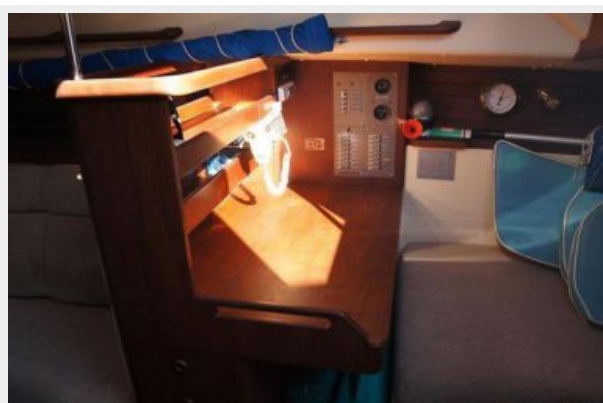
Компания предоставляет описание судна или яхты добросовестно, но не может гарантировать точность этой информации, а также не ручается за техническое состояние. Покупатель должен проинструктировать своих агентов или оценщиков исследовать представленную информацию более подробно, по собственному желанию. Продажа судна или яхты, изменение цены или снятие с продажи будет происходить без предварительного уведомления.

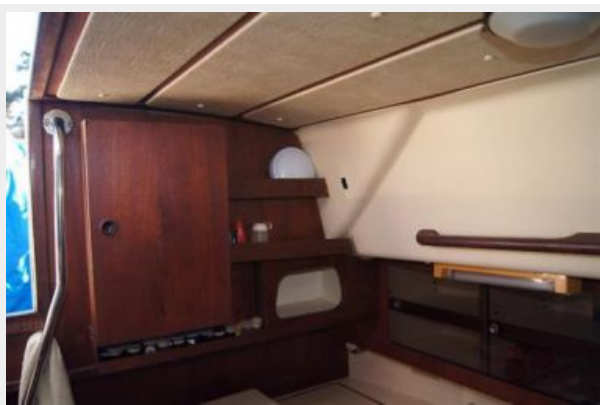
ФОТОГРАФИИ

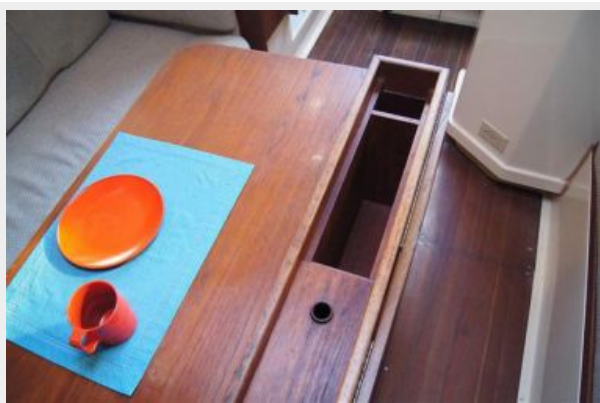


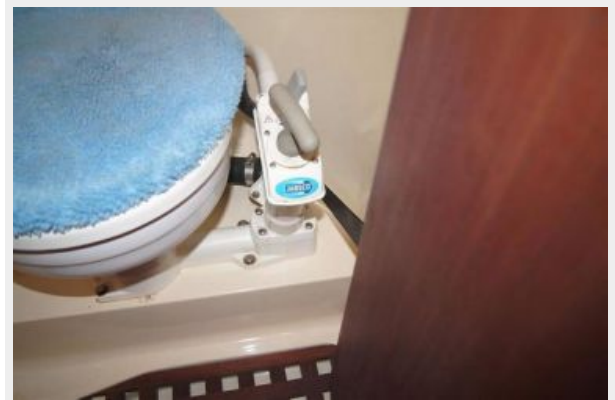
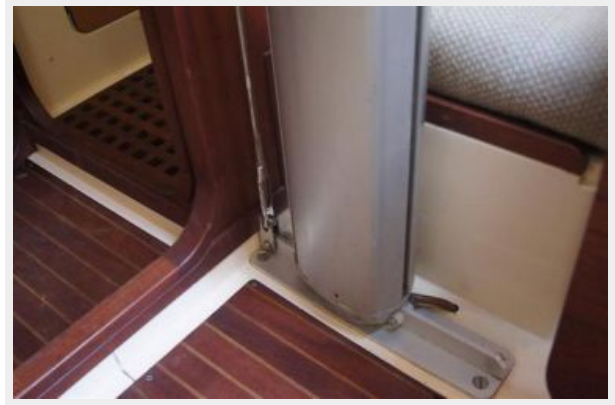














КОНТАКТЫ

Андрей Шестаков (Andrey Shestakov) – ведущий яхтенный брокер отдела продаж яхт и судов компании Shestakov Yacht Sales Inc. Официальный представитель Shestakov Yacht Sales Inc. для русскоговорящих клиентов в центральном офисе компании в Майами/Форт Лодердейл/Флорида/США.

Контактная информация

Email: andrey@shestakovyachtsales.com

Web: shestakovyachtsales.com

Телефоны

Краснодарский край: **+7(918)465-66-44**

США, Майами, Флорида: **+1(954)274-4435**

Время работы

Понедельник – Суббота: **9:00 - 21:00**
EDT

Воскресенье: **Закрето**

Адрес



Harbour Towne Marina, 850 NE 3rd St,
STE 213, Dania, FL 33004