

## JUPITER — GIORGETTI & MAGRINI



**Судостроитель:** [Giorgetti & Magrini](#)

**Год постройки:** 1989

**Модель:** Крейсерский кеч

**Цена:** ЦЕНА ЯХТЫ ПО ЗАПРОСУ

**Местонахождение:** United States

**Длина общая:** 103' 0" (31.39m)

**Ширина:** 22' 0" (6.71m)

**Макс. осадка:** 11' 0" (3.35m)

**Макс. скорость:** 10 Kts. (12 MPH)

Купить JUPITER — Giorgetti & Magrini а также выбрать подходящую вам яхту из нашего каталога яхт вам поможет опытный яхтенный брокер Андрей Шестаков. На сегодняшний день компания Shestakov Yacht Sales Inc. имеет большое количество яхт в собственном списке продаж, а также тесно сотрудничает со всеми крупными яхтенными производителями по всему миру.

Для того чтобы купить яхту JUPITER — Giorgetti & Magrini а также проконсультироваться по любому вопросу связанному с покупкой, продажей, чартером яхт позвоните по телефону **+7(918)465-66-44**.

# ОГЛАВЛЕНИЕ

ОГЛАВЛЕНИЕ	2
ХАРАКТЕРИСТИКИ	4
Обзор	4
Основная информация	4
Размеры	4
Скорость, вместимость и масса	4
Размещение	5
Корпус и палуба	5
Информация о двигателе	5
ПОДРОБНОЕ ОПИСАНИЕ	6
Accommodations/Walkthrough	6
Galley	6
Navigation and Electronics	6
Engine and Mechanical Equipment	7
Additional Equipment	7
Tender	7
Remarks	7
Exclusions	8
Исключения	8
Отказ от ответственности	8
ФОТОГРАФИИ	9
NAVIGATION STATION	9
SALON	9
MASTER STATEROOM	9
SALON	9
MASTER STATEROOM	9
MASTER HEAD	9
GUEST STATEROOM	10

---

GUEST STATEROOM	10
GUEST STATEROOM	10
GUEST HEAD	10
CREW QUARTERS	10
CREW QUARTERS	10
WINE RACK	11
DECK	11
AFT DECK	11
COCKPIT TABLE	11
COCKPIT TABLE	11
COCKPIT TABLE	11
AERIAL VIEW	12
EXTERIOR	12
EXTERIOR	12
EXTERIOR	12
EXTERIOR	12
КОНТАКТЫ	13
Контактная информация	13
Телефоны	13
Время работы	13
Адрес	13

# ХАРАКТЕРИСТИКИ

## Обзор

JUPITER was conceived as one of the first sailing yachts to be capable of continuous circumnavigation with an eye to comfort while on board. Her first trans-Atlantic took place in 1990. She has since sailed all the world's oceans as well as the Seven Seas.

She is capable of taking her owners and guests to the most remote locations in full luxury. She has rounded both Cape Horn and Cape of Good Hope and is at home in tropical or arctic conditions.

With all this, she was designed and built to be a joy to sail and a luxurious home away from land. She has four gracious staterooms, easily accommodating ten guests and comfortable crew quarters forward for four.

## Основная информация

**Тип судна:** Крейсерский кеч

**Модельный год:** 1989

**Год постройки:** 1989

**Страна:** United States

## Размеры

**Длина общая:** 103' 0" (31.39m)

**Ширина:** 22' 0" (6.71m)

**Макс. осадка:** 11' 0" (3.35m)

## Скорость, вместимость и масса

**Макс. скорость:** 10 Kts. (12 MPH)

**Водоизмещение:** 132000 Pounds

**Вместимость воды:** 1000 Gallons

**Объем топливного бака:** 2180 Gallons

## Размещение

---

Всего кают: 4

Всего ком. состава: 5

Каюты экипажа: 2

Спальных мест экипажа: 4

Комм. состав экипажа: 1

## Корпус и палуба

---

Материал корпуса: Aluminum

## Информация о двигателе

---

Двигатели: 1

Производитель: MTU

Модель: OM 423

Тип топлива: Diesel

---

# ПОДРОБНОЕ ОПИСАНИЕ

---

## Accommodations/Walkthrough

---

There are four guest cabins. The after cabin is athwartships and functions as the master cabin with two double berths, port and starboard. The ensuite head is to port.

Forward to starboard is a very nice double berth cabin with ensuite head and shower. Next forward, port and starboard, are two matching guest cabins with twin berths and both have a Pullman berth above one of the twins. Each has a spacious ensuite head.

The salon is forward of the guest cabins and contains gracious lounging areas and an exquisite dining table. The galley is then forward to starboard. Crew quarters are accessed through the galley and to port and have ample space in two cabins for four crew, sharing a head. A bos'n locker for storage occupies the forepeak.

## Galley

---

- 4-burner gas stove with gas oven and grill
- Dishwasher
- Microwave
- (3) refrigerators
- (2) freezers
- Washer and dryer

## Navigation and Electronics

---

- Thrane & Thrane SatCom
- ICOM M801E-DSC Single Sideband Radio
- Shipmate RS 8400 DSC VHF Radio
- (2) Furuno Radar
- Seatrel Compass
- Simrad Robertson AP 22 Autopilot
- Brookes & Gatehouse Hydra 2000 Sailing Instruments: Wind, Depth and Speed
- (2) Furuno 1GPSS
- Furuno Weatherfax
- (2) Furuno Chartplotters
- Central TV, DVD, stereo
- Owner's cabin; TV, DVD, stereo
- VIP and two guest cabins have stereo systems
- On deck stereo

---

## Engine and Mechanical Equipment

---

- Mercedes OM 423 - 10 cylinder, 355hp, 4-stroke Atmospheric, 323hp at 2250 rpm
- Masson SEE hydraulically operated Marine Gearbox NF3
- Hundestedt hydraulically variable pitch propeller; 4-blade
- (2) Kohler 27kW generators, single phase 230v AC
- (2) 220V shore power units
- Hydraulically operated bow thruster
- Condaria air conditioning throughout
- Air compressor
- Twin Idromar desalinators
- Lofrans hydraulic anchor windlass system
- (2) Lewmar 77 hydraulic winches
- (5) Lewmar 55 hydraulic winches
- (2) Lewmar 110 hydraulic winches
- (7) manual winches
- (3) Lewmar 52 manual winches

---

## Additional Equipment

---

- (2) CQR anchors
- 420' anchor chains
- Pasarelle
- Fire extinguishers
- Life rings
- Safety gear
- Medical equipment
- EPIRBS
- Flares
- Laser sailboat
- Bauer compressor
- Dive tanks
- Water skis
- Docking lines and fenders

---

## Tender

---

- Prestige 475 RIB tender with Yamaha 50hp
- Prestige 300 RIB tender with Yamaha 8hp

---

## Remarks

---

There are four guest cabins. The after cabin is athwartships and functions as the master cabin with two double berths, port and starboard. The ensuite head is to port.

Forward to starboard is a very nice double berth cabin with ensuite head and shower. Next forward, port and starboard, are two matching guest cabins with twin berths and both have a Pullman berth above one of the twins. Each has a spacious ensuite head.

The salon is forward of the guest cabins and contains gracious lounging areas and an exquisite dining table. The galley is then forward to starboard. Crew quarters are accessed through the galley and to port and have ample space in two cabins for four crew, sharing a head. A bos'n locker for storage occupies the forepeak.

## Exclusions

---

Potential purchasers should assume that items on the vessel at the time of viewing, but not specifically listed on this sheet, are not included with the sale of the yacht. These specifications are believed to be true and correct but cannot be guaranteed.

## Исключения

---

При продаже яхты исключаются личные вещи владельца.

## Отказ от ответственности

---

Компания предоставляет описание судна или яхты добросовестно, но не может гарантировать точность этой информации, а также не ручается за техническое состояние. Покупатель должен проинструктировать своих агентов или оценщиков исследовать представленную информацию более подробно, по собственному желанию. Продажа судна или яхты, изменение цены или снятие с продажи будет происходить без предварительного уведомления.



# ФОТОГРАФИИ

**NAVIGATION STATION**



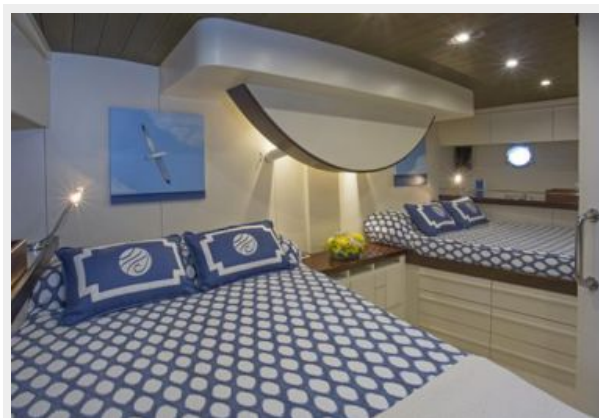
**SALON**



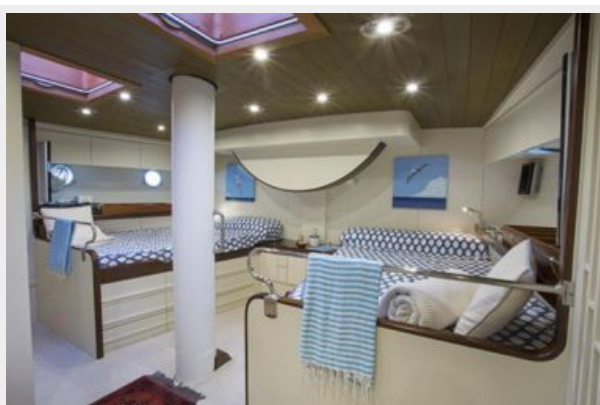
**SALON**



**MASTER STATEROOM**



**MASTER STATEROOM**



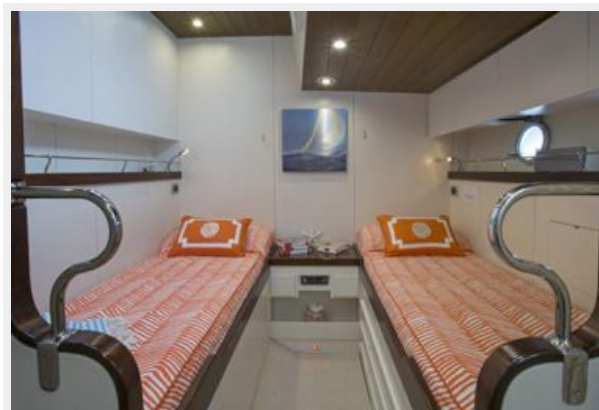
**MASTER HEAD**



**GUEST STATEROOM**



**GUEST STATEROOM**



**GUEST STATEROOM**



**GUEST HEAD**



**CREW QUARTERS**



**CREW QUARTERS**



### WINE RACK



### DECK



### AFT DECK



### COCKPIT TABLE



### COCKPIT TABLE



### COCKPIT TABLE



**AERIAL VIEW**



**EXTERIOR**



**EXTERIOR**



**EXTERIOR**



**EXTERIOR**



# КОНТАКТЫ

---

Андрей Шестаков (Andrey Shestakov) – ведущий яхтенный брокер отдела продаж яхт и судов компании Shestakov Yacht Sales Inc. Официальный представитель Shestakov Yacht Sales Inc. для русскоговорящих клиентов в центральном офисе компании в Майами/Форт Лодердейл/Флорида/США.

## Контактная информация

---

Email: [andrey@shestakovyachtsales.com](mailto:andrey@shestakovyachtsales.com)

Web: [shestakovyachtsales.com](http://shestakovyachtsales.com)

## Телефоны

---

Краснодарский край: **+7(918)465-66-44**

США, Майами, Флорида: **+1(954)274-4435**

## Время работы

---

Понедельник – Суббота: **9:00 - 21:00**  
EDT

Воскресенье: **Закрито**

## Адрес

---



Harbour Towne Marina, 850 NE 3rd St,  
STE 213, Dania, FL 33004