

## SWEL — NAVALMECCANICA VENETA SRL



**Судостроитель:**

[Navalmecanica Veneta Srl](#)

**Год постройки:** 2003

**Модель:** Моторная яхта

**Цена:** **ЦЕНА ЯХТЫ ПО ЗАПРОСУ**

**Местонахождение:** Italy

**Длина общая:** 64' 4" (19.60m)

**Ширина:** 19' 1" (5.81m)

**Мин. осадка:** 4' 8" (1.40m)

**Макс. осадка:** 4' 8" (1.40m)

**Крейс. скорость:** 10 Kts. (12 MPH)

**Макс. скорость:** 11 Kts. (13 MPH)

Купить SWeL — Navalmecanica Veneta Srl а также выбрать подходящую вам яхту из нашего каталога яхт вам поможет опытный яхтенный брокер Андрей Шестаков. На сегодняшний день компания Shestakov Yacht Sales Inc. имеет большое количество яхт в собственном списке продаж, а также тесно сотрудничает со всеми крупными яхтенными производителями по всему миру.

Для того чтобы купить яхту SWeL — Navalmecanica Veneta Srl а также проконсультироваться по любому вопросу связанному с покупкой, продажей, чартером яхт позвоните по телефону **+7(918)465-66-44**.

# ОГЛАВЛЕНИЕ

ОГЛАВЛЕНИЕ	2
ХАРАКТЕРИСТИКИ	4
Обзор	4
Основная информация	4
Размеры	4
Скорость, вместимость и масса	4
Размещение	4
Корпус и палуба	5
Информация о двигателе	5
ПОДРОБНОЕ ОПИСАНИЕ	6
Dimensions	6
Construction	6
Performance	6
Machinery	6
Auxiliary Equipment	6
Tankage	6
Electrical Equipment	6
Navigation Equipment	6
Entertainment equipment	7
Domestic Appliances	7
Deck Equipment	7
Tenders & toys	7
Safety & Fire Protection	7
Accommodations	7
Comments	7
Исключения	7
Отказ от ответственности	8
ФОТОГРАФИИ	9

---

КОНТАКТЫ	11
Контактная информация	11
Телефоны	11
Время работы	11
Адрес	11

# ХАРАКТЕРИСТИКИ

## Обзор

### Основная информация

Тип судна: Моторная яхта	Модельный год: 2003
Год постройки: 2003	Год обновления: 2016
Вид обновления: hull repaint	Страна: Italy
Открытая палуба мостика: Да	

### Размеры

Длина общая: 64' 4" (19.60m)	Ширина: 19' 1" (5.81m)
Мин. осадка: 4' 8" (1.40m)	Макс. осадка: 4' 8" (1.40m)

### Скорость, вместимость и масса

Крейс. скорость: 10 Kts. (12 MPH)	Дальность на крейсерской скорости: 1800
Макс. скорость: 11 Kts. (13 MPH)	Объем топливного бака: 12000 Gallons
Расход топлива: 70 Gallons	

### Размещение

Всего кают: 3	Всего коек: 4
Спальные места: 6	Каюты экипажа: 1
Койки экипажа: 2	Спальных мест экипажа: 2

## Корпус и палуба

---

**Материал корпуса:** Steel

## Информация о двигателе

---

**Двигатели:** 2

**Производитель:** Iveco

**Модель:** Aifo 8210SRM45

**Тип топлива:** Diesel

---

# ПОДРОБНОЕ ОПИСАНИЕ

---

## Dimensions

---

Length o.a: 19.60 m Length 19.24 m Beam: 5.81 m Draft: 1.40 m Class: CE, European Union

## Construction

---

Hull: Steel Superstructure: Steel Decks: Teak Naval Architect Navalmeccanica Veneta External Designer Navalmeccanica Veneta

## Performance

---

Maximum speed: 11 Cruising speed: 10 Consumption (approx): 70 lph @ 10 knots approx. Range: 1800 nm @ 10 knots

## Machinery

---

Engines: 2x Iveco Aifo 8210SRM45 Engine hours: Port & starboard: 2200 (December 2017) Generators: 1 x Onan 6.5 kw 1 x Onan 13.5 kw

## Auxiliary Equipment

---

Bow thruster: Vetus Water maker: yes

## Tankage

---

Fuel: 12.000 l

## Electrical Equipment

---

Voltage: 220 V Frequency: 50 Hz Batteries: Engine 2 x 2 Service 6 Instrumentation system 6 Generators 2

## Navigation Equipment

---

Magnetic compass: yes Gyro compass: yes Log: yes Depth sounder: yes Autopilot: yes Radar: Six 60 miles Furno Electronic chart system: yes GPS: yes Instrumentation system

(wind speed & direction): yes

---

## Entertainment equipment

---

TV/ DVD: x 2 Music system: Bose

---

## Domestic Appliances

---

Refrigerator: x 3 Freezer: yes Oven: yes Stove: yes Microwave: yes Dishwasher: yes  
Washing machine: yes

---

## Deck Equipment

---

Anchors & chain: 2 x 125 kg, 100 m chain Cranes: 1 x 380kg Windlass: yes Passarelle:  
yes Bathing ladder: yes Bimini top: yes Stern capstans: yes

---

## Tenders & toys

---

Tenders: 5 m Martinello Yamaha 40 H (70) Toys: 1 x Seadoo 160 Hp

---

## Safety & Fire Protection

---

Life rafts: 1 x 12 pax Life jackets: 16 Bilge & fire pumps: 2 Searchlight: yes Fire System:  
CO2

---

## Accommodations

---

6 guests in 3 staterooms Master cabin with en suite bathroom 1 double and 1 twin (Pullman)  
cabin with shared bathroom 2 crew in 1 cabin

---

## Comments

---

Sand blasting and new hull paint job in 2016 The installation of the air conditioning system is  
estimated at €18.000.

---

## Исключения

---

При продаже яхты исключаются личные вещи владельца.

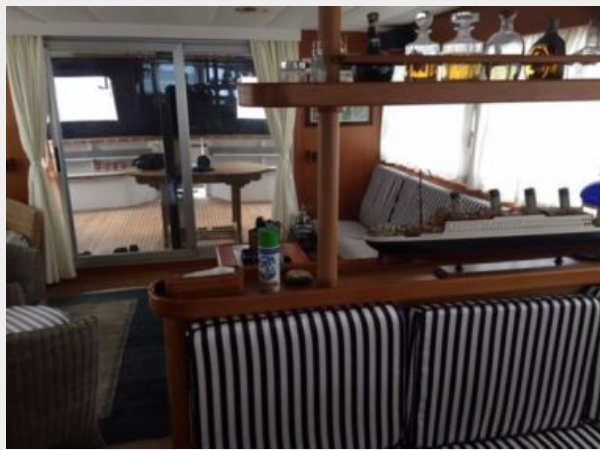
## Отказ от ответственности

---

Компания предоставляет описание судна или яхты добросовестно, но не может гарантировать точность этой информации, а также не ручается за техническое состояние. Покупатель должен проинструктировать своих агентов или оценщиков исследовать представленную информацию более подробно, по собственному желанию. Продажа судна или яхты, изменение цены или снятие с продажи будет происходить без предварительного уведомления.



# ФОТОГРАФИИ





# КОНТАКТЫ

---

Андрей Шестаков (Andrey Shestakov) – ведущий яхтенный брокер отдела продаж яхт и судов компании Shestakov Yacht Sales Inc. Официальный представитель Shestakov Yacht Sales Inc. для русскоговорящих клиентов в центральном офисе компании в Майами/Форт Лодердейл/Флорида/США.

## Контактная информация

---

Email: [andrey@shestakovyachtsales.com](mailto:andrey@shestakovyachtsales.com)

Web: [shestakovyachtsales.com](http://shestakovyachtsales.com)

## Телефоны

---

Краснодарский край: **+7(918)465-66-44**

США, Майами, Флорида: **+1(954)274-4435**

## Время работы

---

Понедельник – Суббота: **9:00 - 21:00**  
EDT

Воскресенье: **Закрито**

## Адрес

---



Harbour Towne Marina, 850 NE 3rd St,  
STE 213, Dania, FL 33004