

## NO NAME — COMPTON MARINE



**Судостроитель:** COMPTON MARINE

**Год постройки:** 2006

**Модель:** Cruising Yacht

**Цена:** ЦЕНА ЯХТЫ ПО ЗАПРОСУ

**Длина общая:** 33' (10.06mm)

**Ширина:** 13.08

**Мин. осадка:** 3' 7" (1.09mm)

**Крейс. скорость:** 24 Knots Kts. (28 MPH)

Купить **No Name — COMPTON MARINE** а также выбрать подходящую вам яхту из нашего **каталога яхт** вам поможет опытный яхтенный брокер Андрей Шестаков. На сегодняшний день компания **Shestakov Yacht Sales Inc.** имеет большое количество яхт в **собственном списке продаж**, а также тесно сотрудничает со всеми крупными **яхтенными производителями** по всему миру.

Для того чтобы купить яхту **No Name — COMPTON MARINE** а также проконсультироваться по любому вопросу связанному с покупкой, продажей, чартером яхт позвоните по телефону **+7(918)465-66-44**.

# ОГЛАВЛЕНИЕ

---

ОГЛАВЛЕНИЕ	2
ХАРАКТЕРИСТИКИ	4
Обзор	4
Основная информация	4
Размеры	4
Скорость, вместимость и масса	4
Размещение	5
Корпус и палуба	5
Информация о двигателе	5
ФОТОГРАФИИ	6
Starboard profile	6
Bow profile	6
Aft view	6
View aft from forward deck	6
Forward windlass & bow pulpit	6
Starboard deck view forward	7
Forward deck view to port	7
Salon view aft	7
Cockpit salon access	7
aft swimplatform	7
Aft bench settee	7
Aft transom door & 30 amp connection	8
Forward Master Stateroom	8
Forward Master stateroom queen berth	8
Forward master stateroom settee	8
Master stateroom hanging lockers & stereo	8
Full walk in shower to starboard	8
Guest stateroom to starboard	9

Ensuite head to port 2.	9
Ensuite head & sink to port	9
Moveable helm chair	9
Helm view 2.	9
Main salon with teak & holly sole	9
Galley up to starboard	10
Galley up view to starboard	10
Crew seat conversion to tabletop	10
Extended counter top	10
Helm view aft	10
View aft from forward stateroom	10
L shaped settee to port 2.	11
L shaped settee to port	11
Aft cockpit underneath storage	11
starboard shaft	11
Port shaft	11
Water heater	11
Aft steerage and generator	12
Topview 5 KW Generator	12
Starboard cummings diesel	12
Port cummings diesel	12
Mercury Inflatable hard bottom tender	12
IMG_1075	12
КОНТАКТЫ	13
Контактная информация	13
Телефоны	13
Время работы	13
Адрес	13

# ХАРАКТЕРИСТИКИ

## Обзор

The Compton 33 is on the leading edge of elegance, practicality and one of the nicest downeast style cruiser's you will find. Yacht designer Terrence Compton designed this boat with every attention to detail and performance. Only 19 of these highly sought after vessels were ever built. If your looking for a boat to do the great loop or extended cruising this vessel offers every comfort along with the ability to cruise at a much better pace than any trawler. She has twin molded skegs to protect her running gear and her ability to cruise at 24 knots really sets her apart from many other vessels. Her cockpit deck under storage has the largest storage area of any boat in her class. This Compton 33 is competitively priced and will not be available for long.

## Основная информация

**Тип судна:** Cruising Yacht

**Модельный год:** 2006

**Год постройки:** 2006

## Размеры

**Длина общая:** 33' (10.06mm)

**Длина по ватерлинии:** 29' (8.84mm)

**Ширина:** 13.08

**Мин. осадка:** 3' 7" (1.09mm)

## Скорость, вместимость и масса

**Крейс. скорость:** 24 Knots Kts. (28 MPH)

**Вместимость воды:** 80 Gallons

**Вместимость сточного бака:** 35 Gal  
Gallons

**Объем топливного бака:** 355 Gal  
Gallons

## Размещение

---

**Всего кают:** 3

**Всего коек:** 4

**Всего ком. состава:** 1

## Корпус и палуба

---

**Материал корпуса:** Fiberglass

**Комплектация корпуса:** Modified V-Hull

## Информация о двигателе

---

**Двигатели:** 2

**Производитель:** Cummins

**Тип двигателя:** Inboard

**Тип топлива:** Diesel

# ФОТОГРАФИИ

**Starboard profile**



**Bow profile**



**Aft view**



**View aft from forward deck**



**Forward windlass & bow pulpit**



**Starboard deck view forward**



**Forward deck view to port**



**Salon view aft**



**Cockpit salon access**



**aft swimplatform**



**Aft bench settee**



**Aft transom door & 30 amp connection**



**Forward Master Stateroom**



**Forward Master stateroom queen berth**



**Forward master stateroom settee**



**Master stateroom hanging lockers & stereo**



**Full walk in shower to starboard**





**Guest stateroom to starboard**



**Ensuite head to port 2.**



**Ensuite head & sink to port**



**Moveable helm chair**



**Helm view 2.**



**Main salon with teak & holly sole**



**Galley up to starboard**



**Galley up view to starboard**



**Crew seat conversion to tabletop**



**Extended counter top**



**Helm view aft**



**View aft from forward stateroom**



**L shaped settee to port 2.**



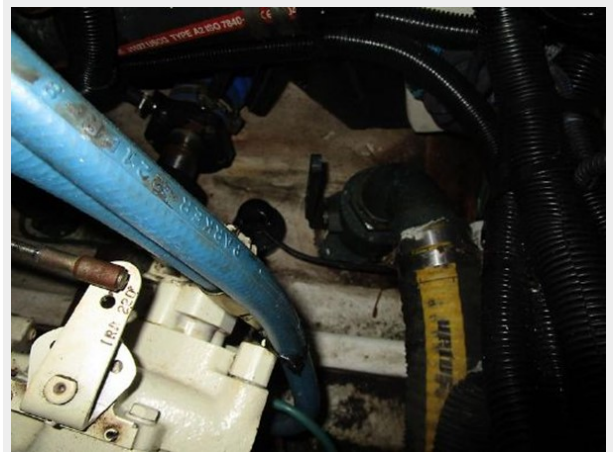
**L shaped settee to port**



**Aft cockpit underneath storage**



**starboard shaft**



**Port shaft**



**Water heater**



**Aft steerage and generator**



**Topview 5 KW Generator**



**Starboard cummings diesel**



**Port cummings diesel**



**IMG\_1075**



**Mercury Inflatable hard bottom tender**



# КОНТАКТЫ

---

Андрей Шестаков (Andrey Shestakov) – ведущий яхтенный брокер отдела продаж яхт и судов компании Shestakov Yacht Sales Inc. Официальный представитель Shestakov Yacht Sales Inc. для русскоговорящих клиентов в центральном офисе компании в Майами/Форт Лодердейл/Флорида/США.

## Контактная информация

---

Email: **andrey@shestakovyachtsales.com**

Web: [shestakovyachtsales.com](http://shestakovyachtsales.com)

## Телефоны

---

Краснодарский край: **+7(918)465-66-44**

США, Майами, Флорида: **+1(954)274-4435**

## Время работы

---

Понедельник – Суббота: **9:00 - 21:00** EDT

Воскресенье: **Закрыто**

## Адрес

---



Harbour Towne Marina, 850 NE 3rd St, STE 213, Dania, FL 33004