

Y-KNOT 3 — SABRE YACHTS



Судостроитель: [SABRE YACHTS](#)

Год постройки: 1989

Модель: Крейсерская яхта

Цена: **ЦЕНА ЯХТЫ ПО ЗАПРОСУ**

Местонахождение: United States

Длина общая: 38' 0" (11.58m)

Ширина: 12' 4" (3.76m)

Мин. осадка: 4' 3" (1.30m)

Макс. осадка: 8' 0" (2.44m)

Купить Y-Knot 3 — SABRE YACHTS а также выбрать подходящую вам яхту из нашего каталога яхт вам поможет опытный яхтенный брокер Андрей Шестаков. На сегодняшний день компания Shestakov Yacht Sales Inc. имеет большое количество яхт в собственном списке продаж, а также тесно сотрудничает со всеми крупными яхтенными производителями по всему миру.

Для того чтобы купить яхту Y-Knot 3 — SABRE YACHTS а также проконсультироваться по любому вопросу связанному с покупкой, продажей, чартером яхт позвоните по телефону **+7(918)465-66-44**.

ОГЛАВЛЕНИЕ

ОГЛАВЛЕНИЕ	2
ХАРАКТЕРИСТИКИ	5
Обзор	5
Основная информация	5
Размеры	5
Скорость, вместимость и масса	5
Размещение	6
Корпус и палуба	6
Информация о двигателе	6
ПОДРОБНОЕ ОПИСАНИЕ	7
Y-Knot 3 1989 Sabre Mark II Interior Updates	7
sails and rigging	7
Y-Knot 3 1989 Sabre Mark II Galley	7
Y-Knot 3 1989 Sabre Mark II ELECTRICAL	8
Y-Knot 3 1989 Sabre Mark II Hull & Deck	8
Y-Knot 3 1989 Sabre Mark II ELECTRONICS	8
Y-Knot 3 1989 Sabre Mark II EXTRA EQUIPMENT	9
Исключения	9
Отказ от ответственности	9
ФОТОГРАФИИ	10
003 1989 Sabre Mark II Centerboard Above	10
004 1989 Sabre Mark II Centerboard Hull	10
006 1989 Sabre Mark II Centerboard Starboard	10
007 1989 Sabre Mark II Centerboard Keel Centerline	11
008 1989 Sabre Mark II Centerboard Keel Starboard	11
010 1989 Sabre Mark II Centerboard Helm	11
009 1989 Sabre Mark II Centerboard Aft Swim Ladder	11
012 1989 Sabre Mark II Centerboard Starboard Cockpit Forward	12

011 1989 Sabre Mark II Centerboard Helm & Electronics	12
013 1989 Sabre Mark II Centerboard Main Salon	12
014 1989 Sabre Mark II Centerboard Port Sette	12
015 1989 Sabre Mark II Centerboard Forward Cabin	12
016 1989 Sabre Mark II Centerboard Port Sink	12
018 1989 Sabre Mark II Centerboard Galley 3 Burner Stove	13
017 1989 Sabre Mark II Centerboard V-Berth	13
020 1989 Sabre Mark II Centerboard Head	13
019 1989 Sabre Mark II Centerboard Galley Custom Spice Rack	13
021 1989 Sabre Mark II Centerboard Breaker Panel	14
022 1989 Sabre Mark II Centerboard Battery Switch x2	14
023 1989 Sabre Mark II Centerboard Custom Radio Box	14
024 1989 Sabre Mark II Centerboard Carbon Monoxide Detector	14
025 1989 Sabre Mark II Centerboard Batteries	14
026 1989 Sabre Mark II Centerboard Inverter	14
027 1989 Sabre Mark II Centerboard Racor	15
028 1989 Sabre Mark II Centerboard Engine	15
029 1989 Sabre Mark II Centerboard Engine Aft	15
030 1989 Sabre Mark II Centerboard Bimini & Dodger	15
031 1989 Sabre Mark II Centerboard Solar Pannels	16
032 1989 Sabre Mark II Centerboard Mast	16
033 1989 Sabre Mark II Centerboard Traveler Pulley	16
034 1989 Sabre Mark II Centerboard In Line Pulley	16
036 1989 Sabre Mark II Centerboard Tides Mainsail Track	17
035 1989 Sabre Mark II Centerboard Mast Base Topside	17
КОНТАКТЫ	18
Контактная информация	18
Телефоны	18
Время работы	18

Адрес

18

ХАРАКТЕРИСТИКИ

Обзор

Y-Knot 3 is a self sustaining blue water cruising Sabre Mk II that has been meticulously cared for by a master craftsman / master electrician. The bottom of Y-Knot 3 was repainted in November of 2017, all of the teak bright-work was done at the same time as well. This very unique Sabre Mk II is a one of a kind, boasting custom built cabinetry, and a one off chart plotting station. You may never see another Sabre Mk II with this kind of custom addition on the market priced to sell like this again. Now is the time to leave the cold weather behind, and set sail to a tropical sandy island anywhere! Let this Sabre Mark II centerboard get you there in style with all of the amenities one would need.

Основная информация

Тип судна: Крейсерская яхта

Модельный год: 1989

Год постройки: 1989

Страна: United States

Размеры

Длина общая: 38' 0" (11.58m)

Длина по ватерлинии: 37' 5" (11.40m)

Ширина: 12' 4" (3.76m)

Мин. осадка: 4' 3" (1.30m)

Макс. осадка: 8' 0" (2.44m)

Трапы: 55' 6" (16.92m)

Скорость, вместимость и масса

Водоизмещение: 17300 Pounds

Вместимость воды: 106 Gallons

Вместимость сточного бака: 38 Gallons

Объем топливного бака: 45 Gallons

Размещение

Всего кают: 2

Всего коек: 2

Всего ком. состава: 1

Корпус и палуба

Материал корпуса: Fiberglass

Комплектация корпуса: Monohull

Информация о двигателе

Двигатели: 1

Производитель: Westerbeke

Модель: 38 B

Тип двигателя: Inboard

Тип топлива: Diesel

ПОДРОБНОЕ ОПИСАНИЕ

Y-Knot 3 1989 Sabre Mark II Interior Updates

- FOLLI Mattress system new in 2011
- Excel automatic tank-less propane water heater new in 2014
- CO2 detector / smoke alarm / 3 fire extinguishers /sounding horn / flare kit
- Fresh water access in the cockpit lazarette
- Navigation desk remodeled in 2015
- Storage locker shelving completed in 2011
- Salon upholstery, window treatments were applied in 2010
- Sole was refinished in 2011
- Headliner replaced in 2010
- 15 LED cabin lights new in 2011
- Raritan manual head new in 2011
- Moen three sink faucets shower head new in 2011

sails and rigging

- Doyle sails - Mainsail with stack pack and lazy jack system new in 2010
- Tides mainsail track new in 2010
- 6/1 Harken main-sheet traveler new in 2011
- Solid Vang new in 2011
- 135% Jib new in 2010
- Complete spinnaker package new in 2011
- All lines were ran to the cockpit for safe easy handling by one or two crew in 2011
- Running rigging new in 2011
- Rod Rigging Original
- NAVTEC Hydraulic adjustable backstay

Y-Knot 3 1989 Sabre Mark II Galley

- Magic Chef propane stove/oven new in 2012
- 12V/120V Isotherm refrigerator new in 2010
- Pex domestic water lines new in 2010
- Salt water foot pump in galley sink
- Starboard settee remodeled in 2011 " Galley expansion"

Y-Knot 3 1989 Sabre Mark II ELECTRICAL

- Balmar 60amp alternator/smart regulator installed in 2014
- 2000 watt Freedom SW inverter/charger installed in 2014
- 2 x 205 watt solar panels and Blue-sky controller new in 2011
- 6-6v "House-bank" batteries new in 2015
- Starting battery-gel cell group 27 new November 2017
- Xantrex battery monitor new in 2011
- 50' / 30amp shore power cord
- 50amp to 30 APM pigtail

Y-Knot 3 1989 Sabre Mark II Hull & Deck

- 12V Lewmar Windlass new in 2010
- 35lb Spade anchor, 225' 5/16 high test chain new in 2011
- 25lb CQR anchor, 25' chain +150' nylon rode
- 15lb Danforth anchor, 100' nylon rode
- Complete dodger bimini connector (structure and canvas, 2 sets of enclosure screens) new in 2011
- Magma kettle grill/bracket new in 2012
- 2 x 11lb steel propane tanks new in 2014
- Stainless steel lifelines and gates new in 2011
- Lazerettes painted - rubber seals replaced in 2016
- Decks-cockpit repainted in 2016
- Mini teak swim platform custom built in 2011
- Duel fuel filter system / 3 inspection covers on the fuel tank
- Garber Plug new in 2015
- Stern mount teak flagstaff
- Flag halyard on starboard spreader 2011
- Bottom painted November 2017
- Teak and all bright work is current finished in November 2017

Y-Knot 3 1989 Sabre Mark II ELECTRONICS

- Raymarine ST60 instruments (wind, speed, depth, compass) Replaced 2010
- Raymarine C90W Chart plotter, and pedestal housing Replaced 2011
- Raymarine below deck autopilot Replaced 2010
- Radar reflector
- AM/FM/CD Pioneer radio new in 2010

- Radios relocated- Housing built in 2013
- Standard Horizon Explorer II VHF Radio

Y-Knot 3 1989 Sabre Mark II EXTRA EQUIPMENT

- 6 Dock-lines
- 2 Boat poles
- Fenders
- Life-sling
- Teak helm seat
- Cockpit cushions
- Life jackets
- Bosun chair
- MOB new in 2009
- Jerry cans (1 diesel, 1 Gas)
- Duck cloth covers for teak rail and cabin-top hand rails new in 2016

Исключения

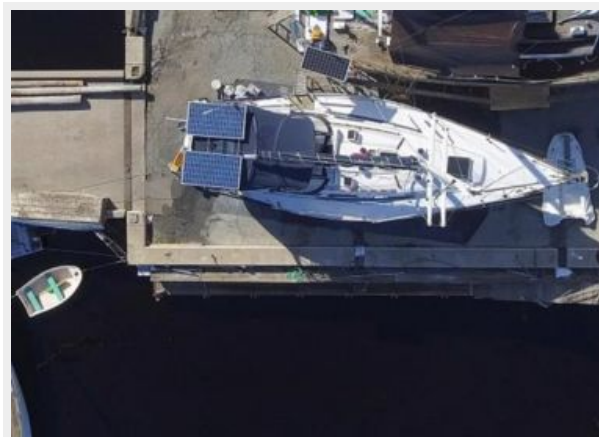
При продаже яхты исключаются личные вещи владельца.

Отказ от ответственности

Компания предоставляет описание судна или яхты добросовестно, но не может гарантировать точность этой информации, а также не ручается за техническое состояние. Покупатель должен проинструктировать своих агентов или оценщиков исследовать представленную информацию более подробно, по собственному желанию. Продажа судна или яхты, изменение цены или снятие с продажи будет происходить без предварительного уведомления.

ФОТОГРАФИИ

003 1989 Sabre Mark II Centerboard Above



004 1989 Sabre Mark II Centerboard Hull



006 1989 Sabre Mark II Centerboard Starboard



**007 1989 Sabre Mark II Centerboard Keel
Centerline**



**008 1989 Sabre Mark II Centerboard Keel
Starboard**



**009 1989 Sabre Mark II Centerboard Aft
Swim Ladder**



010 1989 Sabre Mark II Centerboard Helm



011 1989 Sabre Mark II Centerboard Helm & Electronics



012 1989 Sabre Mark II Centerboard Starboard Cockpit Forward



013 1989 Sabre Mark II Centerboard Main Salon



014 1989 Sabre Mark II Centerboard Port Sette



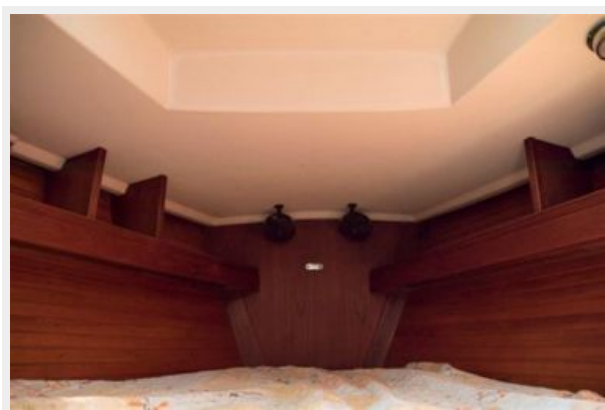
015 1989 Sabre Mark II Centerboard Forward Cabin



016 1989 Sabre Mark II Centerboard Port Sink



017 1989 Sabre Mark II Centerboard V-Berth



018 1989 Sabre Mark II Centerboard Galley 3 Burner Stove



020 1989 Sabre Mark II Centerboard Head



019 1989 Sabre Mark II Centerboard Galley Custom Spice Rack



021 1989 Sabre Mark II Centerboard Breaker Panel **022 1989 Sabre Mark II Centerboard Battery Switch x2**



023 1989 Sabre Mark II Centerboard Custom Radio Box **024 1989 Sabre Mark II Centerboard Carbon Monoxide Detector**



025 1989 Sabre Mark II Centerboard Batteries



026 1989 Sabre Mark II Centerboard Inverter



027 1989 Sabre Mark II Centerboard Racor



028 1989 Sabre Mark II Centerboard Engine



029 1989 Sabre Mark II Centerboard Engine
Aft



030 1989 Sabre Mark II Centerboard Bimini &
Dodger



031 1989 Sabre Mark II Centerboard Solar Pannels



032 1989 Sabre Mark II Centerboard Mast



033 1989 Sabre Mark II Centerboard Traveler Pulley



034 1989 Sabre Mark II Centerboard In Line Pulley



036 1989 Sabre Mark II Centerboard Tides Mainsail Track

035 1989 Sabre Mark II Centerboard Mast Base Topside



КОНТАКТЫ

Андрей Шестаков (Andrey Shestakov) – ведущий яхтенный брокер отдела продаж яхт и судов компании Shestakov Yacht Sales Inc. Официальный представитель Shestakov Yacht Sales Inc. для русскоговорящих клиентов в центральном офисе компании в Майами/Форт Лодердейл/Флорида/США.

Контактная информация

Email: andrey@shestakovyachtsales.com

Web: shestakovyachtsales.com

Телефоны

Краснодарский край: **+7(918)465-66-44**

США, Майами, Флорида: **+1(954)274-4435**

Время работы

Понедельник – Суббота: **9:00 - 21:00**
EDT

Воскресенье: **Закрето**

Адрес



Harbour Towne Marina, 850 NE 3rd St,
STE 213, Dania, FL 33004