

TIMELESS — MOODY



Судостроитель: MOODY

Год постройки: 1987

Модель: Крейсерская яхта

Цена: **ЦЕНА ЯХТЫ ПО ЗАПРОСУ**

Местонахождение: United States

Длина общая: 38' 0" (11.58m)

Ширина: 12' 6" (3.81m)

Макс. осадка: 4' 5" (1.35m)

Купить **Timeless — MOODY** а также выбрать подходящую вам яхту из нашего каталога яхт вам поможет опытный яхтенный брокер Андрей Шестаков. На сегодняшний день компания **Shestakov Yacht Sales Inc.** имеет большое количество яхт в собственном списке продаж, а также тесно сотрудничает со всеми крупными яхтенными производителями по всему миру.

Для того чтобы купить яхту **Timeless — MOODY** а также проконсультироваться по любому вопросу связанному с покупкой, продажей, чартером яхт позвоните по телефону **+7(918)465-66-44**.

ОГЛАВЛЕНИЕ

ОГЛАВЛЕНИЕ	2
ХАРАКТЕРИСТИКИ	3
Обзор	3
Основная информация	3
Размеры	3
Скорость, вместимость и масса	4
Размещение	4
Корпус и палуба	4
Информация о двигателе	4
ПОДРОБНОЕ ОПИСАНИЕ	5
Accommodations & Layout	5
Galley	5
Sails & Rigging	5
Mechanical	6
Electrical	6
Deck & Hull	6
Navigation Equipment and Electronics	7
Disclaimer	8
Исключения	8
Отказ от ответственности	8
ФОТОГРАФИИ	9
КОНТАКТЫ	15
Контактная информация	15
Телефоны	15
Время работы	15
Адрес	15

ХАРАКТЕРИСТИКИ

Обзор

- The 376 Moody is a center cockpit, 4'6" shoal draft Bill Dixon design built in the United Kingdom. She has a desirable two private cabin/ two head layout with a spacious master cabin and V berth. Additional navigator berth in the passageway aft. MANY UPGRADES:
- Bow Thruster
- Self Steering Vane
- 50 hp Perkins 4108
- 2005 Standing Rigging
- 2015 Main Sail
- Roller furling genoa
- Spinnaker
- Current 4 man Liferaft
- Dingy and outboard 2015
- Watemaker to install
- Autopilot, VHF, Radar
- Rochna anchor and all chain rode, Electric windlass
- Espar heater

Основная информация

Тип судна: Крейсерская яхта

Подкатегория: Sloop

Модельный год: 1987

Год постройки: 1987

Страна: United States

Размеры

Длина общая: 38' 0" (11.58m)

Длина по ватерлинии: 31' 2" (9.50m)

Ширина: 12' 6" (3.81m)

Макс. осадка: 4' 5" (1.35m)

Длина привального бруса: 37' 10"
(11.53m)

Скорость, вместимость и масса

Водоизмещение: 16250 Pounds

Вместимость воды: 70 Gallons

Вместимость сточного бака: 25 Gallons **Объем топливного бака:** 54 Gallons

Размещение

Всего кают: 2

Корпус и палуба

Материал корпуса: Fiberglass

Информация о двигателе

Двигатели: 1

Производитель: Perkins

Модель: 4108

Тип топлива: Diesel

ПОДРОБНОЕ ОПИСАНИЕ

Accommodations & Layout

- Large aft master cabin with a fore and aft double berth to port and an L shaped settee to starboard. Filler board to create a huge berth. Large hanging locker. Private head with new composting toilet
- Passageway leading aft with a navigators berth and hanging locker
- Forward facing Chart table
- V berth with infill cushion
- Private head with Jabso manual toilet and handheld shower wand
- Salon with upholstered bench settee to port and L settee to starboard
- Drop leaf dining table
- Storage cabinets behind and below settees
- Teak and holly sole
- Flatscreen TV
- Espar heater in salon
- U shaped galley immediately adjacent to companionway entry
- Engine access inboard in passageway
- Lots of light and ventilation with dorade vents, 8 fixed portlights and 4 opening hatches

Galley

- U shaped galley to port of the companionway steps
- Force 10 propane stove and oven
- Twin round SS sinks w/ cutting board cover
- foot pump
- pressure water system
- Top loading Icebox
- 12V Portable Refrigeration/Freezer
- Microwave Deep bin storage
- teak bottle holder
- teak spice rack

Sails & Rigging

- Self steering vane
- New Standing Rigging 2005
- New Main Sail 2015
- Profurl roller furler
- New headsail 2015

- Spinnaker
- Aluminum mast and boom
- Mast steps
- SS Safety bars around mast
- Hard boom vang
- (2) Winches on mast
- (2) #43 Lewmar ST winches in cockpit
- (2) #16 Lewmar ST winches in cockpit
- Schaeffer Traveller
- Spinnaker pole
- Emergency tiller

Mechanical

- 50 HP Perkins 4108 engine
- 3 bladed prop
- Racor filter
- Oil extractor pump
- Morse engine controls
- Excellent engine room access in passageway
- Bowthruster
- 12V Watermaker 1 1/2 gph to install
- Honda Generator
- Espar heater
- Bronze seacocks
- Rule 2000 Automatic bilge pump
- Manual bilge pump

Electrical

- (2) House bank batteries (2016)
- (2) bow thruster golf cart batteries
- (1) Start battery
- 120 AC & 12 VDC
- Vetus battery switch
- Invertor
- Battery Charger

Deck & Hull

- Centercockpit

- SS grab rails around companionway entry
- Artificial teak on seating and raised aft deck
- Non skid deck elsewhere
- Simpson Lawrence Seawolf Electric windlass
- Rochna anchor with 120' all chain
- 4 man Survitec Liferaft in valise bag - current until June 2018
- 9.5 Quicksilver Soft Bottom dingy in bag (2015)
- 6hp Outboard (2015)
- Outboard mount on stern rail
- Bimini and Dodger
- Cockpit cushions
- Spot light
- Handlaid fiberglass construction
- Lead keel
- Skeg rudder with bronze pintle and gudgeon
- Swim step
- SS Stern rail with center opening
- Stanchions and double lifelines and side gates
- aluminum toe rails
- (6) 10" cleats
- fenders
- 4 opening hatches
- 8 fixed ports
- dorade vents
- teak handrails on cabin top
- life jackets

Navigation Equipment and Electronics

- Furuno Radar 12 nm
- Autopilot autohelm 4000
- (2) Uniden VHF radios w/ DSC
- Autohelm Multi display at nav desk
- Autohelm wind, depth and tridata display
- 4" Platismo binacle mounted
- Compass
- clock
- barometer
- AM/FM CD Radio
- speakers
- masthead light
- navigation lights

Disclaimer

The Company offers the details of this vessel in good faith but cannot guarantee or warrant the accuracy of this information nor warrant the condition of the vessel. A buyer should instruct his agents, or his surveyors, to investigate such details as the buyer desires validated. This vessel is offered subject to prior sale, price change, or withdrawal without notice.

Исключения

При продаже яхты исключаются личные вещи владельца.

Отказ от ответственности

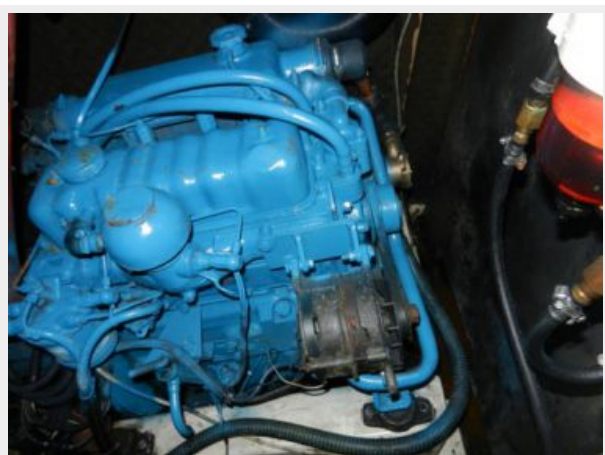
Компания предоставляет описание судна или яхты добросовестно, но не может гарантировать точность этой информации, а также не ручается за техническое состояние. Покупатель должен проинструктировать своих агентов или оценщиков исследовать представленную информацию более подробно, по собственному желанию. Продажа судна или яхты, изменение цены или снятие с продажи будет происходить без предварительного уведомления.

ФОТОГРАФИИ













КОНТАКТЫ

Андрей Шестаков (Andrey Shestakov) – ведущий яхтенный брокер отдела продаж яхт и судов компании Shestakov Yacht Sales Inc. Официальный представитель Shestakov Yacht Sales Inc. для русскоговорящих клиентов в центральном офисе компании в Майами/Форт Лодердейл/Флорида/США.

Контактная информация

Email: andrey@shestakovyachtsales.com

Web: shestakovyachtsales.com

Телефоны

Краснодарский край: **+7(918)465-66-44**

США, Майами, Флорида: **+1(954)274-4435**

Время работы

Понедельник – Суббота: **9:00 - 21:00**
EDT

Воскресенье: **Закрито**

Адрес



Harbour Towne Marina, 850 NE 3rd St,
STE 213, Dania, FL 33004